

UPS管理ソフト PowerChute Business Edition v7.x, v8.x, v9.xに関するお知らせ

平素より格別のご高配を賜り、厚く御礼申し上げます。

PowerChute Business Edition v7.x, v8.x, v9.x において、SSL認証の期限切れによる問題についてお知らせします。

1. 問題の概要

(1) 事象

SSL証明書の認証期限(表1)切れ後、PowerChute Business Editionコンソールから、PowerChute Business Editionエージェントの管理ができません。

SSL認証期限が切れても、警告表示ポップアップ等のメッセージは表示されません。

<表1. SSL認証有効期限 >

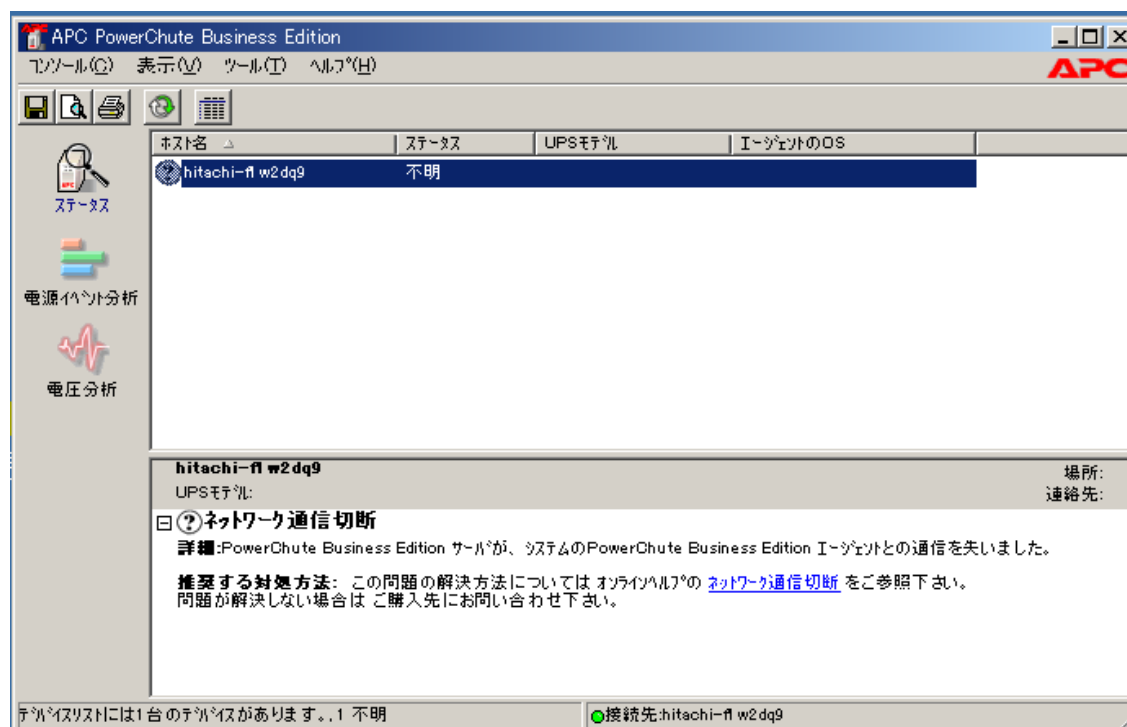
PowerChute Business Edition Ver.	SSL証明書の認証期限
v7.0.0	インストールした日を起点に <u>3650日(10年)</u>
v7.0.4	
v7.0.5	インストールした日を起点に <u>7300日(20年)</u>
v8.0.0	
v8.0.1	
v9.0.1	

本問題にて、以下の操作・機能が実行できなくなります。

- ・管理コンソールからの設定変更、設定値確認、UPS装置ステータス監視
UPSの動作設定および変更, 状態監視
- ・メール通知
イベント発生時に登録したメールアドレスにイベント情報を通知する機能
- ・ブロードキャスト通知
イベント発生時に同一セグメント内の機器に対してイベント情報を通知する機能

【問題発生時の管理コンソール画面】

下記のようにステータスが"不明"と表示されます。



但し、設定されている以下の機能は SSL 認証期限が切れた後も正常に動作しますので、運用を継続していただくことが可能です。

- ・スケジュールシャットダウン
- ・電源障害時のシャットダウン開始および電源回復時の UPS 再起動
- ・イベント発生時の SNMP Trap 通知
- ・イベント発生時に SNMP サーバへイベント情報を通知する

(2)原因

PowerChute Business Edition サーバと PowerChute Business Edition エージェント間の通信で使われる SSL 認証の認証期限切れとなるため発生します。

2. 対象製品

(1)UPS 管理ソフト + UPS 本体(*:任意)

GH-SBU7***S1 , GH-SBUK7***S2 , GH-SBUR7***S1 , GH-SBUR7***S**
GH-SBU7***SBK , GH-SBUK7***S23 , GH-SBUR7***S13 , GQ-SBUC7***S6A
GH-SBUC7***S5* , GH-SBUK7***S2* , GH-SBUR7***S2 , GQ-SBUK7***S6A
GH-SBUC7***S6* , GH-SBUK7***S5* , GH-SBUR7***S23 , GQ-SBURA1200SN*
GH-SBUK7***S1 , GH-SBUK7***S6* , GH-SBUR7***S5*
GH-SBUK7***S13 , GH-SBUK7***S** , GH-SBUR7***S*
に添付されている PowerChute Business Edition

(2) UPS 管理ソフト

GHS-VSUUP81 (PowerChute Business Edition v7.0.0)
GHS-VSUUP82 (PowerChute Business Edition v7.0.4)
GHS-VSUUP83 (PowerChute Business Edition v7.0.4)
GHS-VSUUP84 (PowerChute Business Edition v7.0.5)
GHS-VSUUP85 (PowerChute Business Edition v8.0.0)
GHS-VSUUP88 (PowerChute Business Edition v8.0.1)
GQS-VSU7BS901N (PowerChute Business Edition v9.0.1)

(3) OS

Microsoft(R) Windows Server(R) 2008 R2 Datacenter(日本語版) SP1含む
Microsoft(R) Windows Server(R) 2008 R2 Enterprise(日本語版) SP1含む
Microsoft(R) Windows Server(R) 2008 R2 Standard(日本語版) SP1含む
Microsoft(R) Windows Server(R) 2008 R2 Foundation(日本語版)
Microsoft(R) Windows Server(R) 2008 Datacenter(日本語版) SP2含む
Microsoft(R) Windows Server(R) 2008 Enterprise(日本語版) SP2含む
Microsoft(R) Windows Server(R) 2008 Standard(日本語版) SP2含む
Microsoft(R) Windows Server(R) 2008 Datacenter without Hyper-V(TM)(日本語版) SP2含む
Microsoft(R) Windows Server(R) 2008 Enterprise without Hyper-V(TM)(日本語版) SP2含む
Microsoft(R) Windows Server(R) 2008 Standard without Hyper-V(TM)(日本語版) SP2含む
Microsoft(R) Windows Server(R) 2003 R2, Enterprise Edition(日本語版) SP2含む
Microsoft(R) Windows Server(R) 2003 R2, Standard Edition(日本語版) SP2含む
Microsoft(R) Windows Server(R) 2003 R2, Enterprise *64 Edition(日本語版) SP1,2含む
Microsoft(R) Windows Server(R) 2003 R2, Standard *64 Edition(日本語版) SP1,2含む
Microsoft(R) Windows Server(R) 2003, Enterprise Edition(日本語版) SP1,2含む
Microsoft(R) Windows Server(R) 2003, Standard Edition(日本語版) SP1,2含む
Microsoft(R) Windows Server(R) 2003, Enterprise *64 Edition(日本語版) SP2含む
Microsoft(R) Windows Server(R) 2003, Standard *64 Edition(日本語版) SP2含む
Microsoft(R) Windows(R) 2000 Advanced Sever(日本語版) SP4
Microsoft(R) Windows(R) 2000 Server(日本語版) SP4

(4) サポート装置

HA8000x1 モデル (2000 年 2 月 ~ 出荷モデル) 以降

3．回避方法

SSL 証明書有効期限経過する前に PowerChute Business Edition サーバをアンインストールして、再インストールしてください。

再インストールすることで、SSL 証明書有効期限が延長されます。

延長期間は、表1 SSL 証明書の認証期限欄に記入している日数になります。

4．お問い合わせ先

HCA センタ（ハイタック・カスタマ・アンサセンタ）

- ・フリーダイヤル

0120-2580-12

- ・受付時間

9:00～12:00、13:00～17:00

（土日祝、年末年始を除く）

以上