

2026年5月7日

お客さま各位

株式会社 日立情報通信エンジニアリング
OCR イメージソリューション担当

OCRスキャナ・イメージスキャナ USB ドライバに関するお知らせ

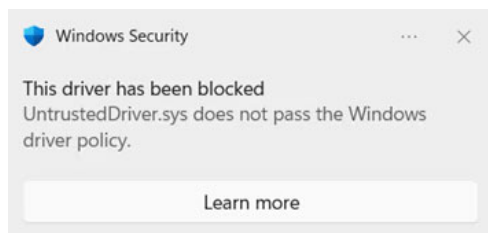
日頃、日立 OCR 製品をご愛顧いただき、厚く御礼申し上げます。

この度、弊社 OCR スキャナ・イメージスキャナを接続している PC の Windows Update により、スキャナ USB ドライバにおいて問題が発生する可能性があることが判明いたしました。

発生内容、発生原因、対策方法等、ご確認いただけますようお願いいたします。

1. 発生内容

- ・スキャナが接続され電源が投入されているにもかかわらず、ソフトウェアから「スキャナが接続されていない。見つからない。」などのメッセージが表示され、利用できなくなる可能性があります。
- ・スキャナ使用時に、ドライバがブロックされたというメッセージが表示され、利用できなくなる可能性があります。



—メッセージ英語表示例—

Microsoft からの情報は、下記をご確認ください。

●Windows IT Pro Blog

[Advancing Windows driver security: Removing trust for the cross-signed driver program](#)

●Windows ドライバー ポリシー

[Windows ドライバー ポリシー - Microsoft サポート](#)

2. 発生原因

以前より提供している OCR スキャナ・イメージスキャナの USB ドライバ(専用 USB ドライバ)は、古い形式の電子署名(クロスサインプログラム)を使用しています。

Windows Update により、本署名が OS に認められず、専用 USB ドライバが使用できなくなる可能性があります。

3. 対策方法とお問い合わせ

対策手順書と対策用ファイルを送付いたします。下記へお問い合わせをお願いいたします。

本件に関し、ご不明な点等ございましたら、下記お問い合わせにて承ります。

インターネットでのお問い合わせ <https://www.hitachi.co.jp/ocr-inq/>

お客さまにはお手数をお掛けします。

今後とも変わらぬご愛顧のほど、よろしくお願い申し上げます。

以上