

プロジェクト管理をデジタル技術で効率化する 「Justware統合開発プラットフォーム」

「Justware統合開発プラットフォーム」は、大規模なシステム開発に必要となるツールやフレームワーク、開発方法論を統合・標準化し、プロジェクト管理と開発者を支援する機能もあわせて提供するソリューション群です。AI^{※1}やRPA^{※2}といったデジタル技術も活用し、お客さまのシステム開発プロジェクト全体の効率化をサポートします。

※1 Artificial Intelligence ※2 Robotic Process Automation

システム開発プロジェクトの効率をトータルに向上

日立が提供する「Justware統合開発プラットフォーム」は、日立のエンタープライズアプリケーション開発のノウハウを継続的にフィードバックしている「フレームワーク」と「標準開発ツール」に、プロジェクトの管理作業を効率化する「プロジェクト管理支援」、開発作業を効率化する「開発者支援」を組み合わせ、業務システム開発の効率化と作業負荷の軽減をトータルに実現します。

今回は、2018年10月に新たに提供を開始した「プロジェクト管理支援」と「開発者支援」を紹介します。

プロジェクト管理支援／進捗・品質状況をリアルタイムに可視化

開発環境に格納されている各種情報（課題管理、バグ状況、進捗状況、ソースコード、開発者情報など）を統合リポジトリ^{※3}に収集して、一元的に管理し、視覚的にわかりやすく可視化する「ダッシュボード」を提供します。プロジェクト管理者は、プロジェクトの進捗（チーム単位や開発機能単位で切り替え可）や、ソースコードの品質状況などをWebブラウザ上でリアルタイムに把握することが可能となり、大規模プロジェクトで煩雑となるプロジェクト管理作業の負荷軽減およびスピーディーな意思決定に貢献します（図1）。

また、ソースコードをある観点（可読性や循環度など）でスコアリングし、弱いと想定される部分をサジェストする「ソースコードチェック」も提供。バグ混入や可読性のチェックといった効率的なソースコードレビューを支援します。

このほかにも、プロジェクトスケジュールに関する妥当性チェックや、成果物をもとにした担当者やチームの弱点抽出とスキル強化施策の提示、テスト状況や結果などの情報をもとにしたアプリケーション品質の自動予測など、AIを活用した各種機能を順次提供し、プロジェクト管理の高度化を支援します。

※3 システム開発において必要な情報を一元管理するためのデータベース

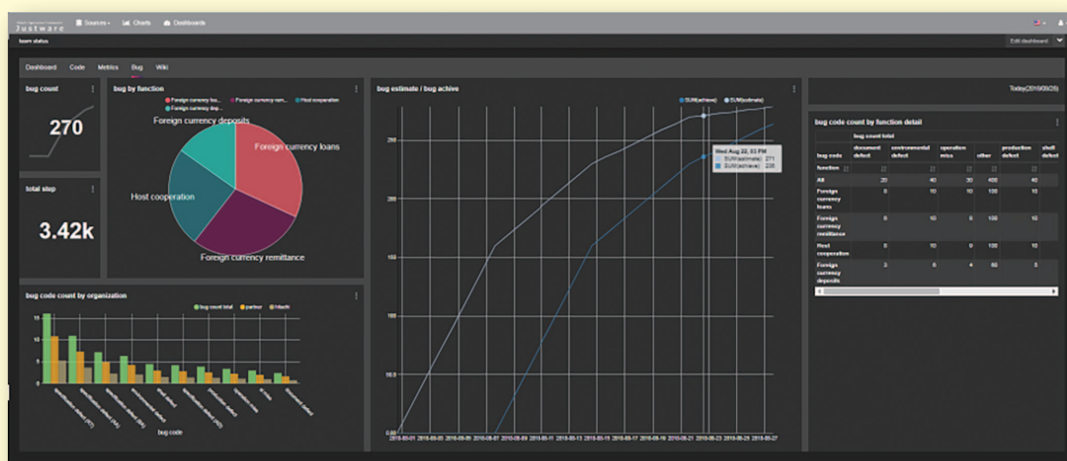


図1 ダッシュボードによるプロジェクト状況可視化

■開発者支援／チャットボットで開発作業を自動化

アジャイル開発で利用されることが多いチャットボットベースのコミュニケーション基盤を提供します。自動翻訳機能により、多国籍チームやオフショア開発のエンジニアなども含めた多言語での円滑なコミュニケーションが行えるほか、プロジェクトに関するFAQをあらかじめ作成しておくことで、チャットを通じた自然言語での自動回答が可能です。

設計書の整合性チェックやテストコードの自動生成、テスト支援ツールなどの開発支援ツールも提供し、これらのツールをボットでつなげることで開発作業を自動化します。

さらに、分散する拠点間でスムーズにドキュメントのレビュー支援を行う機能なども用意。開発者の作業負荷軽減とモチベーション向上で、働き方改革の推進にも貢献します(図2)。

■お客さまに適した開発環境を提供

Justware統合開発プラットフォームは、機能単体から提供可能です。アプリケーションの特性やプロジェクトの規模、体制、開発スタイルといったプロジェクト特性、お客さまが利用したい機能や外部サービスなどの要望にあわせて、適切な機能を組み合わせたアプリケーション開発環境を提供します。

オンプレミス、プライベートクラウド、パブリッククラウドなど、さまざまな環境で利用可能です。これにより、お客さまの多様なニーズや市場環境の変化に柔軟に対応しながら、高品質なアプリケーションを効率的に開発することが可能です。

今後も日立は、設計書やソースコードなどのシステム開発における成果物、プロジェクトの計画書や基準書、レビュー記録など、プロジェクトに関わるさまざまな情報をデジタル化して蓄積し、AI分析することで、プロジェクト成功のための知見やノウハウをチーム全体で共有・活用できるようJustware統合開発プラットフォームを継続的に強化していきます。

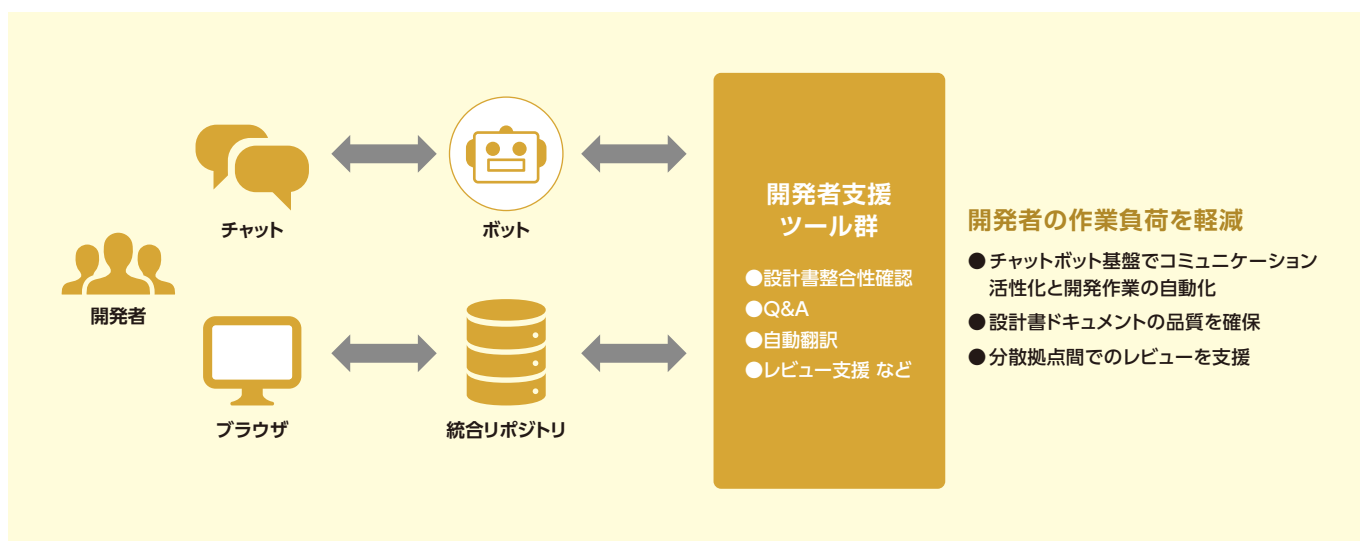


図2 開発者支援の概要

お問い合わせ先・情報提供サイト

(株)日立製作所 アプリケーションサービス事業部
<http://www.hitachi.co.jp/appsvdiv/>