

# 横浜事業所・神奈川事業所 見学のご案内

## ～「環境への取組み」ご紹介～

近年、「脱炭素社会」「カーボンニュートラル」などの「環境」への取組みが注目を集めつつあります。

日立でも、事業所としての環境問題に取り組みつつ、環境にやさしい「環境配慮型ストレージ」の開発・製造を行っています。是非、実際の取組みをご覧ください。

### ◆横浜事業所

【住所】神奈川県横浜市戸塚区吉田町292

【最寄り駅】JR東海道線 戸塚駅

脱炭素をめざす“エコオフィス”としての様々な取組みをご覧くださいながら  
事業所、製品における環境への取組みをご覧ください。  
有識者との様々な意見交換や、環境への取組みの考え方などもディスカッションできます。

#### ◆事業所

- ・約9.0㎡の屋上全体に敷き詰められた太陽光パネル。
- ・吹き抜けから自然光を取り入れつつ省電力化。



#### ◆環境配慮型ストレージ

第三者認定機関に認定された製品としての環境に考慮した機能や、関連ソリューションをご紹介します。



#### ◆職場

働きやすさを考慮した多くの機能があります。IoTや「見える化」で、快適な環境を作っています。



#### ◆建屋内室温の見える化

- ・建屋内の室温を見える化しコントロール。“快適な空間”と“エコ”を実現。



#### ◆サーバールーム

消費電力、発熱が多いため、さまざまな施策を実施。



### ◆アジェンダ例 (計130分) \*お客様の御予定やご要望に応じアレンジ致します。

No	項目	時間
1	ご挨拶など	10分
2	事業所紹介と『環境への取組み』概要ご紹介	15分
3	横浜事業所のサステナビリティ取組み	20分
4	ご休憩	5分
5	事業所ご見学<職場、ファシリティ、サーバールームなど>	50分
6	ディスカッション	30分

# ◆ 神奈川事業所

【住所】神奈川県秦野市堀山下1番地

【最寄り駅】小田急電鉄 小田原線 渋沢駅

「環境配慮型ストレージ」の“ものづくり”(\*)をご覧いただきながら、  
製品や事業所での環境への取組みをご覧ください。

(\*)部品購入→プリント基板製造→装置組立→出荷の製造プロセスご紹介や、製造DX事例もご覧いただけます。

## ◆ ストレージ・プリント基板製造現場

- ・検査を重視するなど、製品をしっかりと組立て、検査している「ものづくり」の様子をご紹介。
- ・また、AI活用で検査時間の短縮を実現し、省電力によるCO2削減のGX事例もご紹介。



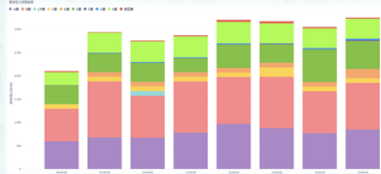
## ◆ 環境配慮型ストレージ

第三者認定機関に認定された製品としての環境に考慮した機能や、関連ソリューションをご紹介。



## ◆ 事業所の電力見える化

- ・ピーク電力抑制のため事業所全体の総電力が見える化。
- ・電力の“ムダ”も見え、CO2削減にも効果があります。



## ◆ 現場での環境への取組み

- ・セル箱のバンダーへの貸し出しによる梱包簡略化や検査の一括実行など様々な取組みをしています。



## ◆ アジェンダ例 (計130分) \*お客様の予定やご要望に応じアレンジ致します。

No	項目	時間
1	ご挨拶など	10分
2	事業所紹介と『環境への取組み』概要ご紹介	25分
3	ご休憩、ご見学準備	10分
4	製造現場ご見学 ・プリント基板生産ライン ・ストレージ組立現場 ・Hitachi IT Museum	70分
5	質疑応答	15分

### 【その他の見学コース [神奈川事業所]】

- ・思わず使いたくなる？ 製品開発/装置組立現場での“品質の作りこみ”をたっぷりご覧いただく「ものづくり」コース
- ・現場のデータを利活用し、生産時間短縮、コスト低減などを実現したDX事例をご観いただく「Lumada(DX)」コース

見学の申し込みや問い合わせは弊社営業にお申し付けください。

\*お客様が10名様を超える場合は、その旨もお伝えください。