

日立グループのドローン関連ソリューションを結集し、
体系化したサービスメニューにより、
お客さまにとって最適なソリューションをワンストップでご提供いたします。

コンセプト



社会課題の解決

Quality of Life向上

安全・安心な自律飛行



ドローンの運航管理や電波管理により、
目視外飛行や複数機のドローンが自律
飛行する社会においても安全・安心を
支援します。

ワンストップ・トータルソリューション



機体管理からデータ管理、運航管理、多分
野向け活用サービスまで日立製作所、
日立システムズ、日立ソリューションズら
のサービスをワンストップで提供します。

協創によるイノベーション



物流や点検手段としての活用のみなら
ず、AIやIoT等のデジタル技術による協
創により顧客業務全体に新しいイノ
ベーションを創出します。

ドローンソリューション

空のイノベーションを加速し、お客さまの事業・業務課題の
解決をトータルソリューションで実現します



●本紙に記載の会社名、製品名は、それぞれの会社・団体の商標もしくは登録商標です。



ドローンソリューション お問い合わせ先：

<https://www8.hitachi.co.jp/inquiry/drone/form.jsp>



ドローンプラットフォーム

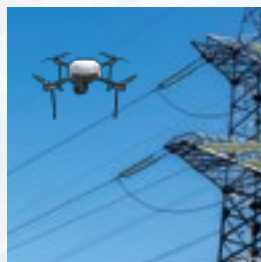
日立は、用途に応じた最適な機体・撮影機材の選定から、安全・安心な自律飛行を支援する運用・保守、さらにはドローンで取得したデータの利活用まで、さまざまなサービスメニューを組み合わせたコンサルティングやSIサービスなどのソリューションをワンストップでご提供します。

適用分野	インフラ点検				物流		災害・警備・測定など		
	エネルギー	通信	交通	建物	運輸・物流	災害・警備	建設・土木	農業・林業	保険・事故
利活用ソリューション	コンサルティング								
	SIサービス								
	電力設備点検	基地局設備点検	鉄道設備点検	巨大構造物点検	宅配送	広域状況モニタリング	土量・資材体積測定	圃場・土壌モニタリング	災害損害調査
その他設備点検	その他設備点検	船舶点検	太陽光パネル点検	拠点間輸送	ドローン検知	その他測定	森林モニタリング	事故損害調査	
共通プラットフォーム	 運航管理システム (UTM)				 ドローン運用統合管理センター				

ドローン利活用ソリューション

ドローンを活用することで、安全なインフラ点検、空からの物流、災害状況の把握、重要施設の警備など、生活をより安全に豊かにし、業務効率を向上するソリューションをご提供します。飛行計画、運航状況の管理を行い、目視外での自律飛行や異なる事業者(利用者)が同じ空域を安全に飛べる仕組みをご提供します。

インフラ点検



- 送配電線、橋梁、鉄塔、プラント、パイプライン等の安全な点検を支援します。
- 人が容易に行けない場所、危険な場所においても、遠隔操作や自動での運用を実現します。
- 撮影データからの高精度な3Dデータの作成や各種センサーデータの利活用により、点検業務の効率化と省力化を支援します。

災害・警備・測定など



- 大規模災害発生時、二次災害の恐れがあり人が近づけない危険なエリアの状況把握のためのドローン運航管理システム、データ利活用ソリューションを提供します。
- ドローンによる撮影画像のリアルタイムなモザイク画像の生成により、タイムリーな被災地の状況把握と広域での災害活動(及び災害対応)をサポートします。
- ドローンをを用いた警備業務の効率化や不審なドローンに対する重要施設の警備を支援します。

物流



- 目視外飛行による長距離輸送、複数機による大量輸送、安全でタイムリーなドローン運用を実現する運航管理システムを提供します。
- 山間部や過疎地など地上輸送網では対応しきれないエリアへの輸送に空路を利用し、ドローンを活用した迅速な荷物の配達を支援します。
- ドローンを活用することで迅速かつ効率的な物資輸送を実現し、物流業務の省力化を支援します。
- 災害地への資材運搬におけるドローンの活用を支援します。

運航管理システム (UTM)

安全・安心なドローンの自律飛行を支援する運航管理システム (UTM=Unmanned Aerial System Traffic Management) により、目視外でのドローンの自律飛行と各種業務の効率化を実現します。

マルチベンダー/複数機体の
運航状況を管理

飛行計画、飛行状況の
情報共有

物流や災害対応などの
様々なユースケースに対応



ドローンを安全に運航させるには、飛行空域の利用計画の調整、適切な運用状況の把握が必要であり、有人機を含めた運航リスクの把握が必要です。日立ドローン運航管理システムは、飛行空域における事故の未然防止を支援し、空の交通管理を行う各種機能を提供いたします。

また、目視外の長距離飛行や複数機体の安全な運航管理により、ドローンを活用する事業者や公共機関における業務の効率化と安定したオペレーションを支援します。

■画面イメージ



通常運航時



無人機同士の接近注意報



飛行禁止エリア接近注意報