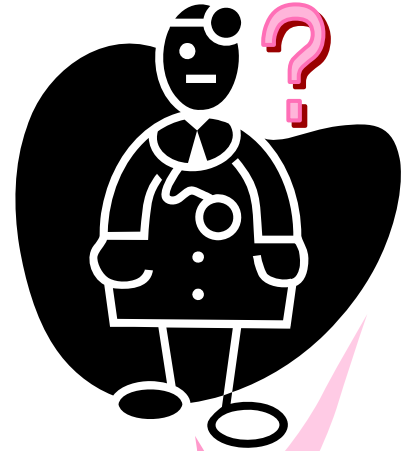
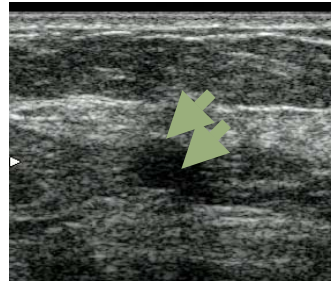
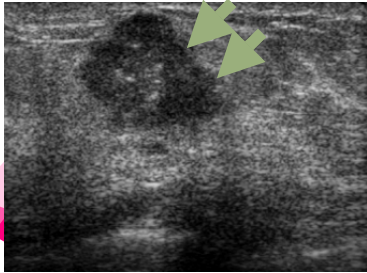


乳腺超音波検査

当病院では、リアルタイムに腫瘍の硬さを色で識別する機能を備えている超音波装置を導入しております。

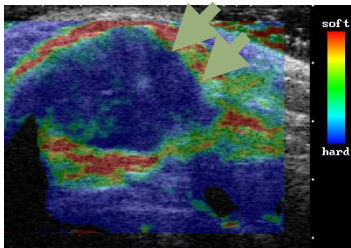
2枚の画像には矢印で示した腫瘍があります。
良性か悪性か、画像を見ただけでは判別できません



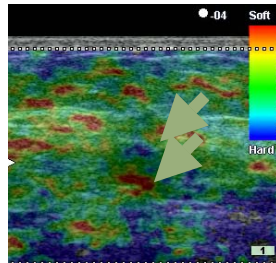
デジタル超音波診断装置

超音波のプローブでそっと押さえるだけで痛みはありません

硬い組織は ● 柔らかい組織は ● ● で示されます



濃い青＝悪性に多くみられる



緑＝良性に多くみられる

悪性の腫瘍は硬く、良性の腫瘍は悪性に比べ柔らかい性質を持っているため、硬さを識別できることは乳腺の検診に有効です

日立メディコ社製EUB-7500



日立製作所笠戸事業所付属 日立病院