

日立病院だより

2021年
8
No.136

(株)日立製作所 日立総合病院 <https://www.hitachi.co.jp/hospital/hitachi/>

2021年8月1日発行
発行人/天川 務

患者満足度調査結果のご報告

患者満足度調査(2020年度)結果をご報告いたします。多くの皆さまから評価と貴重なご意見・ご要望をいただきお礼申し上げます。調査結果をもとに改善対策を進め、継続して医療サービスの向上に努めてまいります。

1. 調査期間・回収率

区分	調査期間	配布/回収枚数
外来	2020年11月30日～2020年12月4日	3,000枚配布/回収枚数：2,801枚(内、Web回答15件)/回収率93.4%
入院	2020年12月14日～2021年1月15日	600枚配布/回収枚数：430枚(Web回答実施せず)/回収率71.7%

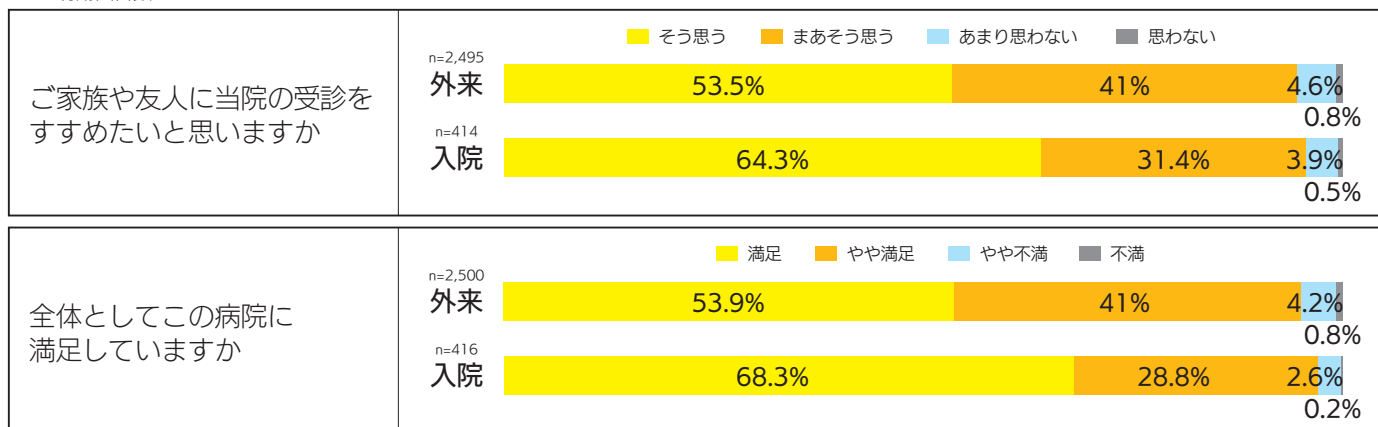
2. 回答者属性

区分	男	女	無回答	合計
外来	1,327人(47.4%)	1,081人(38.6%)	393人(14%)	2,801人(100%)
入院	182人(42.3%)	138人(32.1%)	110人(26.5%)	430人(100%)

3. 調査結果

- (1)項目別の評価では、「施設・設備関係」「入院時の食事」が満足率80%台(「そう思う」と「まあそう思う」の合計)で、「職員の対応(挨拶や言葉づかい)」は、すべての職種で95%以上の高い評価をいただきました。
- (2)総合評価では、下のグラフの通り外来部門、入院部門ともに満足率90%(「満足」と「やや満足」の合計)を超える高い評価をいただきました。

n=有効回答数



(3)自由記載内容(ご意見・ご要望など)

○ご指摘いただいた主な内容(総計：530件)

- 施設・設備面では、「駐車場が遠い、狭い」、「院内案内表示がわかりにくい」などで41%を占めていました。
- 診察・検査時の「待ち時間の改善要望」が12%を占めていました。
- 接遇・対応面では、「冷たい対応だった」などで10%を占めていました。

○「励まし」いただいた主な内容(総計：166件)

- 職員の皆さん全員に大変感謝しております。新型コロナウイルス感染症への配慮をしっかりとされており、安心して来院することができています。
- コロナ禍にあって、丁寧な対応をしていただき、ありがとうございます。笑顔で診ていただいてホッとします。



院長
須田 聡 先生

【須田歯科医院】

当院は昭和41年5月に開院し、56年目を迎えました。特色としてはできるだけ歯を抜かずに保存して治療することと虫歯や歯周病の予防に力を入れています。また、治療後の再発を防ぐため昭和50年頃より定期健診を始めました。

近年、歯周病が単に口の中だけにとどまらず、糖尿病など全身の健康とも深く関わっていることが明らかになってきました。これからもかかりつけ医として地域医療に貢献していきたいと思っています。



<所在地> 〒316-0002 日立市桜川町1-6-13

<電話番号> 0294-36-2389

<診療科目> 一般歯科・歯周病治療・予防歯科

<診療時間>

診療時間	月	火	水	木	金	土	日
9:00~12:00	○	○	/	○	○	○	/
14:00~18:30	○	○	/	○	○	○	/

土曜日午後の診療時間は13:30~18:00です。

<休診日> 水曜、日曜、祝日

各科紹介

歯科口腔外科

・診療の概要

有病者の歯科治療、口腔・顎顔面領域の悪性・良性腫瘍、外傷、嚢胞病変、粘膜疾患、感染症、唾液腺疾患、顎関節疾患、神経疾患や医科と連携を要する疾患（睡眠時無呼吸症候群など）の診断・治療を中心に診療を行っており、必要に応じて院内各専門科や院外クリニックなどと連携をとり、安心して診療が行えるチーム医療を実践しております。

抜歯の際の術中不安感などを軽減するための静脈鎮静下での処置や、口腔外科的に必要な場合には全身麻酔下での手術など、入院下での全身管理も行っております。また、医科でのがん治療目的の手術、化学療法（抗がん剤治療）、放射線治療や心臓外科手術など行う際には、担当科と連携し周術期における口腔ケアなどの口腔機能管理を行っております。

近隣の医療機関との地域医療連携を強化するため**完全紹介予約制**となっております。

当科受診の際には、かかりつけ医・歯科医からの紹介状を持参してください。

治療終了後には診療内容などを記載した文書をお渡しし、かかりつけ歯科医院での継続的な診療をお願いいたしております。

・医師紹介



石井 秀幸
(主任医長)



長岡 亮介
(主任医長)



・誰でもわかる がん講座・109

・卵巣がんと遺伝子異常

卵巣がんは子宮がん比べて早期発見が困難で、治りにくいがんです。それでも手術と抗がん剤治療（化学療法）の組み合わせで卵巣がんの治療成績は少しずつ良くなってきました。しかし、今までの治療では進行卵巣がんのがん細胞を0にすることは不可能で、いずれ再発してしまうことが避けられませんでした。最近、化学療法で効果のあった進行卵巣がん患者さんに対して、がんの進行を抑えたり、再発までの期間を延長するPARP（パープ）阻害剤という飲み薬が使えるようになりました。このお薬の働きについて簡単に説明すると、私たちの細胞は紫外線などの日常のさまざまな刺激でしばしば傷つきます。正常の細胞ではこれを直す遺伝子が備わっ

ていますが、卵巣がんの細胞では、この傷を直す遺伝子の異常が多く見つかることが判っています。PARP阻害剤はがん細胞の傷をうまく直せない遺伝子異常を巧みに利用して、がん細胞のみを細胞死へと導きます。したがって、血液や手術で採取したがん組織の遺伝子を調べることで、PARP阻害剤の効果を使用前に予測することが可能です。また、卵巣がん以外にも同じ遺伝子異常を持つ進行乳がん・前立腺がん・すい臓がんにも効果があり、進行がんの治療成績の向上が期待されています。

産婦人科 主任医長 角田 肇

七夕イベント

1号棟4階病棟では、例年、七夕のイベントとして患者さんやご家族の方に短冊をお渡しし、願いごとを書いていただいています。コロナ禍でご家族との面会ができないため、患者さんに少しでも七夕の雰囲気味わってもらえるように、昼食の配膳を浴衣で行いました。いつもの白衣と違う姿に、患者さんたちの笑顔もたくさん見られ、私たちも楽しい時間を過ごすことができました。



患者図書室からのお知らせ

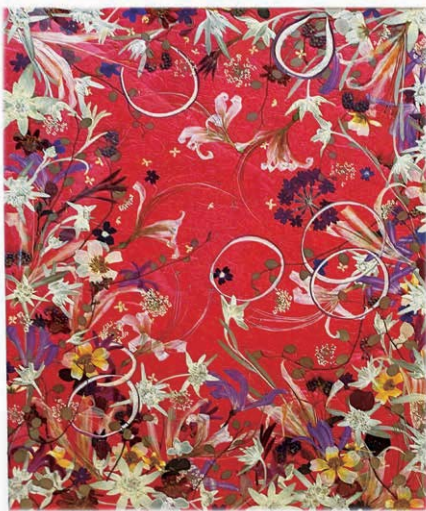
患者図書室では、千草押し花会の皆さまのご協力を得て「押し花絵」を開催しております。

6月より展示作品が新しくなりましたのでぜひお立ち寄りください。心身に潤いと安らぎを与えてくれる押し花絵の世界をご観賞ください。今号からひとつずつ作品をご紹介します。

新型コロナウイルス感染症拡大防止のため利用時間は9:30～11:30(休診日は除く。木曜のみ12:00まで)としております。今後の情勢の変化などにより利用時間や利用方法などを変更する場合がありますが、皆さまのご協力とご理解をよろしくお願い申し上げます。

花材：エーデルワイス、ワイヤーブランツ、ネリネ、玉ねぎ、リコリス、ウインターコスモス、パーペナ、レースフラワー、ムラサキシキブ

説明：押し花にしたさまざまな花をたくさん使いたくて制作しました。花々に負けないくらいの朱色を背景です。玉ねぎの輪とネリネのシベの曲線を全体に配置し、動きのあるのびのびとした作品に仕上がりました。



私の好きな紅

コインロッカーのご案内

当院では、手荷物用のコインロッカーの設置があります。設置は、本館棟1階エスカレーター下と3号棟1階エスカレーター下の2ヶ所があり、一時的な保管場所としてご利用いただけます。

<設置場所> 本館棟1階
エスカレーター下



3号棟1階
エスカレーター下



赴任・離任医師の紹介

※本務のみ掲載しております

赴任	7/1	小児科 佐藤 良滉	7/1	救急集中治療科 米崎 駿	8/1	循環器内科 津曲 保彰	8/1	臨床研修医 川地 祐輔	8/1	臨床研修医 寺門 翼
	8/1	臨床研修医 堀 舜也	8/1	臨床研修医 松田 悠						
離任	6/30	循環器内科 藤原 崇	6/30	小児科 飯島 将由	6/30	救急集中治療科 河上 哲朗	6/30	救急集中治療科 園生 智弘	6/30	救急集中治療科 奈良場 啓
	6/30	臨床研修医 天野 有香	6/30	臨床研修医 中村 芽優	7/31	循環器内科 篠田 康俊	7/31	臨床研修医 大久保耀生		

車いす駐車場の利用案内に関するご連絡

当院の車いす駐車場は第1駐車場に14台、第2駐車場に11台あります。

この車いす駐車場の利用対象者は下記の通りです。

- ・車いすをご利用される患者さんおよび付き添いのご家族(ご家族は1名時のみ)
- ・身体障害や病気などによる歩行困難な患者さんおよび付き添いのご家族(ご家族は1名時のみ)

駐車台数に限りがあるため、第1駐車場・第2駐車場がともに満車の場合は、第2駐車場の一般駐車スペースに駐車いただき、無料券を配布する対応をおこなっておりますので、駐車場係員にお声がけください。上記を踏まえて、車いす駐車場を利用いただくとともに適正利用のご協力をお願いいたします。

日立総合健診センターからのお知らせ

肺がんCT検診のススメ

○肺がんは、がん死亡原因の第1位

肺がんは、がん死亡の男性で第1位、女性でも第2位を占めています。年間7万人を超える方が亡くなる病気であり、今も急激に増加し続けています。

○早期発見・早期治療が重要

腫瘍が小さく転移がない早期の状態で見えれば、治療法の選択肢も広がります。

○早期発見には肺がんCT検診が有効

胸部X線(レントゲン)撮影では、小さながんや心臓・骨などと重なった場所は発見が難しいことが多くあります。CT検診は身体の断面を見ることが出来るため、病変の検出に優れ、より小さい(早期の)がんを見つけることが可能です。

検査は簡便で、寝台の上にあおむけに寝ていただき、息を吸って15秒程度呼吸を止めている間に肺の全体を細かく撮影します。また、CT検診での被曝線量は、従来のCT検査に比べて約1/10程度に抑えられています。人間ドックと同日に検査可能で、当日受付もできます。ぜひご利用ください。

料金(税込) 11,000円

(ご希望により内臓脂肪検診が無料になります)

*ご加入の健康保険により補助があります。

詳しくは申し込み時に問い合わせください。

詳細はお問い合わせください

(お問い合わせ先) 日立総合健診センター

(フリーダイヤル 0120-87-2580)

医療サポートセンターからのお知らせ

【カウンセリング外来の紹介】

当院では公認心理師・臨床心理士によるカウンセリング(予約制)を行っています。

当院全ての診療科に通院されている方を対象としておりますので、カウンセリングを希望される方は、まず主治医にご相談下さい。

*小児科は保険適応

*小児科以外は保険適応外(実費をご負担いただきます)

*各種心理検査は保険適応

○詳細は当院ホームページをご覧ください。

<https://www.hitachi.co.jp/hospital/hitachi/sinryo/senmongairai/cpunseling/index.html>



休診日のご案内

2021年8月

日	月	火	水	木	金	土
1	2	3	4	5	6	7
8	9	10	11	12	13	14
15	16	17	18	19	20	21
22	23	24	25	26	27	28
29	30	31	*	*	*	*

9月

日	月	火	水	木	金	土
*	*	*	1	2	3	4
5	6	7	8	9	10	11
12	13	14	15	16	17	18
19	20	21	22	23	24	25
26	27	28	29	30	*	*

10月

日	月	火	水	木	金	土
*	*	*	*	*	1	2
3	4	5	6	7	8	9
10	11	12	13	14	15	16
17	18	19	20	21	22	23
24 31	25	26	27	28	29	30

休診日は、上記の網かけ日となっております。