

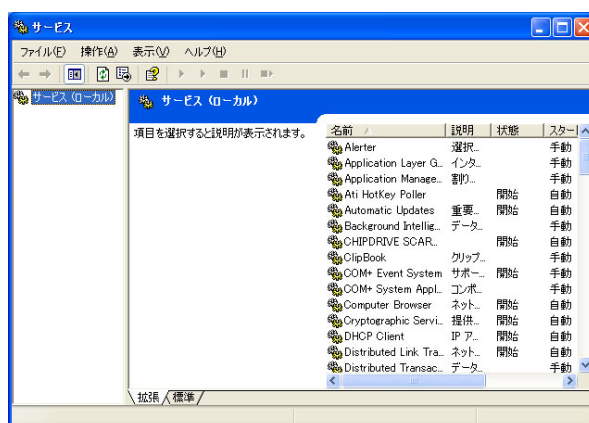
## 1.1. WindowsXP をご使用の場合

### 1.1.1. ドライバソフトウェアはインストールできているが正しく動作しない

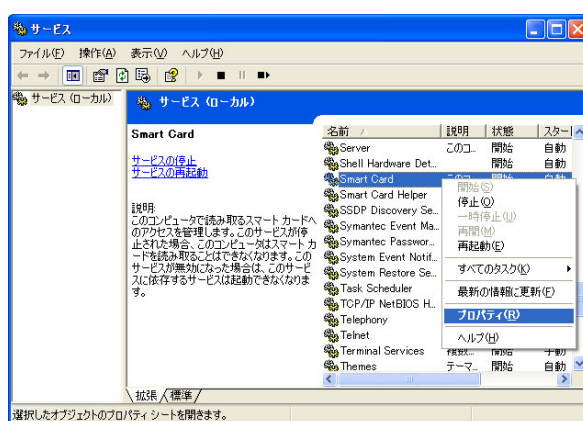
ドライバソフトウェアは正しくインストールできているが、IC カードリーダーライターが正しく動作しない（赤ランプが点灯しない等）場合は、OS の“サービス”が停止または壊れている可能性があります。以下の手順により“サービス”の状態を確認してください。

1. [スタート]－[コントロールパネル]－[管理ツール]－[サービス]を開きます。

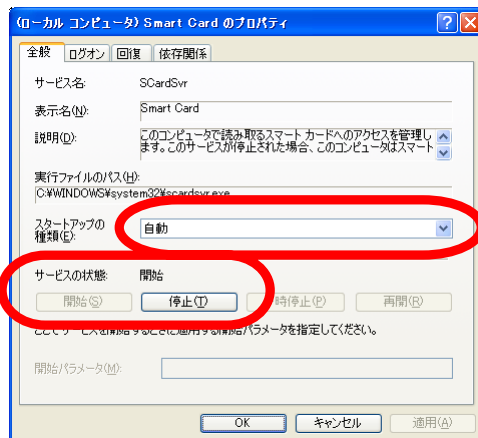
※[コントロールパネル]に[管理ツール]が無い場合は、[コントロールパネル]の表示が「カテゴリの表示」になっています。この場合は画面左の「クラシック表示に切り替える」をクリックし、表示を切り替えてからお進みください。



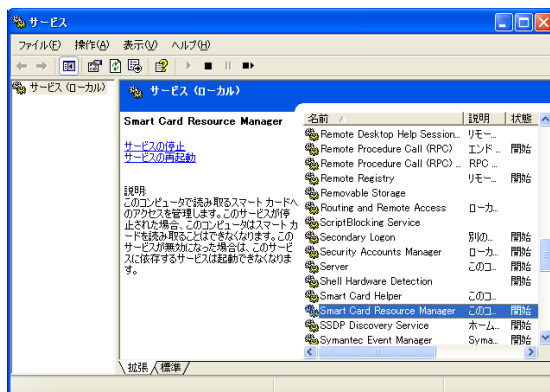
2. 画面をスクロールし[Smart Card]という項目を探します。[Smart Card]という名前が存在する場合は、この項目を右クリックし[プロパティ(R)]をクリックしてください。(無い場合は項 4へお進みください。)



3. Smart Cardのプロパティが表示されるので、スタートアップの種類が“自動”、サービスの状態が“開始”になっているか確認します。サービスの状態が“停止”になっているなどの場合は、スタートアップの種類を“自動”およびサービスの状態を“開始”に変更し[OK]をクリックしてください。(サービスの状態を開始にできない場合につきましても項 4へお進みください。)



4. 項 2 で[Smart Card]が存在せず、[Smart Card Resource Manager]という名前のサービス名が存在する場合は、ご使用の OS が Windows XP の場合には必要のない Smart Card Base Components がインストールされている可能性があります。この場合は“サービス”の修復が必要となります。確認を終了し“サービス”の確認で開いた画面を全て閉じてください。その後、「SMARTCARD サービス修復マニュアル」をよくお読みになり、“サービス”の修復を行なってください。



修復ツールで“サービス”の修復を行なうと、サービス名が[スマートカード]とカタカナ表記に変更されますが、システム上問題はございません。修復ツール起動後再度“サービス”の確認をされる際は、[Smart Card]を[スマートカード]と置き換えてお読みいただきますようお願い致します。

## 1.2. Windows2000 をご使用の場合

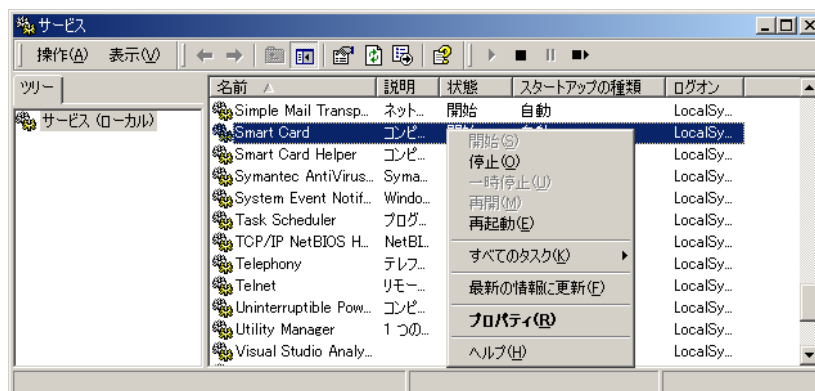
### 1.2.1. ドライバソフトウェアはインストールできているが正しく動作しない

ドライバソフトウェアは正しくインストールできているが、IC カードリーダライタが正しく動作しない(赤ランプが点灯しない等)場合は、OS の“サービス”が停止または壊れている可能性があります。以下の手順により“サービス”の状態を確認してください。

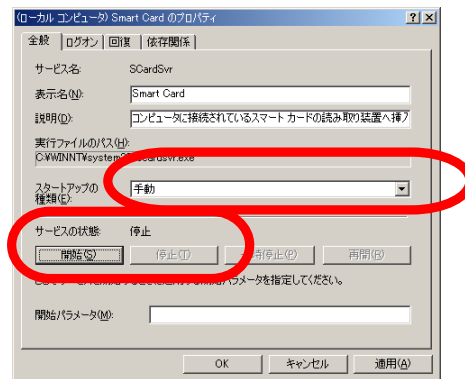
1. [スタート]—[コントロールパネル]—[管理ツール]—[サービス]を開きます。



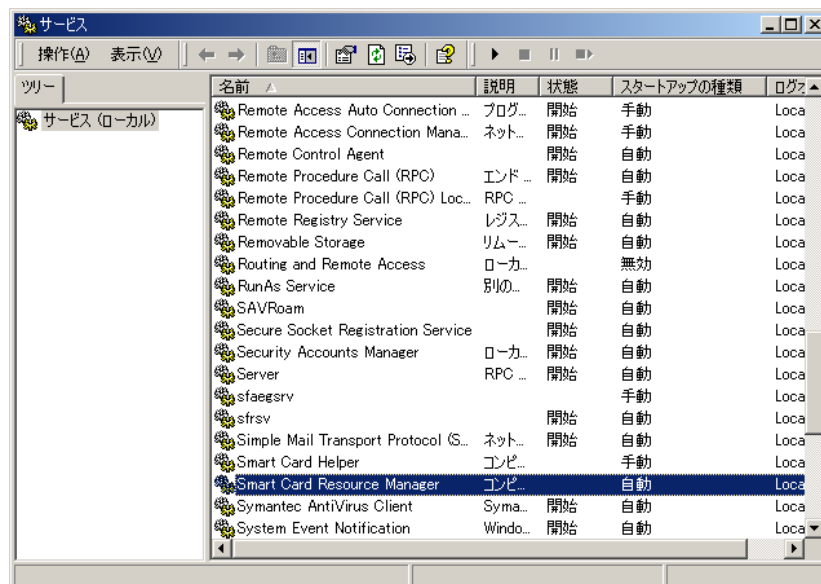
2. [Smart Card]という名前のサービスが存在する場合は、この項目を右クリックしプロパティを選択してください。(無い場合は項 4 へお進みください。)



3. Smart Card のプロパティが表示されるので、スタートアップの種類が“自動”、サービスの状態が“開始”になっているか確認します。サービスの状態が“停止”になっているなどの場合は、スタートアップの種類を“自動”およびサービスの状態を“開始”に変更し[OK]をクリックしてください。（サービスの状態を開始にできない場合につきましても項 4にお進みください。）



4. 項 2で[Smart Card]が存在せず、[Smart Card Resource Manager]という名前のサービス名が存在する場合は、ご使用の OS が Windos2000 の場合には必要のない Smart Card Base Components がインストールされている可能性があります。この場合は“サービス”の修復が必要となります。確認を終了し“サービス”の確認で開いた画面を全て閉じてください。その後、「SMARTCARD サービス修復マニュアル」をよくお読みになり、“サービス”の修復を行なってください。



修復ツールで“サービス”の修復を行なうと、サービス名が[スマートカード]とカタカナ表記に変更されますが、システム上問題はございません。修復ツール起動後再度“サービス”の確認をされる際は、[Smart Card]を[スマートカード]と置き換えてお読みいただきますようお願い致します。