

News Release

2017年1月16日
株式会社日立製作所

「日立 世界ふしぎ発見！」放送開始30周年記念2時間スペシャルにて 番組とコラボレーションした特別CMを放映



日立 世界ふしぎ発見！

日立グループは、このたび「日立 世界ふしぎ発見！」放送開始 30 周年を記念した 2 時間スペシャルにて、番組とコラボレーションした特別 CM を放映します。

日立グループが提供している番組「日立 世界ふしぎ発見！」は 1986 年 4 月に放送を開始し、「歴史と遊ぶ」を理念に、世界にあふれる「ふしぎ」に果敢に挑み続け、視聴者の皆さまに驚きと感動を提供してきました。本番組は今年度で放送開始 30 周年を迎え、これを記念して 1 月 21 日(土)21:00～22:48(TBS系全国ネット)*1に2時間スペシャルを放送することになりました。これに合わせ、放送開始 30 周年を記念する特別企画として、本番組にて番組とコラボレーションした特別 CM を放映します。

日立グループは 2016 年 5 月から、「THE FUTURE IS OPEN TO SUGGESTIONS(未来は、オープンだ。アイデアで変えられる。)」をキャッチコピーとして、ステークホルダーとの協創により複雑化する社会課題に立ち向かい、解決していく積極的な姿勢を発信するグローバルブランドキャンペーンを展開しています。特別 CM では、「30 年の出会い」と題し、グローバルブランドキャンペーンのキーワードである「協創」をテーマに、ひとりの女性が生まれてからさまざまな人びととの出会いを積み重ね、協創により夢を実現していく様子を描いています。また、「日立 世界ふしぎ発見！」レギュラー出演者である草野仁さん、黒柳徹子さん、野々村真さんも登場します。

特別 CM は本番組内で放映されるほか、日立グループが世界中で取り組んでいる社会イノベーション事業に関する情報を集約したインターネットサイト「Social Innovation Hub (社会イノベーション事業サイト)」内に本日開設する特設サイトでもご覧いただけます*2。この特設サイトでは、30年の間に竹内海南江さんをはじめとするミステリーハンターや黒柳徹子さんが経験した世界各地での出会いや協創のストーリーを描くスペシャルムービーも放送する予定です。

*1: 下記放送局においては放送時間が異なります。

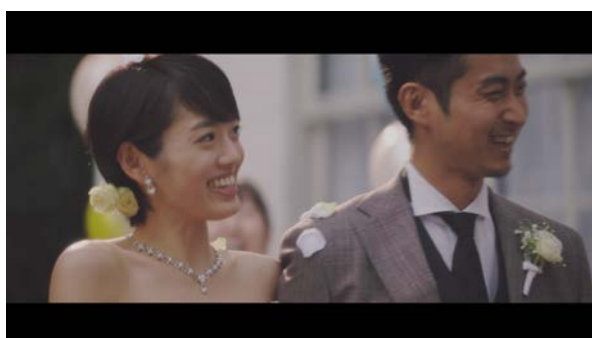
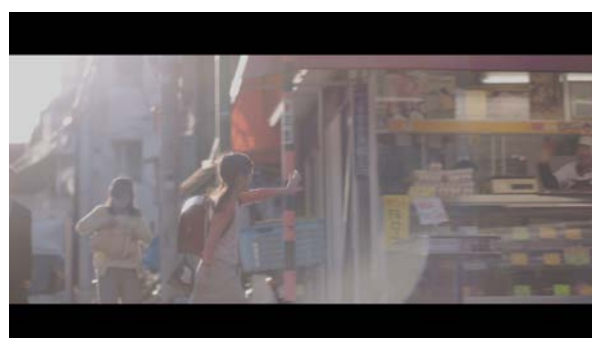
秋田放送:1月28日(土) 12:00~13:50

福井放送:1月28日(土) 12:00~13:48

四国放送:1月28日(土) 13:00~14:50

*2: 特別 CM は、1月21日(土)の「日立 世界ふしぎ発見!」2時間スペシャル放送開始後から閲覧可能になります。

■特別 CM のシーン





■ 特設サイト URL

<http://social-innovation.hitachi.jp/fushigi30th-kyoso/index.html>

以上

このニュースリリース記載の情報(製品価格、製品仕様、サービスの内容、発売日、お問い合わせ先、URL 等)は、発表日現在の情報です。予告なしに変更され、検索日と情報が異なる可能性もありますので、あらかじめご了承ください。
