

大径「新ロータリー内刃」と、透明感あふれるクリスタル・フォルムを採用した ロータリーシェーバー「カサノバ」を発売



株式会社日立リビングサプライ^(※1)(取締役社長:船越 喜彦)は、ロータリー内刃を大径の 10mmとし、15 枚のスパイラル刃を配した「新ロータリー内刃」を搭載し、大人の美学を追求した新発想のデザインコンセプトで透明感あふれるクリスタル・フォルムを採用した、ロータリーシェーバー「カサノバ」RM-GX1 を 11 月 1 日から発売します。

■型式・価格および発売日

品名	型式	色	本体希望小売価格	発売日	当初月産台数
ロータリーシェーバー 「カサノバ」	RM-GX1	ウッド(M)	26,250 円(税込)	11 月 1 日	15,000 台/月
		シルバー(S)			
		ブルー(A)			

ロータリーシェーバーは、肌に直接当たる外刃がひげを捕え、外刃の内側に配したロータリー内刃が高速回転しながら、その表面のスパイラル刃でひげを根元から引いてカットする、日立独自の「ロータリーカット」方式を採用することにより、深く、滑らかな剃り味を実現しています。「カサノバ」は、従来の約 2 倍の駆動トルク^(※2)を達成した「新 3.6V 強力ドライブメカ」を採用し、濃いヒゲにも負けないパワフルな剃り味としました。また、ロータリー内刃を大径の 10mm とし、剃り味に差がつく硬度・靱性に優れたヤスキハガネ^(※3)採用のスパイラル刃 15 枚装着した「新ロータリー内刃」で、なめらかな深剃りを実現しました。さらに外刃のパターンを改良し、開口面積を従来比約 20%アップ^(※4)した「新マルチアングル外刃」の採用により、いろいろな方向のくせヒゲをさらに捕えやすくしています。

■需要動向と開発の背景

男性用電気シェーバーは、年間約 620 万台の市場となっていますが、濃いヒゲ、長毛、くせヒゲの剃り残しなどの不満点を解消するため、剃り味の更なる向上が求められています。今回発売するロータリーシェーバー「カサノバ」は、新採用の「新ロータリー内刃」や「新 3.6V 強力ドライブメカ」により、パワフルで爽快なシェービングを実現するとともに、新発想のデザインコンセプトのクリスタル・フォルムを採用すること

本物志向のお客様のニーズに応え、毎日のグルーミングシーンをおしゃれに演出します。

*1 株式会社日立リビングサプライ：日立製作所の100%子会社。主な業務は家電製品を中心とした製品の調達、販売。

*2 従来の約2倍の駆動トルク：当社ロータリーシェーバー2006年モデル RM-SX110との比較。

*3 ヤスキハガネ：YSS ヤスキハガネは日立金属株式会社の登録商標。

*4 開口面積を従来比約20%アップ：当社ロータリーシェーバー2007年モデル RM-TXC955との比較。

シェーバーホームページ

<http://kadenfan.hitachi.co.jp/shaver/index.html>

お客様からのお問い合わせ先およびカタログ請求先

お客様相談センター 電話：0120-3121-11(フリーコール)

受付時間：9:00～17:30(月～土)、9:00～17:00(日・祝日)【年末年始をのぞく】

取扱事業部・照会先

株式会社日立リビングサプライ 商品本部 最寄家電商品部 理美容グループ [担当：東海林^{とうかいりん}]

〒162-0814 東京都新宿区新小川町 6-29 アクロポリス東京

電話：03-3260-9611(代表)

以上

■ロータリーシェーバー「カサノバ」の主な特長

1. スタイリッシュなクリスタル・フォルムを採用

本体周りを透明感あふれるクリスタル調に仕上げた格調高いボディデザインで、今までのシェーバーとは一線を画すデザインです。クリスタル・フォルムに包まれた本体は、落ち着いたウッド、都会的なシルバー、精悍なブルーの3色があり、個性に合わせて選べます。

また、構造や駆動部分を見直してムダを削ぎ落とし、わずか 2.9cm まで薄くしたスリムボディで、手の中にしっかり納まり、快適な操作性を実現しました。



〔図1 カサノバのデザイン〕



●ウッド(M) ●シルバー(S) ●ブルー(A)

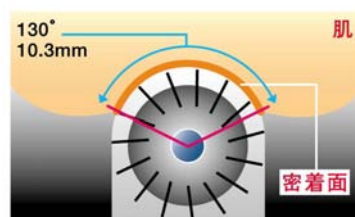
〔図2 カラーバリエーション〕

2. 「新ロータリー内刃」と「新 3.6V強カドライブメカ」を搭載

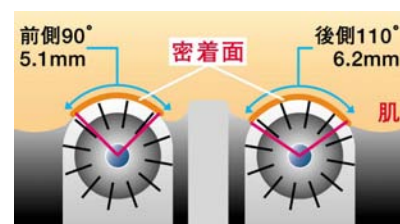
本製品は、ロータリー内刃を直径 10mm の大径とし、15 枚のスパイラル刃を配した「新ロータリー内刃」を搭載することによって肌への密着性を高め、外刃が捕える面積も広がり捕毛性がアップ、なめらかな深剃りを実現しました。

また、シェーバーの心臓部ともいえる駆動部には、駆動トルクを従来よりも約 2 倍アップ^(*)した「新 3.6V強カドライブメカ」を採用し、濃いヒゲにも負けないパワフルで爽快な剃り味を実現しました。

*1: 従来の約 2 倍の駆動トルク: 当社ロータリーシェーバー 2006 年モデル RM-SX110 との比較。



密着面積: 幅 3.3 × 10.3 = 340mm²



密着面積: 幅 30 × (5.1 + 6.2) = 339mm²

〔図3 新ロータリー内刃〕

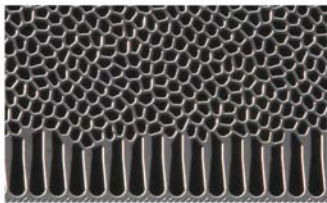
〔図4 直径 10mm の新ロータリー内刃〕

〔図5 従来の直径 6.5mm ロータリー内刃〕

3. 「新マルチアングル外刃」および「スイングフィットトリマー」を搭載

開口面積を従来比約 20%アップ^(*)した「新マルチアングル外刃」を採用することで、いろいろな方向のくせヒゲをしっかり捕えて剃りあげる、すべすべしたシェービングを実現しました。背面側には、くせヒゲスリットとくせヒゲコームを設け、捕毛性をアップさせています。さらに、メインの刃と同時にカットできる「スイングフィットトリマー」を搭載し、あご下の長いヒゲやくせヒゲをカットします。スイングフィットトリマー単独で、モミアゲなどのキワ剃りと、ヒゲの生え際のラインを整えるキワ剃りの 2 種類の使い方ができます。

*1: 開口面積を従来比約 20%アップ: 当社ロータリーシェーバー 2007 年モデル RM-TXC955 との比較。



●マルチアングル外刃・くせヒゲスリット



●くせヒゲコーム



●スイングフィットトリマーモード



●キワ剃りモード

[図6 新マルチアングル外刃]

[図7 スイングフィットトリマー]

4. 「ロータリーウォッシャー」で清潔水洗い可能

防水構造^(*)により、シェーバーまるごと水洗いができます。付属の「ロータリーウォッシャー」を装着して水を流しながら、内蔵ブラシによりヒゲくずや皮脂を洗い流し、いつも清潔に使用できます。

*1 防水構造: JIS 規格の防浸構造に適合。電源アダプターは水洗いできません。石鹸剃りや水洗いするとき、また浴室などの水のかかるところや湿気の多いところでは電源アダプターを接続して使用しないでください。

5. 環境への配慮

電子基板に無鉛はんだを使用、六価クロムを含まない電気めっき鋼板やネジの採用などにより、EU の RoHS 指令^(*)に対応しています。また、再利用できる材料の使用を積極的に行い、省資源化に努めています。さらに、主なプラスチック成形部品には、利用材料表示をしており、資源再利用化に努めています。包装材料につきましても、発泡スチロール類を使用せず、パルプモールドとしました。

*1 RoHS 指令: Restriction of the Use of Certain Hazardous Substances in Electrical and Electronic Equipment の略。欧州連合 (EU) 域内で取り扱う電気・電子機器製品を対象に実施する有害物質規制のこと。2006 年 7 月 1 日以降、鉛・水銀・カドミウム・六価クロム・PBB (ポリブロモビフェニル)・PBDE (ポリブロモジフェニルエーテル) の 6 物質の使用が制限されています。

■ロータリー「カサノバ」の主な仕様

型式	RM-GX1		
色	ウッド(M)	シルバー(S)	ブルー(A)
電源	AC100-240V 50-60HZ		
充電時間	1.5 時間		
定格入力容量	9-14VA		
使用可能日数	約 21 日間(1 日 3 分使用)		
充電完了ランプ	○		
電池容量表示	催促(点滅)		
充電式電池	リチウムイオン電池(Li-ion)		
刃の枚数	スパイラル内刃 15 枚×1 本		
キワ剃り	スイングフィットトリマー		
フローティングヘッド	○		
本体質量	約 200g		
外形寸法	幅 53 × 高さ 150 × 奥行き 29mm		
付属品	電源アダプター、ソフトケース、ロータリーウォッシャー、シェーバーオイル、掃除用ブラシ		

以上

このニュースリリース記載の情報(製品価格、製品仕様、サービスの内容、発売日、お問い合わせ先、URL 等)は、発表日現在の情報です。予告なしに変更され、検索日と情報が異なる可能性もありますので、あらかじめご了承ください。
