

2008年6月5日
株式会社日立リビングサプライ

イオンクレンジング器「フェイスクリエ」を発売 毛穴の奥の汚れを引き出し、肌にやさしいケアを実現

FACE CRIE
フェイスクリエ



パールホワイト(W) パールピンク(P) パールブラウン(T)

NC-550

株式会社日立リビングサプライ^(*)(取締役社長:船越 喜彦、以下 日立リビングサプライ)は、クレンジングや洗顔では落ちにくい毛穴の奥の微細な汚れを、肌にやさしく落とすイオンクレンジング器「フェイスクリエ」NC-550を7月1日から発売します。

「フェイスクリエ」は、肌に当てる導電ゴム電極部がプラス電位となることにより、マイナスにイオン化された毛穴の奥の汚れを引き出します。「フェイスクリエ」を使った毎日のクレンジングにより、その日の汚れを残さずケアし、気軽に続けられる「おうちでエステ」を新しい習慣として提案する商品です。

「フェイスクリエ」は、導電ゴム電極部に化粧用のコットンをはさみ、普段使用している化粧水^(**)をしみ込ませ、肌に軽く当てて目のまわりを除く顔全体をクレンジングする製品です。使用時間は3分以内で、乾電池駆動のため旅行先などでも簡単に使え、コットンについた汚れで、毛穴の奥の汚れがとれたことを実感できます。

型式・価格および発売日

品名	型式	色	本体希望小売価格	発売日	当初月産台数
イオンクレンジング器 「フェイスクリエ」	NC-550W	パールホワイト	12,600円(税込)	7月1日	20,000台/月
	NC-550P	パールピンク			
	NC-550T	パールブラウン			

需要動向と開発の背景

エステティック市場におけるフェイシャル市場の中で、美顔器の市場規模は拡大傾向にあります。特に、近年は家庭用美顔器が伸びており、ユーザーにとって身近なものになっています。今回発売する「フェイスクリエ」は、女性の視点を活かした製品づくりをめざし、製造工場である九州日立マクセル株式会社^(***)と販売会社の日立リビングサプライの女性社員で結成したプロジェクトチームにより、商品企画・開発した製品です。本製品は日立のエステ家電製品への本格参入の第一弾として、「汚れを落とすケア」の重要性に注目して開発しました。家庭で気軽にエステを行い、美しさを追求するお客様のニーズに応えます。

*1 株式会社日立リビングサプライ:株式会社日立製作所の100%子会社。主な業務は家電製品を中心とした製品の調達、販売。

*2 普段使用している化粧水:一部効果の現れにくい化粧水もあります。

*3 九州日立マクセル株式会社:日立マクセル株式会社の100%子会社。主な業務は電気かみそり・美容機器・健康機器を中心とした製品の製造。

美容器具ホームページ

<http://kadenfan.hitachi.co.jp/biyou/index.html>

取扱事業部・照会先

株式会社日立リビングサプライ 商品本部 最寄家電商品部 理美容グループ

〒162-0814 東京都新宿区新小川町 6-29 アクロポリス東京

電話:03-3260-9611(代表)[担当:東海林^{とうかいりん}]

お客様からのお問い合わせ先

お客様相談センター 電話:0120-3121-11(フリーコール)

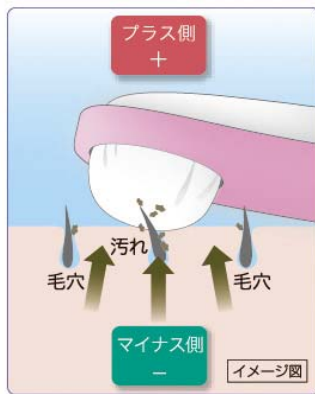
受付時間:9:00~17:30(月~土)、9:00~17:00(日・祝日)【年末年始をのぞく】

以上

イオンクレンジング器「フェイスクリエ」の主な特長

1. 毛穴の奥の汚れを引き出し、肌にやさしいケアを実現

クレンジングと洗顔を併用しても落ちにくい毛穴の奥の微細な汚れは、無理にこすると肌にダメージを与えることがあります。本製品は、導電ゴム電極部がプラス電位となるイオンクレンジング器を肌に当て、マイナスにイオン化された毛穴の奥の汚れ(外気の汚れや皮脂、古い角質、化粧成分などの汚れ)を引き出し、肌にやさしく汚れを落とします。



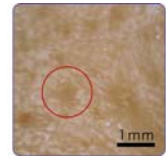
[図1 クレンジング イメージ]



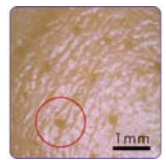
ふき取り化粧水のみ使用の場合



フェイスクリエ使用の場合



角栓除去パックのみ使用の場合



フェイスクリエ併用後の場合

[図2 コットンの汚れの比較]

[図3 毛穴の状態の比較]^(*)

*1 毛穴の状態の比較: 洗顔後、小鼻部分に角栓除去パックを使用した実験。県立広島大学 三羽研究室調べ

2. 普段使っている化粧水^(*)が使用可能で、コットン^(**)をはさむだけの簡単使用

「フェイスクリエ」の使用法はとても簡単です。メイクを落とし洗顔をした後、「フェイスクリエ」に化粧用のコットンをはさみ、セットしたコットンに化粧水をしみ込ませます。スイッチを入れ、本体両サイドの金属部分に手が触れるように持ち、コットンを肌に軽く当てて、顔の中心から外側へ滑らせるように目のまわりを除く顔全体を 3 分間やさしくクレンジングします。化粧水は普段使っているものが使用可能ですが、汚れ落ちがあまり感じられない場合は、ふき取り用の化粧水の使用をおすすめします。

*1 普段使っている化粧水: 一部効果の現れにくい化粧水もあります。

*2 コットン: 化粧用コットンをお使いください。



コットンをはさむ



フェイスクリエにセット



化粧水をしみ込ませる



金属部分に触れるように持ってスタート

[図4 フェイスクリエ使用方法]

3. 肌にやさしい「導電ゴム」および「4段階の強弱モード」

ヘッド部分には、金属に敏感な肌の方でも使用できるよう「導電ゴム」を採用しています。また、肌の調子に合わせて調節可能な、表示ランプ付きの「4段階の強弱モード」により、女性の繊細な肌にもやさしく、安心して使用できます。



[図5 肌にやさしい導電ゴム]



[図6 4段階の強弱モード]

4. コンパクトで持ち運びに便利

電源は単4形アルカリ乾電池2本を使用し(1日3分間使用で約10ヶ月使用可能)、コンパクトなので持ち運びにも便利です。旅行先などでも手軽に使えるので、いつでも肌のケアができます。

5. 環境への配慮

電子基板に無鉛はんだを使用、六価クロムを含まない電気めっき鋼板やネジの採用などにより、EUのRoHS指令^(*)に対応しています。さらに、主なプラスチック成形部品には、利用材料表示をしており、資源再利用化に努めています。

*1 RoHS指令: Restriction of the Use of Certain Hazardous Substances in Electrical and Electronic Equipmentの略。欧州連合(EU)域内で取り扱う電気・電子機器製品を対象に実施する有害物質規制のこと。2006年7月1日以降、鉛・水銀・カドミウム・六価クロム・PBB(ポリブロモフェニル)・PBDE(ポリブロモジフェニルエーテル)の6物質の使用が制限されています。

「フェイスクリエ」の主な仕様

型式	NC-550W	NC-550P	NC-550T
色	パールホワイト	パールピンク	パールブラウン
電源	単4アルカリ乾電池×2個(別売)		
電池寿命	約10ヶ月(1日3分間使用時)		
レベル切替	4段階切替		
レベル表示	LED点灯		
オートオフ機能	3分間使用で自動停止		
動作ブザー	電源ON/OFF・レベル切替時		
本体質量	約90g(乾電池含む)		
外形寸法	幅42×高さ132×奥行き32mm		

以上

このニュースリリース記載の情報(製品価格、製品仕様、サービスの内容、発売日、お問い合わせ先、URL 等)は、発表日現在の情報です。予告なしに変更され、検索日と情報が異なる可能性もありますので、あらかじめご了承ください。
