

ネットワークプロダクト

HITACHI
Inspire the Next

経営課題の変化や社会変化に柔軟・迅速に対応

企業向けネットワーク WANルーター

ネットワークは難しい...
から
選択するだけの
簡単導入へ!

CH03-SN-7101

ユースケースを基に、機種を厳選・サービスをメニュー化

お客さまにて必要な機器とサービスをメニューから選択

日立が提供する本ネットワークプロダクトは、これまで設計・構築してきた多くのシステムからお客さまのニーズを徹底的に分析することで、想定ユースケースを基にした「ハードウェア」+「テクニカルサービス」+「サポートサービス」をオールインワンで提供する選択式のプロダクトです。

「ハードウェア」はグローバルスタンダードなシスコシステムズ合同会社(以下、シスコ)のネットワーク機器から機種を厳選しました。「テクニカルサービス」は導入を支援するサービスをメニュー化し、利用するサービスを選択いただくことで、お客さまの負担を軽減します。「サポートサービス」は障害発生時、ワンストップで対応します。

01 厳選された機器から選択 ハードウェア

業界標準のシスコ機器から機種を厳選し、お客さまのご要望に合わせ選択いただける2つのWANルーター向けユースケースを用意しました。
⇒「コントローラーモード(SD-WAN)」 「自律モード」

要件にあう機器と台数を選択します。

機器A本体

機器A本体
+モジュール

機器B本体

200V
電源ケーブル



02 お客さまの負担を軽減 テクニカルサービス

豊富なノウハウを注ぎ込んだ、導入を支援するサービスメニューを用意しました。お客さまの負担を軽減し、速やかな導入をサポートします。
(必須サービスとオプションサービスがあります。)

利用するサービスを選択します。

【必須】
導入支援①

【必須】
導入支援②

【オプション】
導入支援③

【オプション】
導入支援④

03 ワンストップ対応 サポートサービス

障害発生時はサポート窓口で連絡するだけで、必要に応じて全国約300か所のサービス拠点からサービス員が伺い、故障機器交換を実施します。
(サポート範囲はWANルーター機器が対象です。)

契約形態を1つ選択します。

平日 8-19時
単年契約

平日 8-19時
長期一括契約

365日 24時間
単年契約

365日 24時間
長期一括契約

機器A本体
+モジュール

機器B本体

機器B本体

【必須】
導入支援①

【必須】
導入支援②

365日 24時間
長期一括契約

お客さまが
必要なモノを

選択するだけ



コンセプトは

簡単 ・ 迅速 ・ 安心 導入

Simple

厳選機種から選ぶだけで「簡単」導入

シスコのプロダクトにて取り扱い実績が多く、シスコのラインナップの中でも品質が安定し、幅広い用途に適した機種を厳選しました。さらに、お客さまのご要望に合わせて選択いただける、「コントローラーモード(SD-WAN)」と「自律モード」の2つのユースケースに対応しました。

Speedy

お客さまの負担を軽減して「迅速」導入

豊富なノウハウに基づき、導入を支援するサービスをメニュー化しました。このサービスにより、お客さまのシステム構築をスムーズに進め、迅速な導入やコストの低減を実現します。加えて、対象機種の在庫化により製品納期を短縮します。

Support

ワンストップサポートでの「安心」導入

機器は、導入実績・障害対応記録に基づくテストにより、事前に安定動作・セキュリティ対策に関する検証を実施しています。

障害発生時はサポート窓口で連絡するだけで、必要に応じて全国約300か所のサービス拠点からサービス員が伺い、故障機器交換を実施します。(サポート範囲はWANルーター機器が対象です。) 自社問題解決力により速やかな回答を実現し、シスコとの強固なアライアンスにて問題発生の際には連携体制で問題解決を推し進めます。

販売時および製品使用時の注意・制限事項について

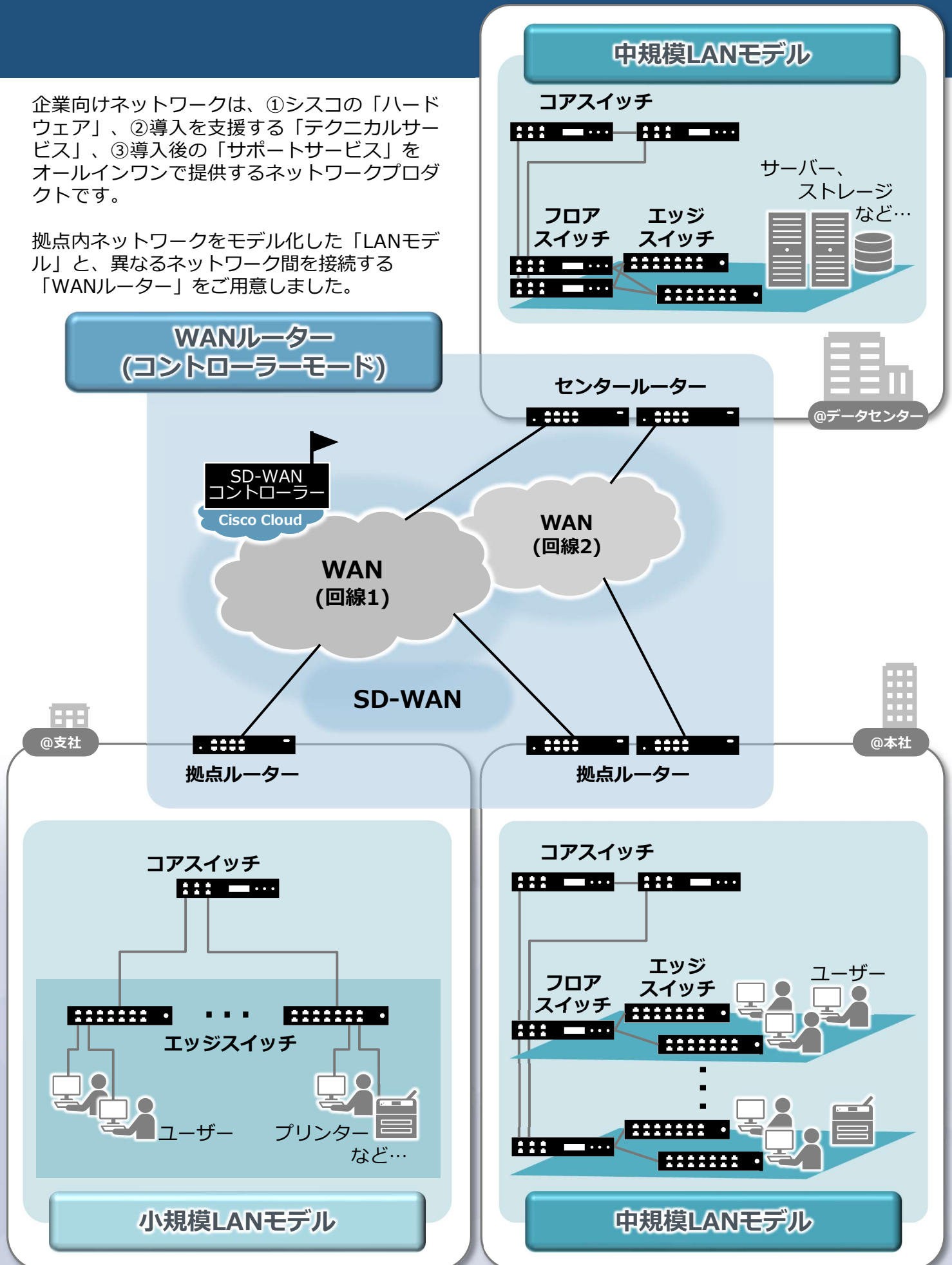
1. 本製品は、お客さま固有のネットワーク設計（トポロジ、機能、設定値）に対して設定・構築の容易化を支援するサービスにより、安価に提供することを目的としています。このため、「機器」+「設定」+「搬入」+「保守」+「サポート」をセット販売とし単品での販売はできません。
2. 下記 3、4の利用が見込まれる場合は、従来のSI/NIを含めたネットワーク設計、導入、保守が必要となりますので、販売支援の部門へご相談をお願いします。
3. 既設ネットワークの一部に本製品を構成する単品を組み込むことはできません。また、他ネットワークシステムとの接続の場合も本製品で想定されていないネットワーク設計の変更はできません。
4. SI/NIが必要なミッションクリティカルなシステムのネットワークには適しません。

ラック搭載の注意事項の詳細、ならびにご不明な点は当社担当営業にお問い合わせください。

企業向けネットワークの全体イメージ

企業向けネットワークは、①シスコの「ハードウェア」、②導入を支援する「テクニカルサービス」、③導入後の「サポートサービス」をオールインワンで提供するネットワークプロダクトです。

拠点内ネットワークをモデル化した「LANモデル」と、異なるネットワーク間を接続する「WANルーター」をご用意しました。



＜企業向けネットワークのメニュー＞

LANモデル

拠点内ネットワークのスイッチをモデル化して提供します。



ハードウェア

小規模LANモデル

- ・コアスイッチ
- ・エッジスイッチ

中規模LANモデル

- ・コアスイッチ
- ・フロアスイッチ
- ・エッジスイッチ

テクニカルサービス

導入支援サービス

- ・出荷時コンフィグ設定サービス
- ・搬入サービス …ほか、全9サービス

サポートサービス

アフターサービス

- ・ハードウェア保守サポート
- ・サポートサービス for Cisco

WANルーター

異なるネットワーク間を接続するWANルーターを提供します。



ハードウェア

コントローラーモード (SD-WAN)

- ・拠点ルーター
- ・センタールーター
- ・SD-WAN
コントローラー

自律モード

- ・拠点ルーター
- ・センタールーター

テクニカルサービス

導入支援サービス

- ・出荷時SD-WAN設定サービス
- ・搬入サービス …ほか、全5サービス

サポートサービス

アフターサービス

- ・ハードウェア保守サポート
- ・サポートサービス for Cisco

■ 企業向けネットワークのスイッチ機器ラインアップ

分類	LANモデル					
	小規模LANモデル		中規模LANモデル			
スイッチ名称	コアスイッチ	エッジスイッチ	コアスイッチ	フロアスイッチ	エッジスイッチ	
Cisco Catalyst 1000 シリーズ	7機種	○	○	—	—	○
Cisco Catalyst 9200 シリーズ	2機種	○	○	—	○	○
Cisco Catalyst 9200L シリーズ	4機種	○	○	—	○	○
Cisco Catalyst 9300 シリーズ	4機種	○	—	○	○	○
Cisco Catalyst 9300L シリーズ	2機種	○	○	○	○	○
Cisco Nexus 9300 シリーズ	2機種	—	—	○	○	—

■ 企業向けネットワークのルーター機器ラインアップ

分類	WANルーター			
	コントローラーモード		自律モード	
ルーター名称	拠点ルーター	センタールーター	拠点ルーター	センタールーター
Cisco 1000 シリーズ (ISR)	3機種	○	—	○
Cisco Catalyst 8200 シリーズ	1機種	—	○	—
Cisco Catalyst 8200L シリーズ	1機種	○	○	○

「LANモデル」は
6シリーズ・21機種のスイッチを
「WANルーター」は
3シリーズ・5機種のルーターを
ラインアップしています。

迅速なシステム導入とワンストップサポートを実現

簡単・迅速・安心導入を実現するユースケースと各種サービス

ハードウェア (ルーター)

お客さまのご要望や規模に合わせて選択いただける
2つのユースケースをご用意

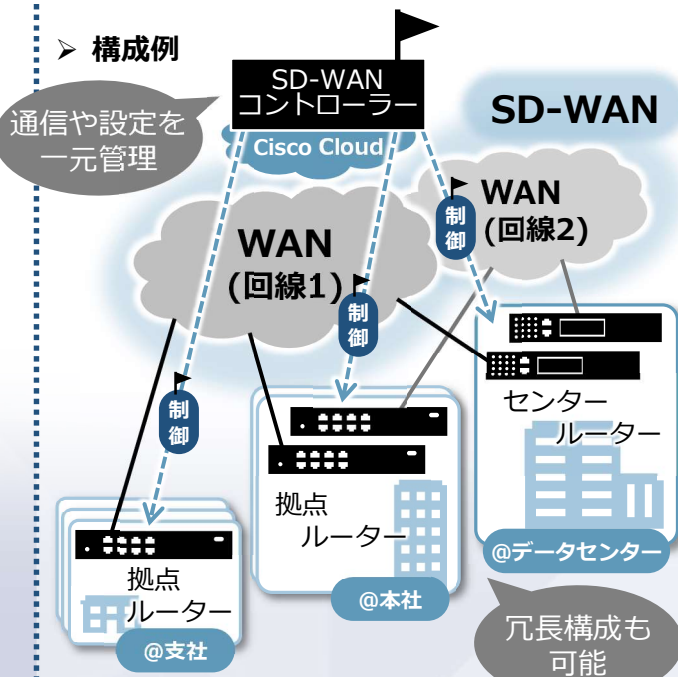
ルーターは異なるネットワーク間を接続する機器です。ラインナップしているルーターは、SD-WANコントローラーを介した遠隔・集中制御で複数のWAN回線を有効活用する「コントローラーモード(SD-WAN)」としても、運用者が直接設定や管理を行う「自律モード」としても、お使いいただけます。機種を厳選して在庫化することで、納期を短縮します。

コントローラーモード (SD-WAN)

構成例

- 構成部品 *1
 - 拠点ルーター…1台～
 - センタールーター…1台～
 - SD-WANコントローラー…1台～

構成例



コントローラーモードに適したケース

- ⇒複数拠点をつなぐ大規模ネットワーク
- ⇒複数のWAN回線を効率よく利用したい
- ⇒トラフィックの種類が多く、優先制御を動的に最適化したい (ルートの自動選択)
- ⇒集中管理により効率化を図り、運用管理者の負担を低減したい …など

導入プロセスと役割分担

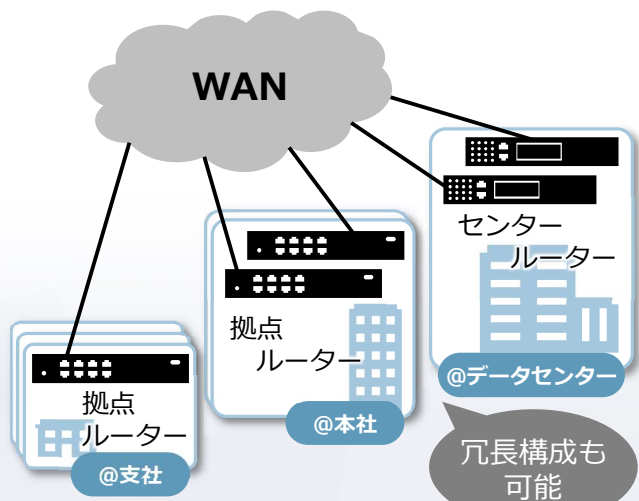
- ①SD-WANコントローラー環境構築 (お客さま)
- ②コントローラーとルーターの接続設定 (当社)
- ③コントローラーからルーター設定 (お客さま)

自律モード

構成例

- 構成部品 *1
 - 拠点ルーター…1台～
 - センタールーター…1台～

構成例



自律モードに適したケース

- ⇒比較的拠点数の少ないシンプルなネットワーク
- ⇒通信量が一定でトラフィックの種類が少ない
- ⇒ルーティングポリシーの設計も自ラ行い、通信は全て固定した経路を指定したい
- ⇒ルーター設定変更の頻度が低く、運用管理者の負担が少ない …など

導入プロセスと役割分担

- ①お客さまにてルーターごとにコンフィグを設定



*1 既設ネットワークの一部に本製品を構成する単品を組み込むことはできません。ただし既設ネットワークが本製品の場合は、単品での追加購入が可能です。

テクニカルサービス

豊富なノウハウに基づき、導入を支援するサービスをメニュー化し、迅速な導入をサポート

テクニカルサービスでは、お客さまの指示内容に従い出荷対象機器の設定を実施するとともに、機器を指定場所までお届けします。さらに、指定場所での機器の開梱・接続・起動確認の実施も承ります。（その他、導入に関するサポートを希望する場合は、当社担当営業へご相談ください。）

導入支援サービス

<p>出荷時 SD-WAN設定 サービス*2</p>	<p>発注時指定事項の内容に従い、SD-WANコントローラーと各ルーターとをつなぐための接続初期設定を実施します。</p> <p>1.前作業：SD-WANコントローラー環境構築（お客さま作業）</p> <p>2.本作業：コントローラーとルーターの接続設定</p> <p>3.後作業：コントローラーからルーター設定（お客さま作業）</p> <p>要接続 必須</p> <p>接続不要 不要</p>
<p>搬入サービス</p>	<p>機器を指定の建屋軒下、または指定場所まで配送*3。梱包材の引取（搬入当日限定）。</p> <p>必須</p>
<p>梱包材引取オプション</p>	<p>搬入当日と異なる日時にて、梱包材の引取を実施。</p> <p>オプション</p>
<p>保温車搬入オプション</p>	<p>輸送時の機器の結露を防止するために、保温輸送車を手配。</p> <p>オプション</p>
<p>据付サービス</p>	<p>指定の場所で機器の開梱、ラックへの機器搭載、電源ケーブル接続、起動確認を実施。</p> <p>オプション</p>

*2 コントローラーモード(SD-WAN)で使用するルーターでは必須となります。自律モードで使用するルーターでは不要です。

*3 据付サービスのオプションを購入していない場合は、建物軒下までの配送となります。

サポートサービス

障害発生時はサポート窓口で連絡するだけで、ワンストップでのサポートをご提供

サポートサービスでは、サポート窓口にてお客さまの障害内容を確認し、現地を対象機器の保守部品交換と設定回復を行います。また、お客さまの日々のメンテナンス業務を軽減するため、一般的なお問い合わせへの回答を行います。

アフターサービス

<p>ハードウェア保守サポート</p>	<p>平日 8時～19時サービス</p> <p>365日 24時間サービス</p> <p>障害内容を確認後、機器故障と判断した場合は現地で保守部品を用いた機器交換を実施。保守部品には障害機と同じOSバージョンをインストールし、設定およびライセンスを回復。単年契約（最大5年まで）または長期一括契約（6年、7年）から選択可能。</p> <p>必須</p>
<p>サポートサービス for Cisco</p>	<p>問題解決の支援 機能、使用方法、発生した障害、などに関する問い合わせに対応</p> <p>情報の提供 保守情報を提供（OSリリース、不具合情報、など）*4</p> <p>改良版の提供 お客さまからの要求を受けて改良版（ソフトウェア）を提供</p> <p>必須</p>

*4 契約者様向けの専用Webサイトで、保守情報を選定して提供します。




Cisco 1000 シリーズ (ISR : サービス統合型ルーター)

エンタープライズクラスのセキュリティを兼ね備えた固定構成ルーター

Cisco 1000 シリーズルーターは、エンタープライズネットワークに必要となる豊富な機能を持ち、高度なセキュリティを実装した、高性能なサービス統合型ルーター(ISR)です。コンパクトな筐体・ファンレスによる静音設計にて拠点のオフィスにも設置可能です。

ISR: Integrated Services Router

■ ハードウェア仕様

日立形名	【コントローラーモード(SD-WAN)・自律モード】 拠点ルーター					
	HN-C1121-4P□*5		HN-C1121-8P□*5		HN-C1121X-8P□*5	
シスコシリーズ名	Cisco 1000 シリーズ					
外観						
WANポート数 10/100/1000BASE-T (RJ-45)	1		1		1	
WANポート数 10/100/1000BASE-T (RJ-45) または100/1000BASE-X (SFP)	1		1		1	
LANポート数 10/100/1000BASE-T (RJ-45)	4		8		8	
デフォルト電源	外部ACアダプター×1 (最大1)		外部ACアダプター×1 (最大1)		外部ACアダプター×1 (最大1)	
ラックマウント	1RU*6		1RU*6		1RU*6	
DRAMメモリー	4GB		4GB		8GB*7	
IPsec スループット(IMIX)	338 Mbps (SD-WAN)	370 Mbps (SD-WAN以外)	465 Mbps (SD-WAN)	468 Mbps (SD-WAN以外)	465 Mbps (SD-WAN)	468 Mbps (SD-WAN以外)
VPNトンネル数	200 (SD-WAN)	100 (SD-WAN以外)	200 (SD-WAN)	100 (SD-WAN以外)	200 (SD-WAN)	100 (SD-WAN以外)

*5 形名の□(末尾)箇所はバンドルする内容により、数字(0~9)またはアルファベット(A~Z)の1文字が入ります。

*6 ラックにマウントするにはオプションのラックマウントキットが必要です。

*7 コントローラーモード(SD-WAN)で使用する場合は、SD-WAN の高度なセキュリティをサポートするため、メモリー増強版(8GB)の機種を推奨します。

■ オプション

ラックマウントキット	112X シリーズ ISR用 ラックマウントキット
SFPトランシーバモジュール	1000BASE-SX SFP モジュール / 1000BASE-LX SFP モジュール
電源ケーブル	200V 電源ケーブル

■ コントローラーモード(SD-WAN) ライセンス

対応WAN帯域幅における Cisco DNA ライセンス*8	帯域幅：【Tier0】25M(集約帯域幅 50M) / 【Tier1】200M(集約帯域幅 400M)		
	ライセンス：【クラウド】3年(Essential)、5年(Essential)、7年(Advantage)		
Cisco IOS 関連ライセンス	—*9	HSECライセンス *10	HSECライセンス *10

*8 機器をコントローラーモード(SD-WAN)で使用する場合は、必ず選択・購入します。

*9 (対象機器形名)HN-C1121-4P□は、Cisco DNAライセンスの対応WAN帯域幅に関わらず、HSECライセンスは不要です。

*10 (対象機器形名) HN-C1121-8P□ および HN-C1121X-8P□は、Cisco DNAライセンスの対応WAN帯域幅を【Tier1】で使用する場合は、HSECライセンスが必要です。【Tier0】で使用する場合は、不要です。

■ 自律モード ライセンス

Cisco IOS 関連ライセンス*11	SECライセンス、 SEC+VPERFライセンス	SECライセンス、 SEC+HSECライセンス、 SEC+VPERFライセンス	SECライセンス、 SEC+HSECライセンス、 SEC+VPERFライセンス
----------------------	-----------------------------	---	---

*11 SECライセンスおよびVPERFライセンスは機器本体購入時に要否を決める必要があり、後から単品にて追加購入はできません。必要に応じて、セキュリティ機能を使用する場合はSECライセンスを、パフォーマンスが必要な場合はSECライセンスと共にHSECライセンスまたはVPERFライセンスを購入します。


Cisco Catalyst 8200 / 8200L シリーズ

クラウドアプリケーションへのセキュアで柔軟な接続を提供

Cisco Catalyst 8200 / 8200L シリーズルーターは、SD-WANアクセスに適したデータセンター向けの高可用性エッジプラットフォームルーターです。マルチレイヤのセキュリティを備えており、ハイブリッドクラウドネットワークやSASEに適しています。

SASE: Secure Access Service Edge

■ ハードウェア仕様

日立形名	【コントローラーモード(SD-WAN)・自律モード】			
	センタールーター		拠点ルーター、センタールーター	
	HN-C82-1N4T□*12		HN-C82L-1N4T□*12	
シスコシリーズ名	Cisco Catalyst 8200 シリーズ		Cisco Catalyst 8200L シリーズ	
外観				
WANポート数 10/100/1000BASE-T (RJ-45)	2		2	
WANポート数 100/1000BASE-X (SFP)	2		2	
デフォルト電源	内部(固定)AC×1 (最大1)		内部(固定) AC×1 (最大1)	
ラックマウント	1RU		1RU	
DRAMメモリー	8GB*13		4GB	
IPsec スループット (1,400 byte)	1,000 Mbps (SD-WAN)	1,000 Mbps (SD-WAN以外)	500 Mbps (SD-WAN)	500 Mbps (SD-WAN以外)
VPNトンネル数	2,500 (SD-WAN)	2,500 (SD-WAN以外)	1,500 (SD-WAN)	1,500 (SD-WAN以外)

*12 形名の□(末尾)箇所はバンドルする内容により、数字(0~9)またはアルファベット(A~Z)の1文字が入ります。

*13 コントローラーモード(SD-WAN)で使用する場合は、SD-WAN の高度なセキュリティをサポートするためにメモリー増強版(8GB)の機種を推奨します。

■ オプション

LAN向け ネットワークモジュール*14	4 x 1GE モジュール / 8 x 1GE モジュール
SFPトランシーバモジュール	1000BASE-SX SFP モジュール / 1000BASE-LX SFP モジュール / 1000BASE-T SFP モジュール
電源ケーブル	200V 電源ケーブル

*14 機器本体購入時に当該モジュール搭載の要否を決める必要があり、後から単品にて追加購入はできません。

■ コントローラーモード(SD-WAN) ライセンス

対応WAN帯域幅における Cisco DNA ライセンス*15	帯域幅：【Tier0】 25M (集約帯域幅 50M) / 【Tier1】 200M (集約帯域幅 400M) / 【Tier2】 1G (集約帯域幅 2G)
	ライセンス：【クラウド】 3年(Essential)、5年(Essential)、7年(Advantage)

*15 機器をコントローラーモード(SD-WAN)で使用する場合は、必ず選択・購入します。

■ 自律モード ライセンス

対応WAN帯域幅における Cisco DNA ライセンス*16	帯域幅：【Tier0】 25M (集約帯域幅 50M) / 【Tier1】 200M (集約帯域幅 400M) / 【Tier2】 1G (集約帯域幅 2G)
	ライセンス：【オンプレミス】 3年(Essential)

*16 機器を自律モードで使用する場合は、必ず選択・購入します。自律モードの Cisco DNA ライセンスは Networkライセンスを使用するために必要です。ライアンアップは3年のみですが、3年経過後も Networkライセンスは利用できます(DNACなどのDNA機能は利用できません)。

Cisco Catalyst SD-WANコントローラー

機器設定・運用監視はダッシュボードで統合管理、俊敏なネットワークを実現

Cisco Catalyst SD-WAN コントローラーは、直観的に操作できるダッシュボード画面でWAN全体を一元管理できます。ネットワークと各コンポーネントの状態を監視し、設定したポリシーによりネットワーク全体のルーターに対し設定を展開します。動的な制御による俊敏なネットワークを実現します。

■ コントローラーモード(SD-WAN) ライセンス*17 *18

日立形名	【コントローラーモード(SD-WAN)】SD-WANコントローラー			
	HN-FCCONT-CDVS0□*19	HN-FCCONT-CDVM0□*19	HN-FCCONT-CDVL0□*19	
規模ノード	小規模ノード	中規模ノード	大規模ノード	
導入タイプ	クラウド版	クラウド版	クラウド版	
対象デバイス数*20	SAIE*21を利用しない	250以下	250~1,000	1,000~1,500
	SAIE*21を利用する	—	250以下	250~1,000
SD-WANソフトウェア	Cisco Catalyst SD-WAN Manager (旧:vManage) : 管理ソフトウェア Cisco Catalyst SD-WAN Controller (旧:vSmart) : コントローラーソフトウェア Cisco Catalyst SD-WAN Validator (旧:vBond) : 認証ソフトウェア			
SD-WANコントローラーライセンス*22	3年、5年、7年			

*17 機器をコントローラーモード(SD-WAN)で使用する場合は、SD-WANコントローラーが必要です。自律モードで使用する場合は不要です。

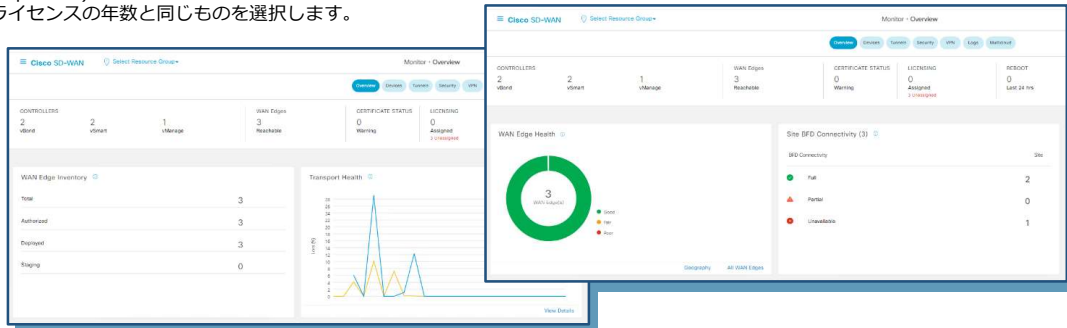
*18 SD-WANコントローラーは、拠点ルーターおよびセンタールーターをコントローラーモード(SD-WAN)で利用する際に、SD-WANネットワーク全体で1式が必要です。2式以上または既にSD-WANコントローラー導入済みの場合は、購入できません。

*19 形名の□(末尾)箇所は購入するSD-WANコントローラーライセンス年数により、数字(3、5、7)の1文字が入ります。

*20 対象デバイス数とは、Cisco Catalyst SD-WAN コントローラーが制御する拠点ルーターおよびセンタールーターの数です。

*21 SAIE(SD-WAN Application Intelligence Engine)とは、トラフィックを分析し、アプリケーションの種類を識別する技術です。別称、DPI(Deep Packet Inspection)。

*22 原則、年数は Cisco DNA ライセンスの年数と同じものを選択します。



- Cisco, Cisco Systems, Cisco Catalyst, Cisco DNA, Cisco Nexus, vSmart, vBond は、米国およびその他の国における Cisco Systems, Inc. およびその関連会社の登録商標または商標です。
- その他記載の会社名、製品名などは、それぞれの会社の商標もしくは登録商標です。



安全に関するご注意

正しく安全にお使いいただくため、ご使用前に必ず「ユーザズガイド」などをよくお読みのうえ、おまもりください。

- 記載の仕様は、製品の改良などのため予告なく変更することがあります。また、製品写真は出荷時のものと異なる場合があります。
- 本製品を輸出される場合には、外国為替および外国貿易法の規制ならびに米国の輸出管理規則など外国の輸出関連法規をご確認のうえ、必要な手続きをお取りください。なお、ご不明な場合は、当社担当営業にお問い合わせください。

製品に関する詳細・お問い合わせは下記へ

■製品情報サイト

<https://www.hitachi.co.jp/products/it/server/peripherals/>

■インターネットでのお問い合わせ

<https://www.hitachi.co.jp/products/it/server/peripherals/inquiry/>

■電話でのお問い合わせはHCAセンターへ

☎0120-55-0504 受付時間 9:00~12:00、13:00~17:00(土・日・祝日・当社休日を除く)