

日立アドバンスサーバ HA8000Vシリーズ

HITACHI

Inspire the Next

ビジネスの価値とスピードを向上させるPCサーバ

HA8000V SERIES

■主な仕様

モデル名	DL20 Gen10	DL360 Gen10	DL380 Gen10	DL580 Gen10	ML30 Gen10	ML350 Gen10
筐体タイプ	1Uラックマウントタイプ	1Uラックマウントタイプ	2Uラックマウントタイプ	4Uラックマウントタイプ	タワータイプ	
プロセッサ [コア数]	インテル® Xeon® E プロセッサ [最大6コア]、 インテル® Core™ i3 プロセッサ [最大4コア]、 インテル® Pentium® プロセッサ [最大2コア]	第2世代インテル® Xeon® スケーラブルプロセッサ [最大28コア]、 インテル® Xeon® スケーラブルプロセッサ [最大28コア]		インテル® Xeon® E プロセッサ [最大6コア]、 インテル® Core™ i3 プロセッサ [最大4コア]、 インテル® Pentium® プロセッサ [最大2コア]	第2世代インテル® Xeon® スケーラブルプロセッサ [最大28コア]、 インテル® Xeon® スケーラブルプロセッサ [最大28コア]	
プロセッサ数	最大1	最大2	最大2	最大4	最大1	最大2
メモリ最大容量	64GiB	6TiB(メモリーモード時)*1、 3TiB*2		12TiB(メモリーモード時)*1、 6TiB*2	64GiB	3TiB
ドライブ搭載数	3.5型最大2台または 2.5型最大6台	3.5型最大4台または 2.5型最大11台または NVMe最大10台+ 2.5型最大1台	3.5型最大19台+ 2.5型最大2台または 2.5型最大30台または NVMe最大20台+ 2.5型最大1台	2.5型最大48台または NVMe最大20台	3.5型最大6台または 2.5型最大8台	3.5型最大12台または 2.5型最大24台または NVMe最大8台
ネットワーク インタフェース	Ethernet 1Gb 2ポート ネットワークアダプター	Ethernet 1Gb 4ポート ネットワークアダプター		Ethernet 1Gb 4ポート ネットワークアダプターまたは Ethernet 10Gb 2ポート ネットワークアダプターまたは Ethernet 25Gb 2ポート ネットワークアダプター	Ethernet 1Gb 2ポート ネットワークアダプター	Ethernet 1Gb 4ポート ネットワークアダプター*3
拡張スロット	PCI Express 3.0x2(最大)、 Smartアレイスロットx1 (Smartアレイコントローラ用)、 FlexibleLOM専用スロットx1	PCI Express 3.0x3(最大)、 Smartアレイスロットx1 (Smartアレイコントローラ用)、 FlexibleLOM専用スロットx1	PCI Express 3.0x8(最大)、 Smartアレイスロットx1 (Smartアレイコントローラ用)、 FlexibleLOM専用スロットx1	PCI Express 3.0x16(最大)、 FlexibleLOM専用スロットx1	PCI Express 3.0x4(最大)	PCI Express 3.0x8(最大)、 Smartアレイスロットx1 (Smartアレイコントローラ用)
外形寸法(WxDxH)	43.5x38.3x4.4cm	SFF(2.5型)タイプ: 43.5x70.7x4.3cm、 LFF(3.5型)タイプ: 43.5x75.0x4.3cm	SFF(2.5型)タイプ: 44.6x68.0x8.8cm、 LFF(3.5型)タイプ: 44.6x73.1x8.8cm	44.6x75.2x17.5cm	17.5x47.5x36.9cm	17.4x64.8x46.3cm*4
質量	最大9.5kg	最大16.8kg	最大24.5kg	最大51.8kg	最大15.4kg	最大42.0kg
電源	100-120V(50/60Hz)/ 200-240V(50/60Hz)、 最大2、冗長構成対応	100-120V(50/60Hz)/ 200-240V(50/60Hz)、 最大2、冗長構成対応		100-120V(50/60Hz)/ 200-240V(50/60Hz)、 最大4、N+1冗長構成または N+N冗長構成	100-120V(50/60Hz)/ 200-240V(50/60Hz)、 最大2、冗長構成対応	100-120V(50/60Hz)/ 200-240V(50/60Hz)、 最大2、冗長構成対応
サポートOS	Microsoft Windows Server / Red Hat Enterprise Linux / VMware ESXi™					
ハードウェア 保守サービス期間	付帯保守サービス: 当日(24時間)保守モデル 3年/4年/5年/6年/7年、当日(8時~19時)保守モデル 3年/4年/5年/6年/7年、翌日以降(9時~17時)保守モデル 3年/4年/5年 月額制ハードウェア当日保守サービス: 当日(24時間) 5年/6年/7年、当日(8時~19時) 5年/6年/7年					

*1 第2世代インテル® Xeon® スケーラブルプロセッサ搭載時。 *2 インテル® Xeon® スケーラブルプロセッサ搭載時。 *3 1000Base-Tのみのサポート(100Base-TX、10Base-Tの動作は非サポート)。
*4 タワータイプを示しています。ラックへの搭載が可能です。その場合は別途Tower-to-Rack Conversion Kit(1U)が必要になります。 ※詳細仕様については下記「製品情報サイト」をご覧ください。
Smartアレイ: RAIDコントローラ FlexibleLOM: メザネットワークアダプタ SFF: Small Form Factor LFF: Large Form Factor 1U: 44.45mm

・装置容量表記は、1KiB=1,024バイト、1MiB=1,024²バイト、1GiB=1,024³バイト、1TiB=1,024⁴バイトとして表現しています。
・使用可能なメモリ容量は、OSや機器の構成・設定により異なります。

※本製品は、高調波電流規格: JIS C 61000-3-2適合品です。
※本製品は、VCCI基準(一般財団法人VCCI協会基準)クラスA情報技術装置です。本製品を家庭環境で使用すると電波妨害を引き起こすことがあります。この場合には、使用者が適切な対策を講ずるよう要求されることがあります。
※本製品は日本国内仕様であり、弊社では海外での保守サービスおよび技術サポートは行っていません。

・Ethernetは、富士ゼロックス株式会社の登録商標です。・インテル、Intel、Xeon、Intel Core、PentiumおよびIntel Optaneは、アメリカ合衆国および/またはその他の国におけるIntel Corporationまたはその子会社の商標です。・Microsoft および Windows Server は、米国Microsoft Corporationの米国およびその他の国における登録商標または商標です。・Nutanix、Nutanixのロゴマーク、すべての製品名ならびにサービス名は、米国およびその他の国におけるNutanix, Inc.の登録商標、あるいは出願中の商標です。・NVMeは、NVM Express, Inc.の商標です。・Red Hat, and Red Hat Enterprise Linux are registered trademarks of Red Hat, Inc. in the United States and other countries. Linux® is the registered trademark of Linus Torvalds in the U.S. and other countries.・VMware vSAN、VMware ESXiは、米国およびその他の地域におけるVMware, Inc.の登録商標または商標です。・その他記載の会社名、製品名などは、それぞれの会社の商標もしくは登録商標です。



私たちは株式会社日立製作所 システム&サービスビジネスとして環境マネジメントシステムに関する国際規格ISO(国際標準化機構)14001:2015の審査を受け、登録され、製品・サービスのライフサイクル全般における環境問題に積極的に取り組んでいます。
登録番号: EC02J0400 登録日: 1995年7月19日
<https://www.hitachi.co.jp/it-iso14001/>

⚠ 安全に関するご注意

ご使用の前に必ず製品マニュアルなどの注意事項をよくお読みのうえ、正しくお使いください。

- カタログに記載の仕様は、製品の改良などのため予告なく変更することがあります。また、製品写真は出荷時のものと異なる場合があります。
- 本製品を輸出される場合には、外国為替及び外国貿易法の規制ならびに米国の輸出管理規則など外国の輸出関連法規をご確認のうえ、必要な手続きをお取りください。なお、ご不明な場合は、弊社担当営業にお問い合わせください。

製品に関する詳細・お問い合わせは下記へ

■ 製品情報サイト
<https://www.hitachi.co.jp/ha8000v/>

■ インターネットでのお問い合わせ
<https://www.hitachi.co.jp/ha8000v/inq/>

■ 電話でのお問い合わせはHCAセンターへ
☎ 0120-2580-12 受付時間 9:00~12:00、13:00~17:00(土・日・祝日・弊社休日を除く)

株式会社 日立製作所 ITプロダクツ統括本部

CB-048P 2019.9

©Hitachi, Ltd. 2019. All rights reserved.



HA8000V SERIES

柔軟かつ高効率のIT基盤で、 ビジネスにさらなるスピードを

デジタル化が加速し、最新の技術であらゆるモノがつながる今、
より柔軟で高効率のIT基盤が企業の情報システムに求められています。

日立アドバンスサーバ HA8000Vシリーズは、
幅広いシステム規模や用途に適応したラインアップをそろえ、
広がり続けるビジネスニーズに即応できるPCサーバです。

新技術の迅速な採用や拡張オプション品の拡大、効率のよい運用と導入のしやすさで、
コスト削減とビジネスのスピードアップを支援します。

Rack mount

4 プロセッサ 優れた処理性能と高度な可用性 HA8000V/DL580 Gen10

ビッグデータ時代の爆発的なデータ増加や、クラウドをはじめとする多様な利用形態に対応する、優れた処理性能と高度な可用性が特長。より柔軟で効率のよいIT基盤を実現します。



2 プロセッサ ビジネス効率を向上する先進の機能 HA8000V/DL380 Gen10



HA8000V/DL360 Gen10



NVMeインターフェースを実装した高速SSDを採用し、多種分析ワークロードのリアルタイム性を向上。高いパフォーマンスで大容量データを収容し、さまざまなシステムの運用に対応します。

1 プロセッサ 高いコストパフォーマンスを発揮 HA8000V/DL20 Gen10

高信頼・高可用を維持しながら、お求めやすいラック型のエントリーモデルを用意しました。



Tower

2 プロセッサ 磨きあげた拡張性と静音性 HA8000V/ML350 Gen10

データセンターのようなサーバ専用ルームを持たず、サーバ設置スペースを最小化したいお客さまに最適です。高い拡張性と処理性能を備えながら、スリムかつ軽量で優れた静音性を実現します。



1 プロセッサ 高性能かつ省スペース HA8000V/ML30 Gen10

高い拡張性と静音性を維持した、コストパフォーマンスの高いタワー型のエントリーモデルです。



高機能・高可用

最新の技術をいち早く採用し、ビジネスのさらなる効率向上に貢献

NVMeでさらなる高速データ処理を実現

NVMeインターフェースを実装した高速SSDを採用し、ビッグデータ分析など各種分析ワークロードのリアルタイム性を大幅に向上。急激なアクセス変動のあるeコマースサイトなどの価値あるデータを高速抽出し、ビジネスの成長に貢献します。

低コストな大容量メモリーをサポート

インテル® Optane™ DC パーシステント・メモリーをサポートし、DDR4メモリスロットに1プロセッサあたり最大3TiBを搭載可能。従来のDRAMに比べ単位容量あたりの価格が安く、コストパフォーマンスに優れた大容量メモリーとして利用できます。

(2019年9月販売開始予定)

DDR4: Double-Data-Rate4 DRAM: Dynamic Random Access Memory

※ 機能やオプション品のサポートの有無は、モデルや構成により異なります。詳細は弊社担当営業までお問い合わせください。

最新の高性能GPUをサポート

最新のGPUオプションを多種サポートし、3次元CAD向けなど高精度グラフィック処理に対応した仮想クライアント構築を実現。また、地震や生化学、気候などの各種シミュレーション、ディープラーニングなどのAIコンピューティングにも対応できます。

GPU: Graphics Processing Unit
CAD: Computer Aided Design
AI: Artificial Intelligence

ハードウェアレベルでセキュリティを強化

複雑化するサイバー攻撃に対し、ハードウェアレベルでのセキュリティ対応を大幅に強化。改ざんされたファームウェアを検証できる管理プロセッサを搭載しています。

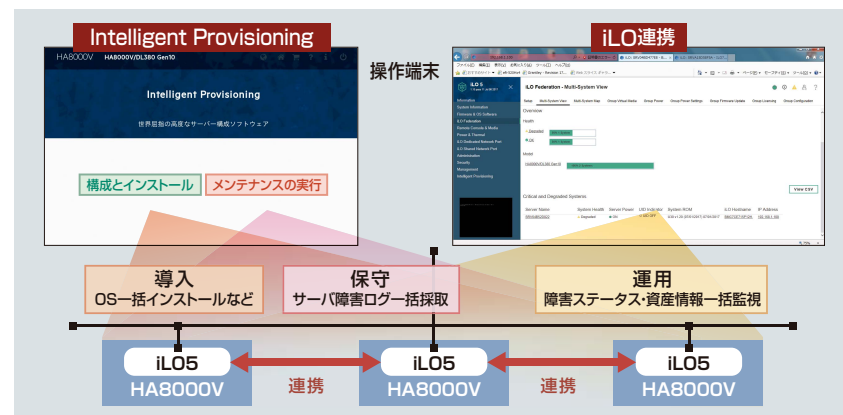
運用かんたん化

システムの導入と運用をかんたん化。シンプルなサーバ管理を実現

エージェントレス管理を実現する導入/運用ツール

最新のオープンインターフェースとサーバ管理のコア機能を標準装備した、管理プロセッサ (iLO5) を搭載。これにより、エージェントレス構成で動作する導入支援ツール「Intelligent Provisioning」と統合運用ツール「iLO連携 (iLO Federation)」を提供することで、複数サーバの導入と運用が容易になります。

iLO: Integrated Lights-Out



オープンインターフェース実装によりサーバ管理を効率化

業界標準インターフェースであるRESTful APIを採用しているため、API準拠ソフトウェアからHA8000Vシリーズを管理できます。主要なISVソフトウェアやOSSへの接続性が向上し、サーバ管理のシンプル化・効率化を図れます。

API: Application Programming Interface ISV: Independent Software Vendor OSS: Open-Source Software
RESTful API: Representational State Transfer (REST) WebシステムのためのAPI

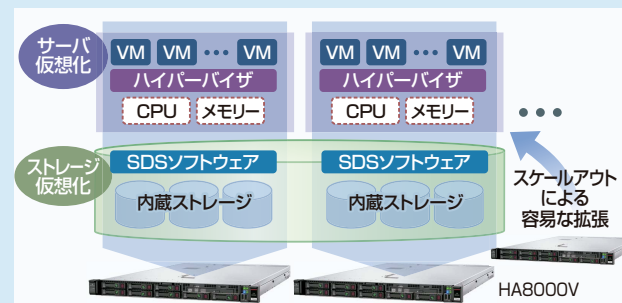
日立ハイパーコンバージドインフラストラクチャ(HCI)ソリューション

HCIは、SDS技術によりストレージ機能をサーバ上に統合した仮想化基盤。必要なリソース分のサーバのみでシステムを構成でき、スケールアウトによる容易な拡張も可能です。日立は、HA8000ViにVMware vSAN™を搭載したモデルと、Nutanix Enterprise Cloud OS搭載モデルを用意。運用管理を効率化する統合システム運用管理「JP1」を標準添付するとともに、バックアップ環境の導入を容易にするアプライアンスや各種オプションサービスをそろえています。

HCI: Hyper-Converged Infrastructure
SDS: Software Defined Storage
VM: Virtual Machine

詳しくは、下記URLをご覧ください。

<https://www.hitachi.co.jp/soft/hci/>



サポート&サービス

システムのスピーディーな導入と安定稼働を支える、きめ細かいサポート

最長7年間のハードウェア保守サービスで安定稼働を支援*1

ハードウェア製品の付帯サービスとして3年から7年のオンサイト保守をはじめとする各種サービスを提供し、長期間にわたるシステムの安定稼働を支援します。「当日(24時間)保守モデル」、「当日(8-19時)保守モデル」、「翌日以降(9-17時)保守モデル」の3つのサービスモデルを用意しています。

また、当日保守サービスとサポートサービス(日立サポート360)を別途ご契約いただく月額制ハードウェア当日保守専用モデルも用意しています。

■ : 月額制ハードウェア保守サービス*2

		ハードウェア保守対応期間*2							主なサービス内容*3
		1年	2年	3年	4年	5年	6年	7年	
当日(24時間)保守モデル	7年								(1) 当日オンサイト保守(24時間または平日8-19時) (2) ハードウェアサポートサービス (3) 保守交換時のファームウェアアップデート作業
	6年								
	5年								
当日(8-19時)保守モデル	4年								(1) 翌日以降オンサイト保守(平日9-17時)*4 (2) 保守交換時のファームウェアアップデート作業
	3年								
	5年								
翌日以降(9-17時)保守モデル	4年								(1) 翌日以降オンサイト保守(平日9-17時)*4 (2) 保守交換時のファームウェアアップデート作業
	3年								
	5年								

*1 詳細は「製品情報サイト」をご覧ください。 *2 月額制ハードウェア保守サービスのご購入可能時期は、4年目または5年目に入る前です。また、6年目以降の個別の延長保守対応はできません。6年または7年の保守モデルをご購入ください。 *3 サービス内容の詳細は「製品情報サイト」をご覧ください。 *4 翌日以降(9-17時)保守モデルとサポート360の契約がある場合、サポート360の契約時間帯で受付が可能です。保守作業は翌日以降のサービス時間帯になります。

ハードウェアの導入から初期構築までを幅広く支える導入支援サービス

機器の搬入・設置から初期構築まで、導入にかかるお客さま作業を支援する各種サービスを用意しています。導入構成に応じてご利用いただくことで構築時間と費用を削減できるため、お客さまはカスタマイズと業務の実装にすばやく注力できます。

Basic Start

お客さま先への機器のお届けから設置、ラッキング、ケーブルング、動作確認まで対応。高品質かつスピーディーなシステム導入が可能です。

Easy Start

サーバ設定、OSインストールなど初期構築にかかる作業をお客さまに代わって実施。導入後の初期構築時間と費用の削減が可能です。また、仮想化環境の構築、サーバからストレージへの連動確認など、過去の出荷実績をリファレンス化したメニューも用意しています。より多くのお客さまにおいて、よりシンプルな導入を実現します。



VDI: Virtual Desktop Infrastructure

ハードウェアやソフトウェアの問い合わせにワンストップで対応する日立サポート360

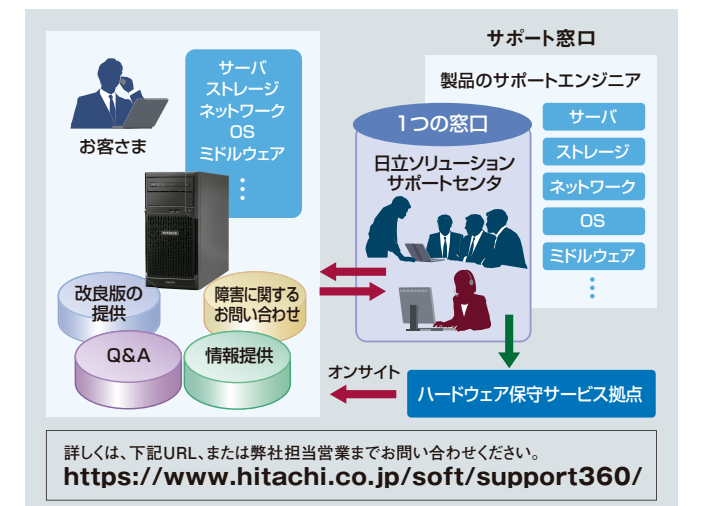
ハードウェア/ソフトウェアのお問い合わせ窓口を一本化したサポートサービスです。部門業務システムから基幹システム、社会インフラまで、経験豊富な日立のエンジニアがシステムの安定稼働をサポートします。

システム構成製品の一体サポートで安定稼働を支援

システムを構成している個々の製品に対応するサポートを、一体化したサービスで提供します。操作方法や障害に関するお問い合わせを1つの窓口で受け付け、複数の製品にわたって調査しなければならない複雑な問題にも、それぞれのエンジニアが一体となって問題解決を支援します。

システム環境に合わせて選べる豊富なサービスメニュー

お客さまのシステム規模や重要度に応じて選べる3つのサービスグレードを用意。また、各グレードで、深夜休日を問わず稼働し続けるシステム向けの「24時間週7日対応」と、平日日中に稼働するシステム向けの「平日8時~19時対応」の2つの対応時間を選択できます。さらに、Linuxの信頼性をより高めるサービスなど、きめ細かなオプションも用意。システム環境に合わせて、グレード、対応時間、オプションを自由に組み合わせられます。



詳しくは、下記URL、または弊社担当営業までお問い合わせください。
<https://www.hitachi.co.jp/soft/support360/>