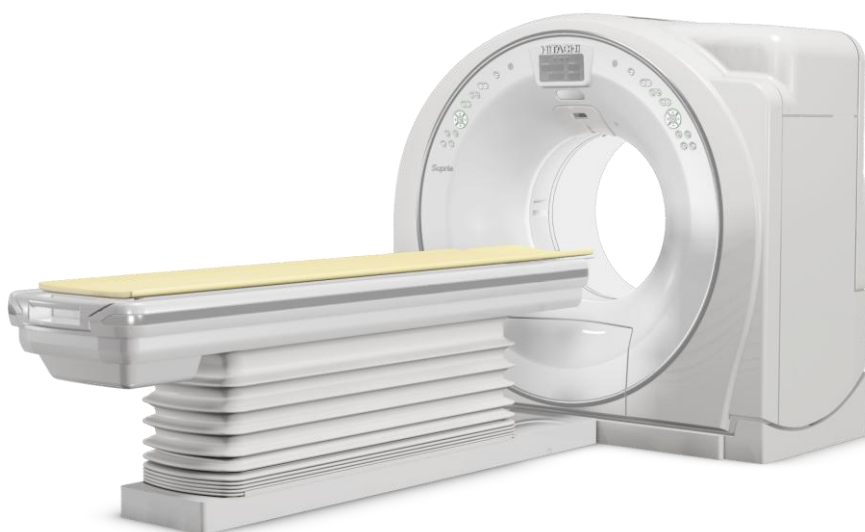


2015年1月16日
株式会社日立メディコ
取締役社長 山本 章雄

スプリア グランデ
64列マルチスライス CT 装置「Supria Grande」発売
日立 CT 40周年記念のコンパクト 64列



[装置外観]

株式会社日立メディコ(本社所在地:東京都千代田区、取締役社長:山本章雄、資本金 138 億 8 千 4 百万円)は、日立 CT 開発 40 周年の節目となる今年、高速・広範囲撮影と高画質を両立させるコンパクト&ハイパフォーマンスの 64 列マルチスライス CT 装置「Supria^{*1} Grande」を発売します。

1. 開発の背景

当社は、1975 年に国産初の頭部用 CT 装置 1 号機を国内大学病院に設置してから、2015 年で 40 周年を迎えました。この間、全身用 CT 装置の開発やヘリカルスキャン(ボリュームスキャン)法の開発による撮影時間の短縮、そして検出器を多列化したマルチスライス CT 装置など時代に合った開発を行い、高い空間分解能、高速回転撮影、高い時間分解能、高精細な形態情報などを提供する CT 装置として、国内外で高い評価をいただいています。

そこで、当社は CT 開発 40 周年の節目となる今年、高速・広範囲撮影と高画質を両立させることを目的に、コンパクト&ハイパフォーマンスをコンセプトにした 64 列マルチスライス CT 装置「Supria Grande」を開発しました。

2. 製品の特長

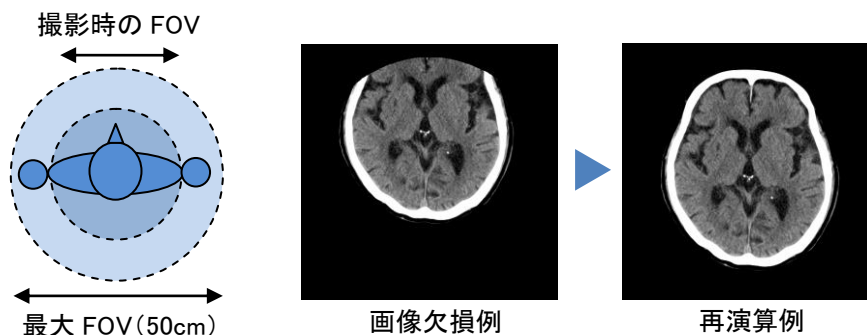
(1) 高速・広範囲撮影と高画質を両立

16列 CT 装置で胸部(30cm)を最小スライス厚 0.625mm で撮影する場合、14~22 秒の息止め時間が必要です*2。一方、息止め時間を短縮するために高速モードで撮影する場合、7~11 秒の息止めで撮影可能です*2が、最小スライス厚が 1.25mm になります。

これに対し、「Supria Grande」では最小スライス厚 0.625mm で胸部を 4~6 秒で撮影可能です。高齢者など息止めの難しい被検者や、検査中に姿勢を保つのが困難な被検者の検査等に広く使用できます。

また、最小スライス厚 0.625mm でルーチン検査を行うことができるため、スキャン面内と同等の体軸方向分解能を持った等方性の MPR*3 画像が再構成可能となります。

さらに、撮影時に設定した FOV*4に関わらず、常時最大 FOV(50cm)のデータを収集・保存します。例えば、姿勢を保つのが困難な被検者の頭部撮影において設定した FOV から画像が欠損した場合でも、最大 FOV 内であれば、欠損部分を再構成することが可能ですので、再撮影する必要がありません。



(2) 更新ニーズに応えるコンパクトなスキャナガントリ

「Supria Grande」は、被検者の不安を視覚的に軽減するため、75cm の大開口径でありながら、幅 2m・高さ 1.85m を下回る小型化を実現したコンパクトなスキャナガントリを採用しています。当社従来 64 列 CT 装置と比較して、ガントリ幅を約 15%、高さを約 10%サイズダウンさせました。また、当社従来 64 列 CT 装置よりユニットが 1 つ少ない 3 ユニット構成*5(スキャナガントリ、寝台、操作卓)で、CT 検査室のスペースを有効活用できます。標準寝台との組み合わせでは、従来シングルスライス CT 装置相当の最小 12 m²の CT 検査室にも設置可能です。

また、コストパフォーマンスに優れた 5MHU X 線管球を採用しているため、CT 装置のランニングコスト軽減も期待できます。

さらに、部屋の電源容量に合わせて 75kVA または 50kVA、また部屋の大きさに合わせて標準寝台またはロング寝台を選択できるため、CT 更新時の選択の幅が広がります。

(3) 線量を最適化する先進の技術を標準搭載

被検者の体型情報と設定した目標 SD*6に基づいて 3 次元方向(X-Y-Z)に管電流を制御する「IntelliEC*1」、CT 検査のノイズ低減効果と高画質化技術として期待されている逐次近似再構成の原理を応用した先進のノイズ低減技術「Intelli IP*1」を標準搭載しています。

- *1 :Supria、IntelliEC、Intelli IP は、株式会社日立メディコの登録商標です。
- *2 :当社 16 列 CT 装置で撮影した場合の値です。
- *3 :Multi-Planar Reconstruction (多断面再構成)
- *4 :Field of View (有効視野)
- *5 :電源電圧が 200VAC の場合です。
- *6 :Standard Deviation (標準偏差)

3. 販 売 名: 全身用 X 線 CT 診断装置 Supria
(医療機器認証番号:225ABBZX00127000)

4. 定価(標準構成): 10 億円 (システム構成により価格は異なります)

■お客様お問い合わせ先

株式会社日立メディコ CT・MR マーケティング本部 CT 製品企画グループ 【担当:萩原】
〒101-0021 東京都千代田区外神田四丁目 14 番 1 号秋葉原 UDX18 階
電話 03-3526-8305

■報道機関お問い合わせ先

株式会社日立メディコ 法務・コミュニケーション部 【担当:齋藤】
〒101-0021 東京都千代田区外神田四丁目 14 番 1 号秋葉原 UDX18 階
電話 03-3526-8809

以上