

# 年報

第 21 号

# 2021

年

# 巻頭言

ひたちなか総合病院  
院長 吉井 慎一

2021年度の年報を皆様方にお届けすることができました。今年度は、昨年度以上に新型コロナウイルス感染症拡大が続き、コロナ患者だけではなく、救急医療を中心に一般の入院・外来患者数が増加した1年でした。このような状況の中、年報作成にご尽力をいただいた職員の方々へ感謝いたします。

2021年度は新型コロナウイルス感染症の診療が大きく変わりました。変異株の感染拡大により、感染者数そのものが増加したこと、重症化率は低くなったものの、リスクのある患者は入院が原則であることから、入院患者数は2020年度に比べ大幅に増加しました。地域の入院患者増加に伴い、当院もコロナ病床の大幅な増床を行いました。これには、総合内科と循環器内科を中心に、多くの診療科の協力と、当該病棟看護師の協力が必要でした。8月をピークに、これまでにない感染者と入院患者増により、不要不急の検査や手術入院を制限しました。その後、感染者数は急激に減少し、結果的には9月、10月の入院患者の大幅な減少を経験しました。

入院患者数の確保と救急医療の充実を図るため、総合内科による準夜帯の救急業務を試験的に開始しました。これにより、若い当直医の不安軽減と、入院患者の増加につながり、現在も継続しています。結果として2021年度は、急激な入院患者数減少の月がありましたが、収支は黒字を達成できました。2022年度も新型コロナウイルス感染症拡大の波は起こると予想されますが、今年度は通常診療とコロナ診療の両立の土台が作れた年度と考えています。

2020年度の年報で、「安定した収支構造は病院運営に重要ですが、最も重要なのは2021年度、2022年度に向け、地域のニーズ、また新型コロナウイルス感染症によって変化する可能性のある医療に対応していくこと」が重要と述べました。新型コロナウイルス感染症によって、高齢化社会での今後の医療の問題点が浮き彫りとなり、地域における病床機能別の医療機関の役割や連携は効率的には機能しませんでした。その一方で、遺伝子診断・治療、各分野での新しい治療法の開発等、医療は高度化、集約化の方向にも進んでいます。地域密着型の急性期病院の今後の在り方を考える上で、2019年度からの年報は重要な情報を皆様を示すものと考えています。職員一人ひとりが当院に求められているものを感じ、「地域を護る」病院の理念のもと、一致団結していくことをお願いします。

## ひたちなか総合病院全景



# 目 次

## 巻頭言

<b>I 病院の沿革と組織</b> .....	1
1. 病院の沿革 .....	1
2. 組織図 .....	3
3. 従業員数 .....	4
4. 学会名及び認定医・専門医・指導医一覧表 .....	4
5. 病院統括本部階層別研修 .....	6
<b>II 施設概要</b> .....	7
1. 建物の概要 .....	7
2. 購入機器 .....	8
<b>III 診療概要</b> .....	9
1. 診療科 .....	9
2. 許可病床数 .....	9
3. 診療指定 .....	9
4. 各種認定・指定 .....	9
5. 施設基準届出一覧 .....	10
<b>IV 患者統計</b> .....	11
1. 月別・科別外来患者延べ数 .....	11
2. 月別・科別入院患者延べ数 .....	13
3. 月別・科別救急患者数 .....	15
4. 診療科別・月別・性別・退院患者数及び死亡患者数 .....	17
5. 診療科別・退院患者数の経年推移 .....	18
6. 診療科別・在院期間別・性別・退院患者数 .....	19
7. 診療科別・在院日数の経年推移 .....	20
8. 全診療科・年齢階層別・退院患者数の経年推移 .....	21
9. 診療圏別・診療科別・退院患者数 .....	22
10. 全診療科疾病大分類退院患者数 .....	23
11. 市町村別がん患者退院患者数（同一患者複数退院の重複はなし） .....	24
12. 市町村別・悪性新生物主要5部位とその他頻数部位別・患者件数 .....	25
13. 診療科別・疾病頻度順（ICD中分類）・退院患者数 .....	26
14. 死因別死亡患者数 .....	30
15. 診療科別再入院率 .....	31
16. 部位別悪性新生物 .....	33
17. 新生物届け .....	34
18. 診療科別がん患者手術件数 .....	35
19. 診療科別・悪性新生物部位別・術式内訳 .....	36
20. 内視鏡検査実施件数 .....	38
21. 病棟稼働率 .....	40
22. 回復期リハビリ病棟入院患者の転帰 .....	41

23. 紹介率	43
24. 高額医療機器共同利用率	44
25. 透析施行件数	44
26. N S T回診件数	45
27. 嚙下ラウンド実施件数	45
28. 院内・院外処方箋枚数	45
29. 感染統計・情報	47
<b>V I S O推進活動</b>	49
1. I S O 9 0 0 1推進活動（品質目標への取組み）	49
2. I S O 2 2 3 0 1推進活動	50
3. 統合マネジメントシステム推進活動	50
4. 統合マネジメントシステム審査	51
5. I S O管理指標実績	52

# I 病院の沿革と組織

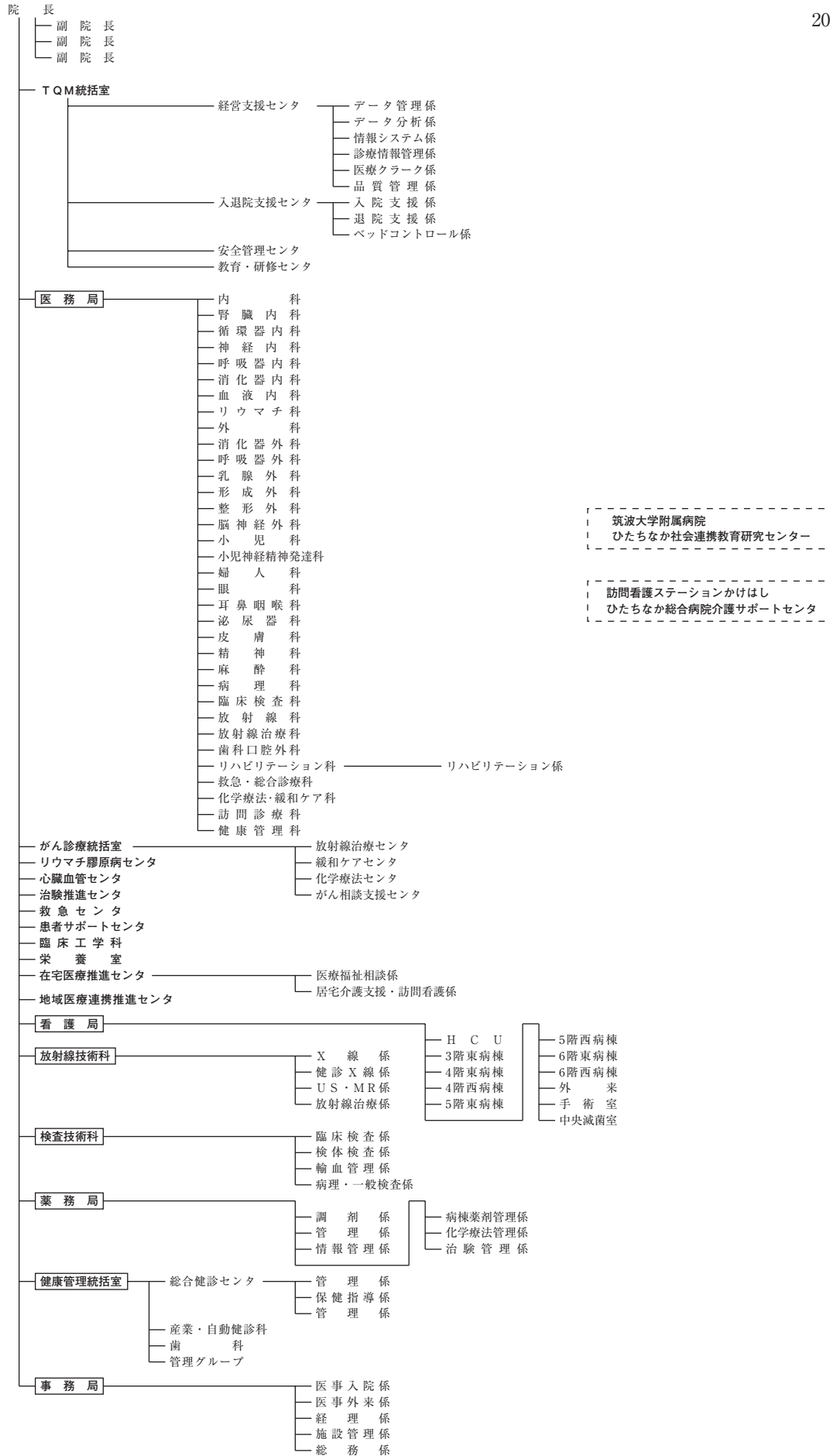
## 1. 病院の沿革

1940年	9月	日立製作所水戸工場（旧勝田工場）の創設と共に、日立病院の所属として当時の工場内に診療所が開設された。医師1名、看護婦2名、その他職員4名 計7名
1945年	1月	水戸診療所は日立病院水戸分院として新発足する。 [水戸総合病院の創立] 木造二階建 病床数15床を前年に完成。 診療科：内科、外科、医師3名、看護婦13名 その他職員8名 計24名
1959年	2月	現在の石川町に病院を移転。診療棟、病棟を新築完成。竣工式を挙行。 7月に食堂、調理室等が完成し、第一期工事が完了。
1972年	10月	病棟第二期工事が完了
1973年	4月	病院職制改正により、日立総合病院、水戸総合病院、多賀総合病院の3病院を連結した茨城病院センタ発足
1985年	5月	総合健診センタ（人間ドック）完成。（日立創立75周年記念事業）
1988年	10月	勝田工場、水戸工場、那珂工場を対象に水戸合同診療所を開設
1989年	2月	診療棟狭隘化、混雑解消のため外来、事務棟を増築
1990年	4月	MRI装置導入
1991年	11月	診療棟狭隘化、混雑解消のため薬局棟を建設
1994年	8月	職員食堂建設
1996年	9月	管理棟（医局）を移転（旧看護寮）
1997年	4月	（水戸健七）健診システム（ヘルゼア）導入
1997年	5月	人工透析センタ完成（9月稼働）（旧管理棟）
1998年	1月	人間ドック受診者10万人達成
1998年	7月	放射線技術科にC R装置導入
1998年	12月	MRI装置更新
1999年	4月	（総合健診センタ）健診システム（ヘルゼア）導入
1999年	6月	鶴田院長退任、永井院長就任
1999年	12月	患者さまご意見箱設置
2000年	1月	患者さま何でも相談室開設
2000年	6月	茨病センタテレビ会議システム導入
2000年	10月	自動再来受付機を設置、看護局 二交替勤務制の導入
2000年	11月	開放病床（医師会病床）認可（15床）
2001年	1月	救急センタ完成。結石破砕装置導入（2月）心臓カテーテル装置導入（3月）
2001年	3月	地域医療連携室と患者さま何でも相談室を正面玄関横に併設
2001年	4月	院内駐車場整備（有料パーキングゲート化）
2001年	5月	ISO 9001 認証取得（2000版で国内初）
2001年	10月	院内保育園「青葉」開園
2001年	11月	第一次院外処実施（小児科、耳鼻科、皮膚科の希望者）
2001年	12月	病歴管理新システム導入
2002年	4月	脳神経外科新設、総合健診センタ：脳ドック開始
2002年	5月	第2回 ISO 9001 定期審査
2002年	6月	総合健診センタ：肺がんCT検診開始、小児救急診療開始
2002年	7月	リハビリ室増築（作業療法室の設置）
2002年	9月	茨城県地域リハ・ステーション認可 全診療科で希望者に対して院外処方実施
2002年	11月	院外処方の一部診療科全面実施（小児科、耳鼻科、皮膚科、外科）
2003年	1月	厨房室改修工事完成
2003年	6月	病院機能評価受査
2003年	10月	全科院外処方の実施

2003年	10月	訪問看護ステーションかけはし、水戸総合病院介護サポートセンタ開設 看護管理棟設置
2003年	11月	臨床研修病院指定
2004年	4月	日本医療機能評価機構認定
2004年	7月	新事務棟完成
2005年	3月	産婦人科休診
2005年	10月	オーダーリングシステム導入
2005年	10月	A 2 病棟改修
2006年	5月	D P C 移行
2007年	9月	病院リニューアル計画（認可）
2008年	5月	株式会社日立製作所（執行役社長：古川一夫）よりプレス発表 「日立製作所水戸総合病院における新病院建屋の建設について」
2008年	10月	ひたちなか市休日夜間診療所（日祭日の昼間の小児科診療）を水戸総合病院にて実施
2009年	1月	株式会社日立製作所水戸総合病院新病院棟 起工式 株式会社日立製作所水戸総合病院新病院棟 工事着工
2009年	4月	茨城県がん診療指定病院指定
2010年	1月	災害拠点病院（地域災害医療センター）指定 電子カルテ導入、フルオーダーリング開始
2010年	5月	新病院引き渡し
2010年	6月	株式会社日立製作所ひたちなか総合病院 新病院棟新築工事 竣工式 旧病院から新病院へ引っ越し（患者移送含む） 新病院リニューアルプレオープン
2010年	7月	病院名称を「株式会社日立製作所水戸総合病院」から「株式会社日立製作所ひたちなか総合病院」に変更 病床数を「215床」から「288床」へ増床 敷地内禁煙
2010年	8月	第二種感染症指定病院指定 病床数を「288床」から「290床」へ増床
2011年	2月	健診センタ受診者100体制の改修完了
2011年	3月	新病院グラウンドオープン 新院内保育園の運営開始（365日24時間病後児保育） 医師・看護師向け宿舎完成「エミネンス石川」 東日本大震災
2011年	4月	筑波大学附属病院ひたちなか社会連携教育研究センター設置 エイズ治療拠点病院指定
2011年	5月	地域医療支援病院指定
2012年	2月	病床数を「290床」から「302床」へ増床
2012年	12月	災害派遣医療チーム「DMAT」を保有（1チーム）
2013年	8月	特定集中治療室管理料1算定開始
2013年	12月	ISO 22301 認証取得（国内医療機関初）
2014年	5月	災害対策水ライフライン設備「地下水膜ろ過システム」導入
2014年	9月	ひたちなか地域健康ITネット開始
2015年	4月	地域がん診療連携拠点病院として厚生労働省から指定
2017年	1月	院内助産・産後ケア入院開設
2017年	4月	永井院長退任、吉井院長就任 ISO9001（QMS）とISO22301（BCMS）との統合マネジメントシステム認証取得
2018年	10月	AMED事業「臨床研究等ICT基盤構築研究事業」への参画
2018年	12月	AMED事業「AI（人工知能）ホスピタルによる高度診断・治療システム」への参画
2019年	4月	院内助産・産後ケア入院閉鎖
2020年	2月	新型コロナウイルスに関連する感染症を感染症法に基づく「指定感染症」と検疫法に基づく「検疫感 染症」とするための政令施行
2020年	4月	新型コロナウイルス感染症協力医療機関指定
2021年	3月	新型コロナウイルスワクチンが初めて茨城県に搬入 医療従事者等の優先接種開始

## 2. 組織図

2022年2月1日付





### 3. 従業員数

(2022年3月31日現在)

区 分	従業員数	区 分	従業員数
医師	93<(7)>	言語聴覚士	10
看護師	372	歯科衛生士	4
准看護師	7	管理栄養士	3
保健師	4	MSW	4
薬剤師	24	臨床心理士	1
臨床検査技師	26	診療情報管理士	3
診療放射線技師	22	事務員	62(7)
臨床工学技士	6	医療クラーク	22(6)
理学療法士	29	看護補助者	35
作業療法士	24	介護支援専門員	1
		合 計	<(7)> 752(13)

※ 〈 〉内は、代務医の常勤換算人数で内数。

※ ( )内は、派遣社員で内数。

### 4. 学会名及び認定医・専門医・指導医一覧表

学会名	区分		
	認定医	専門医	指導医
日本内科学会	○		○
日本内科学会総合内科専門医		○	
日本内科学会	○		
日本内科学会	JMECCディレクター		
日本救急医学会	ICLSディレクター		
日本循環器学会		○	○
日本循環器学会		○	
日本呼吸器学会		○	○
日本呼吸器学会		○	
日本リウマチ学会		○	
日本神経学会		○	○
日本アレルギー学会		○	○
日本腎臓学会		○	○
日本腎臓学会		○	
日本透析医学会		○	○
日本透析医学会		○	
日本糖尿病学会		○	
日本認知症学会		○	○
日本心血管インターベンション治療学会		○	○
日本心血管インターベンション治療学会	○		
日本結核 非結核性抗酸菌症学会	○		
日本禁煙学会認定禁煙サポーター	○		
日本プライマリ・ケア連合学会	○		○
日本専門医機構総合診療専門研修			特任指導医
日本外科学会	○	○	○
日本外科学会	○	○	
日本外科学会		○	
日本消化器外科学会		○	○
日本消化器外科学会		○	
日本消化器外科学会 消化器がん外科治療認定医	○		
日本胸部外科学会	○		
日本呼吸器外科学会		○	

学会名	区分		
	認定医	専門医	指導医
日本呼吸器内視鏡学会		○	○
日本呼吸器内視鏡学会		○	
日本消化器病学会		○	
日本消化器内視鏡学会		○	
日本整形外科学会		○	
日本小児科学会		○	○
日本小児科学会		○	
日本小児神経学会		○	
臨床神経生理学会 脳波部門	○		
日本小児精神神経学会	○		
日本小児心身医学会	○		○
子どものころ専門医機構		○	
日本耳鼻咽喉科学会		○	○
日本皮膚科学会		○	
日本褥瘡学会	○		
日本泌尿器科学会		○	○
日本泌尿器科学会		○	
日本消化器がん検診学会	○		○
日本脳神経外科学会		○	
日本形成外科学会		○	
日本医学放射線学会 放射線診断		○	
日本医学放射線学会 放射線治療		○	
日本放射線腫瘍学会 放射線治療		○	
日本病理学会		○	○
日本リハビリテーション医学会		○	
日本麻酔科学会		○	○
日本ペインクリニック学会		○	
日本緩和医療学会	○		
日本産科婦人科学会		○	
日本口腔外科学会		○	
日本顎関節学会		○	○
日本補綴歯科学会		○	
日本老年歯科医学会	○		○
日本がん治療認定医機構 がん治療認定医	○		
日本医師会認定産業医	○		
日本人間ドック学会人間ドック検診		○	
日本体育協会公認スポーツドクター	○		
日本医師会認定健康スポーツ医	○		
呼吸器外科専門医合同委員会		○	

2022.3.31時点

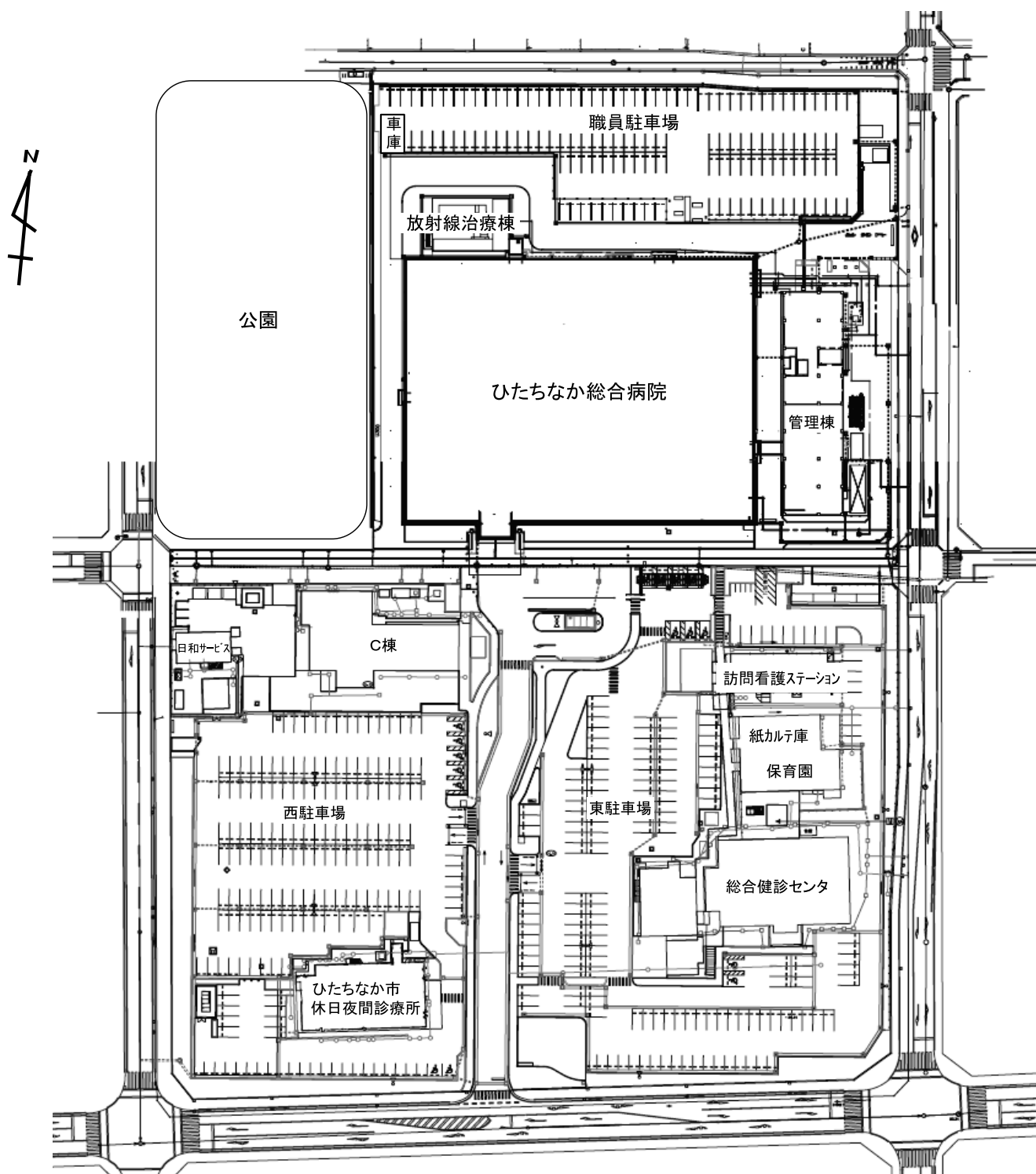
## 5. 病院統括本部階層別研修

No.	研修名	研修目的	受講者数	開催年月日
1	新任主任・看護師長研修	◇新任主任及び看護師長として必要な知識を学ぶ。 ◇仕事の基本となるマネジメントとリーダーシップを理解し、実践に繋げる。	2名	2021年11月12日
2	新任主任・看護師長フォローアップ研修	◇任用から1年を振り返り、成功、失敗、苦労、工夫した体験を振り返る。 ◇グループワークを通じて情報共有し、マネジメントとリーダーシップを再認識し、実践に繋げる。	3名	2021年11月22日
3	中堅総合職研修	◇これまでの経験を振り返り、今の自分を確認する。 ◇自分が周囲から期待される役割を認識する。 ◇今後の自分自身のキャリアについて考える。	16名	2021年9月4日
			13名	2021年10月9日
4	テーマ研究発表会	◇ひとつのテーマについて、①組織的な観点から課題を発見する、②課題を解決するまでのスケジュールを決める、③スケジュールに沿って、計画的に研究（問題点の分析及び解決策の立案）を進める、④研究により導かれた解決策を実行する、⑤実行結果について評価を行い、PDCAサイクルをまわす、という一連のプロセスを経験することにより、総合職として基礎的な能力を養う。 ◇研究報告書の作成と発表の手法を学ぶ。	5名	2022年2月8日
			5名	2022年2月9日
			4名	2022年2月15日
			5名	2022年2月18日
5	テーマ研究事前研修	◇若手層に特化したコミュニケーションの入門研修を実施し、テーマ研究のアウトプット向上をめざす。	19名	2021年5月15日
6	入社3年目研修	◇入社3年目を機に、後輩を指導する先輩としての役割を理解し、実践に繋げる。 ◇医療倫理やメンタルヘルス等、総合職として必要な基本的知識の向上を図る。	20名	感染拡大防止の為、資料を配付しレポート提出にて実施

# Ⅱ 施設概要

## 1. 建物の概要

- 敷地面積 : 35,963.14㎡
- 建物面積(延) : 25,164.55㎡
- 配置図



## 2. 購入機器

(2021年度主な購入機器(更新含))

NO	機 器 名 称	メーカー	構造・型式・能力	取得年月	設置場所	員数
1	薬用冷蔵ショーケース	日本フリーザー	NC-ME50REC	21/04	検体検査室	1
2	NO濃度測定装置	チェスト	NIOX VERO	21/06	呼吸機能検査室	1
3	冷凍コールドテーブル	フクシマガリレイ	LRW-152FM-F	21/06	厨房室	1
4	超音波診断装置(婦人科検診用)	日立	ARIETTA65LE	21/06	健診センタ婦人科検診室	1
5	超音波診断装置(健診A号機)	日立	ARIETTA65LE	21/07	健診センタ超音波室	1
6	卓上型滅菌装置	東邦製作所	TW-25AL	21/07	滅菌室	1
7	全自動錠剤分包機	トーショー	Ci-2680Entrance	21/08	薬務局	1
8	膀胱用超音波画像診断装置	シスメックス	BVI-6100	21/09	泌尿器科外来	1
9	超音波診断装置(外来Cブロック)	富士フィルム	ARIETTA65LE	21/09	外来Cブロック	1
10	超音波診断装置(血管穿刺用)	富士フィルム	SonoSite S II	21/09	臨床工学科	1
11	超音波診断装置(4東病棟)	富士フィルム	FC-1X	21/09	4東病棟	1
12	心電計	日本光電	ECG-2450	21/11	健診センタ心電図室	2
13	顕微鏡 BX43	オリンパス	BX43	21/12	一般検査	1
14	顕微鏡 BX53	オリンパス	BX53	21/12	病理検査	1
15	全自動化学発光酵素免疫測定装置	富士レビオ	ルミパルスG1200Plus	21/12	検体検査室	1
16	自動再来受付機	アルメックス	Sma-paTERMINAL	21/12	正面玄関	1
17	医療費自動精算機	アルメックス	TH-X	21/12	会計窓口	1
18	全自動液状化細胞診標本作製装置	ロシユ	セレブレップオート	22/03	病理検査室	1
19	心臓用超音波診断装置	フィリップス	EPIQ CVX	22/03	心エコー室	1
20	超音波診断装置(麻酔科用)	富士フィルム	SonoSite S II	22/03	手術室	1

# Ⅲ 診療概要

## 1. 診療科

内科・循環器内科・消化器内科・呼吸器内科・神経内科・血液内科・腫瘍内科・糖尿病内科・代謝内科・内分泌内科・心療内科・感染症内科・老年内科・腎臓内科・小児科・外科・心臓血管外科・消化器外科・呼吸器外科・乳腺外科・整形外科・形成外科・脳神経外科・皮膚科・泌尿器科・婦人科・眼科・耳鼻咽喉科・放射線科・放射線治療科・麻酔科・病理診断科・臨床検査科・救急科・アレルギー科・精神科・児童精神科・リウマチ科・リハビリテーション科・歯科口腔外科

## 2. 許可病床数

病棟区分		病床数
2階	HCU	16
3階	回復期リハ病棟	50
4階	東病棟	44
	西病棟	36
5階	東病棟	42
	西病棟	43
6階	東病棟	38
	西病棟	33
計		302

## 3. 診療指定

保険医療機関  
労災保険指定医療機関  
救急医療（二次医療機関）  
地域医療支援病院  
災害拠点病院  
地域がん診療連携拠点病院  
DPC対象病院  
第二種感染症指定医療機関  
指定自立支援医療機関（精神通院医療）  
身体障害者福祉法指定医の配置されている医療機関  
生活保護法指定医療機関

原子爆弾被害者一般疾病医療取扱医療機関  
特定疾患治療研究事業委託医療機関  
小児慢性特定疾患治療研究事業委託医療機関  
茨城県在宅重症難病患者一時入院医療機関  
国土交通省短期入院協力病院  
DMAT指定医療機関  
茨城県指定地域リハ・ステーション  
県央スポーツ医科学センター  
難病医療協力病院  
茨城県高次脳機能障害協力病院  
茨城県肝がん・重度肝硬変治療研究促進事業指定医療機関

## 4. 各種認定・指定

ISO9001認証施設  
ISO22301認証施設  
プライバシーマーク認定施設  
日本医療機能評価機構認定施設  
基幹型臨床研修指定病院  
筑波大学附属病院協力型臨床研修病院  
東京医科歯科大学医学部附属病院協力型臨床研修病院  
日本医科大学付属病院協力型臨床研修病院  
日本内科学会認定教育病院  
日本循環器学会認定循環器専門医研修施設  
日本心血管インターベンション治療学会施設群連携施設  
日本外科学会外科専門医制度修練施設  
日本大腸肛門病学会認定施設  
日本胸部外科学会専門研修連携施設  
日本呼吸器外科学会専門研修連携施設  
日本呼吸器学会認定施設  
日本呼吸器内視鏡学会専門医制度関連認定施設  
日本消化器外科学会専門医修練施設  
日本消化器病学会関連施設  
日本消化器内視鏡学会指導連携施設  
日本リウマチ学会教育施設  
日本神経学会准教育施設  
日本認知症学会教育施設

日本乳癌学会関連施設  
日本整形外科学会専門医制度認定研修施設  
日本小児科学会小児科専門医研修施設  
日本小児神経学会小児神経専門医修練施設  
日本耳鼻咽喉科学会専門医研修施設  
日本泌尿器科学会専門医教育施設  
日本麻酔科学会麻酔科認定病院  
日本透析医学会教育関連施設  
日本緩和医療学会認定研修施設  
日本がん治療認定医機構認定研修施設  
日本病態栄養学会栄養管理・NST実施施設  
日本総合健診医学会優良施設  
日本病院会（人間ドック）優良施設  
日本アレルギー学会アレルギー専門医教育研修施設  
日本乳房オンコプラスチックサージャリー学会エキスパンダー実施施設  
日本乳房オンコプラスチックサージャリー学会インプラント実施施設  
日本医学放射線学会放射線科専門医修練機関  
日本放射線腫瘍学会認定施設  
日本病態栄養学会・日本栄養士会認定がん病態栄養専門管理栄養士研修実地修練施設

## 5. 施設基準届出一覧

(2022年3月時点)

### 1 基本診療料の施設基準

- ・地域歯科診療支援病院歯科初診料
- ・歯科外来診療環境体制加算2
- ・急性期一般入院基本料1
- ・臨床研修病院入院診療加算
- ・救急医療管理加算
- ・診療録管理体制加算2
- ・医師事務作業補助体制加算1(15対1)
- ・急性期看護補助体制加算1(50対1)
- ・看護職員夜間16対1配置加算
- ・療養環境加算
- ・重症者等療養環境特別加算
- ・医療安全対策加算1
- ・医療安全対策地域連携加算1
- ・褥瘡ハイリスク患者ケア加算
- ・せん妄ハイリスク患者ケア加算
- ・認知症ケア加算(加算3)
- ・栄養サポートチーム加算
- ・排尿自立支援加算
- ・がん診療連携拠点病院加算
- ・感染防止対策加算1・抗菌薬適正使用支援加算
- ・感染防止対策地域連携加算
- ・患者サポート体制充実加算
- ・地域医療体制確保加算
- ・病棟薬剤業務実施加算1
- ・病棟薬剤業務実施加算2
- ・データ提出加算2(イ)
- ・入退院支援加算1  
(地域連携診療計画加算・入院前支援加算)
- ・後発医薬品使用体制加算2
- ・ハイケアユニット入院医療管理料1
- ・小児入院医療管理料4
- ・回復期リハビリテーション病棟入院料1

### 2 特掲診療料の施設基準

- ・外来栄養食事指導料の注2
- ・心臓ペースメーカー指導管理料の注5(遠隔モニタリング加算)
- ・高度難聴指導管理料
- ・糖尿病合併症管理料
- ・がん性疼痛緩和指導管理料
- ・がん患者指導管理料イ
- ・がん患者指導管理料ロ
- ・がん患者指導管理料ハ
- ・糖尿病透析予防指導管理料
- ・婦人科特定疾患治療管理料
- ・地域連携小児夜間・休日診療料1
- ・院内トリアージ実施料
- ・夜間休日救急搬送医学管理料・救急搬送看護体制加算1
- ・外来リハビリテーション診療料
- ・外来放射線照射診療料
- ・ニコチン依存症管理料
- ・開放型病院共同指導料
- ・がん治療連携計画策定料
- ・がん治療連携管理料
- ・外来排尿自立指導料
- ・薬剤管理指導料
- ・電子的診療情報評価料
- ・医療機器安全管理料1
- ・医療機器安全管理料2
- ・在宅患者訪問看護・指導料:注2の施設基準に係る(緩和ケア・褥瘡ケア専門担当看護師)
- ・在宅持続陽圧呼吸療法指導管理料の注2に掲げる遠隔モニタリング加算
- ・持続血糖測定器加算(間歇注入シリンジポンプと連動する持続血糖測定器を用いる場合)
- ・BCRCA1/2遺伝子検査
- ・HPV核酸検出(簡易ジェノタイプ判定)
- ・検体検査管理加算I・IV
- ・心臓カテーテル法による諸検査の血管内視鏡検査加算
- ・植込型心電図検査
- ・時間内歩行及びシャトルウォーキングテスト
- ・ヘッドアップティルト試験
- ・皮下連続式グルコース測定(一連につき)
- ・神経学的検査
- ・小児食物アレルギー負荷検査
- ・画像診断管理加算I
- ・CT撮影(16列以上64列未満のマルチスライス型)
- ・MRI撮影(1.5テスラ以上3テスラ未満の機器)
- ・抗悪性腫瘍剤処方管理加算
- ・外来化学療法加算1
- ・連携充実加算
- ・無菌製剤処理料
- ・心大血管疾患リハビリテーション料I
- ・脳血管疾患等リハビリテーション料I
- ・運動器リハビリテーション料I
- ・呼吸器リハビリテーション料I
- ・がん患者リハビリテーション料
- ・集団コミュニケーション療法料
- ・歯科口腔リハビリテーション料2
- ・摂食機能療法(摂食嚥下支援加算)
- ・人工腎臓(慢性維持透析を行った場合1)
- ・導入期加算1
- ・透析液水質確保加算2・慢性維持透析濾過加算
- ・下肢末梢動脈疾患指導管理加算
- ・経皮的冠動脈形成術
- ・経皮的冠動脈形成術(特殊カテーテルによるもの)
- ・経皮的冠動脈ステント留置術
- ・ペースメーカー移植術、ペースメーカー交換術
- ・植込型心電図記録計移植術
- ・植込型心電図記録計摘出術
- ・大動脈バルーンパンピング法(IABP法)
- ・ゲル充填人工乳房を用いた乳房再建術(乳房切除後)
- ・組織拡張器による再建手術(乳房(再建手術)の場合)
- ・乳がんセンチネルリンパ節加算2
- ・腹腔鏡下腓尾部腫瘍切除術
- ・早期悪性腫瘍大腸粘膜下層剥離術
- ・体外衝撃波腎・尿管結石破碎術
- ・体外衝撃波腓石破碎術
- ・食道縫合術(穿孔、損傷)(内視鏡によるもの)等
- ・医科点数表第2章第10部手術の通則5及び6(歯科点数表第2章第9部の通則4を含む。)に掲げる手術
- ・胃ろう造設術
- ・輸血管理料II・輸血適正使用加算
- ・人工肛門・人工膀胱造設術前処置加算
- ・胃ろう造設時嚥下機能評価加算
- ・歯周組織再生誘導手術
- ・麻酔管理料I
- ・放射線治療専任加算
- ・外来放射線治療加算
- ・高エネルギー放射線治療
- ・1回線量増加加算
- ・画像誘導放射線治療加算(IGRT)
- ・直線加速器による放射線治療(定位放射線治療)
- ・体外照射呼吸性移動対策加算
- ・定位放射線治療呼吸性移動対策加算(その他)
- ・強度変調放射線治療(IMRT)
- ・病理診断管理加算1
- ・口腔病理診断管理加算1
- ・悪性腫瘍病理組織標本加算
- ・クラウン・ブリッジ維持管理料
- ・歯科疾患管理料の注11に規定する総合医療管理加算及び歯科治療時医療管理料

### 3 その他

- ・食事療養費I、食堂加算

# Ⅳ 患者統計

## 1. 月別・科別外来患者延べ数

※診療日数がある患者数

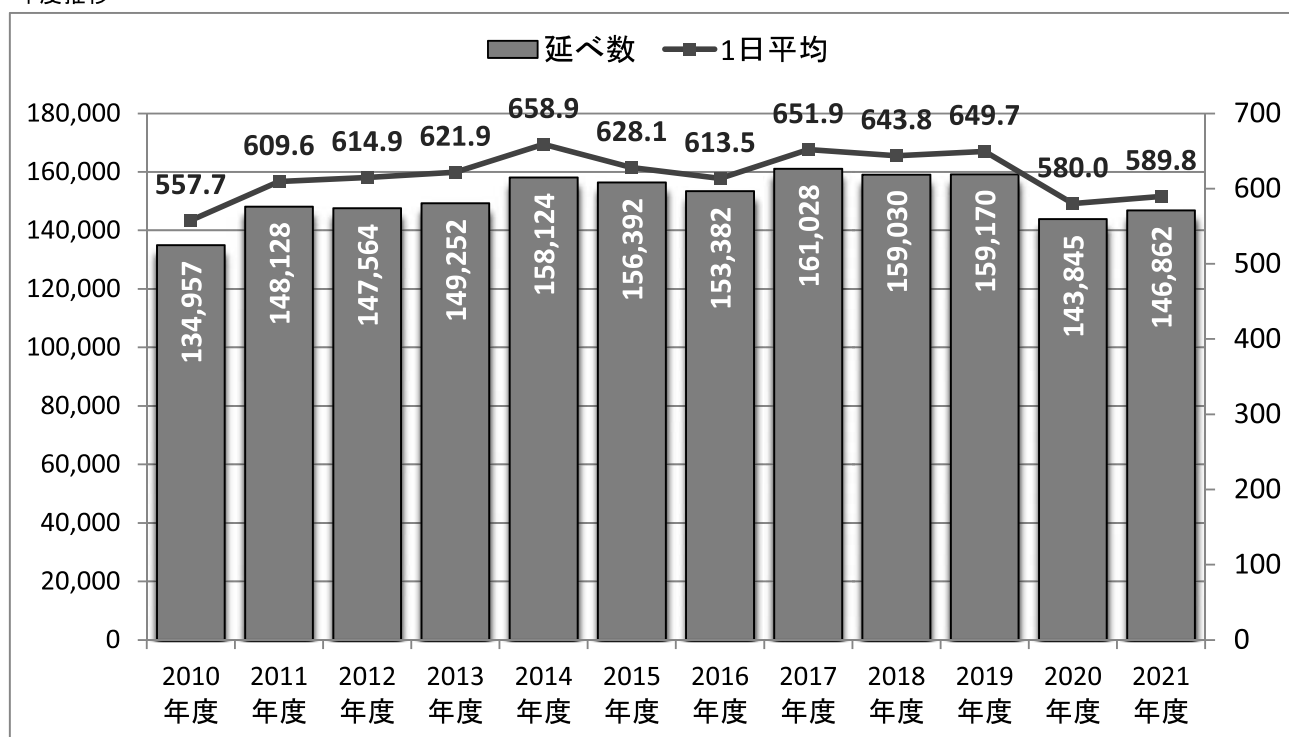
診療科	分類	2021年 04月	2021年 05月	2021年 06月	2021年 07月	2021年 08月	2021年 09月	2021年 10月	2021年 11月	2021年 12月	2022年 01月	2022年 02月	2022年 03月	合計
診療日数		22	18	22	20	21	21	21	22	22	19	19	22	249
循環器内科	初診	70	50	42	49	51	44	51	51	65	65	44	68	650
	再診	1,093	852	1,023	943	954	1,027	971	1,055	1,085	1,000	943	1,090	12,036
	合計	1,163	902	1,065	992	1,005	1,071	1,022	1,106	1,150	1,065	987	1,158	12,686
	1日平均	52.9	50.1	48.4	49.6	47.9	51.0	48.7	50.3	52.3	56.1	51.9	52.6	50.9
消化器内科	初診	110	84	73	70	88	100	110	102	84	85	59	75	1,040
	再診	888	754	906	788	897	884	848	908	917	813	821	933	10,357
	合計	998	838	979	858	985	984	958	1,010	1,001	898	880	1,008	11,397
	1日平均	45.4	46.6	44.5	42.9	46.9	46.9	45.6	45.9	45.5	47.3	46.3	45.8	45.8
神経内科	初診	29	37	43	39	31	38	42	39	37	36	32	45	448
	再診	523	411	469	444	453	466	483	449	475	434	445	477	5,529
	合計	552	448	512	483	484	504	525	488	512	470	477	522	5,977
	1日平均	25.1	24.9	23.3	24.2	23.0	24.0	25.0	22.2	23.3	24.7	25.1	23.7	24.0
呼吸器内科	初診	27	24	13	16	25	28	23	37	29	18	18	14	272
	再診	541	537	588	547	561	580	533	571	574	530	480	610	6,652
	合計	568	561	601	563	586	608	556	608	603	548	498	624	6,924
	1日平均	25.8	31.2	27.3	28.2	27.9	29.0	26.5	27.6	27.4	28.8	26.2	28.4	27.8
リウマチ科	初診	25	18	22	29	28	22	22	28	11	19	21	21	266
	再診	809	695	779	799	794	760	807	793	844	770	701	820	9,371
	合計	834	713	801	828	822	782	829	821	855	789	722	841	9,637
	1日平均	37.9	39.6	36.4	41.4	39.1	37.2	39.5	37.3	38.9	41.5	38.0	38.2	38.7
血液内科	初診	1	0	1	4	5	8	1	2	8	5	7	7	49
	再診	345	316	374	298	324	365	266	306	372	316	309	409	4,000
	合計	346	316	375	302	329	373	267	308	380	321	316	416	4,049
	1日平均	15.7	17.6	17.0	15.1	15.7	17.8	12.7	14.0	17.3	16.9	16.6	18.9	16.3
腎臓内科	初診	9	0	6	9	6	2	3	4	4	4	5	3	55
	再診	258	225	254	229	268	231	224	263	224	219	200	205	2,800
	合計	267	225	260	238	274	233	227	267	228	223	205	208	2,855
	1日平均	12.1	12.5	11.8	11.9	13.0	11.1	10.8	12.1	10.4	11.7	10.8	9.5	11.5
一般内科	初診	89	102	120	224	418	208	130	104	110	334	203	155	2,197
	再診	629	587	580	632	652	646	561	581	618	606	623	480	7,195
	合計	718	689	700	856	1,070	854	691	685	728	940	826	635	9,392
	1日平均	32.6	38.3	31.8	42.8	51.0	40.7	32.9	31.1	33.1	49.5	43.5	28.9	37.7
内科合計	初診	360	315	320	440	652	450	382	367	348	566	389	388	4,977
	再診	5,086	4,377	4,973	4,680	4,903	4,959	4,693	4,926	5,109	4,688	4,522	5,024	57,940
	合計	5,446	4,692	5,293	5,120	5,555	5,409	5,075	5,293	5,457	5,254	4,911	5,412	62,917
	1日平均	247.5	260.7	240.6	256.0	264.5	257.6	241.7	240.6	248.0	276.5	258.5	246.0	252.7
精神科	初診	0	0	1	0	0	1	0	0	1	0	0	0	3
	再診	80	65	83	72	84	91	82	64	85	72	73	86	937
	合計	80	65	84	72	84	92	82	64	86	72	73	86	940
	1日平均	3.6	3.6	3.8	3.6	4.0	4.4	3.9	2.9	3.9	3.8	3.8	3.9	3.8
小児科	初診	58	49	78	98	155	67	81	69	75	103	73	97	1,003
	再診	772	624	752	807	939	756	769	821	855	783	713	935	9,526
	合計	830	673	830	905	1,094	823	850	890	930	886	786	1,032	10,529
	1日平均	37.7	37.4	37.7	45.3	52.1	39.2	40.5	40.5	42.3	46.6	41.4	46.9	42.3
外科	初診	65	60	73	82	93	112	128	135	107	79	76	83	1,093
	再診	1,260	1,092	1,355	1,233	1,248	1,394	1,365	1,406	1,358	1,186	1,165	1,444	15,506
	合計	1,325	1,152	1,428	1,315	1,341	1,506	1,493	1,541	1,465	1,265	1,241	1,527	16,599
	1日平均	60.2	64.0	64.9	65.8	63.9	71.7	71.1	70.0	66.6	66.6	65.3	69.4	66.7
整形外科	初診	75	49	83	57	58	50	61	71	82	51	39	49	725
	再診	676	634	804	719	744	770	723	685	750	638	599	788	8,530
	合計	751	683	887	776	802	820	784	756	832	689	638	837	9,255
	1日平均	34.1	37.9	40.3	38.8	38.2	39.0	37.3	34.4	37.8	36.3	33.6	38.0	37.2
形成外科	初診	24	31	43	38	26	32	25	41	33	31	27	25	376
	再診	138	117	145	154	165	160	167	171	155	165	153	204	1,894
	合計	162	148	188	192	191	192	192	212	188	196	180	229	2,270
	1日平均	7.4	8.2	8.5	9.6	9.1	9.1	9.1	9.6	8.5	10.3	9.5	10.4	9.1
脳神経外科	初診	8	4	13	4	5	3	3	10	8	10	4	7	79
	再診	75	66	112	76	84	88	84	86	80	80	84	92	1,007
	合計	83	70	125	80	89	91	87	96	88	90	88	99	1,086
	1日平均	3.8	3.9	5.7	4.0	4.2	4.3	4.1	4.4	4.0	4.7	4.6	4.5	4.4
皮膚科	初診	6	5	3	5	8	11	8	6	5	9	8	12	86
	再診	582	537	560	562	605	503	547	525	649	495	514	652	6,731
	合計	588	542	563	567	613	514	555	531	654	504	522	664	6,817
	1日平均	26.7	30.1	25.6	28.4	29.2	24.5	26.4	24.1	29.7	26.5	27.5	30.2	27.4



※診療日数がある患者数

診療科	分類	2021年 04月	2021年 05月	2021年 06月	2021年 07月	2021年 08月	2021年 09月	2021年 10月	2021年 11月	2021年 12月	2022年 01月	2022年 02月	2022年 03月	合計
診療日数		22	18	22	20	21	21	21	22	22	19	19	22	249
泌尿器科	初診	46	27	33	48	40	60	46	47	44	46	44	39	520
	再診	993	930	1,001	1,018	970	1,068	1,012	1,068	1,085	929	941	1,078	12,093
	合計	1,039	957	1,034	1,066	1,010	1,128	1,058	1,115	1,129	975	985	1,117	12,613
	1日平均	47.2	53.2	47.0	53.3	48.1	53.7	50.4	50.7	51.3	51.3	51.8	50.8	50.7
婦人科	初診	4	2	5	2	9	8	5	11	7	7	5	3	68
	再診	247	186	229	241	218	230	245	230	262	221	210	243	2,762
	合計	251	188	234	243	227	238	250	241	269	228	215	246	2,830
	1日平均	11.4	10.4	10.6	12.2	10.8	11.3	11.9	11.0	12.2	12.0	11.3	11.2	11.4
眼科	初診	1	0	0	0	0	1	0	3	3	2	3	0	13
	再診	151	97	162	113	134	138	143	115	136	113	114	132	1,548
	合計	152	97	162	113	134	139	143	118	139	115	117	132	1,561
	1日平均	6.9	5.4	7.4	5.7	6.4	6.6	6.8	5.4	6.3	6.1	6.2	6.0	6.3
耳鼻咽喉科	初診	31	34	37	22	30	21	26	31	19	17	21	30	319
	再診	260	234	279	278	247	311	267	265	297	259	272	315	3,284
	合計	291	268	316	300	277	332	293	296	316	276	293	345	3,603
	1日平均	13.2	14.9	14.4	15.0	13.2	15.8	14.0	13.5	14.4	14.5	15.4	15.7	14.5
歯科口腔外科	初診	144	108	144	151	158	131	139	147	145	120	111	140	1,638
	再診	715	616	761	629	719	761	739	704	834	649	650	866	8,643
	合計	859	724	905	780	877	892	878	851	979	769	761	1,006	10,281
	1日平均	39.0	40.2	41.1	39.0	41.8	42.5	41.8	38.7	44.5	40.5	40.1	45.7	41.3
麻酔科	初診	0	0	3	1	2	0	3	1	2	2	0	1	15
	再診	16	16	26	23	19	28	15	19	16	19	17	27	241
	合計	16	16	29	24	21	28	18	20	18	21	17	28	256
	1日平均	0.7	0.9	1.3	1.2	1.0	1.3	0.9	0.9	0.8	1.1	0.9	1.3	1.0
リハビリテーション科	初診	0	0	0	0	0	0	0	0	0	0	0	0	0
	再診	35	26	27	29	30	24	24	27	33	22	20	34	331
	合計	35	26	27	29	30	24	24	27	33	22	20	34	331
	1日平均	1.6	1.4	1.2	1.5	1.4	1.1	1.1	1.2	1.5	1.2	1.1	1.5	1.3
放射線科	初診	81	63	87	75	71	90	101	88	81	74	54	72	937
	再診	269	259	377	309	258	309	319	279	320	333	448	557	4,037
	合計	350	322	464	384	329	399	420	367	401	407	502	629	4,974
	1日平均	15.9	17.9	21.1	19.2	15.7	19.0	20.0	16.7	18.2	21.4	26.4	28.6	20.0
合計	初診	903	747	923	1,023	1,307	1,037	1,008	1,027	960	1,117	854	946	11,852
	再診	11,355	9,876	11,646	10,943	11,367	11,590	11,194	11,391	12,024	10,652	10,495	12,477	135,010
	合計	12,258	10,623	12,569	11,966	12,674	12,627	12,202	12,418	12,984	11,769	11,349	13,423	146,862
	1日平均	557.2	590.2	571.3	598.3	603.5	601.3	581.0	564.5	590.2	619.4	597.3	610.1	589.8

年度推移



## 2. 月別・科別入院患者延べ数

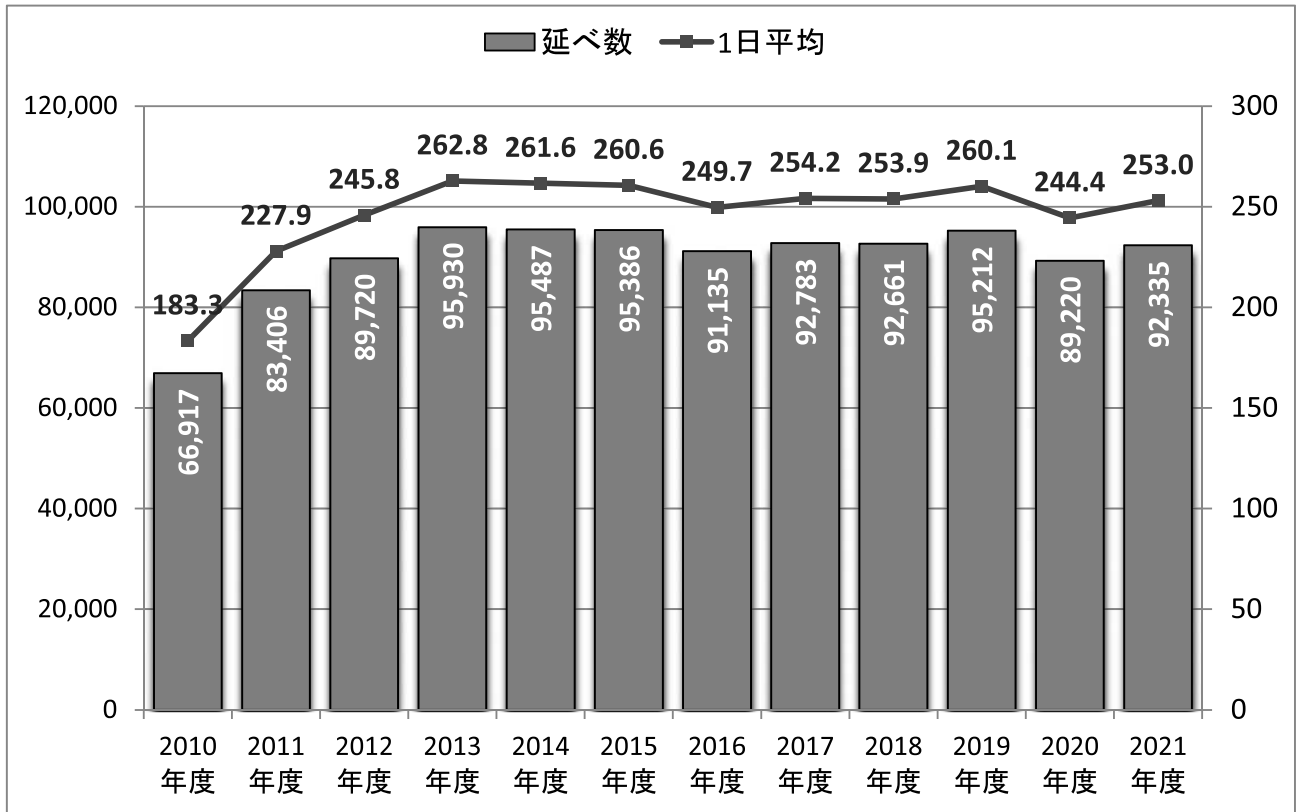
※延べ数に退院は含まれておりません

診療科	分類	2021年 04月	2021年 05月	2021年 06月	2021年 07月	2021年 08月	2021年 09月	2021年 10月	2021年 11月	2021年 12月	2022年 01月	2022年 02月	2022年 03月	合計
診療日数		30	31	30	31	31	30	31	30	31	31	28	31	365
循環器内科	新入院	68	66	81	67	61	48	70	62	71	69	78	72	813
	退院	68	76	77	69	52	60	67	57	70	57	77	73	803
	延べ数	769	775	703	721	842	667	616	744	971	1,049	1,068	1,186	10,111
	1日平均	25.6	25.0	23.4	23.3	27.2	22.2	19.9	24.8	31.3	33.8	38.1	38.3	27.7
消化器内科	新入院	89	66	87	72	81	75	87	83	85	80	62	86	953
	退院	92	65	77	71	88	75	86	80	94	69	63	78	938
	延べ数	882	841	906	806	908	847	1,043	825	909	903	655	793	10,318
	1日平均	29.4	27.1	30.2	26.0	29.3	28.2	33.6	27.5	29.3	29.1	23.4	25.6	28.3
神経内科	新入院	20	28	12	24	22	22	30	26	22	21	25	22	274
	退院	28	24	22	13	27	22	30	32	23	23	15	32	291
	延べ数	811	671	551	627	865	803	825	790	665	764	672	811	8,855
	1日平均	27.0	21.6	18.4	20.2	27.9	26.8	26.6	26.3	21.5	24.6	24.0	26.2	24.3
呼吸器内科	新入院	29	29	23	22	31	31	31	31	24	38	21	22	332
	退院	34	24	28	25	27	27	38	33	36	24	35	15	346
	延べ数	505	473	478	460	426	521	639	493	476	594	414	421	5,900
	1日平均	16.8	15.3	15.9	14.8	13.7	17.4	20.6	16.4	15.4	19.2	14.8	13.6	16.2
リウマチ科	新入院	15	15	17	18	15	14	12	18	19	11	11	6	171
	退院	12	25	15	19	19	12	12	18	24	13	9	13	191
	延べ数	648	735	623	715	550	536	517	634	508	416	350	375	6,607
	1日平均	21.6	23.7	20.8	23.1	17.7	17.9	16.7	21.1	16.4	13.4	12.5	12.1	18.1
血液内科	新入院	7	6	7	5	3	6	4	7	6	8	8	8	75
	退院	5	8	5	7	3	7	4	6	7	7	9	6	74
	延べ数	135	139	128	164	80	85	100	154	122	152	215	294	1,768
	1日平均	4.5	4.5	4.3	5.3	2.6	2.8	3.2	5.1	3.9	4.9	7.7	9.5	4.8
腎臓内科	新入院	0	0	0	0	0	0	0	0	0	0	0	0	0
	退院	0	0	0	0	0	0	0	0	0	0	0	0	0
	延べ数	0	0	0	0	0	0	0	0	0	0	0	0	0
	1日平均	0.0	0.0	0.0	0.0	0.0	0.0	0.0	0.0	0.0	0.0	0.0	0.0	0.0
一般内科	新入院	44	29	43	37	50	44	31	42	49	50	56	56	531
	退院	30	33	37	40	43	42	29	34	56	44	49	49	486
	延べ数	693	820	677	724	799	653	599	843	925	819	827	867	9,246
	1日平均	23.1	26.5	22.6	23.4	25.8	21.8	19.3	28.1	29.8	26.4	29.5	28.0	25.3
内科合計	新入院	272	239	270	245	263	240	265	269	276	277	261	272	3,149
	退院	269	255	261	244	259	245	266	260	310	237	257	266	3,129
	延べ数	4,443	4,454	4,066	4,217	4,470	4,112	4,339	4,483	4,576	4,697	4,201	4,747	52,805
	1日平均	148.1	143.7	135.5	136.0	144.2	137.1	140.0	149.4	147.6	151.5	150.0	153.1	144.7
小児科	新入院	21	14	14	28	32	21	17	13	21	15	10	14	220
	退院	23	13	13	23	33	25	21	12	18	15	12	15	223
	延べ数	129	98	66	164	187	144	102	64	99	92	70	54	1,269
	1日平均	4.3	3.2	2.2	5.3	6.0	4.8	3.3	2.1	3.2	3.0	2.5	1.7	3.5
外科	新入院	76	81	82	85	80	75	87	94	96	80	65	83	984
	退院	69	70	78	94	86	86	78	99	103	77	64	77	981
	延べ数	722	1,028	1,013	1,197	1,038	808	725	875	879	756	645	840	10,526
	1日平均	24.1	33.2	33.8	38.6	33.5	26.9	23.4	29.2	28.4	24.4	23.0	27.1	28.8
整形外科	新入院	39	29	41	40	37	38	33	53	55	53	26	49	493
	退院	42	38	31	47	38	38	35	38	61	44	40	40	492
	延べ数	1,204	1,018	942	1,045	1,136	1,099	1,014	1,107	1,362	1,479	1,182	1,132	13,720
	1日平均	40.1	32.8	31.4	33.7	36.6	36.6	32.7	36.9	43.9	47.7	42.2	36.5	37.6
形成外科	新入院	6	5	12	10	6	3	3	7	8	14	14	4	92
	退院	6	5	11	12	4	5	3	6	9	12	13	7	93
	延べ数	13	44	64	47	16	22	13	46	67	74	82	41	529
	1日平均	0.4	1.4	2.1	1.5	0.5	0.7	0.4	1.5	2.2	2.4	2.9	1.3	1.4
脳神経外科	新入院	0	0	0	0	0	0	0	0	0	0	0	0	0
	退院	0	0	0	0	0	0	0	0	0	0	0	0	0
	延べ数	0	0	0	0	0	0	0	0	0	0	0	0	0
	1日平均	0.0	0.0	0.0	0.0	0.0	0.0	0.0	0.0	0.0	0.0	0.0	0.0	0.0
泌尿器科	新入院	55	62	53	54	50	42	55	70	47	59	43	55	645
	退院	56	61	48	58	49	49	49	59	57	53	44	60	643
	延べ数	277	298	330	411	306	332	330	423	405	375	321	325	4,133
	1日平均	9.2	9.6	11.0	13.3	9.9	11.1	10.6	14.1	13.1	12.1	11.5	10.5	11.3
婦人科	新入院	0	0	0	1	0	0	0	0	0	0	0	0	1
	退院	0	0	0	1	0	0	0	0	0	0	0	0	1
	延べ数	0	0	0	1	0	0	0	0	0	0	0	0	1
	1日平均	0.0	0.0	0.0	0.0	0.0	0.0	0.0	0.0	0.0	0.0	0.0	0.0	0.0

※延べ数に退院は含まれておりません

診療科	分類	2021年 04月	2021年 05月	2021年 06月	2021年 07月	2021年 08月	2021年 09月	2021年 10月	2021年 11月	2021年 12月	2022年 01月	2022年 02月	2022年 03月	合計
診療日数		30	31	30	31	31	30	31	30	31	31	28	31	365
耳鼻咽喉科	新入院	6	14	10	11	13	12	7	7	7	9	11	11	118
	退院	9	13	10	12	10	13	9	9	6	7	6	17	121
	延べ数	90	66	59	64	95	87	65	38	22	37	75	109	807
	1日平均	3.0	2.1	2.0	2.1	3.1	2.9	2.1	1.3	0.7	1.2	2.7	3.5	2.2
歯科口腔外科	新入院	24	22	27	28	26	28	25	22	21	26	21	34	304
	退院	26	22	26	28	26	26	28	21	23	26	21	29	302
	延べ数	72	63	75	74	62	75	65	52	55	66	53	92	804
	1日平均	2.4	2.0	2.5	2.4	2.0	2.5	2.1	1.7	1.8	2.1	1.9	3.0	2.2
麻酔科	新入院	0	0	0	0	0	0	0	0	0	0	0	0	0
	退院	0	0	0	0	0	0	0	0	0	0	0	0	0
	延べ数	0	0	0	0	0	0	0	0	0	0	0	0	0
	1日平均	0.0	0.0	0.0	0.0	0.0	0.0	0.0	0.0	0.0	0.0	0.0	0.0	0.0
リハビリテーション科	新入院	8	8	11	5	11	6	7	11	12	11	7	9	106
	退院	7	9	8	6	10	7	10	8	9	5	8	14	101
	延べ数	613	659	589	706	586	654	554	490	711	698	749	732	7,741
	1日平均	20.4	21.3	19.6	22.8	18.9	21.8	17.9	16.3	22.9	22.5	26.8	23.6	21.2
合計	新入院	507	474	520	507	518	465	499	546	543	544	458	531	6,112
	退院	507	486	486	525	515	494	499	512	596	476	465	525	6,086
	延べ数	7,563	7,728	7,204	7,926	7,896	7,333	7,207	7,578	8,176	8,274	7,378	8,072	92,335
	1日平均	252.1	249.3	240.1	255.7	254.7	244.4	232.5	252.6	263.7	266.9	263.5	260.4	253.0

年度推移

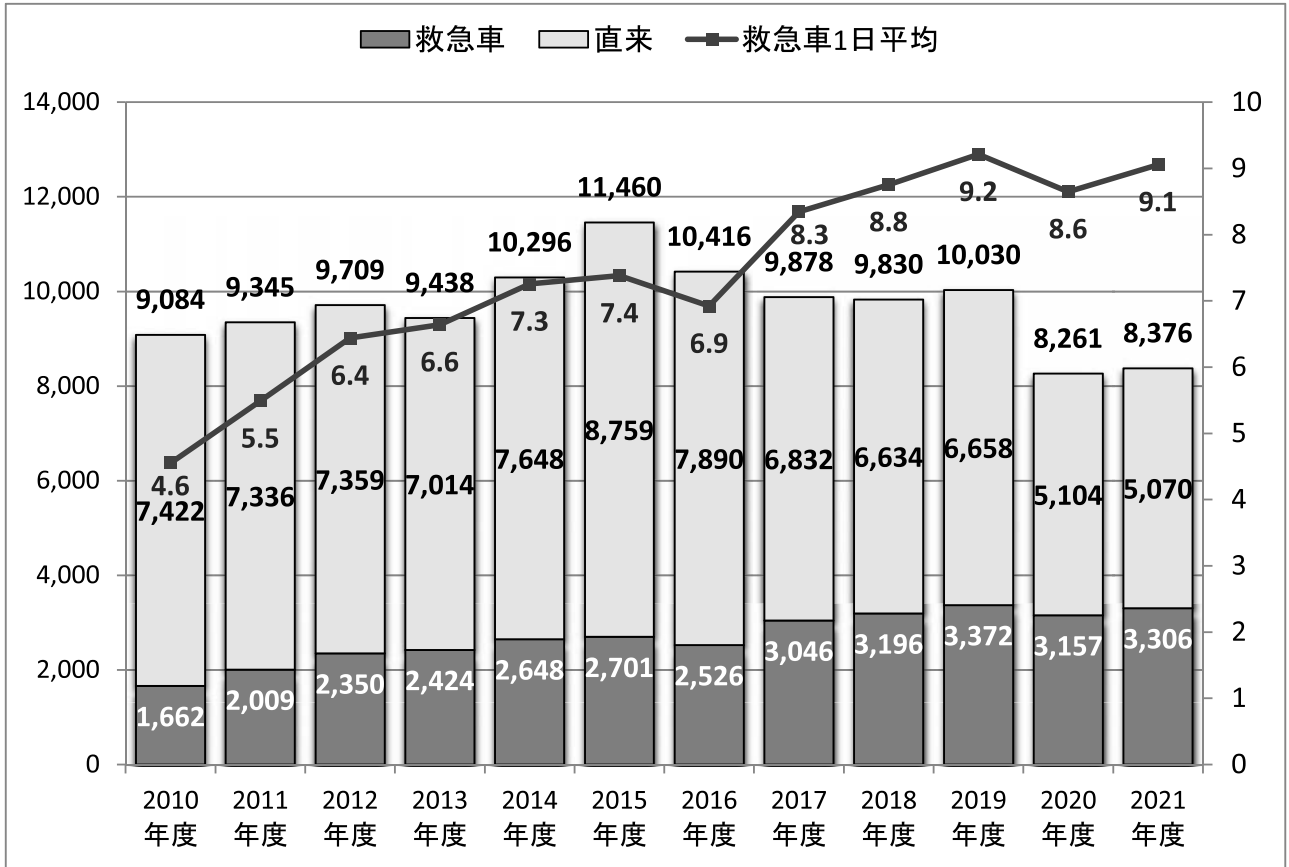


### 3. 月別・科別救急患者数

※直来は救急車以外での来院

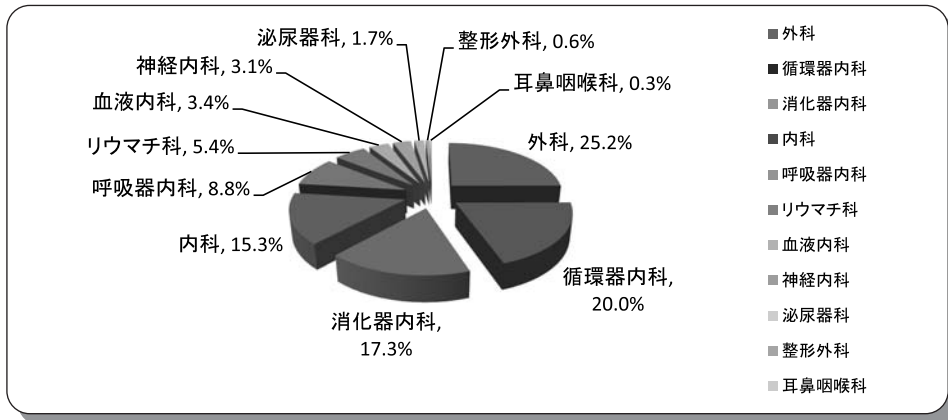
診療科	分類	2021年 04月	2021年 05月	2021年 06月	2021年 07月	2021年 08月	2021年 09月	2021年 10月	2021年 11月	2021年 12月	2022年 01月	2022年 02月	2022年 03月	合計
循環器内科	救急車	28	27	37	33	40	22	38	39	48	48	38	49	447
	直来	56	42	57	46	52	51	48	45	51	56	58	50	612
	合計	84	69	94	79	92	73	86	84	99	104	96	99	1,059
消化器内科	救急車	17	15	24	16	22	21	31	19	23	26	21	30	265
	直来	67	44	60	54	54	70	63	66	59	71	46	49	703
	合計	84	59	84	70	76	91	94	85	82	97	67	79	968
神経内科	救急車	7	13	6	9	15	8	18	14	15	16	12	20	153
	直来	15	9	11	6	11	16	18	14	13	16	20	20	169
	合計	22	22	17	15	26	24	36	28	28	32	32	40	322
呼吸器内科	救急車	10	7	3	5	5	9	6	11	6	9	6	4	81
	直来	14	19	13	13	20	23	12	17	13	23	17	20	204
	合計	24	26	16	18	25	32	18	28	19	32	23	24	285
リウマチ科	救急車	5	7	4	6	8	2	4	3	2	1	3	1	46
	直来	18	11	18	8	11	16	15	10	13	13	9	14	156
	合計	23	18	22	14	19	18	19	13	15	14	12	15	202
血液内科	救急車	2	0	0	0	1	0	0	0	0	0	1	0	4
	直来	4	5	7	7	0	6	5	3	3	9	6	7	62
	合計	6	5	7	7	1	6	5	3	3	10	6	7	66
腎臓内科	救急車	0	0	0	0	0	0	0	0	0	0	0	0	0
	直来	2	2	2	3	4	4	2	4	4	5	0	0	32
	合計	2	2	2	3	4	4	2	4	4	5	0	0	32
一般内科	救急車	99	101	101	104	121	99	112	102	122	136	150	173	1,420
	直来	86	73	84	88	94	100	72	78	60	111	98	86	1,030
	合計	185	174	185	192	215	199	184	180	182	247	248	259	2,450
内科合計	救急車	168	170	175	173	212	161	209	188	216	237	230	277	2,416
	直来	262	205	252	225	246	286	235	237	216	304	254	246	2,968
	合計	430	375	427	398	458	447	444	425	432	541	484	523	5,384
精神科	救急車	0	0	0	0	0	0	0	0	0	0	0	0	0
	直来	1	0	0	0	0	0	0	0	0	0	1	0	2
	合計	1	0	0	0	0	0	0	0	0	0	1	0	2
小児科	救急車	8	4	8	4	13	3	10	5	11	8	5	9	88
	直来	26	22	27	48	43	40	31	19	29	22	26	26	359
	合計	34	26	35	52	56	43	41	24	40	30	31	35	447
外科	救急車	6	17	11	19	15	16	15	16	18	15	8	10	166
	直来	51	54	72	72	72	67	50	60	69	48	42	45	702
	合計	57	71	83	91	87	83	65	76	87	63	50	55	868
整形外科	救急車	36	21	39	34	32	30	35	46	46	42	29	37	427
	直来	24	25	31	20	23	12	30	26	31	18	9	20	269
	合計	60	46	70	54	55	42	65	72	77	60	38	57	696
形成外科	救急車	4	7	6	6	5	1	2	5	5	6	6	2	55
	直来	9	9	13	15	14	13	8	24	13	22	15	11	166
	合計	13	16	19	21	19	14	10	29	18	28	21	13	221
脳神経外科	救急車	10	3	11	2	3	0	4	9	6	7	5	5	65
	直来	0	0	3	0	4	1	0	1	1	2	3	2	17
	合計	10	3	14	2	7	1	4	10	7	9	8	7	82
皮膚科	救急車	0	0	0	1	0	2	1	0	1	0	0	0	5
	直来	1	1	2	0	3	1	4	0	0	0	0	27	39
	合計	1	1	2	1	3	3	5	0	1	0	0	27	44
泌尿器科	救急車	5	5	6	7	2	3	8	4	7	3	5	3	58
	直来	41	39	39	51	43	37	41	35	37	30	23	34	450
	合計	46	44	45	58	45	40	49	39	44	33	28	37	508
婦人科	救急車	0	0	0	1	0	0	0	0	0	0	0	0	1
	直来	0	0	0	0	0	0	0	0	0	0	0	0	0
	合計	0	0	0	1	0	0	0	0	0	0	0	0	1
眼科	救急車	1	0	0	0	0	0	0	0	0	0	0	0	1
	直来	0	0	0	0	0	0	0	0	0	0	0	0	0
	合計	1	0	0	0	0	0	0	0	0	0	0	0	1
耳鼻咽喉科	救急車	2	4	2	1	0	0	0	1	4	1	5	2	22
	直来	1	9	5	3	2	2	4	4	3	1	2	2	38
	合計	3	13	7	4	2	2	4	5	7	2	7	4	60
歯科口腔外科	救急車	0	0	0	0	0	0	0	0	0	0	0	2	2
	直来	1	1	0	0	0	0	0	0	1	0	1	1	5
	合計	1	1	0	0	0	0	0	0	1	0	1	3	7
麻酔科	救急車	0	0	0	0	0	0	0	0	0	0	0	0	0
	直来	0	0	0	0	0	0	0	0	0	0	0	0	0
	合計	0	0	0	0	0	0	0	0	0	0	0	0	0
放射線科	救急車	0	0	0	0	0	0	0	0	0	0	0	0	0
	直来	5	5	8	4	5	8	3	6	2	1	3	5	55
	合計	5	5	8	4	5	8	3	6	2	1	3	5	55
合計	救急車	240	231	258	248	282	216	284	274	314	319	293	347	3,306
	直来	422	370	452	438	455	467	406	412	402	448	379	419	5,070
	合計	662	601	710	686	737	683	690	686	716	767	672	766	8,376
	救急車 1日平均	8.0	7.5	8.6	8.0	9.1	7.2	9.2	9.1	10.1	10.3	10.5	11.2	9.1

年度推移

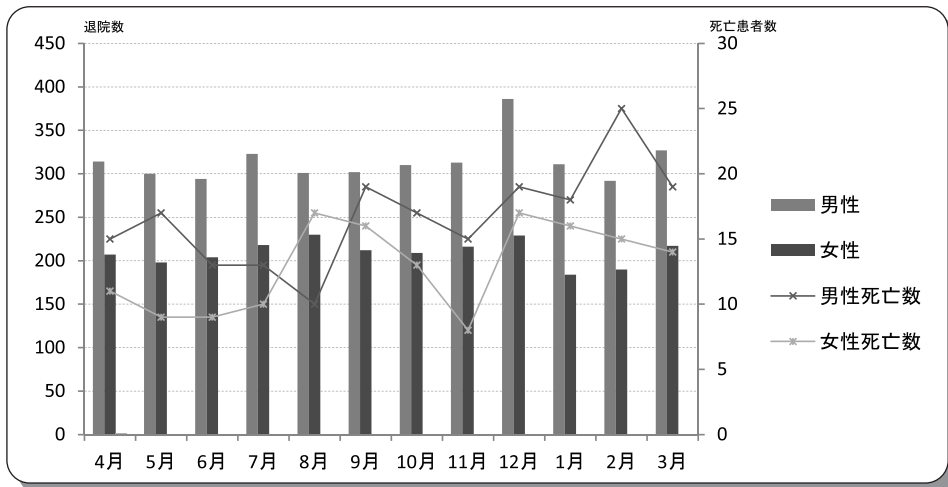


#### 4. 診療科別・月別・性別・退院患者数及び死亡患者数

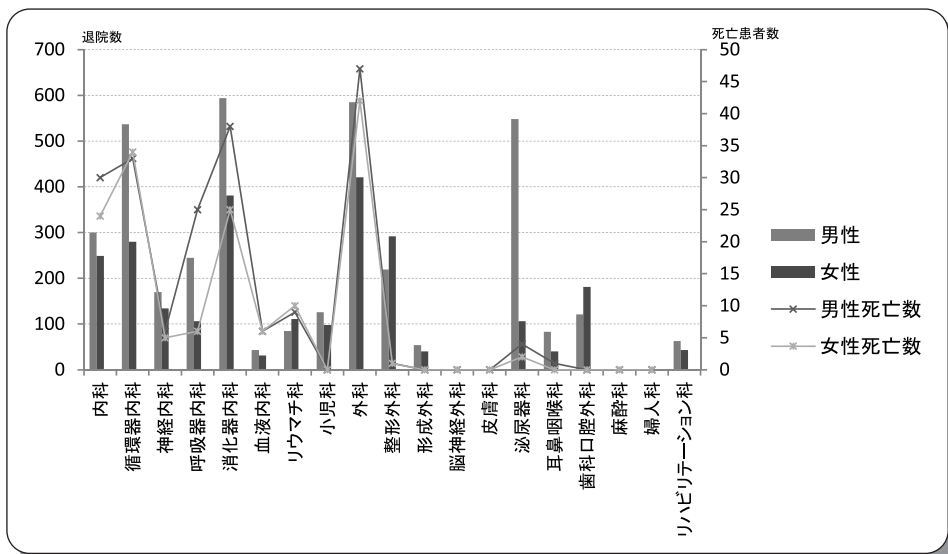
- \* 退院患者総数 6,287人 (転科を含む) 男性3,773人：60.0% 女性2,514人：40.0%
  - \* 診療科別 外科1,006人：16.0% 消化器内科975人：15.5% 循環器内科817人：13.0%  
泌尿器科654人：10.4%
  - \* 死亡患者 総数355人：5.6% 男性200人：3.2% 女性155人：2.5%
- 各科内訳 外科89人、循環器内科67人、消化器内科63人、内科54人、呼吸器内科31人  
リウマチ科19人、血液内科12人、神経内科11人、泌尿器科6人、整形外科2人、耳鼻咽喉科1人



全死亡患者における診療科内訳



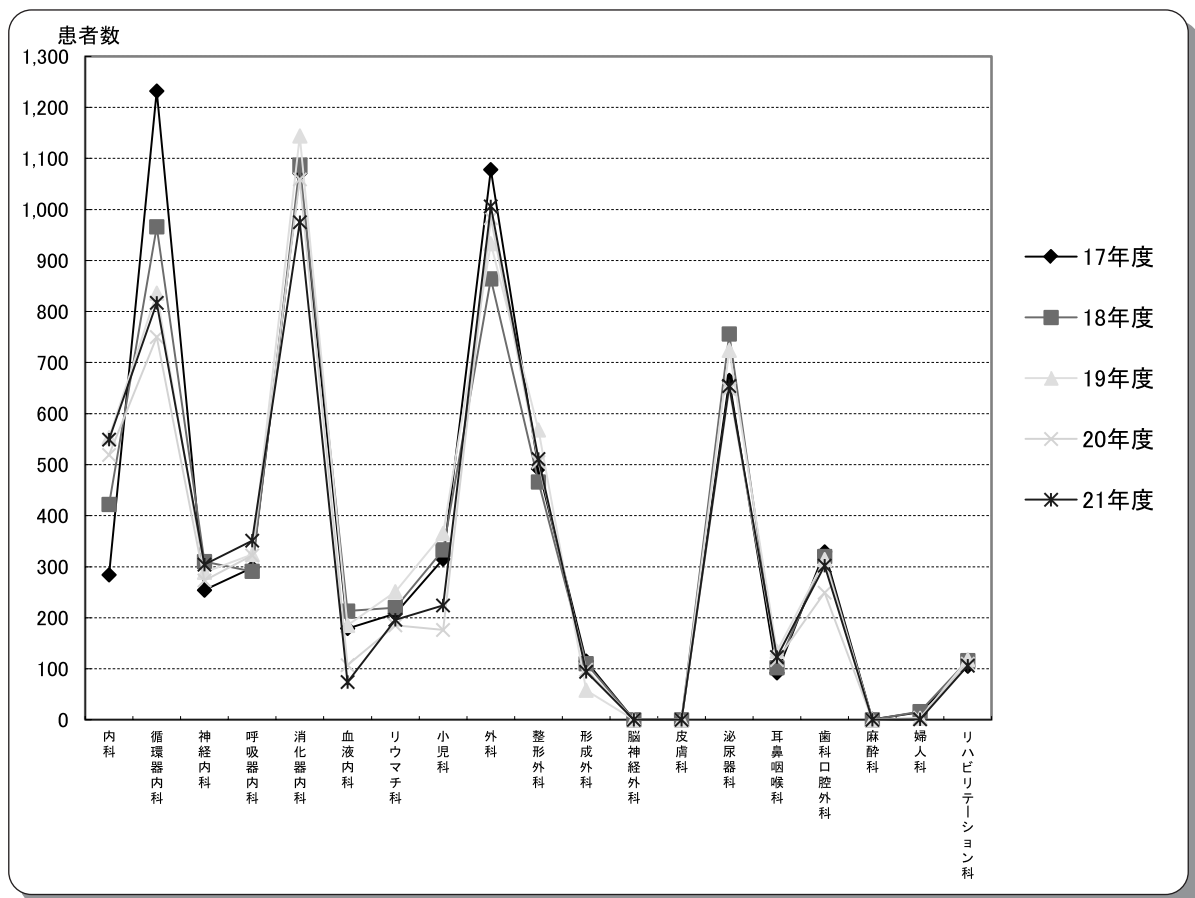
月別・性別・退院患者数及び死亡患者数



診療科別・性別・退院患者数及び死亡患者数

## 5. 診療科別・退院患者数の経年推移

診療科	2017年度	2018年度	2019年度	2020年度	2021年度
総数	6,733	6,592	6,799	6,105	6,287
内科	284	422	553	519	549
循環器内科	1,232	966	836	750	817
神経内科	254	310	289	273	304
呼吸器内科	298	291	324	322	351
消化器内科	1,071	1,087	1,144	1,059	975
血液内科	179	213	185	107	74
リウマチ科	208	220	251	185	196
小児科	315	333	365	176	224
外科	1,078	864	933	983	1,006
整形外科	492	466	568	505	511
形成外科	115	110	58	98	94
脳神経外科	0	0	0	0	0
皮膚科	0	0	0	0	0
泌尿器科	665	756	724	648	654
耳鼻咽喉科	92	102	134	117	123
歯科口腔外科	329	320	314	249	302
麻酔科	1	0	0	0	0
婦人科	15	16	3	4	1
リハビリテーション科	105	116	118	110	106



退院患者数経年推移

## 6. 診療科別・在院期間別・性別・退院患者数

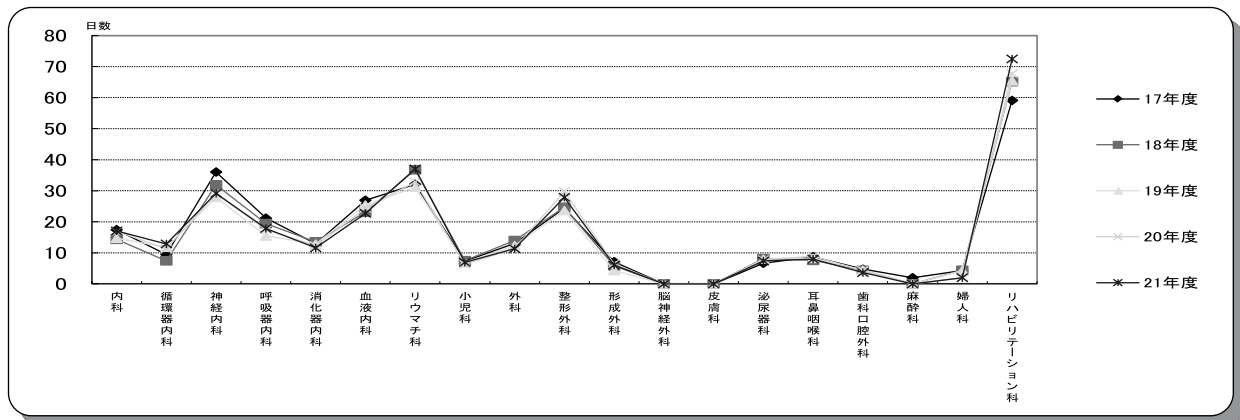
診療科		総数	1日～ 7日	8日～ 15日	16日～ 30日	1ヶ月～ 3ヶ月	3ヶ月～ 6ヶ月	6ヶ月～ 1年	1年以上	平均在院 日数
総数	男	3,773 (115)	1,744 (54)	1,022 (36)	592 (14)	256 (10)	155 (1)	4 (0)	0 (0)	14.72
	女	2,514 (86)	1,096 (57)	627 (14)	408 (11)	257 (4)	124 (0)	2 (0)	0 (0)	16.74
	計	6,287 (201)	2,840 (111)	1,649 (50)	1,000 (25)	513 (14)	279 (1)	6 (0)	0 (0)	15.53
内科	男	300 (35)	82 (14)	118 (16)	53 (4)	27 (1)	20 (0)	0 (0)	0 (0)	19.00
	女	249 (26)	95 (15)	72 (5)	53 (5)	23 (1)	6 (0)	0 (0)	0 (0)	14.72
	計	549 (61)	177 (29)	190 (21)	106 (9)	50 (2)	26 (0)	0 (0)	0 (0)	17.06
循環器内科	男	537 (10)	269 (8)	141 (1)	85 (0)	28 (1)	14 (0)	0 (0)	0 (0)	12.03
	女	280 (6)	114 (5)	77 (1)	55 (0)	27 (0)	7 (0)	0 (0)	0 (0)	14.51
	計	817 (16)	383 (13)	218 (2)	140 (0)	55 (1)	21 (0)	0 (0)	0 (0)	12.88
神経内科	男	170 (9)	34 (4)	36 (2)	44 (2)	27 (1)	28 (0)	1 (0)	0 (0)	32.62
	女	134 (4)	28 (1)	31 (1)	38 (2)	29 (0)	8 (0)	0 (0)	0 (0)	24.84
	計	304 (13)	62 (5)	67 (3)	82 (4)	56 (1)	36 (0)	1 (0)	0 (0)	29.19
呼吸器内科	男	245 (3)	69 (0)	27 (0)	110 (2)	32 (0)	7 (1)	0 (0)	0 (0)	19.21
	女	106 (2)	47 (2)	16 (0)	31 (0)	9 (0)	3 (0)	0 (0)	0 (0)	14.72
	計	351 (5)	116 (2)	43 (0)	141 (2)	41 (0)	10 (1)	0 (0)	0 (0)	17.85
消化器内科	男	594 (21)	230 (11)	250 (8)	77 (1)	27 (1)	10 (0)	0 (0)	0 (0)	12.09
	女	381 (16)	168 (13)	137 (2)	53 (1)	22 (0)	1 (0)	0 (0)	0 (0)	10.84
	計	975 (37)	398 (24)	387 (10)	130 (2)	49 (1)	11 (0)	0 (0)	0 (0)	11.60
血液内科	男	43 (0)	5 (0)	12 (0)	16 (0)	10 (0)	0 (0)	0 (0)	0 (0)	22.07
	女	31 (0)	5 (0)	7 (0)	12 (0)	5 (0)	2 (0)	0 (0)	0 (0)	23.65
	計	74 (0)	10 (0)	19 (0)	28 (0)	15 (0)	2 (0)	0 (0)	0 (0)	22.73
リウマチ科	男	85 (4)	34 (2)	8 (1)	11 (0)	17 (1)	13 (0)	2 (0)	0 (0)	33.89
	女	111 (1)	23 (0)	16 (0)	21 (0)	28 (1)	21 (0)	2 (0)	0 (0)	39.46
	計	196 (5)	57 (2)	24 (1)	32 (0)	45 (2)	34 (0)	4 (0)	0 (0)	37.05
小児科	男	126 (0)	87 (0)	39 (0)	0 (0)	0 (0)	0 (0)	0 (0)	0 (0)	5.69
	女	98 (1)	67 (1)	22 (0)	5 (0)	3 (0)	1 (0)	0 (0)	0 (0)	8.54
	計	224 (1)	154 (1)	61 (0)	5 (0)	3 (0)	1 (0)	0 (0)	0 (0)	6.94
外科	男	585 (11)	256 (7)	203 (4)	97 (0)	24 (0)	5 (0)	0 (0)	0 (0)	11.26
	女	421 (14)	180 (10)	168 (4)	51 (0)	18 (0)	4 (0)	0 (0)	0 (0)	11.41
	計	1,006 (25)	436 (17)	371 (8)	148 (0)	42 (0)	9 (0)	0 (0)	0 (0)	11.32
整形外科	男	219 (10)	96 (2)	25 (2)	45 (4)	34 (2)	18 (0)	1 (0)	0 (0)	22.09
	女	292 (9)	69 (4)	27 (1)	73 (3)	80 (1)	43 (0)	0 (0)	0 (0)	32.25
	計	511 (19)	165 (6)	52 (3)	118 (7)	114 (3)	61 (0)	1 (0)	0 (0)	27.90
形成外科	男	54 (1)	43 (0)	8 (0)	1 (1)	0 (0)	2 (0)	0 (0)	0 (0)	7.69
	女	40 (0)	37 (0)	2 (0)	1 (0)	0 (0)	0 (0)	0 (0)	0 (0)	3.88
	計	94 (1)	80 (0)	10 (0)	2 (1)	0 (0)	2 (0)	0 (0)	0 (0)	6.06
脳神経外科	男	0 (0)	0 (0)	0 (0)	0 (0)	0 (0)	0 (0)	0 (0)	0 (0)	0.00
	女	0 (0)	0 (0)	0 (0)	0 (0)	0 (0)	0 (0)	0 (0)	0 (0)	0.00
	計	0 (0)	0 (0)	0 (0)	0 (0)	0 (0)	0 (0)	0 (0)	0 (0)	0.00
皮膚科	男	0 (0)	0 (0)	0 (0)	0 (0)	0 (0)	0 (0)	0 (0)	0 (0)	0.00
	女	0 (0)	0 (0)	0 (0)	0 (0)	0 (0)	0 (0)	0 (0)	0 (0)	0.00
	計	0 (0)	0 (0)	0 (0)	0 (0)	0 (0)	0 (0)	0 (0)	0 (0)	0.00
泌尿器科	男	548 (6)	373 (4)	122 (2)	47 (0)	4 (0)	2 (0)	0 (0)	0 (0)	6.99
	女	106 (5)	58 (5)	34 (0)	12 (0)	1 (0)	1 (0)	0 (0)	0 (0)	9.35
	計	654 (11)	431 (9)	156 (2)	59 (0)	5 (0)	3 (0)	0 (0)	0 (0)	7.37
耳鼻咽喉科	男	83 (2)	46 (2)	32 (0)	1 (0)	4 (0)	0 (0)	0 (0)	0 (0)	8.76
	女	40 (0)	24 (0)	16 (0)	0 (0)	0 (0)	0 (0)	0 (0)	0 (0)	6.33
	計	123 (2)	70 (2)	48 (0)	1 (0)	4 (0)	0 (0)	0 (0)	0 (0)	7.97
歯科口腔外科	男	121 (0)	120 (0)	1 (0)	0 (0)	0 (0)	0 (0)	0 (0)	0 (0)	3.61
	女	181 (0)	179 (0)	2 (0)	0 (0)	0 (0)	0 (0)	0 (0)	0 (0)	3.65
	計	302 (0)	299 (0)	3 (0)	0 (0)	0 (0)	0 (0)	0 (0)	0 (0)	3.64
麻酔科	男	0 (0)	0 (0)	0 (0)	0 (0)	0 (0)	0 (0)	0 (0)	0 (0)	0.00
	女	0 (0)	0 (0)	0 (0)	0 (0)	0 (0)	0 (0)	0 (0)	0 (0)	0.00
	計	0 (0)	0 (0)	0 (0)	0 (0)	0 (0)	0 (0)	0 (0)	0 (0)	0.00
婦人科	男	0 (0)	0 (0)	0 (0)	0 (0)	0 (0)	0 (0)	0 (0)	0 (0)	0.00
	女	1 (0)	1 (0)	0 (0)	0 (0)	0 (0)	0 (0)	0 (0)	0 (0)	2.00
	計	1 (0)	1 (0)	0 (0)	0 (0)	0 (0)	0 (0)	0 (0)	0 (0)	2.00
リハビリテー ション科	男	63 (3)	0 (0)	0 (0)	5 (0)	22 (3)	36 (0)	0 (0)	0 (0)	72.71
	女	43 (2)	1 (1)	0 (0)	3 (0)	12 (1)	27 (0)	0 (0)	0 (0)	72.09
	計	106 (5)	1 (1)	0 (0)	8 (0)	34 (4)	63 (0)	0 (0)	0 (0)	72.46

( ) は実数中の転科数



## 7. 診療科別・在院日数の経年推移

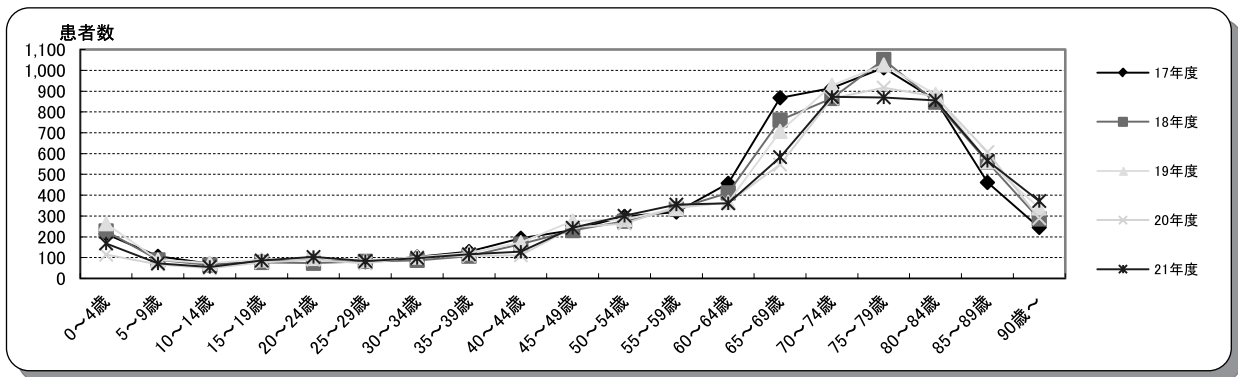
診療科		2017年度	2018年度	2019年度	2020年度	2021年度
総数	退院患者数	6,733	6,592	6,799	6,105	6,287
	延べ入院日数	99,574	99,123	101,884	95,213	97,632
	平均在院日数	14.8	15.0	15.0	15.6	15.5
内科	退院患者数	284	422	553	519	549
	延べ入院日数	4,959	6,066	8,131	8,815	9,365
	平均在院日数	17.5	14.4	14.7	17.0	17.1
循環器内科	退院患者数	1,232	966	836	750	817
	延べ入院日数	11,643	7,186	9,865	8,481	10,522
	平均在院日数	9.5	7.4	11.8	11.3	12.9
神経内科	退院患者数	254	310	289	273	304
	延べ入院日数	9,155	9,885	8,057	7,915	8,873
	平均在院日数	36.0	31.9	27.9	29.0	29.2
呼吸器内科	退院患者数	298	291	324	322	351
	延べ入院日数	6,310	5,651	5,002	5,627	6,266
	平均在院日数	21.2	19.4	15.4	17.5	17.9
消化器内科	退院患者数	1,071	1,087	1,144	1,059	975
	延べ入院日数	13,828	14,700	14,661	13,016	11,313
	平均在院日数	12.9	13.5	12.8	12.3	11.6
血液内科	退院患者数	179	213	185	107	74
	延べ入院日数	4,823	4,928	4,701	2,608	1,682
	平均在院日数	26.9	23.1	25.4	24.4	22.7
リウマチ科	退院患者数	208	220	251	185	196
	延べ入院日数	6,670	8,087	7,820	6,080	7,261
	平均在院日数	32.1	36.8	31.2	32.9	37.0
小児科	退院患者数	315	333	365	176	224
	延べ入院日数	2,293	2,484	2,488	1,106	1,554
	平均在院日数	7.3	7.5	6.8	6.3	6.9
外科	退院患者数	1,078	864	933	983	1,006
	延べ入院日数	14,022	12,052	11,492	11,286	11,389
	平均在院日数	13.0	13.9	12.3	11.5	11.3
整形外科	退院患者数	492	466	568	505	511
	延べ入院日数	12,011	11,499	13,419	15,035	14,255
	平均在院日数	24.4	24.7	23.6	29.8	27.9
形成外科	退院患者数	115	110	58	98	94
	延べ入院日数	824	639	250	637	570
	平均在院日数	7.2	5.8	4.3	6.5	6.1
脳神経外科	退院患者数	0	0	0	0	0
	延べ入院日数	0	0	0	0	0
	平均在院日数	0.0	0.0	0.0	0.0	0.0
皮膚科	退院患者数	0	0	0	0	0
	延べ入院日数	0	0	0	0	0
	平均在院日数	0.0	0.0	0.0	0.0	0.0
泌尿器科	退院患者数	665	756	724	648	654
	延べ入院日数	4,405	6,148	5,762	5,015	4,821
	平均在院日数	6.6	8.1	8.0	7.7	7.4
耳鼻咽喉科	退院患者数	92	102	134	117	123
	延べ入院日数	804	774	1,103	1,044	980
	平均在院日数	8.7	7.6	8.2	8.9	8.0
歯科口腔外科	退院患者数	329	320	314	249	302
	延べ入院日数	1,558	1,395	1,398	1,083	1,098
	平均在院日数	4.7	4.4	4.5	4.3	3.6
麻酔科	退院患者数	1	0	0	0	0
	延べ入院日数	2	0	0	0	0
	平均在院日数	2.0	0.0	0.0	0.0	0.0
婦人科	退院患者数	15	16	3	4	1
	延べ入院日数	64	70	13	8	2
	平均在院日数	4.3	4.4	4.3	2.0	2.0
リハビリテーション科	退院患者数	105	116	118	110	106
	延べ入院日数	6,203	7,559	7,722	7,457	7,681
	平均在院日数	59.1	65.2	65.4	67.8	72.5



診療科別・平均在院日数経年推移

## 8. 全診療科・年齢階層別・退院患者数の経年推移

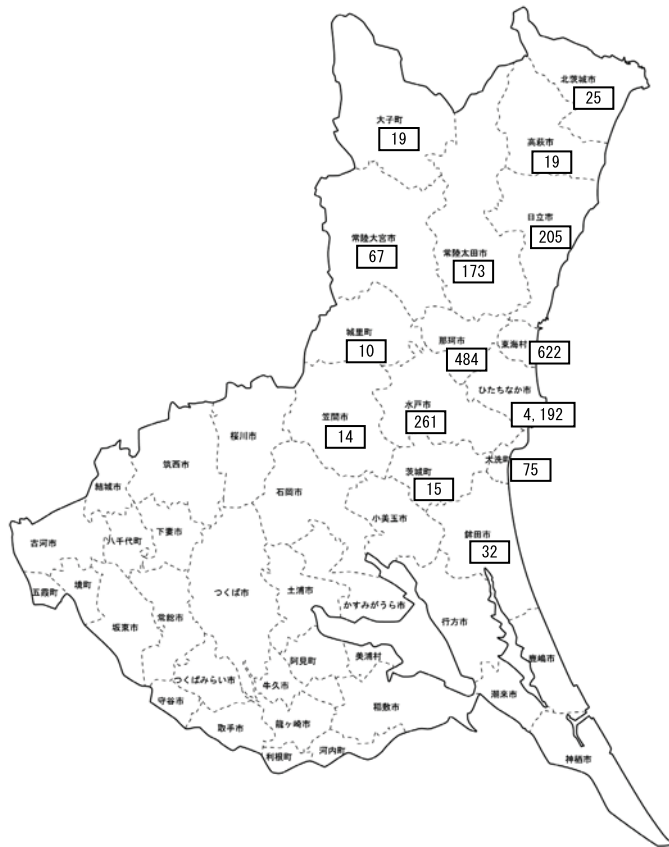
年齢	性別	2017年度		2018年度		2019年度		2020年度		2021年度	
		患者数	割合	患者数	割合	患者数	割合	患者数	割合	患者数	割合
総数	男	4,135	61.4%	4,073	61.8%	4,055	59.6%	3,673	60.2%	3,773	60.0%
	女	2,598	38.6%	2,519	38.2%	2,744	40.4%	2,432	39.8%	2,514	40.0%
	計	6,733	100.0%	6,592	100.0%	6,799	100.0%	6,105	100.0%	6,287	100.0%
0～4歳	男	117	1.7%	132	2.0%	149	2.2%	67	1.1%	103	1.6%
	女	97	1.4%	96	1.5%	114	1.7%	47	0.8%	65	1.0%
	計	214	3.2%	228	3.5%	263	3.9%	114	1.9%	168	2.7%
5～9歳	男	72	1.1%	60	0.9%	53	0.8%	37	0.6%	38	0.6%
	女	34	0.5%	29	0.4%	36	0.5%	31	0.5%	34	0.5%
	計	106	1.6%	89	1.4%	89	1.3%	68	1.1%	72	1.1%
10～14歳	男	36	0.5%	38	0.6%	45	0.7%	26	0.4%	31	0.5%
	女	34	0.5%	26	0.4%	28	0.4%	23	0.4%	24	0.4%
	計	70	1.0%	64	1.0%	73	1.1%	49	0.8%	55	0.9%
15～19歳	男	54	0.8%	50	0.8%	54	0.8%	46	0.8%	36	0.6%
	女	28	0.4%	27	0.4%	35	0.5%	31	0.5%	50	0.8%
	計	82	1.2%	77	1.2%	89	1.3%	77	1.3%	86	1.4%
20～24歳	男	58	0.9%	44	0.7%	49	0.7%	45	0.7%	54	0.9%
	女	33	0.5%	29	0.4%	47	0.7%	45	0.7%	49	0.8%
	計	91	1.4%	73	1.1%	96	1.4%	90	1.5%	103	1.6%
25～29歳	男	46	0.7%	38	0.6%	42	0.6%	38	0.6%	37	0.6%
	女	34	0.5%	44	0.7%	44	0.6%	34	0.6%	46	0.7%
	計	80	1.2%	82	1.2%	86	1.3%	72	1.2%	83	1.3%
30～34歳	男	56	0.8%	33	0.5%	52	0.8%	62	1.0%	51	0.8%
	女	47	0.7%	54	0.8%	50	0.7%	41	0.7%	47	0.7%
	計	103	1.5%	87	1.3%	102	1.5%	103	1.7%	98	1.6%
35～39歳	男	60	0.9%	57	0.9%	68	1.0%	68	1.1%	56	0.9%
	女	69	1.0%	50	0.8%	54	0.8%	40	0.7%	60	1.0%
	計	129	1.9%	107	1.6%	122	1.8%	108	1.8%	116	1.8%
40～44歳	男	116	1.7%	100	1.5%	103	1.5%	73	1.2%	78	1.2%
	女	77	1.1%	65	1.0%	69	1.0%	38	0.6%	50	0.8%
	計	193	2.9%	165	2.5%	172	2.5%	111	1.8%	128	2.0%
45～49歳	男	131	1.9%	141	2.1%	166	2.4%	142	2.3%	160	2.5%
	女	102	1.5%	89	1.4%	110	1.6%	103	1.7%	83	1.3%
	計	233	3.5%	230	3.5%	276	4.1%	245	4.0%	243	3.9%
50～54歳	男	187	2.8%	153	2.3%	171	2.5%	161	2.6%	186	3.0%
	女	111	1.6%	122	1.9%	112	1.6%	103	1.7%	115	1.8%
	計	298	4.4%	275	4.2%	283	4.2%	264	4.3%	301	4.8%
55～59歳	男	206	3.1%	224	3.4%	222	3.3%	214	3.5%	241	3.8%
	女	113	1.7%	110	1.7%	115	1.7%	128	2.1%	114	1.8%
	計	319	4.7%	334	5.1%	337	5.0%	342	5.6%	355	5.6%
60～64歳	男	320	4.8%	286	4.3%	243	3.6%	227	3.7%	244	3.9%
	女	137	2.0%	125	1.9%	123	1.8%	137	2.2%	117	1.9%
	計	457	6.8%	411	6.2%	366	5.4%	364	6.0%	361	5.7%
65～69歳	男	552	8.2%	520	7.9%	485	7.1%	353	5.8%	374	5.9%
	女	316	4.7%	241	3.7%	222	3.3%	194	3.2%	209	3.3%
	計	868	12.9%	761	11.5%	707	10.4%	547	9.0%	583	9.3%
70～74歳	男	642	9.5%	592	9.0%	561	8.3%	569	9.3%	512	8.1%
	女	273	4.1%	273	4.1%	367	5.4%	295	4.8%	360	5.7%
	計	915	13.6%	865	13.1%	928	13.6%	864	14.2%	872	13.9%
75～79歳	男	679	10.1%	729	11.1%	666	9.8%	562	9.2%	567	9.0%
	女	333	4.9%	323	4.9%	360	5.3%	355	5.8%	303	4.8%
	計	1,012	15.0%	1,052	16.0%	1,026	15.1%	917	15.0%	870	13.8%
80～84歳	男	489	7.3%	496	7.5%	531	7.8%	541	8.9%	545	8.7%
	女	368	5.5%	351	5.3%	353	5.2%	333	5.5%	311	4.9%
	計	857	12.7%	847	12.8%	884	13.0%	874	14.3%	856	13.6%
85～89歳	男	234	3.5%	287	4.4%	282	4.1%	328	5.4%	311	4.9%
	女	227	3.4%	272	4.1%	279	4.1%	279	4.6%	254	4.0%
	計	461	6.8%	559	8.5%	561	8.3%	607	9.9%	565	9.0%
90歳～	男	80	1.2%	93	1.4%	113	1.7%	114	1.9%	149	2.4%
	女	165	2.5%	193	2.9%	226	3.3%	175	2.9%	223	3.5%
	計	245	3.6%	286	4.3%	339	5.0%	289	4.7%	372	5.9%



## 9. 診療圏別・診療科別・退院患者数

地区	合計	割合	内科	循環器内科	神経内科	呼吸器内科	消化器内科	血液内科	リウマチ科	小児科	外科	整形外科	形成外科	脳神経外科	皮膚科	泌尿器科	耳鼻咽喉科	歯科口腔外科	麻酔科	婦人科	リハビリテーション科
ひたちなか市	4,192	66.7%	385	563	198	250	614	47	84	158	698	374	67	0	0	434	73	188	0	0	59
那珂郡東海村	622	9.9%	47	86	30	26	117	6	11	20	109	25	8	0	0	90	12	26	0	0	9
那珂市	484	7.7%	40	56	18	32	85	12	11	22	87	32	5	0	0	39	8	30	0	0	7
水戸市	261	4.2%	18	25	16	10	60	0	9	6	41	22	3	0	0	26	8	14	0	0	3
日立市	205	3.3%	11	24	11	7	15	3	42	7	14	10	2	0	0	15	10	14	0	0	20
常陸太田市	173	2.8%	16	19	7	10	25	3	5	0	14	16	1	0	0	30	6	18	0	0	3
東茨城郡大洗町	75	1.2%	9	13	2	7	19	0	1	0	9	2	2	0	0	6	1	2	0	0	2
常陸大宮市	67	1.1%	4	7	6	1	9	2	5	2	16	9	0	0	0	0	1	4	0	0	1
鉾田市	32	0.5%	3	5	2	1	7	0	0	4	4	0	1	0	0	4	0	0	0	0	1
北茨城市	25	0.4%	0	3	4	0	3	0	7	0	2	3	0	0	0	2	0	1	0	0	0
高萩市	19	0.3%	0	0	1	0	1	0	15	0	0	1	0	0	0	0	1	0	0	0	0
久慈郡大子町	19	0.3%	0	1	5	0	5	0	0	0	5	0	0	0	0	3	0	0	0	0	0
東茨城郡茨城町	15	0.2%	1	1	0	0	4	0	1	1	1	2	1	0	0	1	1	0	0	0	1
笠間市	14	0.2%	1	1	2	1	0	1	1	2	1	2	0	0	0	0	2	0	0	0	0
東茨城郡城里町	10	0.2%	1	2	0	0	1	0	1	0	0	3	1	0	0	0	0	0	0	1	0
県内その他	19	0.3%	4	2	0	2	1	0	3	0	4	1	0	0	0	0	0	2	0	0	0
県外	55	0.9%	9	9	2	4	9	0	0	2	1	9	3	0	0	4	0	3	0	0	0
総計	6,287	100.0%	549	817	304	351	975	74	196	224	1,006	511	94	0	0	654	123	302	0	1	106

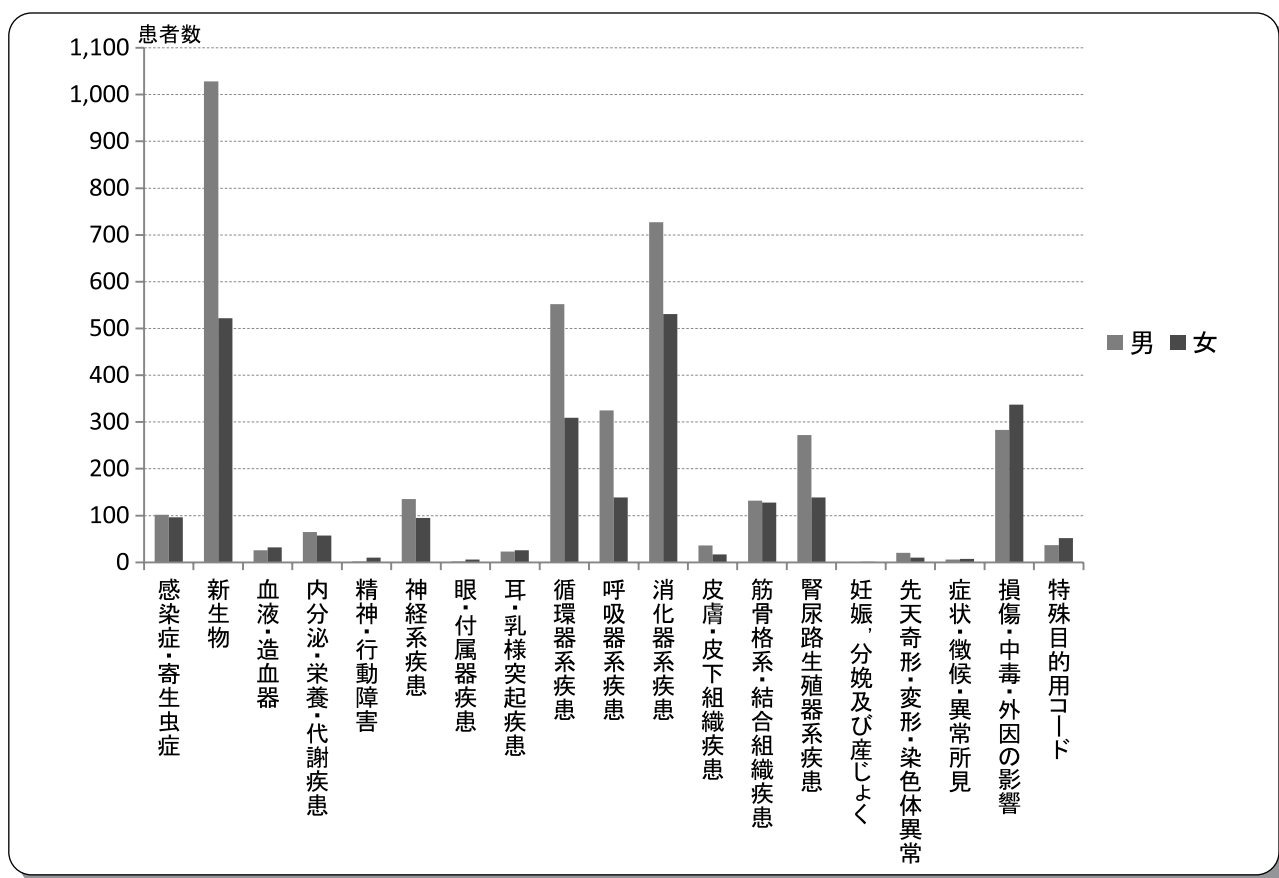
※退院患者延数



県外 55名

福島県	10
埼玉県	10
東京都	10
その他	25

## 10. 全診療科疾病大分類退院患者数



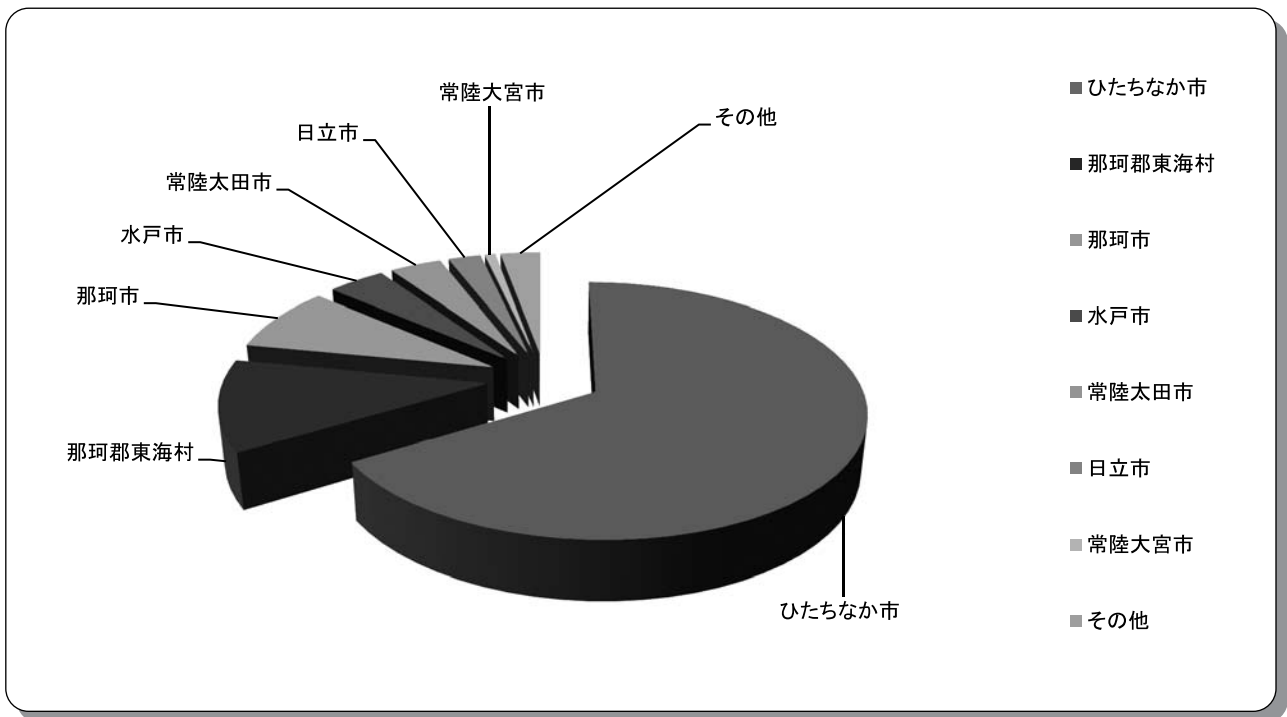
大分類 I 章～XX I 章別 退院患者延べ数(男女別)内訳を示す。

「新生物」1,550件(24.7%)、「消化器疾患」1,258件(20.0%)、「循環器疾患」861件(13.7%)、  
 「損傷・中毒・外因」620件(9.9%)、「呼吸器疾患」464件(7.4%)、「尿路性器疾患」411件(6.5%)  
 ※疑い病名含む

## 11. 市町村別がん患者退院患者数(同一患者複数退院の重複はなし)

二次医療圏

地域名	患者数	割合
ひたちなか市	632	66.3%
那珂郡東海村	112	11.8%
那珂市	79	8.3%
水戸市	39	4.1%
常陸太田市	35	3.7%
日立市	22	2.3%
常陸大宮市	7	0.7%
その他	27	2.8%
合計	953	100.0%



## 12. 市町村別・悪性新生物主要5部位とその他頻数部位別・患者件数

二次医療圏

	患者数	ひたちなか市	那珂郡東海村	那珂市	水戸市	常陸太田市	日立市	常陸大宮市	その他
胃	131	85	16	10	9	1	2	0	8
大腸	194	126	24	15	9	6	8	3	3
肝・肝内胆管	16	9	2	1	1	1	0	1	1
肺	75	50	5	8	3	3	3	0	3
乳房	56	41	7	5	1	0	0	1	1
食道	27	13	7	3	0	2	0	1	1
胆管・胆嚢	27	24	2	1	0	0	0	0	0
膵	47	31	5	6	3	1	0	0	1
前立腺	170	108	24	12	8	13	1	0	4
腎・腎盂・尿管	17	15	1	0	1	0	0	0	0
膀胱	89	59	11	8	1	5	3	0	2
続発部位・部位不明	31	24	1	1	2	1	1	0	1
非ホジキンリンパ腫	24	15	2	5	0	1	1	0	0
多発性骨髄腫	10	9	0	0	0	0	1	0	0
その他の部位	39	23	5	4	1	1	2	1	2
合計	953	632	112	79	39	35	22	7	27

### 13. 診療科別・疾病頻度順（ICD中分類）・退院患者数

注：頻度の多い疾病のみ掲載  
退院患者延数で抽出

#### 内科

上位順	ICDコード	ICD分類名	総数	在日数	在平均
1	U07	COVID-19	55	378	6.9
2	J69	固形物及び液状物による肺臓炎	40	980	24.5
3	A41	その他の敗血症	35	711	20.3
4	E11	2型〈インスリン非依存性〉糖尿病〈NIDDM〉	33	491	14.9
5	N10	急性尿細管間質性腎炎	17	345	20.3
6	H81	前庭機能障害	15	72	4.8
〃	J15	細菌性肺炎、他に分類されないもの	15	243	16.2
8	A49	部位不明の細菌感染症	14	258	18.4
〃	E87	その他の体液、電解質及び酸塩基平衡障害	14	188	13.4
〃	J18	肺炎、病原体不詳	14	161	11.5

#### 循環器内科

上位順	ICDコード	ICD分類名	総数	在日数	在平均
1	I50	心不全	190	3,834	20.2
2	I20	狭心症	182	686	3.8
3	I21	急性心筋梗塞	79	1,284	16.3
4	I25	慢性虚血性心疾患	30	306	10.2
5	T82	心臓及び血管のプロステーシス、挿入物及び移植片の合併症	24	110	4.6
6	U07	COVID-19	21	206	9.8
7	I44	房室ブロック及び左脚ブロック	18	184	10.2
8	J69	固形物及び液状物による肺臓炎	16	394	24.6
9	I70	アテローム〈じゅく〈粥〉状〉硬化(症)	13	40	3.1
10	I49	その他の不整脈	12	154	12.8

#### 神経内科

上位順	ICDコード	ICD分類名	総数	在日数	在平均
1	I63	脳梗塞	65	2,373	36.5
2	G20	パーキンソン〈Parkinson〉病	17	713	41.9
3	G61	炎症性多発(性)ニューロパチ〈シ〉ー	15	302	20.1
4	G40	てんかん	13	159	12.2
5	G12	脊髄性筋萎縮症及び関連症候群	11	159	14.5
〃	J69	固形物及び液状物による肺臓炎	11	400	36.4
7	G35	多発性硬化症	8	223	27.9
〃	N39	尿路系のその他の障害	8	136	17
9	G31	神経系のその他の変性疾患、他に分類されないもの	7	283	40.4

#### 呼吸器内科

上位順	ICDコード	ICD分類名	総数	在日数	在平均
1	C34	気管支及び肺の悪性新生物〈腫瘍〉	171	3,757	22
2	G47	睡眠障害	33	66	2
3	J84	その他の間質性肺疾患	29	636	21.9
4	J18	肺炎、病原体不詳	16	229	14.3
5	A31	その他の非結核性抗酸菌による感染症	15	57	3.8
6	U07	COVID-19	9	100	11.1
7	J44	その他の慢性閉塞性肺疾患	8	116	14.5
〃	J69	固形物及び液状物による肺臓炎	8	289	36.1
9	D86	サルコイドーシス	6	15	2.5

## 消化器内科

上位順	ICDコード	ICD分類名	総数	在日数	在平均
1	K80	胆石症	133	1,663	12.5
2	C16	胃の悪性新生物(腫瘍)	79	800	10.1
3	C25	膵の悪性新生物(腫瘍)	62	753	12.1
4	C18	結腸の悪性新生物(腫瘍)	45	481	10.7
5	K57	腸の憩室性疾患	41	343	8.4
6	K56	麻痺性イレウス及び腸閉塞、ヘルニアを伴わないもの	39	427	10.9
7	K63	腸のその他の疾患	31	138	4.5
8	D12	結腸、直腸、肛門及び肛門管の良性新生物(腫瘍)	29	212	7.3
〃	K92	消化器系のその他の疾患	29	196	6.8

## 血液内科

上位順	ICDコード	ICD分類名	総数	在日数	在平均
1	C83	非ろ(濾)胞性リンパ腫	17	315	18.5
2	C90	多発性骨髄腫及び悪性形質細胞性新生物(腫瘍)	13	190	14.6
3	C92	骨髄性白血病	11	281	25.5
4	D46	骨髄異形成症候群	7	160	22.9
5	C84	成熟T/NK細胞リンパ腫	5	163	32.6

## リウマチ科

上位順	ICDコード	ICD分類名	総数	在日数	在平均
1	M33	皮膚(多発性)筋炎	27	1,360	50.4
2	M30	結節性多発(性)動脈炎及び関連病態	22	678	30.8
3	M31	その他のえく壊)死性血管障害	18	774	43
〃	M32	全身性エリテマトーデス(紅斑性狼瘡)(SLE)	18	841	46.7
5	M06	その他の関節リウマチ	13	422	32.5
6	D80	主として抗体欠乏を伴う免疫不全症	11	22	2
7	L40	乾せん(癬)	7	14	2
〃	M35	その他の全身性結合組織疾患	7	403	57.6
〃	N39	尿路系のその他の障害	7	212	30.3

## 小児科

上位順	ICDコード	ICD分類名	総数	在日数	在平均
1	T78	有害作用、他に分類されないもの	40	43	1.1
2	J20	急性気管支炎	30	186	6.2
3	M30	結節性多発(性)動脈炎及び関連病態	20	215	10.8
4	J45	喘息	15	97	6.5
5	N39	尿路系のその他の障害	10	80	8
6	G40	てんかん	7	30	4.3
〃	J06	多部位及び部位不明の急性上気道感染症	7	36	5.1
〃	J21	急性細気管支炎	7	54	7.7



外科

上位順	ICDコード	ICD分類名	総数	在日数	在平均
1	K40	そけい(鼠径)ヘルニア	111	342	3.1
2	C18	結腸の悪性新生物(腫瘍)	100	1,432	14.3
3	C16	胃の悪性新生物(腫瘍)	78	1,437	18.4
4	K80	胆石症	72	406	5.6
5	K56	麻痺性イレウス及び腸閉塞、ヘルニアを伴わないもの	67	1,148	17.1
6	C50	乳房の悪性新生物(腫瘍)	58	640	11
7	C20	直腸の悪性新生物(腫瘍)	54	864	16
8	K35	急性虫垂炎	50	356	7.1
9	J93	気胸	28	290	10.4

整形外科

上位順	ICDコード	ICD分類名	総数	在日数	在平均
1	S72	大腿骨骨折	105	4,104	39.1
2	S32	腰椎及び骨盤の骨折	62	2,932	47.3
3	S42	肩及び上腕の骨折	56	472	8.4
4	S82	下腿の骨折、足首を含む	54	1,316	24.4
5	S52	前腕の骨折	49	256	5.2
6	S22	肋骨、胸骨及び胸椎骨折	21	1,016	48.4
〃	S62	手首及び手の骨折	21	62	3
8	M48	その他の脊椎障害	16	322	20.1
9	M47	脊椎症	12	426	35.5
10	M16	股関節症[股関節部の関節症]	9	373	41.4

形成外科

上位順	ICDコード	ICD分類名	総数	在日数	在平均
1	D48	その他及び部位不明の性状不詳又は不明の新生物(腫瘍)	32	102	3.2
2	H02	眼瞼のその他の障害	7	15	2.1
3	S02	頭蓋骨及び顔面骨の骨折	6	14	2.3
〃	S68	手首及び手の外傷性切断	6	39	6.5

泌尿器科

上位順	ICDコード	ICD分類名	総数	在日数	在平均
1	C61	前立腺の悪性新生物(腫瘍)	194	807	4.2
2	N20	腎結石及び尿管結石	132	572	4.3
3	C67	膀胱の悪性新生物(腫瘍)	130	1,284	9.9
4	N10	急性尿細管間質性腎炎	23	239	10.4
5	N21	下部尿路結石	16	122	7.6
6	D09	その他及び部位不明の上皮内癌	13	60	4.6
〃	N17	急性腎不全	13	170	13.1
8	N39	尿路系のその他の障害	12	110	9.2
〃	N41	前立腺の炎症性疾患	12	134	11.2

## 耳鼻咽喉科

上位順	ICDコード	ICD分類名	総数	在日数	在平均
1	J35	扁桃及びアデノイドの慢性疾患	19	169	8.9
2	D38	中耳、呼吸器及び胸腔内臓器の性状不詳又は不明の新生物〈腫瘍〉	8	28	3.5
3	D37	口腔及び消化器の性状不詳又は不明の新生物〈腫瘍〉	7	42	6
〃	J03	急性扁桃炎	7	47	6.7
5	G51	顔面神経障害	6	58	9.7
〃	J32	慢性副鼻腔炎	6	35	5.8
〃	J36	扁桃周囲膿瘍	6	27	4.5
8	H91	その他の難聴	5	48	9.6
〃	Q18	顔面及び頸部のその他の先天奇形	5	19	3.8

## 歯科口腔外科

上位順	ICDコード	ICD分類名	総数	在日数	在平均
1	K07	歯顎顔面(先天)異常〔不正咬合を含む〕	174	663	3.8
2	K04	歯髓及び根尖部歯周組織の疾患	39	107	2.7
3	K09	口腔部のう〈囊〉胞、他に分類されないもの	37	150	4.1
4	K01	埋伏歯	27	80	3
5	D48	その他及び部位不明の性状不詳又は不明の新生物〈腫瘍〉	6	23	3.8

## 婦人科

上位順	ICDコード	ICD分類名	総数	在日数	在平均
1	O02	受胎のその他の異常生成物	1	2	2

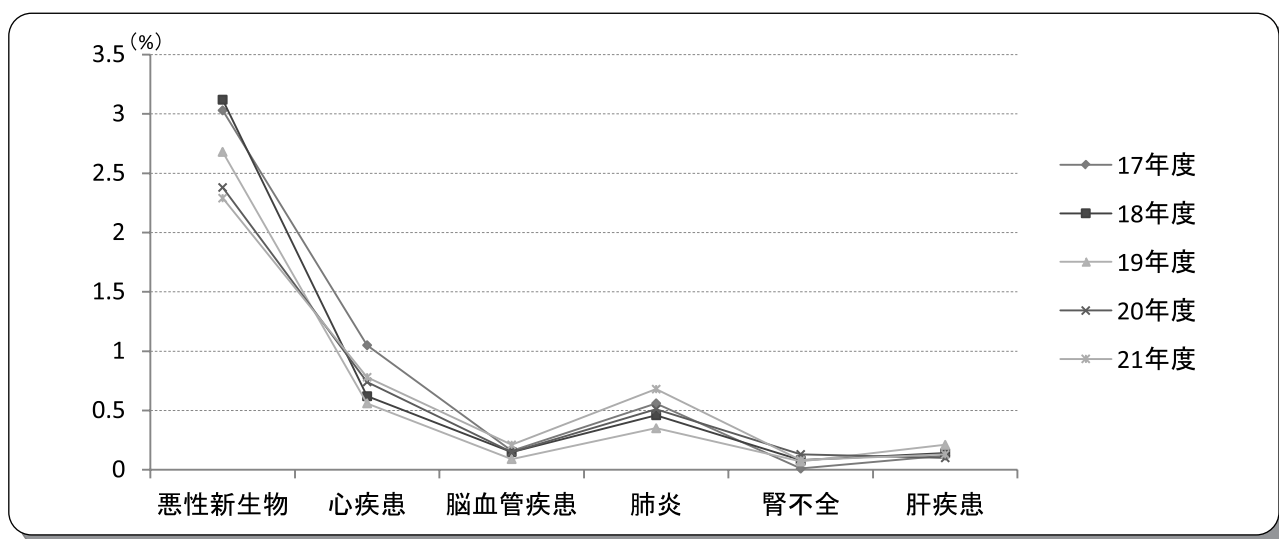
## リハビリテーション科

上位順	ICDコード	ICD分類名	総数	在日数	在平均
1	I63	脳梗塞	40	3,030	75.8
2	I61	脳内出血	28	2,387	85.3
3	S72	大腿骨骨折	10	596	59.6
4	S06	頭蓋内損傷	5	286	57.2

## 14. 死因別死亡患者数

※入院患者のみ

死因	死亡数		死亡率		対死亡数死亡率	
	2021年度	2020年度	2021年度	2020年度	2021年度	2020年度
総計	355	335	5.6%	5.5%	100.0%	100.0%
悪性新生物	144	145	2.3%	2.4%	40.6%	43.3%
心疾患	49	45	0.8%	0.7%	13.8%	13.4%
脳血管疾患	13	9	0.2%	0.1%	3.7%	2.7%
肺炎	43	31	0.7%	0.5%	12.1%	9.3%
腎不全	5	8	0.1%	0.1%	1.4%	2.4%
肝疾患	8	6	0.1%	0.1%	2.3%	1.8%
その他	93	91	1.5%	1.5%	26.2%	27.2%



死因別でみた死亡率の経年推移

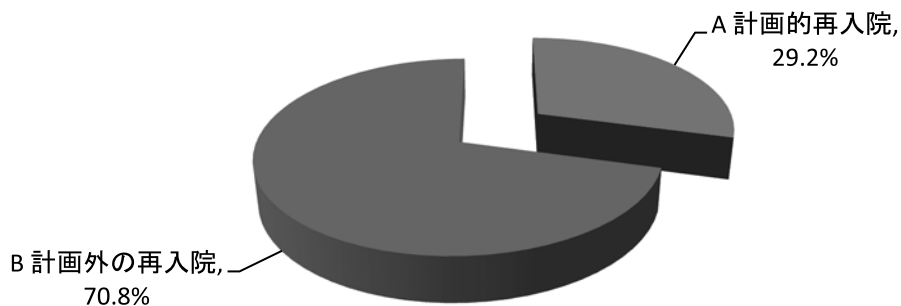
## 15. 診療科別再入院率

### 再入院理由内訳

		内科	循環器内科	神経内科	呼吸器内科	消化器内科	血液内科	リウマチ科	小児科	外科	整形外科	形成外科	脳神経外科	皮膚科	泌尿器科	耳鼻咽喉科	歯科口腔外科	麻酔科	婦人科	リハビリテーション科	累計
A	A1	0	21	0	0	0	0	0	0	0	0	0	0	0	0	0	0	0	0	0	21
	A2	0	3	0	0	0	0	0	0	1	0	0	0	0	3	0	0	0	0	0	7
	A3	0	0	0	55	2	6	0	0	0	0	0	0	0	32	0	0	0	0	0	95
	A4	0	0	0	0	0	0	0	0	0	0	0	0	0	0	0	0	0	0	0	0
	A5	0	2	0	0	0	0	0	0	0	0	0	0	0	0	0	0	0	0	0	2
	A6	0	0	0	0	0	0	0	0	1	0	0	0	0	0	0	0	0	0	0	1
	A7	0	11	2	1	12	0	15	0	4	0	1	0	0	3	0	0	0	0	1	50
B	B1	2	22	5	16	41	10	6	2	36	0	1	0	0	23	2	0	0	0	0	166
	B2	0	0	0	0	1	0	2	0	0	0	0	0	0	0	0	0	0	0	0	3
	B3	0	6	0	0	5	1	0	0	1	0	0	0	0	3	0	0	0	0	0	16
	B4	0	0	1	0	2	0	0	0	1	0	0	0	0	0	0	0	0	0	0	4
	B5	0	0	0	0	1	0	0	0	9	0	0	0	0	1	1	0	0	0	0	12
	B6	12	16	7	7	11	2	3	6	13	4	0	0	0	11	1	0	0	0	0	93
	B7	5	13	7	33	22	7	4	0	26	1	1	0	0	14	0	0	0	0	0	133
合計	19	94	22	112	97	26	30	8	92	5	3	0	0	90	4	0	0	0	1	603	

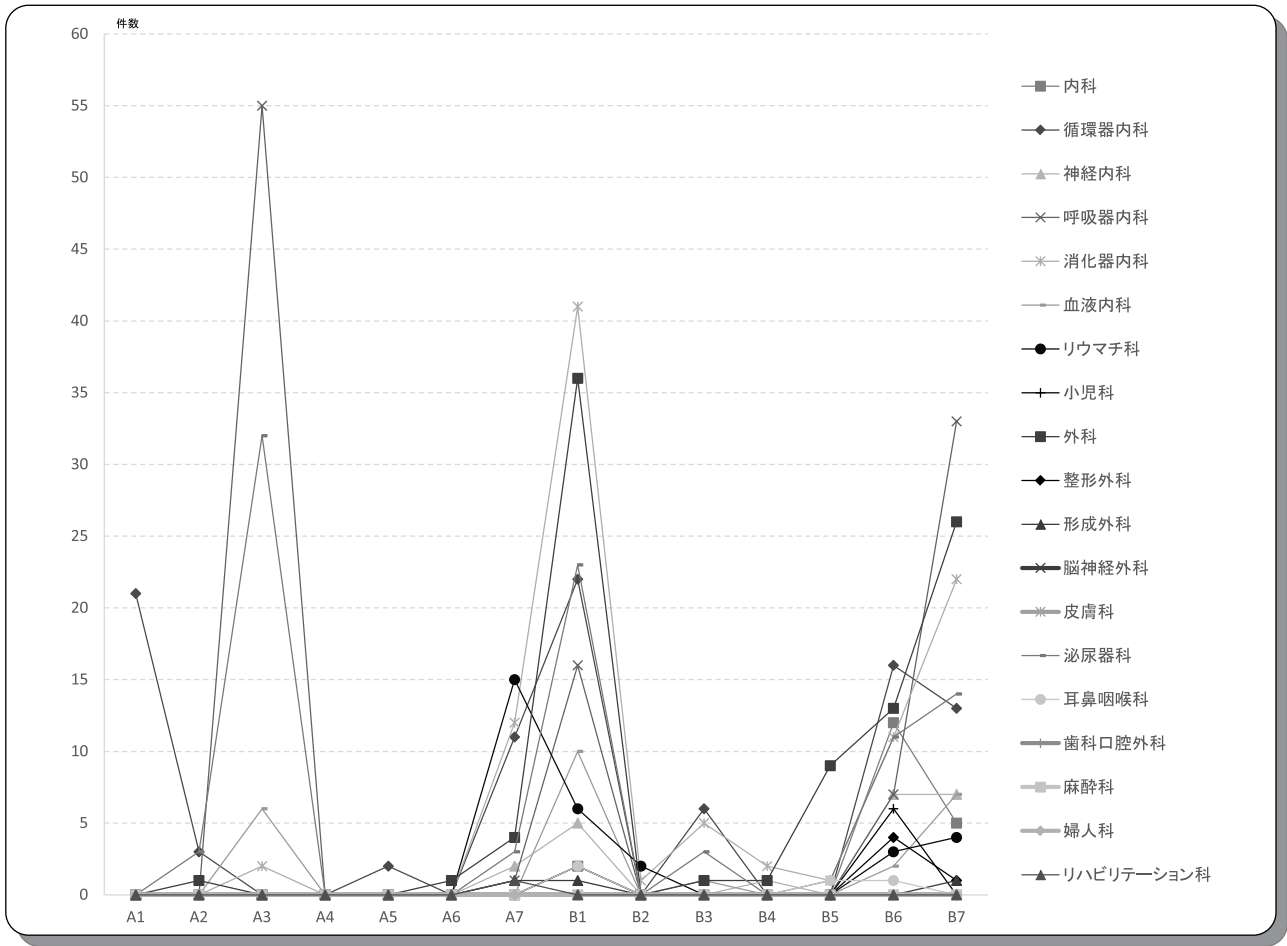
### 理由項目内訳

A 計画的再入院	
1	前回入院で術前検査等を行い、今回入院で手術を行うため
2	前回入院以前に手術を行い、今回入院で計画的に術後の手術・処置・検査を行うため
3	計画的な化学療法のため
4	計画的な放射線療法のため
5	前回入院時、予定された手術・検査等が実施できなかったため
6	患者のQOL向上のため一時帰宅したため
7	その他
B 計画外の再入院	
1	原疾患の悪化、再発のため
2	原疾患の合併症発症のため
3	前回入院時の入院時併存症の悪化のため
4	前回入院時の入院後発症疾患の悪化のため
5	前回入院時の手術・処置や治療の合併症が退院後に発症した
6	新たな他疾患発症のため
7	その他



再入院理由内訳比率

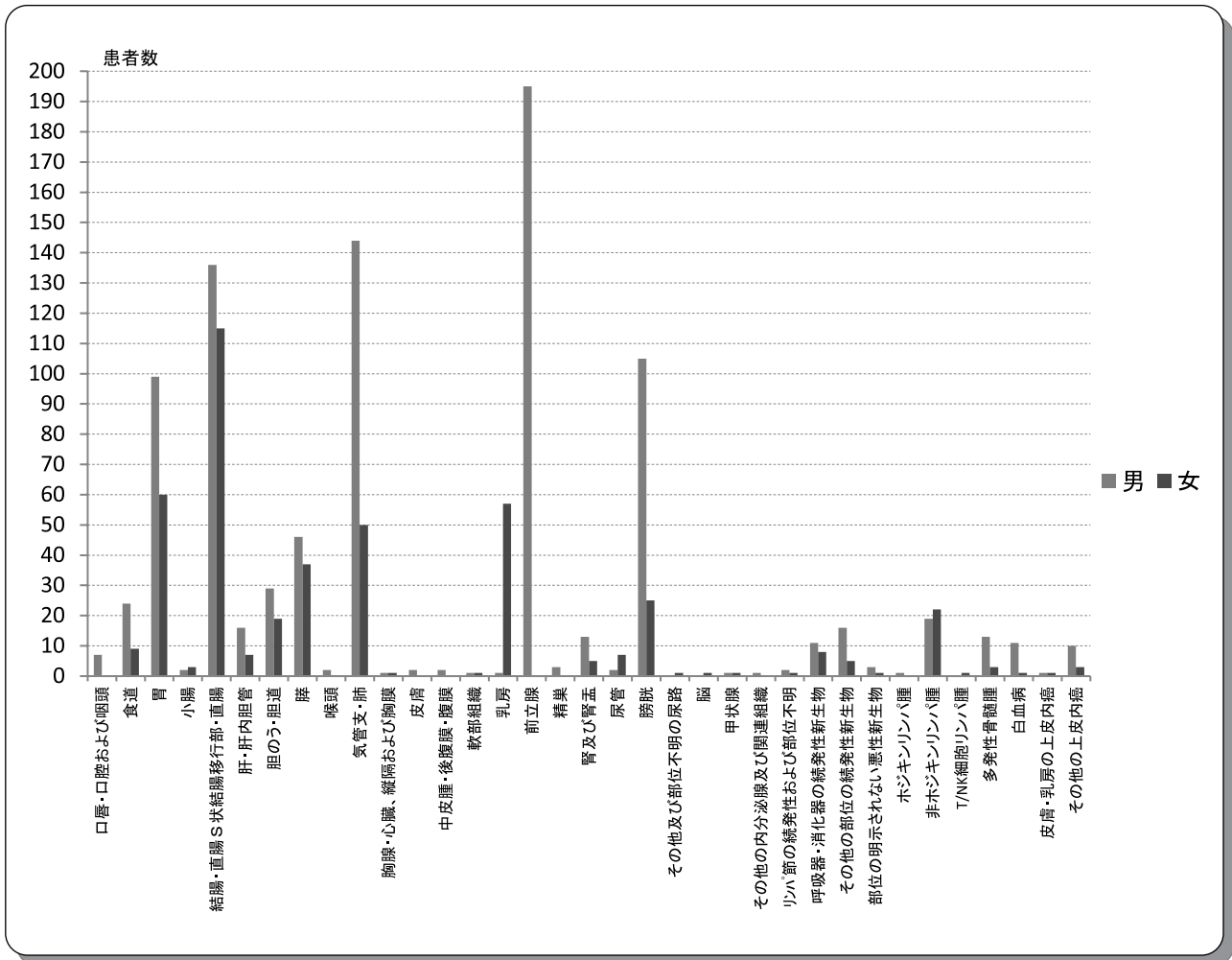
診療科別再入院理由別件数



診療科別期間別再入院率

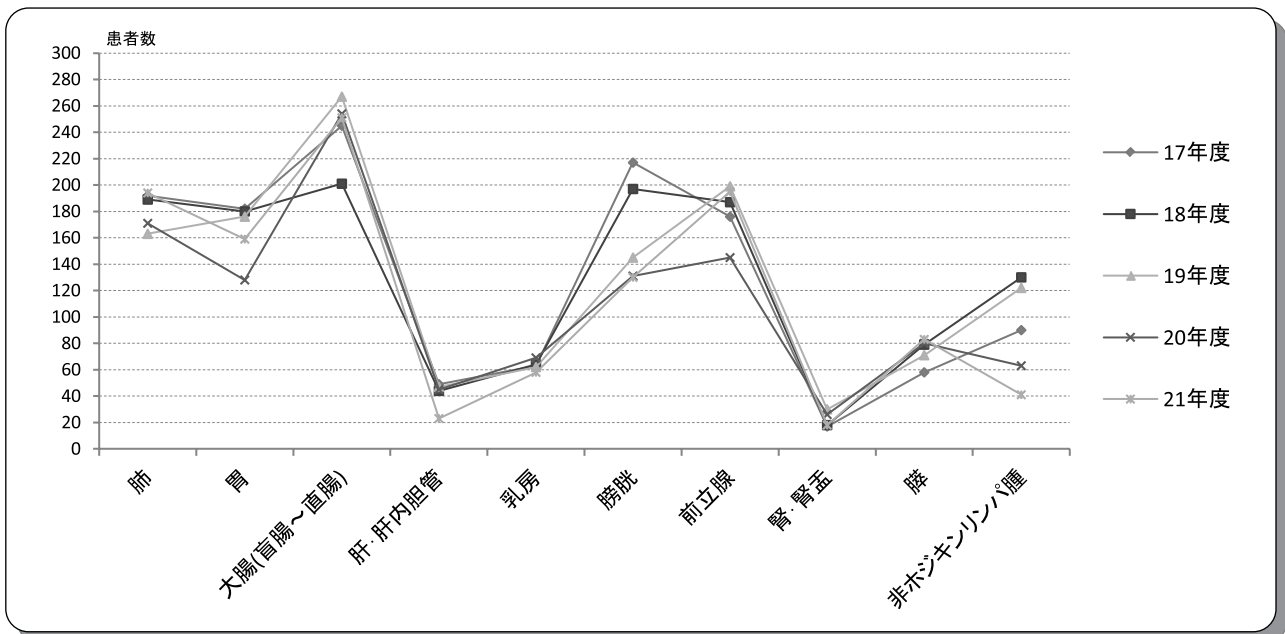
診療科	退院数	24h 以内	割合	48h 以内	割合	3日 以内	割合	4日 以内	割合	7日 以内	割合	15日 以内	割合	31日 以内	割合	総件数	再入院率
内科	549	0	0.0%	2	0.4%	2	0.4%	5	0.9%	2	0.4%	5	0.9%	3	0.5%	19	3.5%
循環器内科	817	3	0.4%	1	0.1%	3	0.4%	1	0.1%	6	0.7%	32	3.9%	48	5.9%	94	11.5%
神経内科	304	1	0.3%	0	0.0%	1	0.3%	0	0.0%	1	0.3%	8	2.6%	11	3.6%	22	7.2%
呼吸器内科	351	0	0.0%	0	0.0%	3	0.9%	0	0.0%	28	8.0%	56	16.0%	25	7.1%	112	31.9%
消化器内科	975	3	0.3%	5	0.5%	4	0.4%	2	0.2%	10	1.0%	41	4.2%	32	3.3%	97	9.9%
血液内科	74	0	0.0%	0	0.0%	2	2.7%	1	1.4%	2	2.7%	11	14.9%	10	13.5%	26	35.1%
リウマチ科	196	0	0.0%	1	0.5%	0	0.0%	0	0.0%	0	0.0%	14	7.1%	15	7.7%	30	15.3%
小児科	224	1	0.4%	0	0.0%	0	0.0%	0	0.0%	0	0.0%	5	2.2%	2	0.9%	8	3.6%
外科	1,006	1	0.1%	0	0.0%	4	0.4%	5	0.5%	9	0.9%	33	3.3%	40	4.0%	92	9.1%
整形外科	511	0	0.0%	0	0.0%	0	0.0%	0	0.0%	0	0.0%	1	0.2%	4	0.8%	5	1.0%
形成外科	94	0	0.0%	0	0.0%	1	1.1%	0	0.0%	0	0.0%	1	1.1%	1	1.1%	3	3.2%
脳神経外科	0																
皮膚科	0																
泌尿器科	654	1	0.2%	3	0.5%	2	0.3%	6	0.9%	20	3.1%	20	3.1%	38	5.8%	90	13.8%
耳鼻咽喉科	123	0	0.0%	0	0.0%	0	0.0%	0	0.0%	0	0.0%	3	2.4%	1	0.8%	4	3.3%
歯科口腔外科	302	0	0.0%	0	0.0%	0	0.0%	0	0.0%	0	0.0%	0	0.0%	0	0.0%	0	0.0%
麻酔科	0																
婦人科	1	0	0.0%	0	0.0%	0	0.0%	0	0.0%	0	0.0%	0	0.0%	0	0.0%	0	0.0%
リハビリテーション科	106	0	0.0%	0	0.0%	0	0.0%	0	0.0%	0	0.0%	1	0.9%	0	0.0%	1	0.9%
総計	6,287	10	0.2%	12	0.2%	22	0.3%	20	0.3%	78	1.2%	231	3.7%	230	3.7%	603	9.6%

## 16. 部位別悪性新生物



2021年4月～2022年3月の悪性新生物退院患者延べ総数は1,364件(男性：919件・女性：445件)であった。  
 大腸：251件(18.4%)、前立腺：195件(14.3%)、気管支・肺：194件(14.2%)、胃：159件(11.7%)、膀胱：130件(9.5%)

主要5部位(肺・胃・大腸・肝・乳房)とその他頻数部位(膀胱・前立腺・腎/腎盂・膵・非ホジキンリンパ腫)の経年推移



# 17. 新生物届け

院内がん登録 2021年診断症例【来院・発見の経緯】

部位	性別	自主	紹介	他疾患の経過観察中	その他	計
C00 頭頸部	男	1	4	2	1	8
	女	0	1	1	0	2
	合計	1	5	3	1	10
C15 食道	男	1	32	6	0	39
	女	2	8	1	0	11
	合計	3	40	7	0	50
C16 胃	男	3	66	29	2	100
	女	0	25	6	0	31
	合計	3	91	35	2	131
C18 結腸	男	6	52	19	0	77
	女	3	50	8	0	61
	合計	9	102	27	0	138
C20 直腸・肛門管	男	1	33	12	0	46
	女	4	15	6	0	25
	合計	5	48	18	0	71
C22 肝臓	男	0	8	8	0	16
	女	0	4	3	0	7
	合計	0	12	11	0	23
C23 胆のう・肝外胆管	男	0	10	3	0	13
	女	1	9	0	0	10
	合計	1	19	3	0	23
C25 膵臓	男	1	17	2	1	21
	女	0	16	1	1	18
	合計	1	33	3	2	39
C34 気管・肺・気管支	男	4	22	12	1	39
	女	2	10	7	0	19
	合計	6	32	19	1	58
C37 胸腺	男	0	0	2	0	2
	女	0	0	0	0	0
	合計	0	0	2	0	2
C40 骨	男	0	0	0	0	0
	女	0	0	1	0	1
	合計	0	0	1	0	1
C42 白血病及び造血器疾患	男	0	4	4	0	8
	女	0	2	4	0	6
	合計	0	6	8	0	14
C44 皮膚	男	1	2	1	0	4
	女	0	1	0	0	1
	合計	1	3	1	0	5
C49 軟部組織	男	0	1	1	0	2
	女	0	1	1	0	2
	合計	0	2	2	0	4
C50 乳腺	男	0	1	0	0	1
	女	22	51	20	1	94
	合計	22	52	20	1	95
C51 外陰・膣	男	0	0	0	0	0
	女	0	1	0	0	1
	合計	0	1	0	0	1
C53 子宮頸部	男	0	0	0	0	0
	女	1	3	0	0	4
	合計	1	3	0	0	4
C54 子宮体部	男	0	0	0	0	0
	女	0	1	0	0	1
	合計	0	1	0	0	1
C56 卵巣・卵管	男	0	0	0	0	0
	女	0	3	0	0	3
	合計	0	3	0	0	3
C61 前立腺	男	11	50	45	0	106
	女	0	0	0	0	0
	合計	11	50	45	0	106
C62 精巣	男	0	3	0	0	3
	女	0	0	0	0	0
	合計	0	3	0	0	3
C64 腎・腎盂・尿管	男	1	8	12	0	21
	女	0	5	11	0	16
	合計	1	13	23	0	37
C67 膀胱	男	3	35	12	0	50
	女	0	11	3	0	14
	合計	3	46	15	0	64
C69 眼部	男	0	0	0	0	0
	女	0	1	0	0	1
	合計	0	1	0	0	1
C70 頭蓋内腫瘍	男	1	2	0	0	3
	女	0	2	3	1	6
	合計	1	4	3	1	9
C73 甲状腺	男	1	1	0	0	2
	女	0	0	1	0	1
	合計	1	1	1	0	3
C74 副腎および他の内分泌器官	男	0	1	0	0	1
	女	0	0	0	0	0
	合計	0	1	0	0	1
C77 リンパ節	男	0	2	3	0	5
	女	0	7	1	0	8
	合計	0	9	4	0	13
C90 悪性リンパ腫	男	0	1	0	0	1
	女	1	0	0	0	1
	合計	1	1	0	0	2
C99 その他の部位	男	0	4	3	1	8
	女	0	4	0	1	5
	合計	0	8	3	2	13
合計	男	35	359	176	6	576
	女	36	231	78	4	349
	合計	71	590	254	10	925

## 18. 診療科別がん患者手術件数

	全退院件数	がん患者退院患者数	全手術件数	がん患者手術件数
内科	549	11	9	0
循環器内科	817	6	50	0
神経内科	304	5	10	0
呼吸器内科	351	173	1	1
消化器内科	975	298	1	0
血液内科	74	55	1	0
リウマチ科	196	1	1	0
小児科	224	0	3	0
外科	1,006	421	576	244
整形外科	511	4	365	1
形成外科	94	2	82	2
脳神経外科	0	0	0	0
皮膚科	0	0	0	0
泌尿器科	654	376	210	140
耳鼻咽喉科	123	12	78	4
歯科口腔外科	302	0	269	0
麻酔科	0	0	0	0
婦人科	1	0	1	0
リハビリテーション科	106	0	0	0
総数	6,287	1,364	1,657	392

がん患者手術件数／全手術件数：23.7%

- ・入院での主手術で、手術室施行のものを集計している。
  - ・造影や生検などでも麻酔下・手術室施行のものは件数に集計している。
  - ・1入院期間で別々の日に手術を行った場合は、それぞれ手術件数に集計している。
  - ・術式内訳は主手術を選択している。
    - 例) 胃全摘術＋食道空腸吻合術
      - 胃全摘術＋食道空腸吻合術＋リンパ節郭清
      - 胃全摘術＋食道空腸吻合術＋脾摘出＋リンパ節郭清
- 「胃全摘術」と明記している。



## 19. 診療科別・悪性新生物部位別・術式内訳

外科 244件

ICD-10	ICD分類名	件数	9CM	術式	件数
C15\$	食道の悪性新生物	2	31.1	気管切開術	1
			42.59	食道悪性腫瘍手術(消化管再建手術併施)(腹部の操作)	1
C16\$	胃の悪性新生物	48	43.41	腹腔鏡下胃切除術	3
			43.6	幽門側胃切除術	13
			43.6	腹腔鏡下幽門側胃切除術	12
			43.89	胃切除術(単純切除術)	1
			43.99	胃全摘除術	13
			44.39	胃腸吻合術(ブラウン吻合を含む)	4
			46.1	腹腔鏡下人工肛門造設術	1
			54.11	試験開腹術	1
C18\$	結腸の悪性新生物	78	45.62	腸閉塞症手術(小腸切除術)(その他)	1
			45.72	回盲部切除術	6
			45.72	腹腔鏡下回盲部切除術	18
			45.73	結腸右半切除術	5
			45.73	腹腔鏡下右半結腸切除	11
			45.74	腹腔鏡下横行結腸切除術	5
			45.74	結腸左半切除術	1
			45.75	腹腔鏡下結腸左半切除術	5
			45.76	S状結腸切除術	4
			45.76	腹腔鏡下S状結腸切除術	13
			45.79	腹腔鏡下結腸部分切除	4
			46.1	人工肛門造設術	3
			48.63	腹腔鏡下直腸高位前方切除	1
			48.69	ハルトマン手術	1
C19-C20	直腸の悪性新生物	46	46.1	人工肛門造設術	4
			46.1	腹腔鏡下人工肛門造設術	1
			46.51	人工肛門閉鎖術	6
			48.5	マイルズ手術	2
			48.5	マイルズ手術(腹腔鏡下)	1
			48.63	高位前方切除術	1
			48.63	低位前方切除術	3
			48.63	腹腔鏡下高位前方切除術	12
			48.63	腹腔鏡下低位前方切除術	9
			48.69	ハルトマン手術	6
			57.21	膀胱瘻造設術	1
C22\$.C787	肝の悪性新生物・肝の続発性悪性新生物	4	50.22	肝切除術(2区域切除)(1歳以上)	1
			50.22	肝切除術(外側区域切除)(1歳以上)	1
			50.22	肝切除術(部分切除)(1歳以上)	2
C23	胆のうの悪性新生物	2	51.22	胆嚢悪性腫瘍手術(肝切除(亜区域切除以上))	2
C24\$	胆道の悪性新生物	1	52.7	膵頭部腫瘍切除術(リンパ節・神経叢郭清等を伴う腫瘍切除術)	1
C25\$	膵の悪性新生物	3	52.7	膵体尾部腫瘍切除術(リンパ節・神経叢郭清等を伴う腫瘍切除術)	2
			54.11	試験開腹術	1
C34\$.C78.0	肺の悪性新生物・肺の続発性悪性新生物	4	32.3	胸腔鏡下肺悪性腫瘍手術(部分切除)	4
C50\$	乳房悪性新生物	50	40.3	胸壁悪性腫瘍摘出術(胸壁形成手術を併施)	1
			85.21	乳房部分切除術	23
			85.23	乳房部分切除術(腋窩部郭清を伴う)	2
			85.34	乳房切除術(腋窩部郭清を伴わない)	13
			85.41	単純乳房切除術(乳腺全摘術)	1
			85.43	胸筋温存乳房切除術	10
C76\$.C80	続発部位および部位不明の悪性新生物	1	54.4	腹腔鏡下大網、腸間膜、後腹膜腫瘍摘出術(腸切除を伴わない)	1
C82\$.C85\$	非ホジキンリンパ腫	5	40.29	リンパ節摘出術(長径3cm未満)	1
			40.29	リンパ節摘出術(長径3cm以上)	1
			54.29	腹腔鏡下試験切除術	1
			54.4	大網、腸間膜、後腹膜腫瘍摘出術(腸切除を伴わない)	2

泌尿器科 140件

ICD-10	I C D分類名	件数	9CM	術式	件数
C61	前立腺の悪性新生物	24	62.3	精巣摘出術	2
			60.11	前立腺の[経皮的][針]生検(麻酔下)	16
			62.3	両側精巣摘出術	6
C62\$	精巣の悪性新生物	3	62.41	精巣悪性腫瘍手術	3
C64,C65	腎・腎盂の悪性新生物	5	55.22	腎盂鏡	1
			55.51	腎(尿管)悪性腫瘍手術	1
			55.51	腹腔鏡下腎(尿管)悪性腫瘍手術	2
			56.31	腎盂尿管ファイバースコープ	1
C66	尿管の悪性新生物	2	55.51	腹腔鏡下腎(尿管)悪性腫瘍手術	2
C67\$,D09.0	膀胱悪性新生物,膀胱上皮内癌	101	57.49	膀胱悪性腫瘍手術(経尿道の手術)	99
			57.59	経尿道的電気凝固術	1
			57.79	膀胱悪性腫瘍術(全摘)回腸導管	1
C68\$	尿路の悪性新生物	1	57.21	膀胱瘻造設術	1
C76\$,C80	続発部位の悪性新生物	3	3.31	組織試験採取,切採法(脊椎)	1
			54.4	大網,腸間膜,後腹膜腫瘍摘出術(腸切除を伴わない)	1
			62.3	両側精巣摘出術	1
C82\$,C85\$	非ホジキンリンパ腫	1	40.29	リンパ節摘出術(長径3cm以上)	1

耳鼻咽喉科 4件

ICD-10	I C D分類名	件数	9CM	術式	件数
C32\$	喉頭の悪性新生物	1	30.09	喉頭腫瘍摘出術(直達鏡)	1
C73	甲状腺の悪性新生物	1	6.39	甲状腺悪性腫瘍手術(切除)(頸部外側区域郭清を伴わない)	1
C77\$	リンパ節の続発部位および部位不明の悪性新生物	1	40.41	リンパ節群郭清術(頸部)(深在性)	1
C82\$,C85\$	非ホジキンリンパ腫	1	40.29	リンパ節摘出術(長径3cm未満)	1

形成外科 2件

ICD-10	I C D分類名	件数	9CM	術式	件数
C44\$	皮膚のその他の悪性新生物	1	86.7	皮弁作成術,移動術,切断術,遷延皮弁術(25~100cm2未満)	1
D04\$	皮膚の上皮内癌	1	86.7	皮弁作成術,移動術,切断術,遷延皮弁術(25~100cm2未満)	1

呼吸器内科 1件

ICD-10	I C D分類名	件数	9CM	術式	件数
C34\$,C78.0	肺の悪性新生物・肺の続発性悪性新生物	1	33.27	経気管支肺生検	1

整形外科 1件

ICD-10	I C D分類名	件数	9CM	術式	件数
C90\$	多発性骨髄腫および悪性形質細胞性新生物	1	78.89	脊椎骨(軟骨)組織採取術(試験切除)(その他)	1

## 20. 内視鏡検査実施件数

	2021年 4月	2021年 5月	2021年 6月	2021年 7月	2021年 8月	2021年 9月	2021年 10月	2021年 11月	2021年 12月	2022年 1月	2022年 2月	2022年 3月
総数	394	336	433	349	400	388	397	402	415	362	366	437
上部総数	177	163	213	169	200	193	192	198	214	180	187	221
上部スクリーニング	158	143	178	146	174	168	167	164	184	157	162	200
超音波内視鏡	0	2	2	3	1	1	1	2	1	5	4	2
胃術前マーキング	0	0	3	1	1	0	0	1	0	1	0	0
小腸内視鏡(経口)	1	0	0	0	0	2	2	0	0	0	0	0
胃ポリーピングバイオプシー	0	0	0	0	0	0	0	0	0	0	0	0
PEG増設	2	0	1	0	2	3	0	0	2	2	1	0
PEG交換	2	3	3	1	5	3	5	3	2	1	2	4
経鼻イレウス管	1	3	7	3	4	3	4	1	4	3	5	1
胃異物除去	0	0	2	0	0	0	0	0	0	0	0	0
食道異物除去	0	0	0	0	1	0	1	0	0	0	2	0
上部ポリペクトミー	0	0	0	0	0	0	0	1	0	0	0	0
胃ESD	4	3	5	2	3	4	3	7	5	5	4	2
食道ESD	0	1	0	1	0	1	0	0	3	0	2	2
EVL	1	3	2	3	1	0	2	0	0	0	0	1
EIS	0	0	1	0	0	1	1	0	1	2	0	1
上部プジー	0	0	0	0	0	0	0	0	0	0	0	0
胃バルン拡張	0	0	0	0	0	0	0	0	0	0	0	1
食道バルン拡張術	1	0	0	0	0	0	0	1	1	0	0	0
上部消化管止血術	5	5	7	7	5	7	5	16	11	3	5	3
胃・十二指腸ステント	0	0	2	2	2	0	1	2	0	0	0	3
胃EMR	0	0	0	0	0	0	0	0	0	0	0	1
食道ステント	2	0	0	0	1	0	0	0	0	1	0	0

	2021年 4月	2021年 5月	2021年 6月	2021年 7月	2021年 8月	2021年 9月	2021年 10月	2021年 11月	2021年 12月	2022年 1月	2022年 2月	2022年 3月
下部総数	182	153	189	156	169	165	164	181	174	159	160	189
大腸スクリーニング	105	77	106	89	83	81	88	104	92	85	85	103
大腸術前マーキング	0	1	4	3	0	0	0	2	0	1	3	2
小腸内視鏡(経肛門)	0	0	0	1	0	1	1	0	1	1	0	0
経肛門的イレウス管	1	1	1	1	3	0	0	3	2	0	0	3
大腸金属ステント	1	2	4	0	2	0	2	0	2	1	0	1
結腸異物除去	0	0	0	0	0	0	0	0	0	0	0	0
EMR	30	29	29	21	31	19	33	16	30	27	33	26
大腸ポリペクトミー	32	29	29	30	37	39	25	39	35	33	30	33
大腸止血術	4	2	2	0	1	4	4	3	2	2	0	6
大腸ESD	2	2	6	2	0	3	2	3	2	3	2	3
直腸ファイバー	7	10	8	9	12	18	9	11	8	6	7	12

	2021年 4月	2021年 5月	2021年 6月	2021年 7月	2021年 8月	2021年 9月	2021年 10月	2021年 11月	2021年 12月	2022年 1月	2022年 2月	2022年 3月
胆・膵管総数	23	11	21	14	24	17	27	13	13	13	13	20
ERCP	0	2	3	0	0	1	0	0	0	0	0	1
EST	4	1	1	1	5	2	3	2	1	2	2	2
ERBD	8	4	5	4	5	7	13	6	4	8	6	12
金属ERBD	3	1	2	2	2	3	2	2	3	0	1	1
膵管ステント留置術	0	2	2	3	4	1	1	1	1	1	1	2
EPBD	2	1	2	1	4	0	3	0	2	1	0	0
ENBD	3	0	0	1	0	0	2	0	0	0	0	0
胆管結石採石術(砕石も含む)	3	0	6	2	4	3	3	2	2	1	3	2
ERCP(超音波)	0	0	0	0	0	0	0	0	0	0	0	0

	2021年 4月	2021年 5月	2021年 6月	2021年 7月	2021年 8月	2021年 9月	2021年 10月	2021年 11月	2021年 12月	2022年 1月	2022年 2月	2022年 3月
呼吸器検査総数	12	9	10	10	7	13	14	10	14	10	6	7
気管支鏡	8	7	8	9	6	9	12	10	14	10	5	7
ポータブル気管支鏡	3	0	0	0	0	0	0	0	0	0	0	0
局所麻酔下胸腔鏡	1	1	1	1	1	2	2	0	0	0	0	0
EBUS	0	1	1	0	0	2	0	0	0	0	1	0
内視鏡下気管支分泌物吸引	0	0	0	0	0	0	0	0	0	0	0	0

## 21. 病棟稼働率

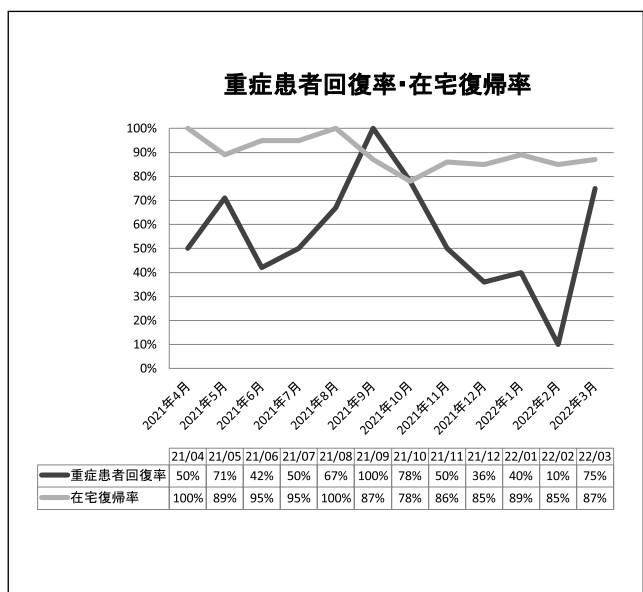
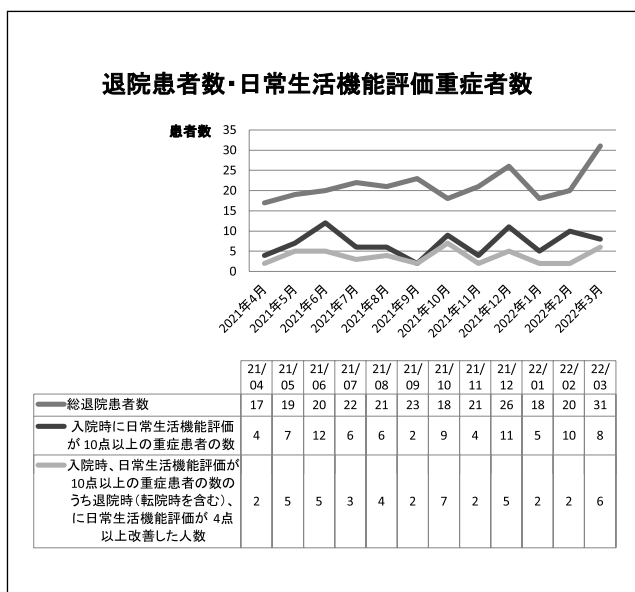
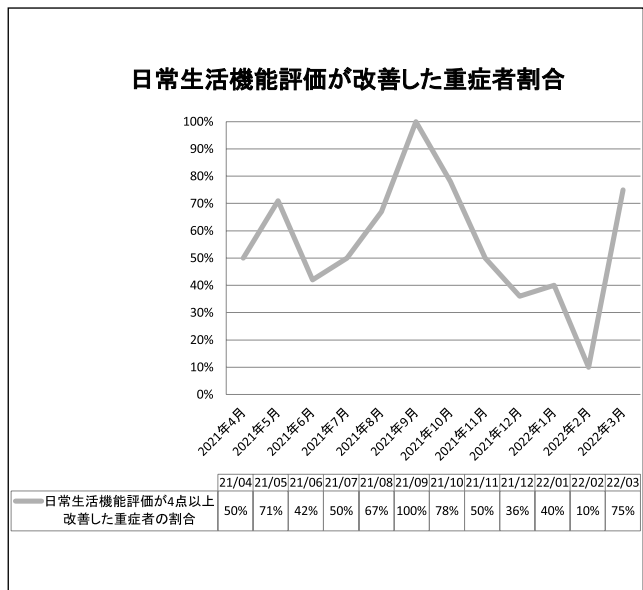
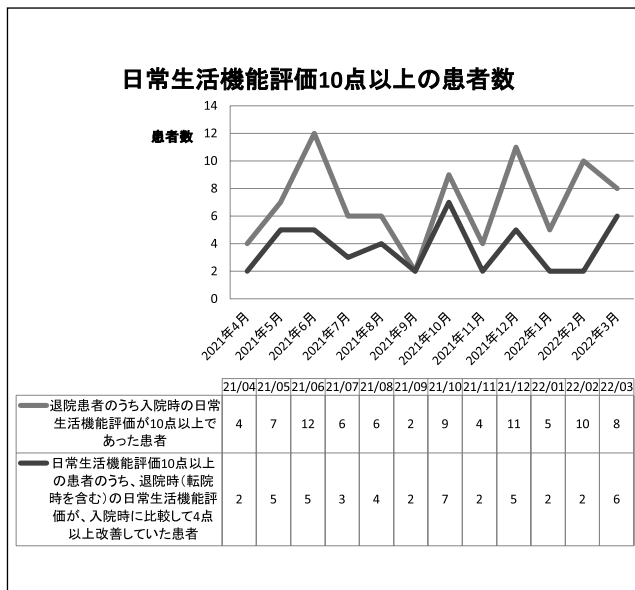
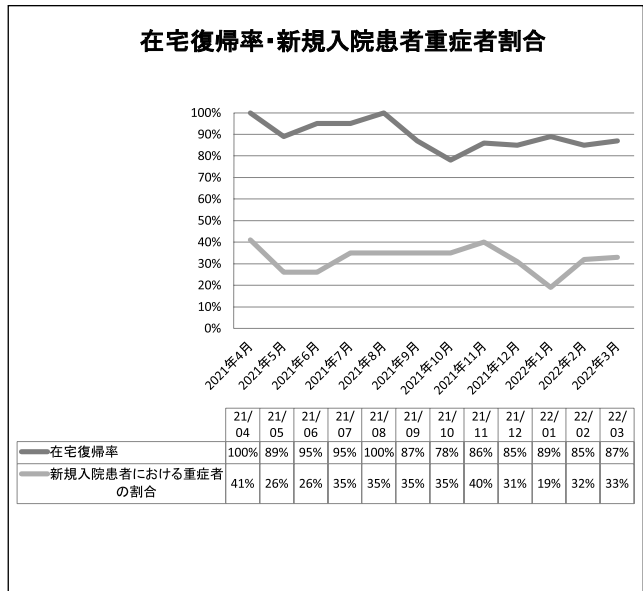
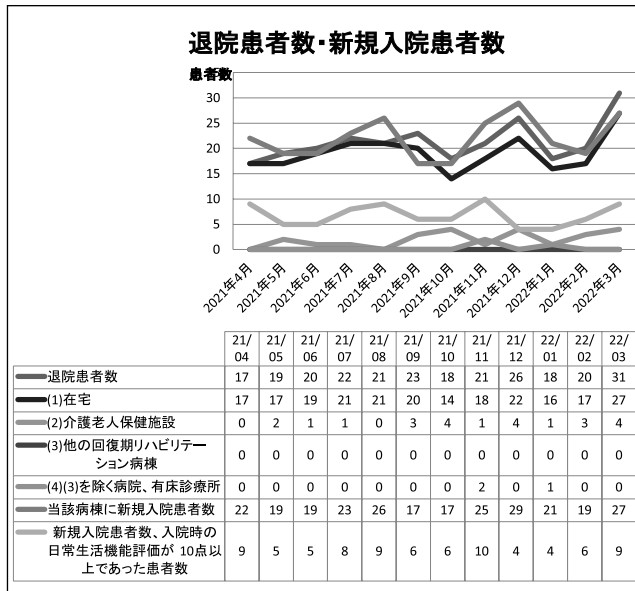
(2021年度)

病棟	HCU		3階東		4階東		4階西	
	人数	稼働率	人数	稼働率	人数	稼働率	人数	稼働率
4月	312	65.0%	1,314	87.6%	1,211	91.7%	980	90.7%
5月	291	58.7%	1,344	86.7%	1,209	88.6%	976	87.5%
6月	209	43.5%	1,211	80.7%	1,119	84.8%	923	85.5%
7月	285	57.5%	1,329	85.7%	1,235	90.5%	980	87.8%
8月	291	58.7%	1,238	79.9%	1,260	92.4%	1,042	93.4%
9月	243	50.6%	1,340	89.3%	1,208	91.5%	772	71.5%
10月	207	41.7%	1,143	73.7%	1,169	85.7%	864	77.4%
11月	315	65.6%	1,148	76.5%	1,180	89.4%	994	92.0%
12月	328	66.1%	1,399	90.3%	1,250	91.6%	1,030	92.3%
1月	383	77.2%	1,441	93.0%	1,271	93.2%	1,067	95.6%
2月	291	65.0%	1,284	91.7%	1,145	92.9%	943	93.6%
3月	329	66.3%	1,310	84.5%	1,293	94.8%	1,067	95.6%
合計	3,484	59.5%	15,501	84.7%	14,550	90.4%	11,638	99.4%

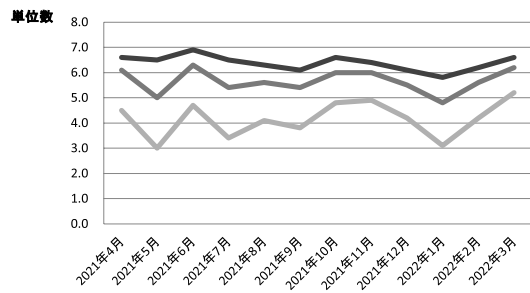
病棟	5階東		5階西		6階東		6階西		計	
	人数	稼働率	人数	稼働率	人数	稼働率	人数	稼働率	人数	稼働率
4月	1,161	92.1%	1,067	82.7%	591	51.8%	927	93.6%	7,563	83.5%
5月	1,113	85.5%	1,201	90.1%	637	54.1%	957	93.5%	7,728	82.5%
6月	1,059	84.0%	1,111	86.1%	634	55.6%	938	94.7%	7,204	79.5%
7月	1,170	89.9%	1,191	89.3%	763	64.8%	973	95.1%	7,926	84.7%
8月	1,187	91.2%	1,185	88.9%	744	63.2%	949	92.8%	7,896	84.3%
9月	1,138	90.3%	1,089	84.4%	618	54.2%	925	93.4%	7,333	80.9%
10月	1,139	87.5%	1,095	82.1%	626	53.1%	964	94.2%	7,207	77.0%
11月	1,135	90.1%	1,109	86.0%	743	65.2%	954	96.4%	7,578	83.6%
12月	1,165	89.5%	1,167	87.5%	856	72.7%	981	95.9%	8,176	87.3%
1月	1,205	92.5%	1,151	86.3%	793	67.3%	963	94.1%	8,274	88.4%
2月	1,110	94.4%	1,054	87.5%	675	63.4%	876	94.8%	7,378	87.3%
3月	1,208	92.8%	1,183	88.7%	697	59.2%	985	96.3%	8,072	86.2%
合計	13,790	89.7%	13,603	86.4%	8,377	60.2%	11,392	94.3%	92,335	83.5%

## 22. 回復期リハビリ病棟入院患者の転帰

(2021年度)

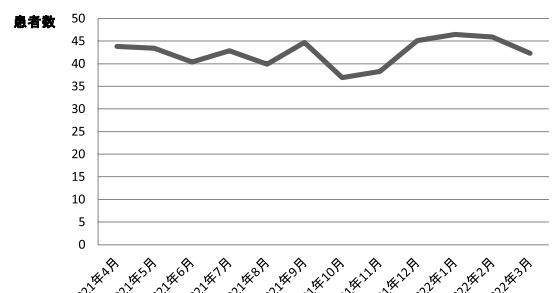


### 1日当たりのリハビリテーション提供単位数



	21/04	21/05	21/06	21/07	21/08	21/09	21/10	21/11	21/12	22/01	22/02	22/03
平均	6.1	5.0	6.3	5.4	5.6	5.4	6.0	6.0	5.5	4.8	5.6	6.2
休日	4.5	3.0	4.7	3.4	4.1	3.8	4.8	4.9	4.2	3.1	4.2	5.2
休日以外	6.6	6.5	6.9	6.5	6.3	6.1	6.6	6.4	6.1	5.8	6.2	6.6

### 1日当たりの平均入院患者数

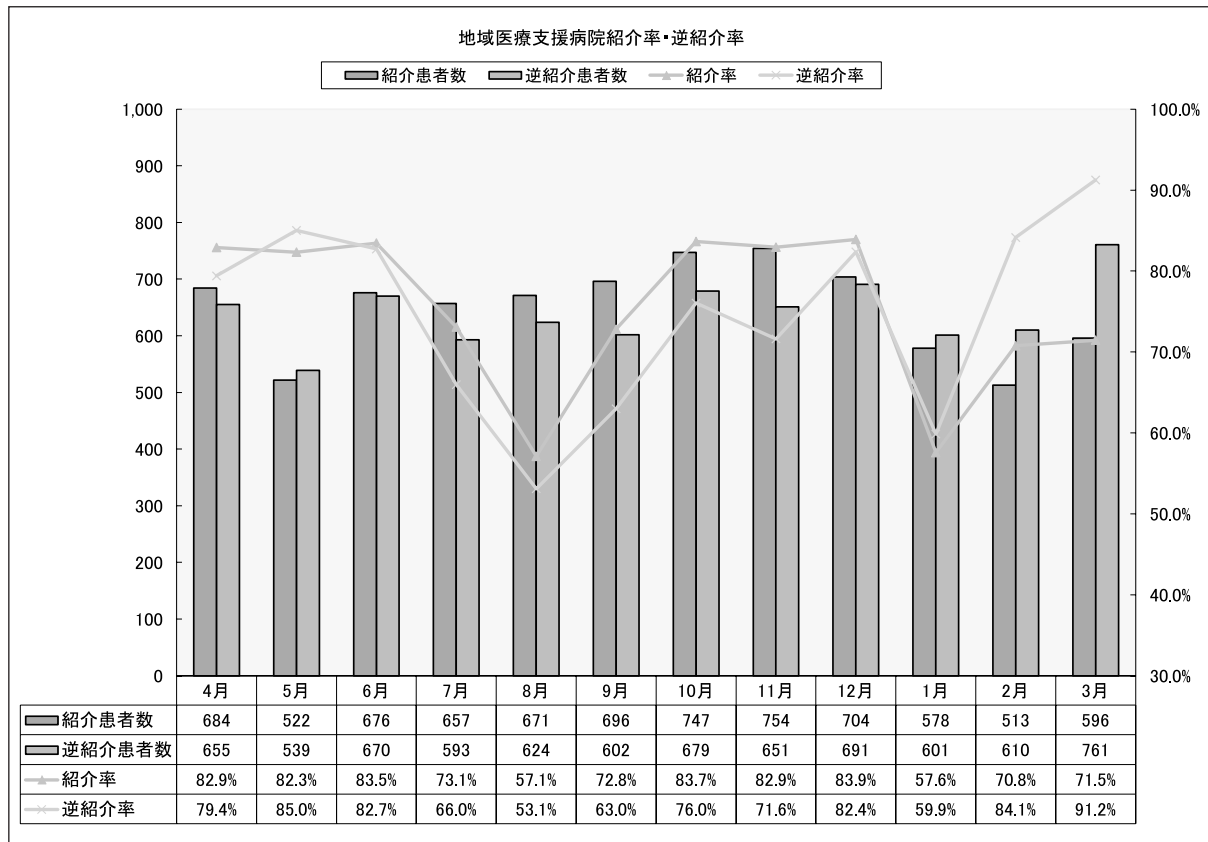


	21/04	21/05	21/06	21/07	21/08	21/09	21/10	21/11	21/12	22/01	22/02	22/03
平均(入院患者数)	43.8	43.4	40.4	42.9	39.9	44.7	36.9	38.3	45.1	46.5	45.9	42.3

## 23. 紹介率

2021年度 地域医療支援病院紹介率・逆紹介率

月別	初診患者の数				紹介患者の数		逆紹介患者の数	
	初診算定患者総数 A	時間外休日深夜に受診した救急患者数 B	救急車による救急搬送患者数 C	算定式における初診患者数 D=A-B-C	他院より紹介された患者数 E	他の病院又は診療所に診療情報提供書により紹介した患者数 F	紹介率 E/D*100	逆紹介率 F/D*100
4月	1,048	154	69	825	684	655	82.9%	79.4%
5月	858	150	74	634	522	539	82.3%	85.0%
6月	1,066	180	76	810	676	670	83.5%	82.7%
7月	1,160	173	88	899	657	593	73.1%	66.0%
8月	1,455	199	81	1,175	671	624	57.1%	53.1%
9月	1,173	142	75	956	696	602	72.8%	63.0%
10月	1,163	195	75	893	747	679	83.7%	76.0%
11月	1,179	203	67	909	754	651	82.9%	71.6%
12月	1,138	211	88	839	704	691	83.9%	82.4%
1月	1,274	209	61	1,004	578	601	57.6%	59.9%
2月	999	206	68	725	513	610	70.8%	84.1%
3月	1,129	224	71	834	596	761	71.5%	91.2%
計	13,642	2,246	893	10,503	7,798	7,676	74.2%	73.1%





## 24. 高額医療機器共同利用率

2021年度高額医療機器利用状況

		4月	5月	6月	7月	8月	9月	10月	11月	12月	1月	2月	3月
MRI	件数	41	27	46	33	35	28	36	41	30	29	15	34
	利用率	10.3%	9.0%	11.6%	9.0%	9.8%	7.3%	9.1%	9.8%	7.6%	8.6%	4.5%	8.7%
CT	件数	41	40	49	43	41	61	64	53	46	43	43	45
	利用率	3.9%	4.2%	4.5%	4.3%	3.9%	5.8%	6.0%	4.6%	4.0%	3.9%	4.4%	4.0%

## 25. 透析施行件数

[2021年度]

### 1. 外来・入院透析施行件数

(患者数(平均)、午前、午後、4時間未満、4時間以上5時間未満、5時間以上)

		4月	5月	6月	7月	8月	9月	10月	11月	12月	1月	2月	3月	計	
外来	患者数(平均)	11	11	11	11	11	10	10	10	10	9	9	9	10.2	
	午前	142	143	143	143	134	130	130	130	130	115	103	117	1,560	
	午後	0	0	0	0	0	0	0	0	0	0	3	0	3	
	計	142	143	143	143	134	130	130	130	130	115	106	117	1,563	
	4h未満	0	0	0	0	0	0	0	0	0	0	0	0	0	
	4h以上5h未満	103	104	104	104	104	104	104	104	104	102	89	82	91	1,195
	5h以上	39	39	39	39	30	26	26	26	26	28	26	24	26	368
入院	患者数(平均)	3	3	4	1	3	2	3	7	4	3	5	7	3.8	
	午前	20	14	18	6	9	8	16	25	28	17	24	36	221	
	午後	0	3	2	0	1	1	3	5	5	3	6	27	56	
	計	20	17	20	6	10	9	19	30	33	20	30	63	277	
	4h未満	8	13	15	6	8	3	17	20	15	4	13	29	151	
	4h以上5h未満	12	3	5	0	2	6	2	10	18	16	17	34	125	
	5h以上	0	1	0	0	0	0	0	0	0	0	0	0	1	
合計		162	160	163	149	144	139	149	160	163	135	136	180	1,840	

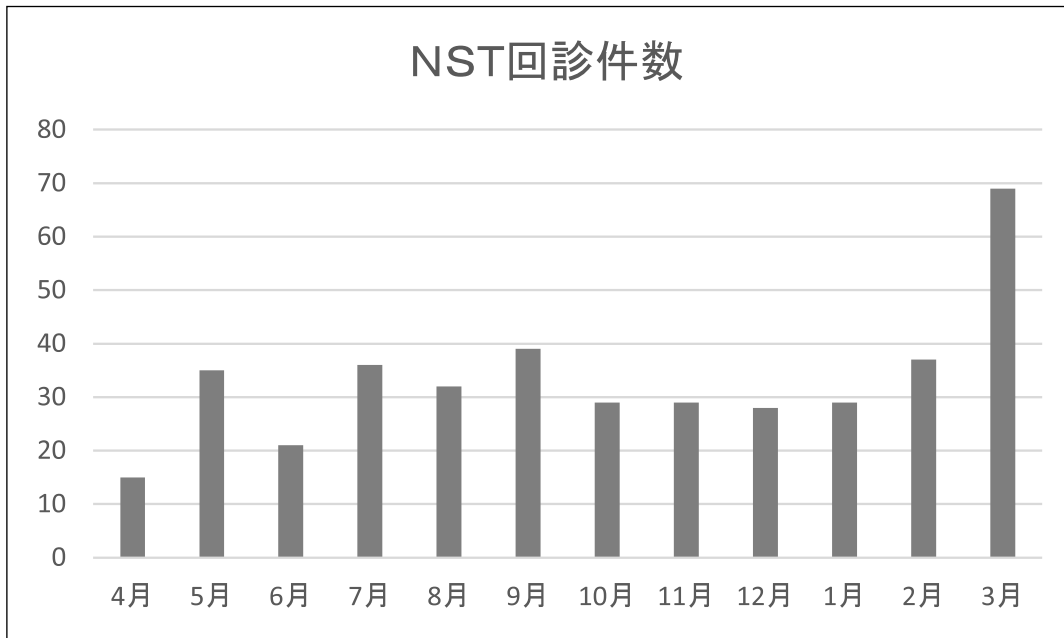
### 2. 実施件数

		4月	5月	6月	7月	8月	9月	10月	11月	12月	1月	2月	3月	計
人工透析	(透析室)	142	143	143	143	134	130	130	130	130	115	103	117	1,560
	(HCU)	20	17	20	6	10	9	19	30	33	20	30	63	277
	(ICU)	0	0	0	0	0	0	0	0	0	0	0	0	0
	HD+ECUM	0	2	0	2	3	7	5	5	0	0	0	0	24
	ECUM	0	1	0	0	0	0	0	0	1	0	0	0	2
	HDF	0	0	0	0	0	0	0	0	0	0	0	0	0
	CHDF	1	0	0	0	0	0	0	5	0	3	0	0	5
血漿交換	PE	0	0	0	0	0	0	0	0	4	0	0	1	5
	DFPP	0	0	0	0	0	0	0	0	0	0	0	0	0
吸着療法	PMX	0	0	0	0	0	0	0	0	0	0	0	0	0
	PA	0	0	0	0	0	0	0	0	0	0	0	0	0
	LDL	0	0	0	0	0	0	0	0	0	0	0	0	0
	GCAP	0	4	6	0	0	0	10	0	0	0	2	12	34
	LCAP	0	0	0	0	0	0	0	0	0	0	0	0	0
腹水濃縮	CART	0	0	3	4	3	2	3	2	1	2	0	3	23
合計		163	167	172	155	150	148	172	168	171	137	135	201	1,939

## 26. NST回診件数

【2021年度】

月	4月	5月	6月	7月	8月	9月	10月	11月	12月	1月	2月	3月	合計
回診件数	15	35	21	36	32	39	29	29	28	29	37	69	399



## 27. 嚥下ラウンド実施件数

【2021年度】

月	4月	5月	6月	7月	8月	9月	10月	11月	12月	1月	2月	3月	合計
件数	4	6	1	7	12	8	9	10	6	1	3	2	69

## 28. 院内・院外処方箋枚数

【2021年度】

処方箋枚数（院内）

（単位：枚）

	内科	精神科	循環器内科	神経内科	腎臓内科	呼吸器内科	消化器内科	血液内科	リウマチ科	小児科	外科	整形外科	形成外科	脳神経外科	皮膚科	泌尿器科	婦人科	眼科	耳鼻咽喉科	歯科口腔外科	麻酔科	リハビリテーション科	放射線科	合計	
4月	41	1	21	15	1	5	138	96	15	41	92	19	3	0	55	6	0	0	2	1	0	0	0	0	552
5月	48	2	23	6	1	13	127	78	16	42	69	12	2	0	53	11	1	0	7	2	0	0	0	0	513
6月	65	1	22	7	1	6	114	89	12	41	105	14	4	0	44	7	0	0	3	2	0	0	0	6	543
7月	55	1	24	9	0	4	104	100	18	44	77	18	6	0	47	9	0	0	2	1	0	0	0	0	519
8月	75	1	17	10	1	6	125	95	13	58	78	8	1	0	57	43	0	0	4	0	1	0	0	0	593
9月	46	1	14	12	1	6	122	81	15	39	86	9	3	0	46	21	1	0	5	2	0	0	0	0	510
10月	55	1	22	10	2	4	100	61	12	50	96	11	8	0	49	7	0	0	2	3	0	0	0	0	493
11月	68	1	11	11	0	2	134	91	10	41	95	14	13	0	41	5	0	0	4	6	0	0	0	0	547
12月	56	1	19	6	2	1	120	125	20	41	82	9	19	0	58	5	0	0	0	2	2	0	0	0	568
1月	89	1	27	8	1	9	127	102	12	51	114	9	14	0	42	12	0	1	4	2	2	0	0	0	627
2月	74	1	19	15	0	12	118	104	10	53	120	10	8	0	47	9	0	0	0	0	0	0	0	0	600
3月	75	1	25	7	1	20	108	109	14	69	116	8	12	0	60	14	0	0	1	1	0	0	0	0	641
合計	747	13	244	116	11	88	1,437	1,131	167	570	1,130	141	93	0	599	149	2	1	34	22	5	0	6	6,706	

処方箋枚数 (院外)

(単位：枚)

	内 科	精 神 科	循 環 器 内 科	神 経 内 科	腎 臓 内 科	呼 吸 器 内 科	消 化 器 内 科	血 液 内 科	リ ウ マ チ 科	小 児 科	外 科	整 形 外 科	形 成 外 科	脳 神 経 外 科	皮 膚 科	泌 尿 器 科	婦 人 科	眼 科	耳 鼻 咽 喉 科	歯 科 口 腔 外 科	麻 酔 科	ソ ビ テ イ シ ョ ン 科	放 射 線 科	合 計
4月	534	75	912	420	132	373	406	122	765	497	478	346	23	57	541	541	122	80	136	208	13	2	27	6,810
5月	508	60	713	343	99	355	330	102	655	368	421	369	24	52	493	463	97	57	114	168	15	1	22	5,829
6月	512	82	858	371	123	388	415	145	748	484	488	433	42	82	515	462	137	92	123	188	24	1	36	6,749
7月	560	69	768	371	111	368	330	102	757	495	491	414	40	53	527	505	115	62	123	177	20	1	20	6,479
8月	517	79	784	381	144	365	403	122	757	548	489	394	48	69	563	504	122	76	104	166	15	1	26	6,677
9月	563	90	853	362	120	353	392	134	731	410	544	417	48	65	467	517	131	77	143	210	20	1	39	6,687
10月	509	78	785	405	104	321	352	114	757	478	461	407	47	58	511	468	125	79	119	197	15	1	27	6,418
11月	515	61	855	371	135	344	396	115	755	512	456	406	59	62	475	513	117	59	112	177	15	2	28	6,540
12月	540	79	865	394	111	349	437	134	804	555	487	401	44	63	603	536	152	78	130	200	13	1	18	6,994
1月	486	67	815	365	111	329	374	120	721	496	441	337	41	57	463	484	116	51	132	198	18	1	26	6,249
2月	530	70	777	369	115	319	364	110	668	451	410	306	45	58	473	510	115	58	141	194	15	1	40	6,139
3月	368	81	901	390	110	401	411	160	785	528	549	392	54	69	599	509	141	68	166	215	26	2	45	6,970
合計	6,142	891	9,886	4,542	1,415	4,265	4,610	1,480	8,903	5,822	5,715	4,622	515	745	6,230	6,012	1,490	837	1,543	2,298	209	15	354	78,541

〈入院〉

処方箋枚数

(単位：枚)

	内 科	精 神 科	循 環 器 内 科	神 経 内 科	腎 臓 内 科	呼 吸 器 内 科	消 化 器 内 科	血 液 内 科	リ ウ マ チ 科	小 児 科	外 科	整 形 外 科	形 成 外 科	脳 神 経 外 科	皮 膚 科	泌 尿 器 科	婦 人 科	眼 科	耳 鼻 咽 喉 科	歯 科 口 腔 外 科	麻 酔 科	ソ ビ テ イ シ ョ ン 科	放 射 線 科	持 参 薬 科	合 計
4月	635	0	461	363	12	262	395	88	477	58	420	433	5	0	29	192	0	4	73	143	0	214	0	422	4,686
5月	510	0	523	259	5	236	342	101	428	37	525	345	26	0	39	213	0	4	46	136	0	208	0	380	4,363
6月	438	0	472	233	2	305	350	101	368	39	543	353	34	0	33	189	0	1	49	168	0	181	0	406	4,265
7月	543	0	511	268	0	258	370	91	400	90	680	439	31	0	28	235	0	1	49	130	0	198	0	359	4,681
8月	653	0	522	370	0	232	404	43	272	87	609	459	12	0	32	173	0	1	49	125	0	156	0	378	4,577
9月	510	0	472	346	0	240	377	38	367	83	438	459	8	0	31	229	0	2	53	151	0	193	0	352	4,349
10月	439	0	471	357	1	426	459	58	370	61	389	472	8	0	25	210	0	5	69	168	0	178	0	389	4,555
11月	560	0	608	340	2	322	413	108	432	42	538	409	26	0	24	319	0	3	31	103	0	156	0	436	4,872
12月	628	0	744	404	1	260	460	64	338	67	526	583	21	0	25	282	1	3	7	89	0	230	0	406	5,139
1月	520	0	655	369	5	333	410	87	288	43	467	554	34	1	15	231	0	7	26	113	0	182	0	424	4,764
2月	548	0	678	321	0	227	252	147	248	37	367	382	45	0	20	185	0	1	35	117	0	193	0	336	4,139
3月	634	0	655	413	4	235	391	160	244	28	506	490	17	0	27	228	0	1	64	190	2	209	0	361	4,859
合計	6,618	0	6,772	4,043	32	3,336	4,623	1,086	4,232	672	6,008	5,378	267	1	328	2,686	1	33	551	1,633	2	2,298	0	4,649	55,249

注射処方箋枚数

(単位：枚)

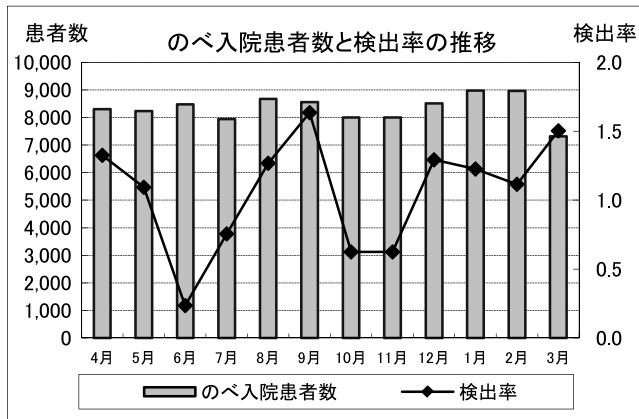
	内 科	精 神 科	循 環 器 内 科	神 経 内 科	腎 臓 内 科	呼 吸 器 内 科	消 化 器 内 科	血 液 内 科	リ ウ マ チ 科	小 児 科	外 科	整 形 外 科	形 成 外 科	脳 神 経 外 科	皮 膚 科	泌 尿 器 科	婦 人 科	眼 科	耳 鼻 咽 喉 科	歯 科 口 腔 外 科	麻 酔 科	ソ ビ テ イ シ ョ ン 科	放 射 線 科	持 参 薬 科	合 計
4月	465	0	456	46	18	236	633	94	415	89	448	231	11	0	0	152	0	0	49	25	0	5	0	10	3,559
5月	394	0	538	73	0	258	512	91	471	63	626	108	23	0	0	228	0	0	58	24	0	16	0	18	3,580
6月	445	0	414	204	0	262	583	109	303	45	640	171	22	0	0	207	0	0	47	25	0	0	0	8	3,387
7月	452	0	431	311	1	279	599	98	349	142	725	232	10	0	2	281	2	0	37	31	0	0	0	11	3,837
8月	683	0	466	201	1	245	501	77	290	147	627	216	3	0	3	190	0	0	42	22	0	0	0	8	3,749
9月	525	0	404	297	0	259	604	73	360	107	486	182	2	0	1	199	0	0	41	26	0	8	0	17	3,477
10月	405	0	461	205	1	329	708	78	278	75	372	204	8	0	5	205	0	0	43	23	2	9	0	10	3,412
11月	428	0	549	135	0	247	556	85	335	51	467	159	22	0	5	233	0	0	20	19	0	24	0	18	3,444
12月	619	0	654	160	0	172	582	76	264	64	575	246	11	0	5	219	0	0	22	22	1	29	0	11	3,779
1月	592	0	694	191	0	288	584	85	281	63	542	208	23	0	1	226	0	0	25	32	0	8	0	10	3,848
2月	541	0	817	167	0	200	385	141	239	51	455	128	28	0	0	159	0	0	36	19	0	4	0	16	3,497
3月	641	0	844	237	0	190	506	241	251	50	578	256	10	0	8	198	0	0	70	39	1	5	0	11	4,217
合計	6,200	0	6,728	2,227	21	2,965	6,753	1,248	3,836	947	6,541	2,341	173	0	30	2,497	2	0	490	307	4	108	0	148	43,786

## 29. 感染統計・情報

### 2021年度 MRSAデータ(全体)

1) のべ入院患者数とMRSA検出率の推移

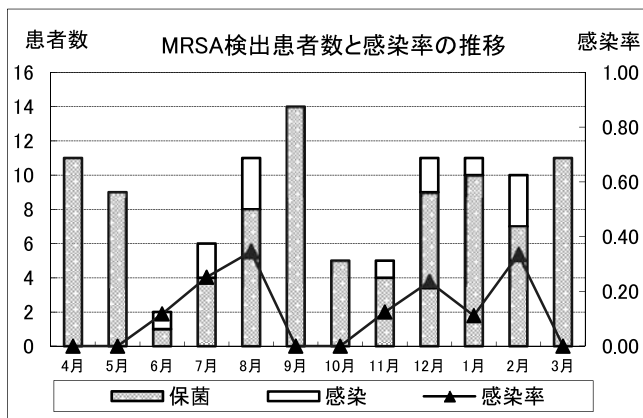
	4月	5月	6月	7月	8月	9月	10月	11月	12月	1月	2月	3月
のべ入院患者数	8,298	8,230	8,479	7,940	8,675	8,562	8,002	8,005	8,508	8,971	8,965	7,318
検出率	1.33	1.09	0.24	0.76	1.27	1.64	0.62	0.62	1.29	1.23	1.12	1.50



\* 検出率 = 検出件数 ÷ のべ入院患者数 × 1,000

2) MRSA検出患者数と感染率の推移

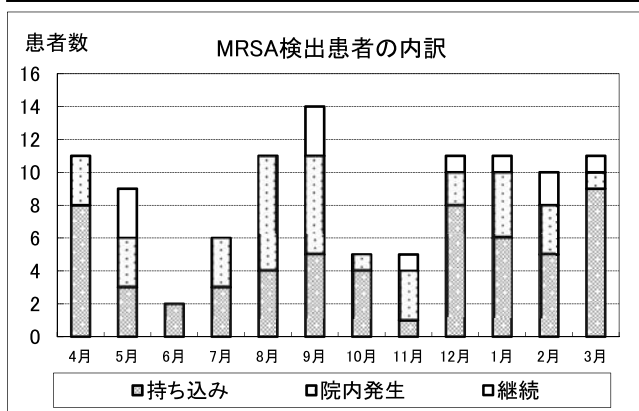
	4月	5月	6月	7月	8月	9月	10月	11月	12月	1月	2月	3月
保菌	11	9	1	4	8	14	5	4	9	10	7	11
感染	0	0	1	2	3	0	0	1	2	1	3	0
感染率	0.00	0.00	0.12	0.25	0.35	0.00	0.00	0.12	0.24	0.11	0.33	0.00



\* 感染率 = 感染患者数 ÷ のべ入院患者数 × 1,000

3) MRSA検出患者の内訳

	4月	5月	6月	7月	8月	9月	10月	11月	12月	1月	2月	3月
持ち込み	8	3	2	3	4	5	4	1	8	6	5	9
院内発生	3	3	0	3	7	6	1	3	2	4	3	1
継続	0	3	0	0	0	3	0	1	1	1	2	1



\* 持ち込み

入院後48時間以内に発生(検出)した場合

\* 院内発生

入院後48時間以降に発生(検出)した場合

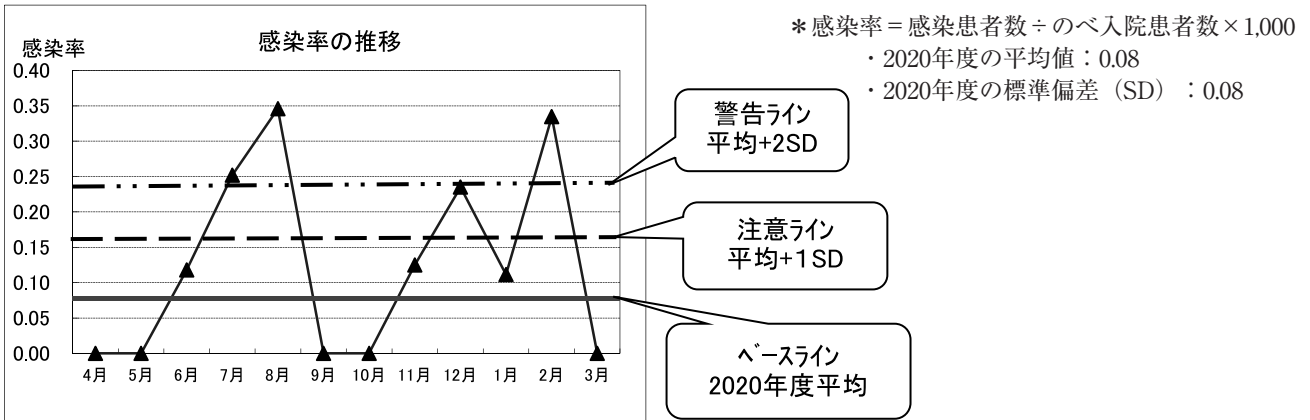
\* 継続

前月から継続して検出されている場合

\* 同一月に同一患者から複数件数検出された場合  
1件としてカウントする

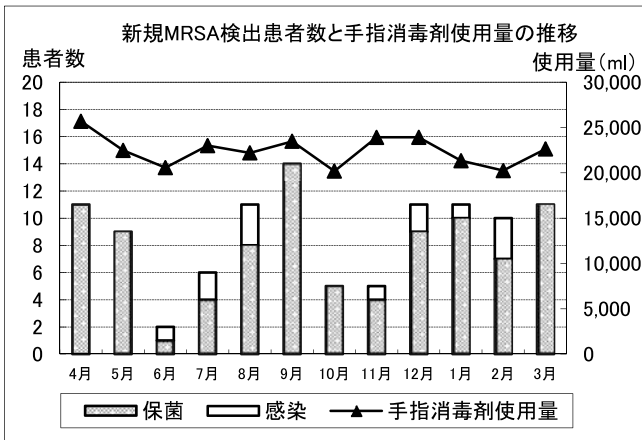
4) 感染率の推移

	4月	5月	6月	7月	8月	9月	10月	11月	12月	1月	2月	3月
感染率	0.00	0.00	0.12	0.25	0.35	0.00	0.00	0.12	0.24	0.11	0.33	0.00



5) 新規MRSA検出患者数と手指消毒剤使用量の推移

	4月	5月	6月	7月	8月	9月	10月	11月	12月	1月	2月	3月
保菌	11	9	1	4	8	14	5	4	9	10	7	11
感染	0	0	1	2	3	0	0	1	2	1	3	0
手指消毒剤使用量	25,680	22,470	20,570	22,996	22,200	23,480	20,188	23,905	23,910	21,330	20,240	22,630



# V I S O 推進活動

## 1. I S O 9 0 0 1 推進活動（品質目標への取組み）

### 1 全体活動

(1) 2021年度 病院品質目標の設定：2021年4月26日

- ・医療の変革に対応した病院運営  
(医療コンサル導入と病院運営の抜本的改革)
  1. COVID-19感染症と通常診療の両立
  2. 医業収入の増加（主に入院診療単価増）
  3. 職員・家族の安全を可能な限り確保
  4. 医師、看護師等、人財の確保と聖域なき抜本的人員計画
  5. 日立製作所の地域貢献への協力
  6. 中期経営計画の見直しと、2025年に向けた再検討
  
- ・全職員が自主的に基本と正道を徹底し、医療安全を確保・推進する
  
- ・院内全体の問題として、各部署・分野の教育・研修体制を確立する  
(教育・研修センタの強化、Web教育の推進)
  
- ・働き方改革として、長時間労働の撲滅、時間外労働の削減、多様な勤務形態への対応、女性スタッフの働きやすい職場環境を作る（特に、今後の法制度に備えた、医師勤務への対応）（タスクシフト含め）

(2) 品質目標の展開

上記の病院品質目標を受け、各部門は各々の品質目標を設定し、P D C Aを回す取組みを行った。従来は、部門の品質目標設定の際には、病院長と他部門責任者を交えた検討会を実施し、品質目標のすり合わせを行ってきたが、今年度は、新型コロナウイルスの感染防止の観点から、病院長と各部門個別で部門品質目標の検討会を実施した。また、10月に予定していた中間報告会についても新型コロナウイルスの対応の為、中止とした。

■2021年4月26日、30日、5月10日、11日、12日、24日、31日（7日間）

：病院品質目標説明会

(全職員を対象に院長より2021年度の品質目標の趣旨を説明)

■2021年5月25日、28日、6月1日、3日、7日（5日間）

：部門品質目標検討会

(各部門責任者より設定した部門品質目標を院長及びISO委員に説明)

■2021年10月5日、6日、7日、8日、12日（5日間）

：部門品質目標検討会【中止】

■2022年3月3日、4日、8日、9日（4日間）

：部門品質目標実績報告会

(各部門責任者より1年間の活動実績を院長に説明)

## 2. ISO 22301 推進活動

(2021年度の主な活動内容)

### 1. 部門別BCMS演習の実施

- ・対策本部にて実施

休日夜間災害発生時の関係者の認識向上と、招集メール内容及び招集範囲の検討、「対策本部設置及び事業継続計画発動基準」に定める対策本部員召集の検証、見直し課題の検討による実効性向上、返答方法の説明。

- ・院内保育園（青葉保育園）にて実施

的確な対応判断と、災害時部門行動フローの有効性及び実効性向上の確認。

想定は、大規模地震発生初期、停電、火災（小火程度）発生。

### 2. 対策本部設置及び事業継続計画発動基準の変更

休日・夜間時に震度6弱以上の地震が発生した際は、参集指示が無くても参集する決まりであったが、「誰が向かっているか」等が把握できない為、震度6弱以上の際にも、対策本部員及び代行者へ招集メールを発信し、

「①会議の出席可否②参集時の到着時間③フリーコメント」を返信する基準に変更した。

## 3. 統合マネジメントシステム推進活動

QMS（品質）とBCMS（事業継続）を統合管理し、以下を実施。

- ・組織内外の課題の抽出
- ・利害関係者とそのニーズの抽出
- ・各部門における必要資源の特定
- ・各部門におけるリスク・機会の抽出と年間を通じた対応
- ・各部門における必要力量の特定と、力量向上計画の策定及び年間を通じた取組み
- ・統合内部監査の実施
- ・統合マネジメントレビューの実施

#### 4. 統合マネジメントシステム審査：2021年6月9日～11日

- (1) 適用規格：ISO9001\_2015版（定期審査）、ISO22301\_2012版（更新審査）
- (2) 審査員：審査員3名+医療専門家1名
- (3) 統合マネジメント審査プログラム（Web会議システム（ZOOM）によるリモートでの審査）

	チーム 1		チーム 2
6/9	・オープニングミーティング（20分）		
	・トップマネジメントインタビュー（50分）		
	企業内概略見学		
	・ISO事務局審査（共通事項）（70分）		
	・ISO事務局審査 （QMS関係）（100分）	・在宅医療推進センター （100分）	・入退院支援センター（60分）
6/10	・ISO事務局監査 （BCMS関係）（100分）	・地域医療連携推進センター （100分）	・教育・研修センター（60分） ・リハビリテーション科 （80分）
	・経営支援センター（75分） ・安全管理センター（75分） ・放射線技術科（110分） ・薬務局（120分）	・臨床工学科（120分） ・施設管理係（140分） ・栄養室（120分）	・医事・経理グループ（120分） ・検査技術科（120分） ・看護局_外来 呼吸器内科（140分）
6/11	・総務係、患者サポートセンター （140分）	・看護局_4階西病棟 循環器内科（140分）	・総合健診センター（140分）
	・クロージングミーティング（40分）		

#### (4) 結果

不適合なし、改善の機会13件の指摘を受けた。

また、13件のグッドポイントが挙げられた。

統合レベル審査では、昨年に引き続き『プレミアムステージ（完成された統合システムを効果的に運用し、各規格のもつ利点の相互作用や相乗効果の活用によって、高いレベルでの事業目標の達成やパフォーマンス向上が図られているレベル）』をクリアした。



## 5. ISO管理指標実績

### 5.1 2021年度 インシデント報告集計結果

(1) インシデント報告件数：1,024件

(2) 部署別件数

部署	件数
医務局	28
看護局	877
入退院支援センタ	4
薬務局	20
放射線技術科	21
検査技術科	22
栄養室（委託含む）	6
健康管理統括室総合健診センタ	3
臨床工学科	1
リハビリテーション	20
在宅医療推進センタ	4
地域連携	2
医療クラーク	12
事務局（委託含む）	4

(3) 内容別件数

内容	件数
薬剤（内服・外用）	143
薬剤（注射・造影剤）	182
輸血	1
検査	113
治療処置	74
医療機器	12
ドレーン・チューブ類	166
療養上の世話 （食事・褥瘡・誤嚥）	69
転倒・転落	171
その他	93

(4) 転倒・転落率

	2019年度	2020年度	2021年度
転倒率（‰）	2.21	1.97	1.71
総数	225	187	171

(5) 是正・予防処置内容

部署	内容	対策
放射線技術科 看護局外来	造影検査前の クレアチニン 値確認	・血液ガス測定の必要性 確認 ・検査前のクレアチニン 値共有
医療クラーク	書類作成間違い	・書類作成時のフロー 作成
放射線技術科	持続グルコース 測定器の運用	・装着患者の検査前後 の対応統一
看護局外来 （内視鏡室）	内視鏡室スコ ープ洗浄	・洗浄機のタッチパネル 画面の確認方法の統一
手術室	術前マーキング	・術前マーキング針の 保管やカウント実施 の統一
薬務局	麻薬取り扱い	・麻薬金庫内の表示と 注意喚起
臨床工学科	医療機器不具 合時の対応	・医療機器の不具合発生 時について手順作成
手術室	化学熱傷	・消毒薬適量使用タニケ ット側の垂れ込み防止 （パット使用）
循環器内科	カテーテル検査 デバイス確認	・耐圧前、形状確認、 透視でデバイス位置 を確認
看護局	透析前体重測定	・初回体重測定方法の共 有（伝達事項に入力）
看護局	内視鏡検査体 位変換時方法	・明確な人員配置 ・モニターやライン類 の整備

(6) 要点

インシデント報告総件数は1,024件であった。概要別に見ると、「薬剤に関するもの」が最も多く注射関連事例に注意喚起を行った。また転倒・転落については転倒率1.71%であり、「転倒・転落防止フロー」の効果があつたと考えている。今後も骨折等の重大事例の発生がないよう継続していく。

是正処置については継続監視を行い再発防止につとめた。今年度、新たに是正処置として挙げたインシデントは11件であり、今後3年間、継続的にフォローしていく予定である。

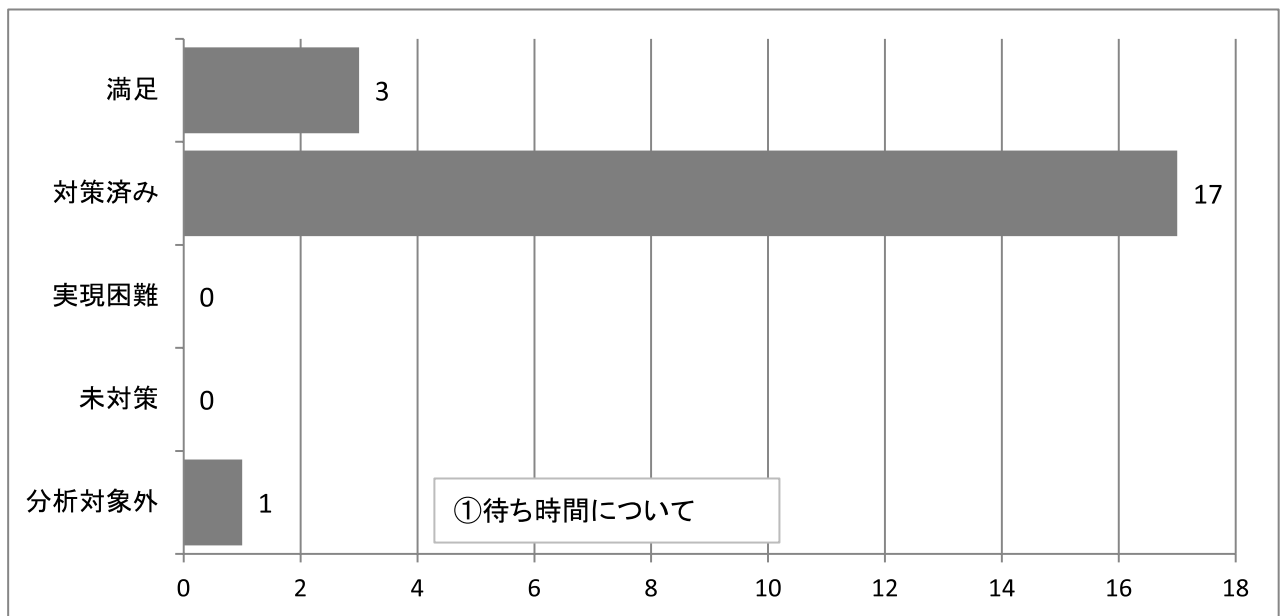
## 5. 2 患者ご意見分析およびご意見対応率

・ご意見投稿件数：21件・・・（投稿者数：18人）

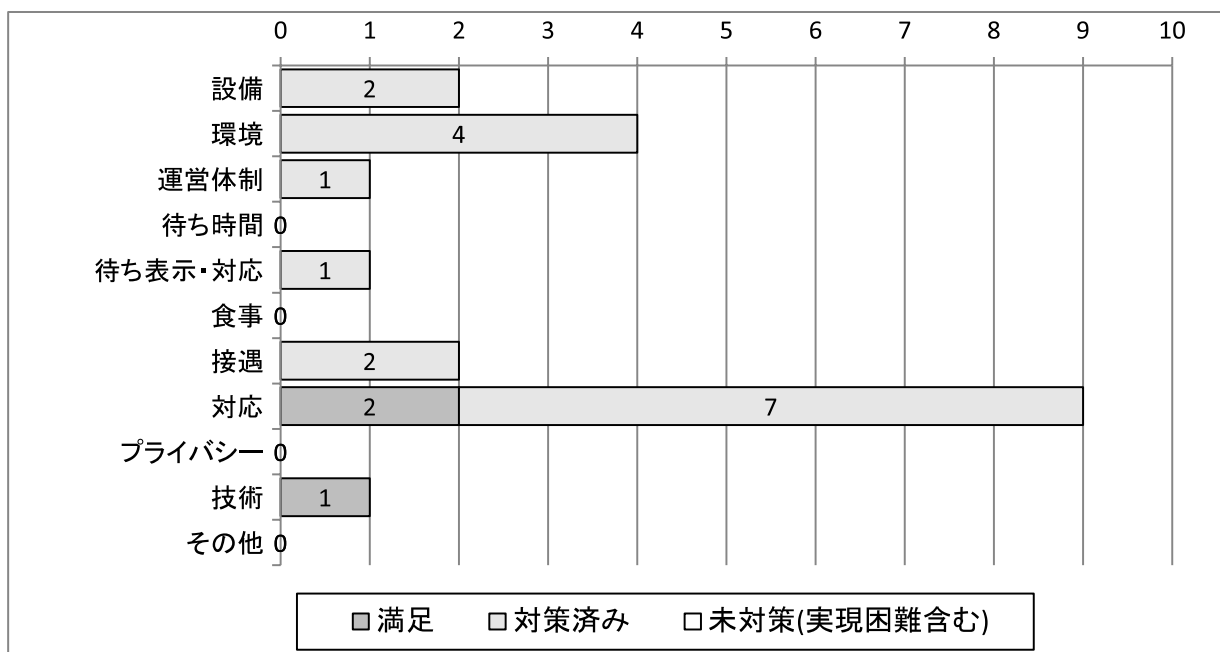
期間：21年4月～22年3月

対応率	今回		前回	
		21件	100.0%	27件

### ご意見対応状況



### ご意見分類別件数（分析対象外除く）



### 5. 3 外来患者満足度調査結果

#### (1) 調査対象、調査期間及び回収率

来院患者に、受診科に関わらず配布。

配布日時	配布数	回収数	回収率(%)	備考
2021/12/16(木)・12/17(金) 8:00~16:00	627	535	85.3	

#### (2) アンケート調査結果

- ・満足度選択項目結果：(4)に示す
- ・自由記述集計：(5)に示す

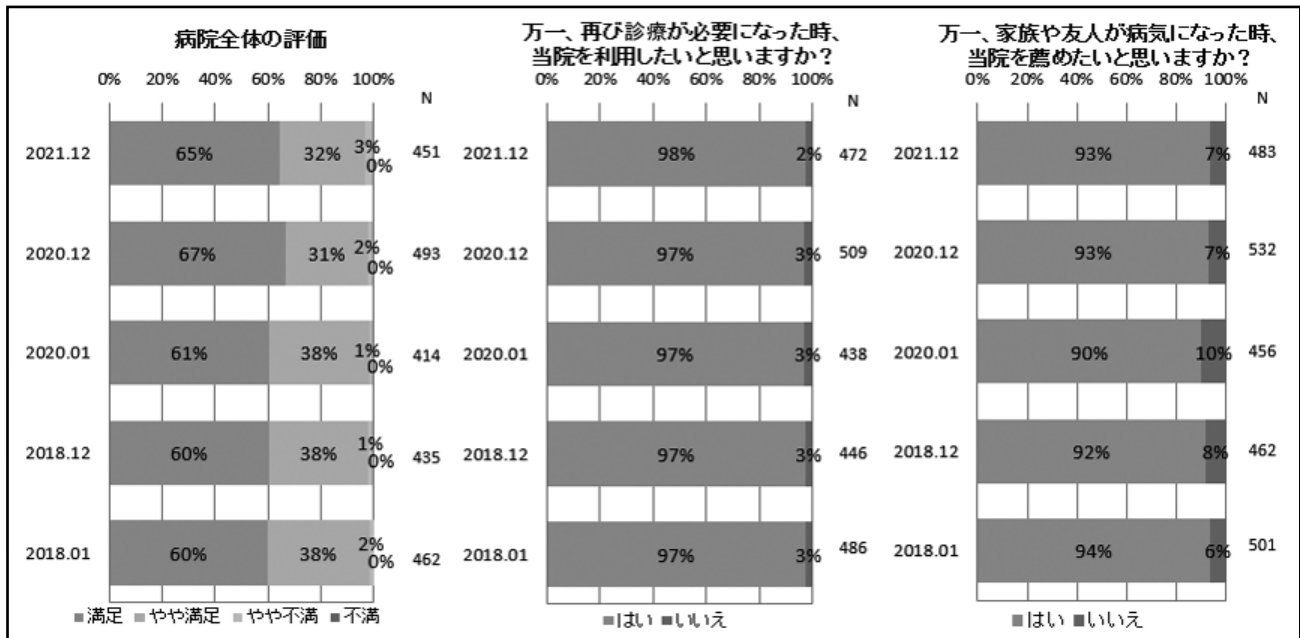
#### (3) まとめ

①総合的な印象は次のようであった。

- ・「病院全体の評価」  
満足：65%で、前年度と比較して2%低下。
- ・「万一、再び診療が必要になった時、当院を利用したいですか？」  
はい：98%で、前年度と比較して1%向上。
- ・「万一、家族や友人が病気になった時、当院を薦めたいと思いますか？」  
はい：93%で、前年度と比較して横ばい。

#### (4) 満足度選択項目結果

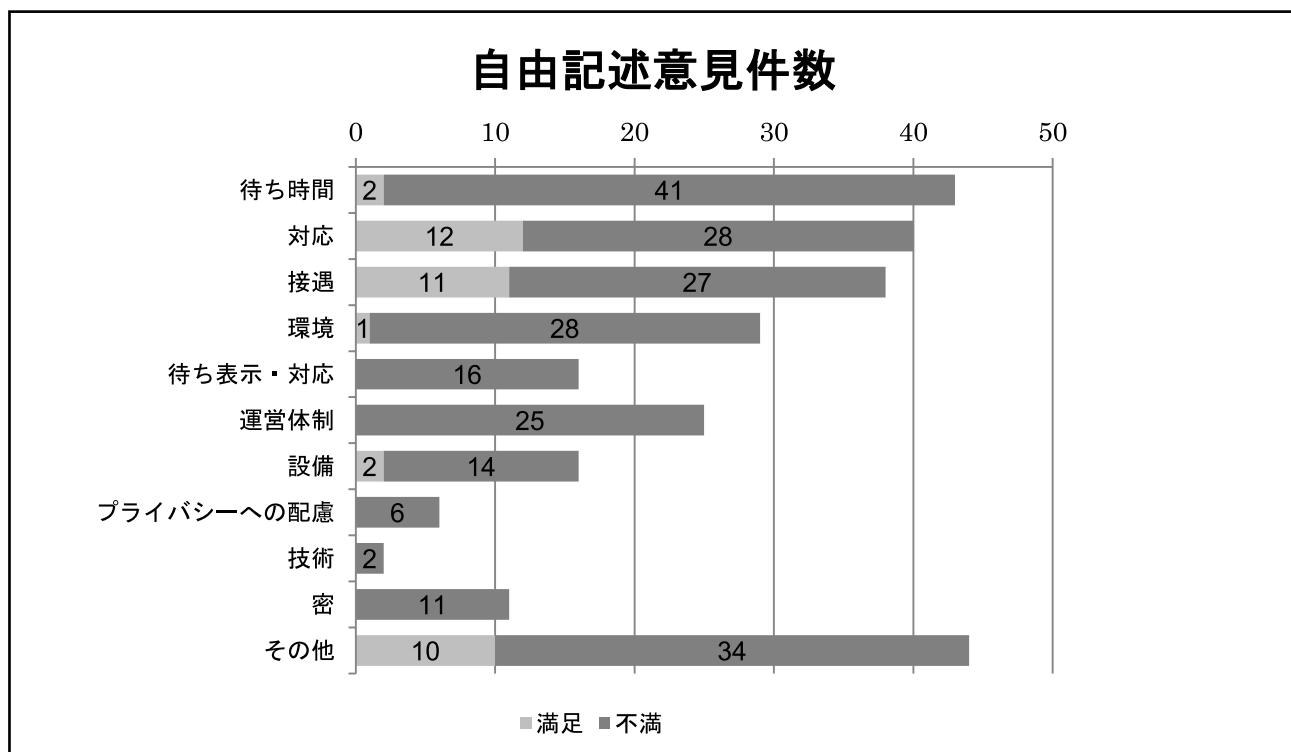
①総合的な印象に関する質問



②その他の質問

項目名	前年度と比較
職員の対応	向上：看護師、放射線技師、臨床検査技師、医療相談室、清掃員、警備員 横ばい：受付、医師、売店員、駐車場係員 低下：会計
医師による説明	横ばい
待ち時間	向上：診察開始までの待ち、診察時間-予約時間 横ばい：- 低下：会計待ち
病院の印象	向上：待合室、プライバシーへの配慮、 横ばい：病院内の清潔度、受付システム、医療の質・内容、医療機器の整備 低下：案内表示・掲示、

(5) 自由記述内容別件数内



項目	内容
待ち時間	受付、診療、会計の待ち 等
対応	個々の事象に対する対応、患者への説明 等
接遇	言葉遣い、態度、愛想、表情、私語 等
環境	清掃、院内表示、騒音、照明、備品 等
待ち表示・対応	受付、診療、会計等の待ち 等
運営体制	予約制、診療の順番、駐車料金 等
設備	建屋、設備、機器、物品の設置 等
プライバシーへの配慮	患者のプライバシーの扱いに関すること
技術	採血技術 等
密	患者等の密に関すること
その他	上記以外

5. 4 入院患者満足度調査結果

(1) 調査対象、調査期間及び回収率

当院を退院した患者を調査対象とした。

実施年月	配布日	配布数	回収数	回収率(%)	アンケート用紙作成元	備考
21年 8月	8/20～9/19	349	292	83.7%	全日病	
22年 1月	1/20～2/19	335	236	70.4%	全日病	

(2) アンケート調査結果

満足度選択項目結果：(4) に示す

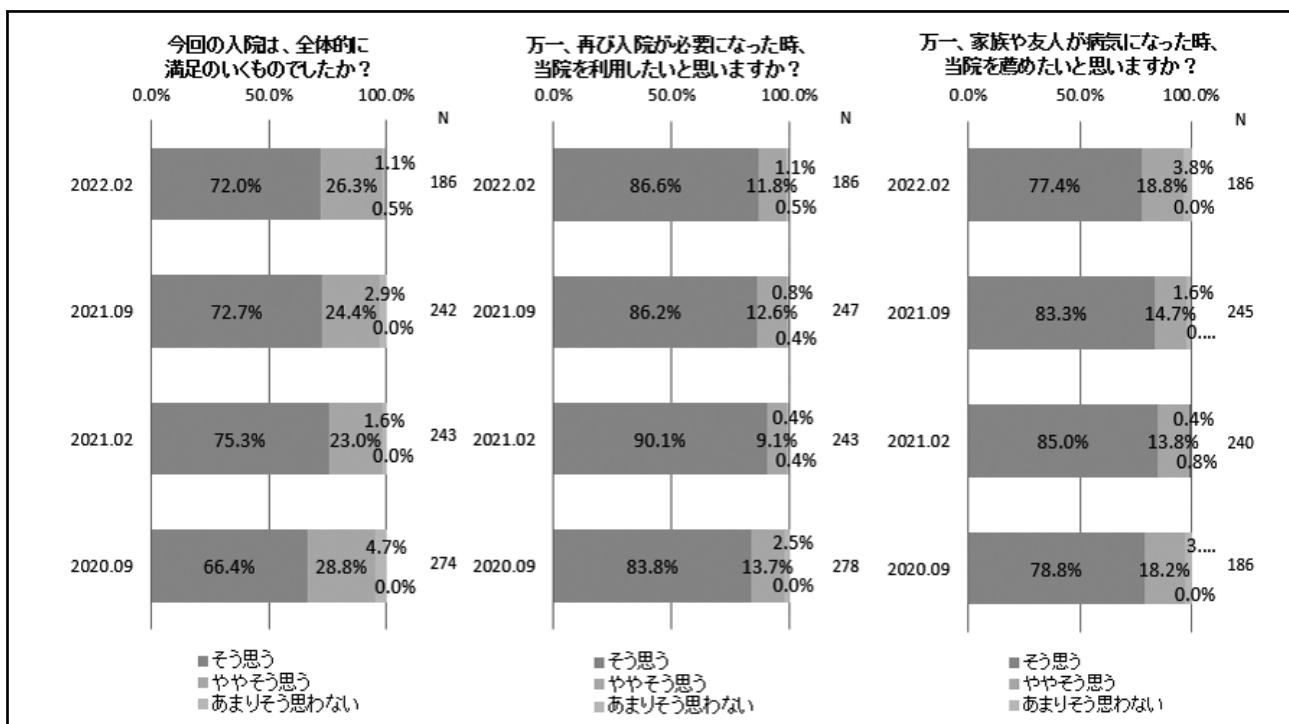
(3) まとめ

総合的な印象は次のようであった(数値は22年1月実施分)。

- ・「今回の入院は、全体的に満足のいくものでしたか？」  
満足：72.0%で、過去と比較して横ばい。
- ・「万一、再び入院が必要になった時、当院を利用したいと思いますか？」  
満足：86.6%で、過去と比較して横ばい。
- ・「万一、家族や友人が病気になった時、当院を薦めたいと思いますか？」  
満足：77.4%で、過去と比較して低下。

(4) 満足度選択項目結果

① 今回の入院の総合的な印象に関する質問



② その他の質問

項目名	傾向
医師の対応	向上：－ 横ばい：－ 低下：症状・治療・検査などに関する説明 対応（態度・言葉遣い・親切さ・熱心さ・責任感等） 技術（処置・治療等）
看護師の対応	向上：－ 横ばい：入院生活上や退院後の生活等の説明、 対応（態度・言葉遣い・親切さ・熱心さ・責任感等） 低下：技術（処置・治療等）
食事	低下
清掃	低下
プライバシー	低下

**(株) 日立製作所 ひたちなか総合病院年報第21号**

**2021年**

発 行 者：吉 井 慎 一

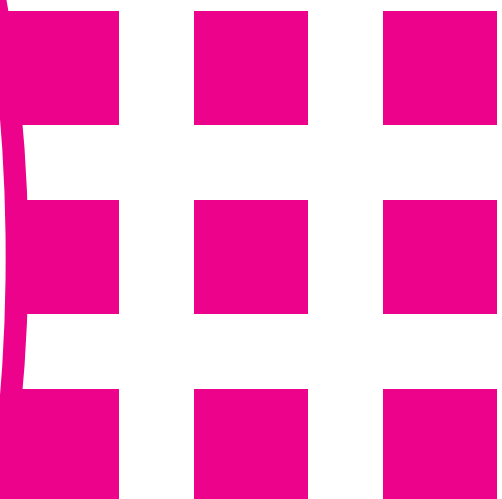
発 行 所：(株) 日立製作所 ひたちなか総合病院

〒312-0057 茨城県ひたちなか市石川町20番1

TEL 029-354-5111

ホームページアドレス

<http://www.hitachi.co.jp/hospital/hitachinaka>



HITACHINAKA GENERAL HOSPITAL