

# 通天閣フィギュア ペーパークラフト

貯金箱にもなるよ



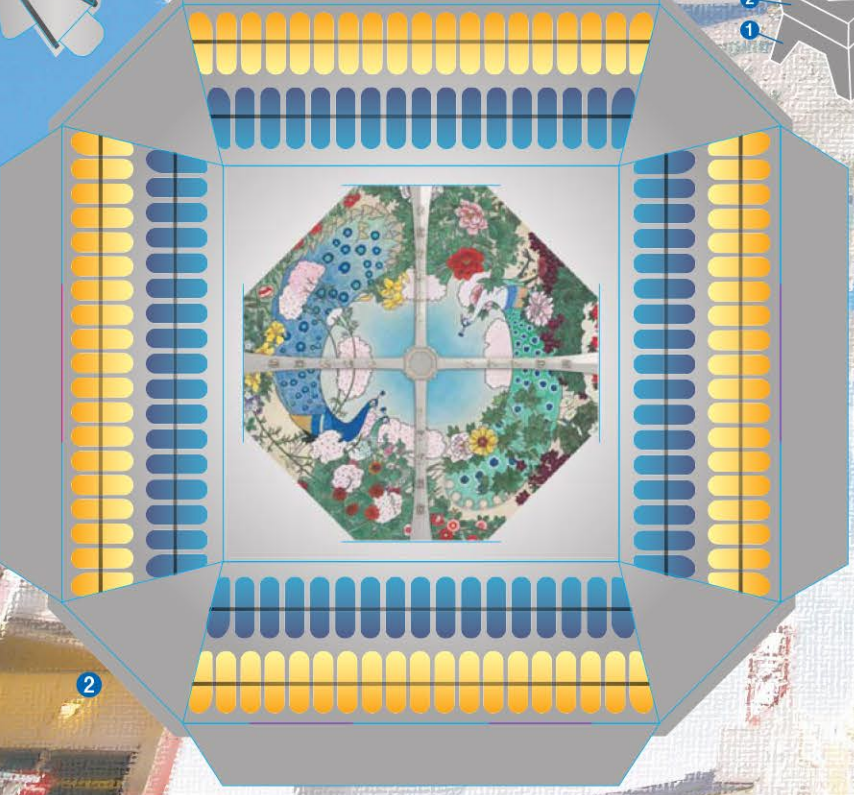
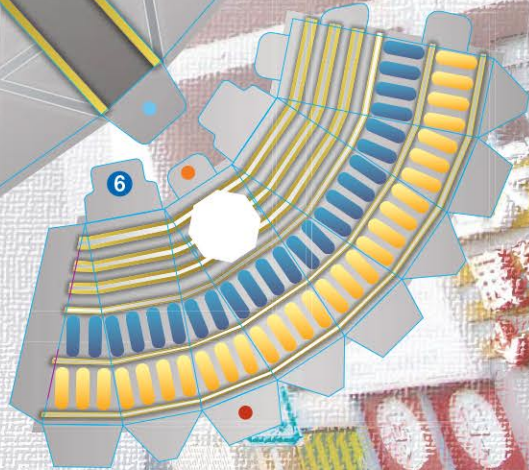
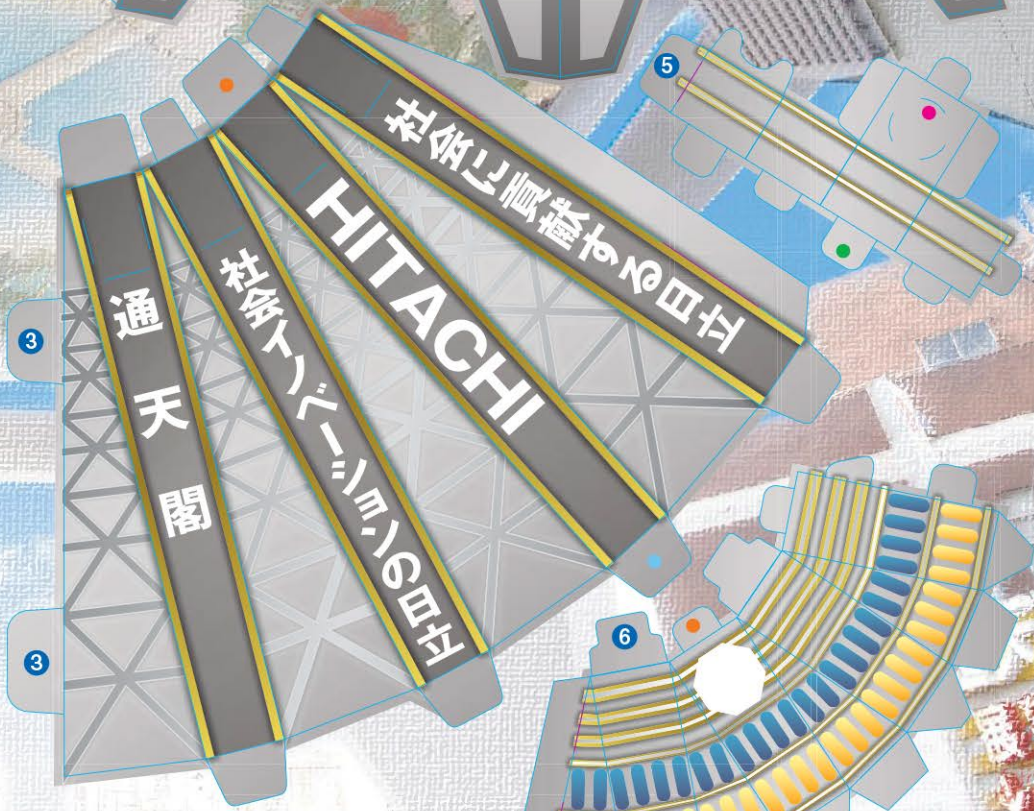
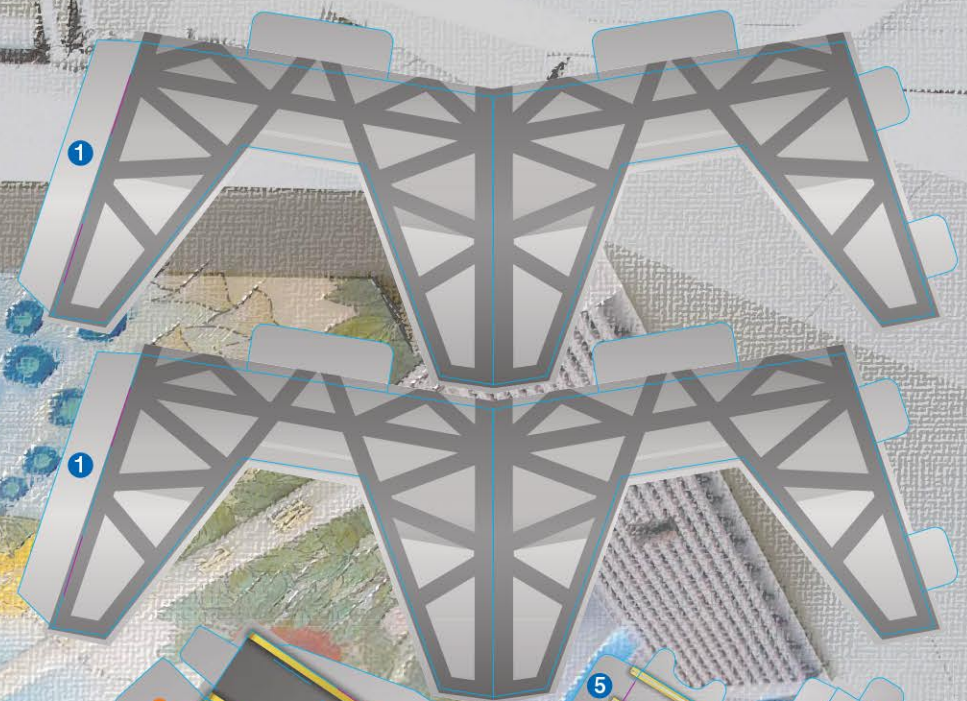
▼ COIN



## つくりかた



ていねいにくりぬいて番号順に組み立ててください。  
差し込み口の色を合わせてください。



できあがり  
縮尺550:1

2

6

8

7

7

7

7

4

5

6

8

7

3

2

1

1

1

5

3

3

6

4