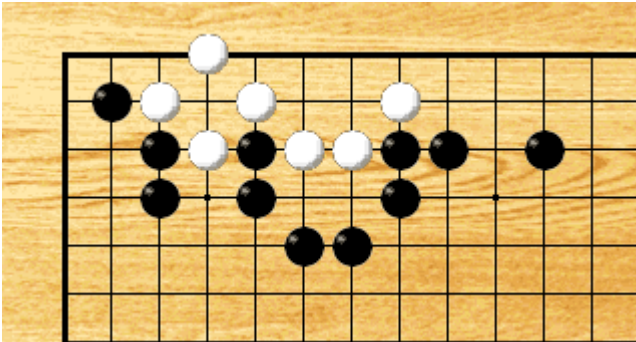


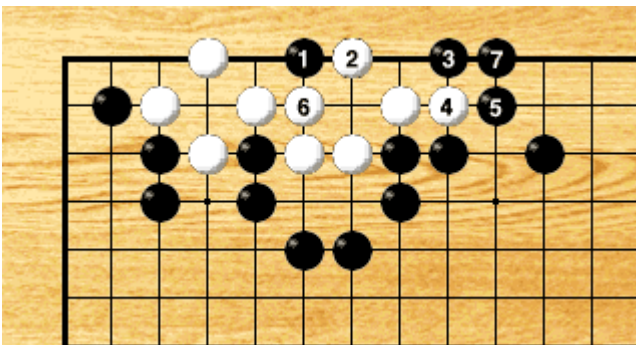
初級

問題



黒先。

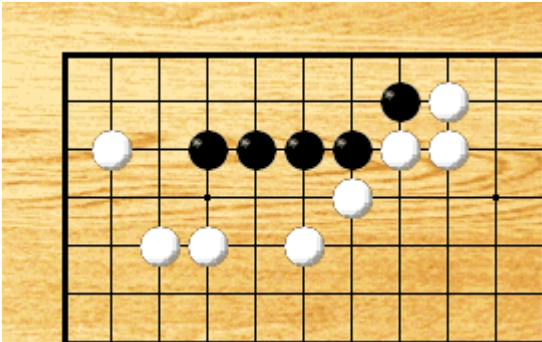
答え



黒1が急所で、白2なら黒3から7で白死です。  
黒1で4は白1で白生きとなります。

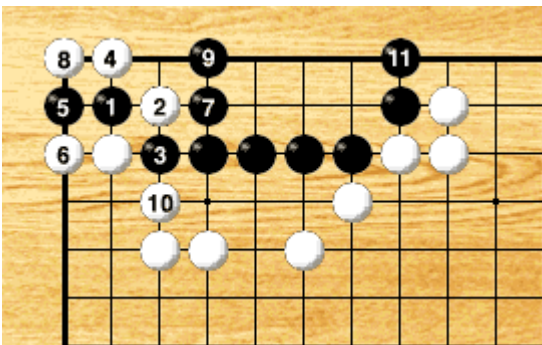
中級

問題



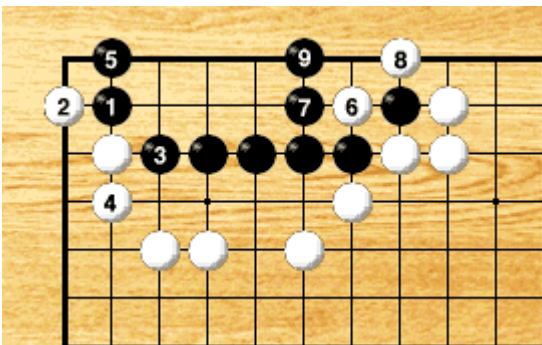
黒先。

答え



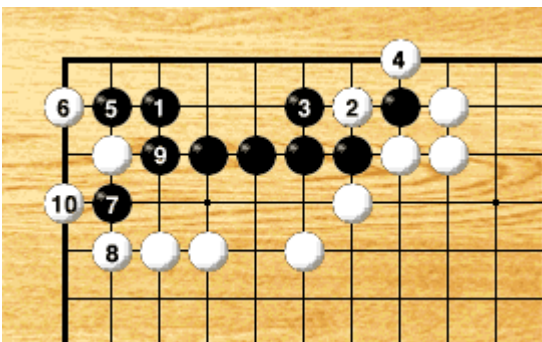
黒1から9が好手で、白10のとき黒11で黒生きます。

変化図



白2なら黒3から9で黒生きです。

失敗図



黒1は白2から10でコウになります。