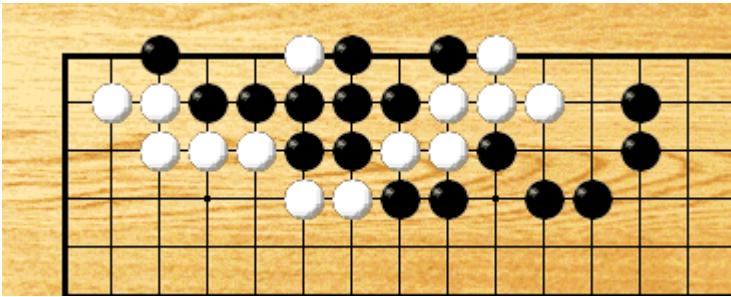


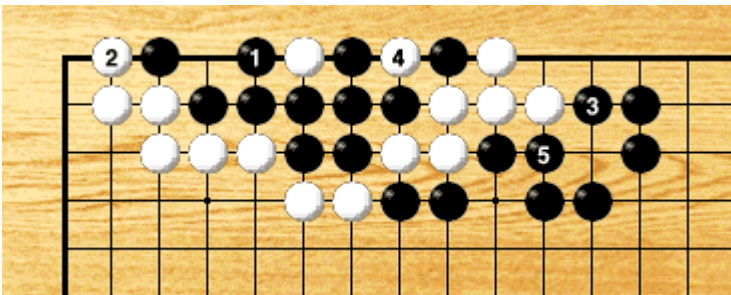
初級

問題



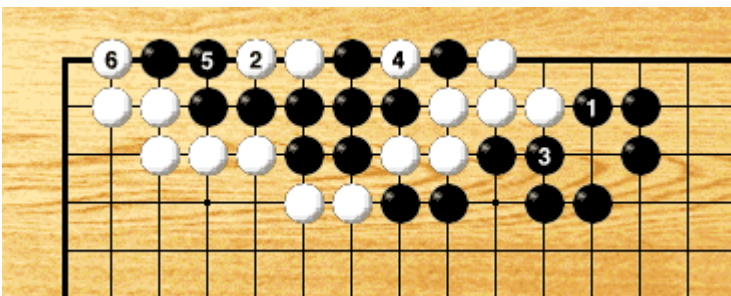
黒先。

答え



黒1が好手で、白2なら黒3、5で攻め合いは両
コウで黒勝ちです。

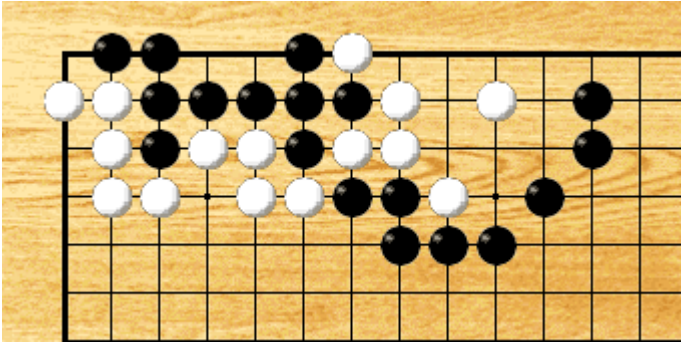
失敗図



黒1と詰めるのは、白2と打たれて、白6まで白
の一手ヨセコウになります。

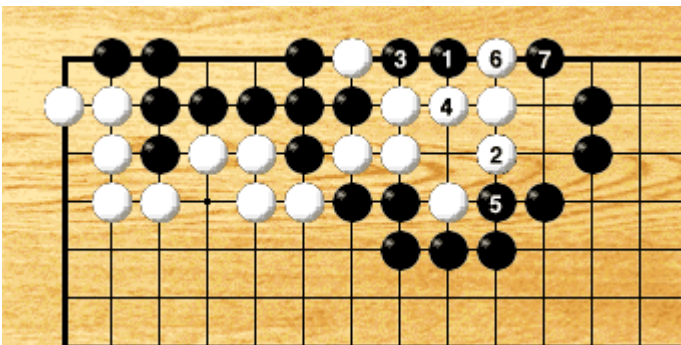
中級

問題



黒先。

答え

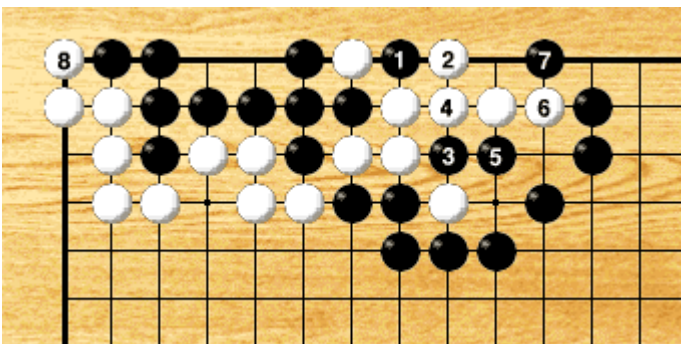


黒1が急所で、白2なら黒3から9まで、攻合いは両コウで、黒勝ちです。

⑧ : ③ の左 トル

⑨ : ③ の所 トリ返す

失敗図



黒1は白2と打たれて、コウになります(白の一手ヨセコウ)。