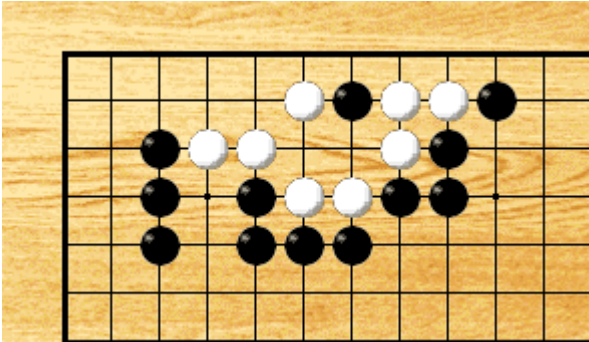


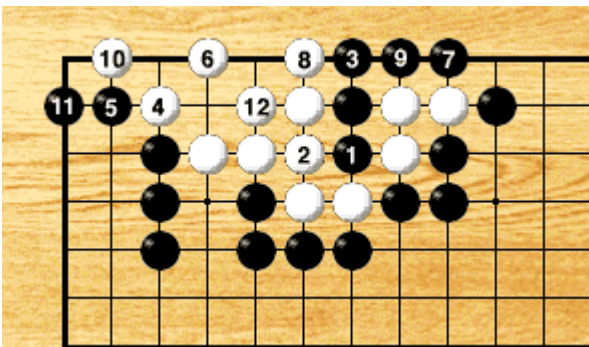
初級

問題



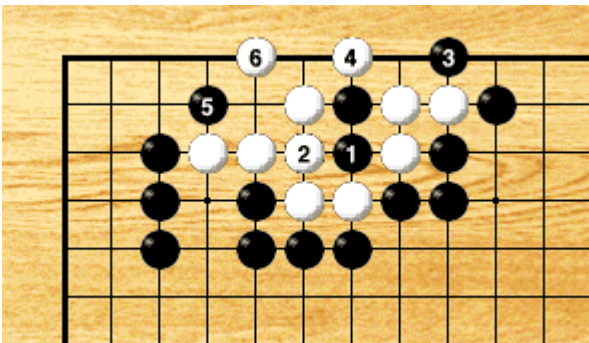
黒先。
(白全部を取ることはできませんが)

答え



黒1から3サガリが好手で、白は4以下12まで生きるほかな
く、黒は9までで白三子を先手で取ることができます。

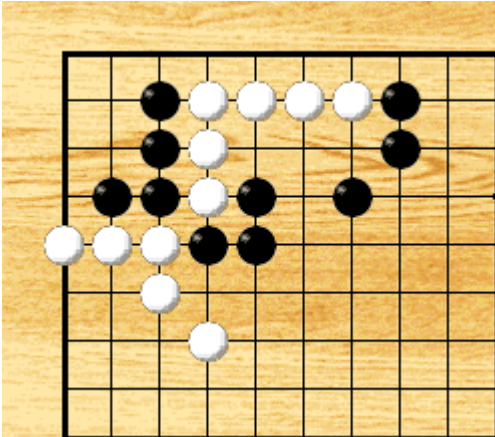
失敗図



黒3は白4、6で白無事です。

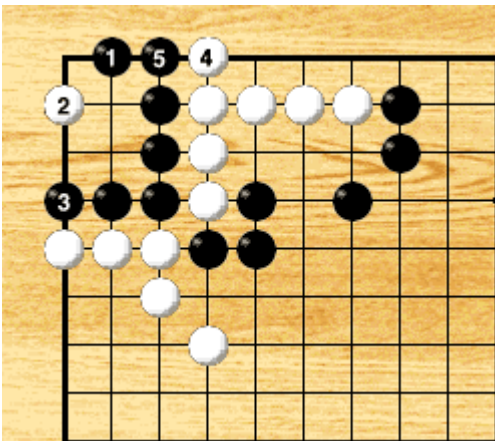
中級

問題



黒先。

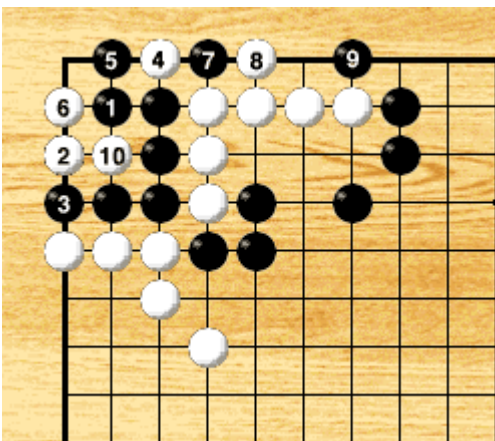
答え



黒1が急所。

白2なら黒3、5とひろげて、黒の手数は7手、白は6手で、攻合い黒勝です。

失敗図



黒1は白2以下10までコウになります。