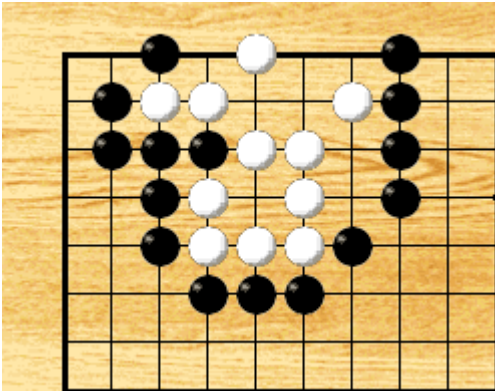


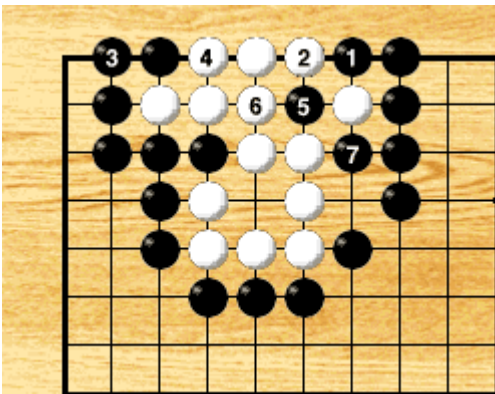
初級

問題



黒先。

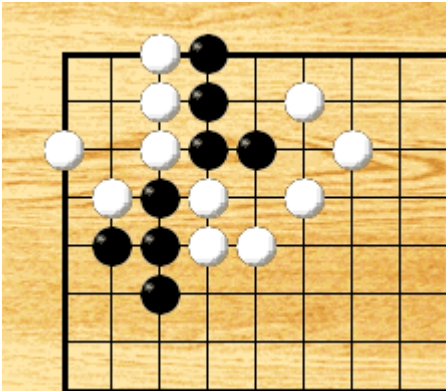
答え



黒 1 から 3 が好手で、白 4 なら黒 5、7 で白死です。
白 4 で 7 なら黒 6 で白死です。

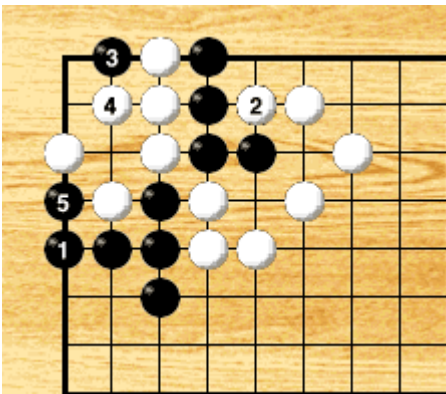
中級

問題



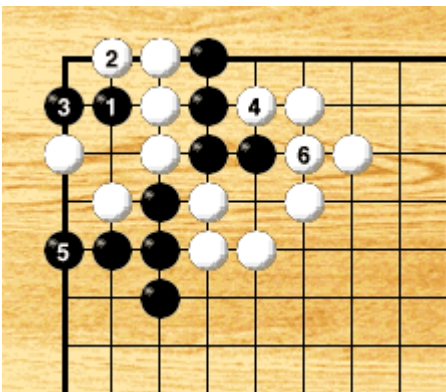
黒先。

答え



黒 1 から 3 が好手で、コウになります。

失敗図



黒 1 は白 2、4 で攻合い黒負けとなります。