

【重要】注意事項

JP1/NETM/Remote Control Agentご使用時の注意

日立ソフトウェア製品 JP1/ServerConductor/Agent(本システム装置に標準添付)のリモートコントロールサービス または JP1/NETM/Remote Control Agent(別売)を利用し、本システム装置をリモートコントロールする場合、システム装置にインストールされている表示ドライバを削除し、オペレーティングシステム(以下 OS)標準の表示ドライバを適用する必要があります。

以下に示す対象製品をご確認いただき、手順に従って、OS 標準の表示ドライバを適用していただきますよう、お願い申し上げます。

1.事象

次項以降に示す対象機種、対象 OS において、日立ソフトウェア製品 JP1/ServerConductor/Agent (本システム装置に標準添付)のリモートコントロールサービス または JP1/NETM/Remote Control Agent (別売)を利用し、対象機種のリモートコントロールを行う場合、以下の事象が発生する可能性があります。

- ユーザー切り替え操作後の OS へのログイン時に STOP エラー(ブルースクリーン)が発生

2.対象機種

次のシステム装置が対象となります。

- ・ HA8000/RS220 AJ/BJ/CJ/DJ/FJ/GJ/HJ/JJ/KJ/LJ モデル
- ・ HA8000/RS210 AJ/BJ/CJ/FJ/GJ/HJ/JJ/KJ/LJ モデル
- ・ HA8000/RS110 AJ/BJ/CJ モデル
- ・ HA8000/TS20 AJ/BJ/EJ/FJ/GJ/KJ/LJ モデル
- ・ HA8000/TS10 AJ/BJ/CJ/DJ/EJ/FJ/JJ/KJ モデル

3.対象 OS

次の OS および Service Pack (以下 SP) が対象となります。

| 対象 OS | サポートしている SP |
|--|---------------|
| Microsoft® Windows Server® 2008 Standard | SP2 または SP なし |
| Microsoft® Windows Server® 2008 Enterprise | |
| Microsoft® Windows Server® 2008 Datacenter | |
| Microsoft® Windows Server® 2008 Standard without Hyper-V | |
| Microsoft® Windows Server® 2008 Enterprise without Hyper-V | |
| Microsoft® Windows Server® 2008 Datacenter without Hyper-V | |

4.対象ソフトウェア製品

次のソフトウェア製品が対象となります。

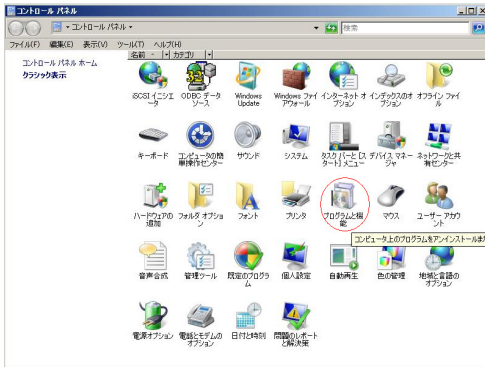
| 対象ソフトウェア製品 |
|---|
| JP1/ServerConductor/Agent のリモートコントロールサービス |
| JP1/NETM/Remote Control Agent |
| JP1/NETM/DM Manager (リモートコントロールエージェント) |
| JP1/NETM/DM Client (リモートコントロールエージェント) |
| JP1/NETM/DM Client - Remote Control Feature |

5. OS 標準表示ドライバ適用手順

□ OS 標準表示ドライバ適用の手順

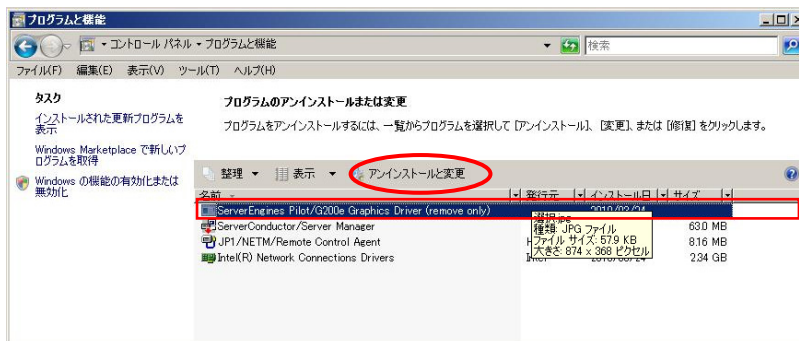
システム装置の表示ドライバを次の手順に従って更新します。

- 1 システム装置の電源を入れます。
- 2 Administrator 権限でログオンします。
- 3 「スタート」メニューから「コントロールパネル」－「プログラムと機能」を選択します。

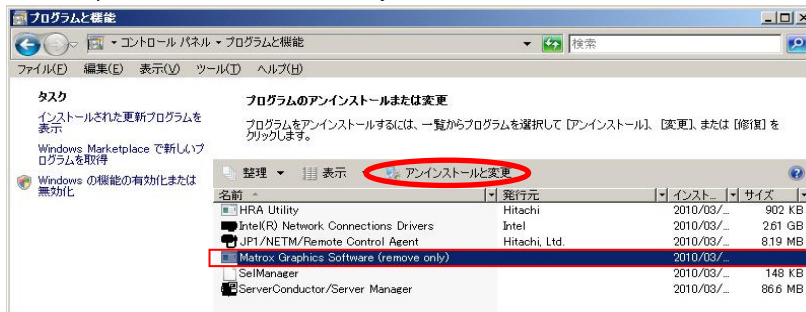


- 4 "ServerEngines Pilot/G200e Graphics Driver (remove only)" または "Matrox Graphics Software (remove only)" を選択し、[アンインストールと変更] ボタンをクリックします。

- "ServerEngines Pilot/G200e Graphics Driver (remove only)" が表示される場合



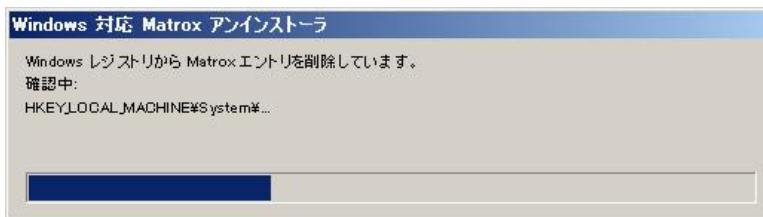
- "Matrox Graphics Software (remove only)" が表示される場合



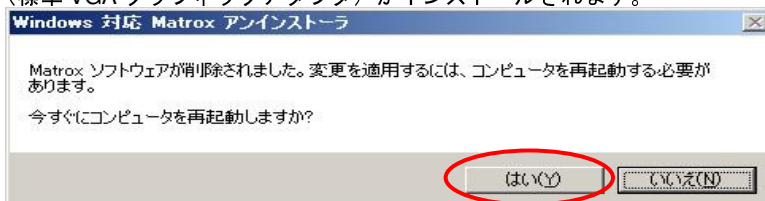
- 5 次の画面で [はい] ボタンをクリックします。



“Windows 対応 Matrox アンインストーラ” が表示ドライバを削除します。



- 6 次の画面で [はい] ボタンをクリックします。システム装置が再起動し、OS 標準の表示ドライバ (標準 VGA グラフィックアダプタ) がインストールされます。



□ 解像度の再設定

システム装置を再起動後は、解像度が「800×600 ピクセル」になります。次の手順で解像度を再設定してください。

- 1 Administrator 権限でログオンします。
- 2 「スタート」メニューから「コントロールパネル」－「個人設定」－「画面の設定」を選択し、お好みの解像度に変更します。