

ビッグデータ分析システムの導入を迅速に実現する 「かんたんHadoopソリューション for ログ解析(QlikView & JP1)」

時々刻々と収集される膨大なデータをスピーディに分析することで、新たなビジネスチャンスの発見につなげていくというビッグデータへの取り組みが進んでいます。そこで日立は、潜在的な活用ニーズが大きいWebサイトのアクセスログを高効率に解析できる、「かんたんHadoopソリューション for ログ解析(QlikView & JP1)」を提供いたします。容易な導入と安心のサポートサービスで、お客様のビッグデータ利活用を強力に支援します。



エンタープライズサーバ
HA8000-bd/BD10

HadoopとQlikViewによる ビッグデータの活用

クラウドコンピューティングの進展や、多機能情報端末、SNS(Social Networking Service)の急速な拡大、センサー技術の進化などを背景に、企業や社会活動で発生するデータが爆発的に増加しています。このため、これらのビッグデータを収集・蓄積・検索・処理・分析し、ビジネスなどに活用するニーズが急速に高まっており、

の実現に向けた技術の1つとして、多数のサーバを並列し、Hadoop^{※1}などを活用して効率的に処理する分散処理システムが注目されています。

「かんたんHadoopソリューション for ログ解析(QlikView & JP1)」は、潜在的な活用ニーズが大きいWebサイトのアクセスログ(以下、Webログ)解析向けに、高集積のエンタープライズサーバ「HA8000-bd/BD10」(以下、HA8000-bd)と、効率的なデータの分散処理を実現す

るHadoop、データの解析・可視化に適したインメモリ型BIプラットフォーム^{※2}である「QlikView」、統合システム運用管理「JP1」といったソフトウェア群を組み合わせ、効率的なWebログ解析が行えるシステムを容易かつ迅速に導入できる形で提供するものです(図1)。

日立は2010年7月に、サーバブレードを業界最高クラスの高密度^{※3}で搭載できるHA8000-bdを製品化。多数のサーバブレードを用いた並列処理が行えることから、Hadoopを活用したデータ分散処理システムのシステム基盤として、学術・研究分野を中心に採用実績を重ねてきました。また2011年2月には、Hadoopと日立の高速データ処理製品を活用した大量データ分散処理のアクセスメントサービスの提供を開始。さらに2012年2月には「HA8000-bd Hadoop Partnership プログラム」を発足して、パートナー各社との協業によるHadoop関連ソリューションの強化を図ってきました。

今回提供を開始した「かんたんHadoopソ

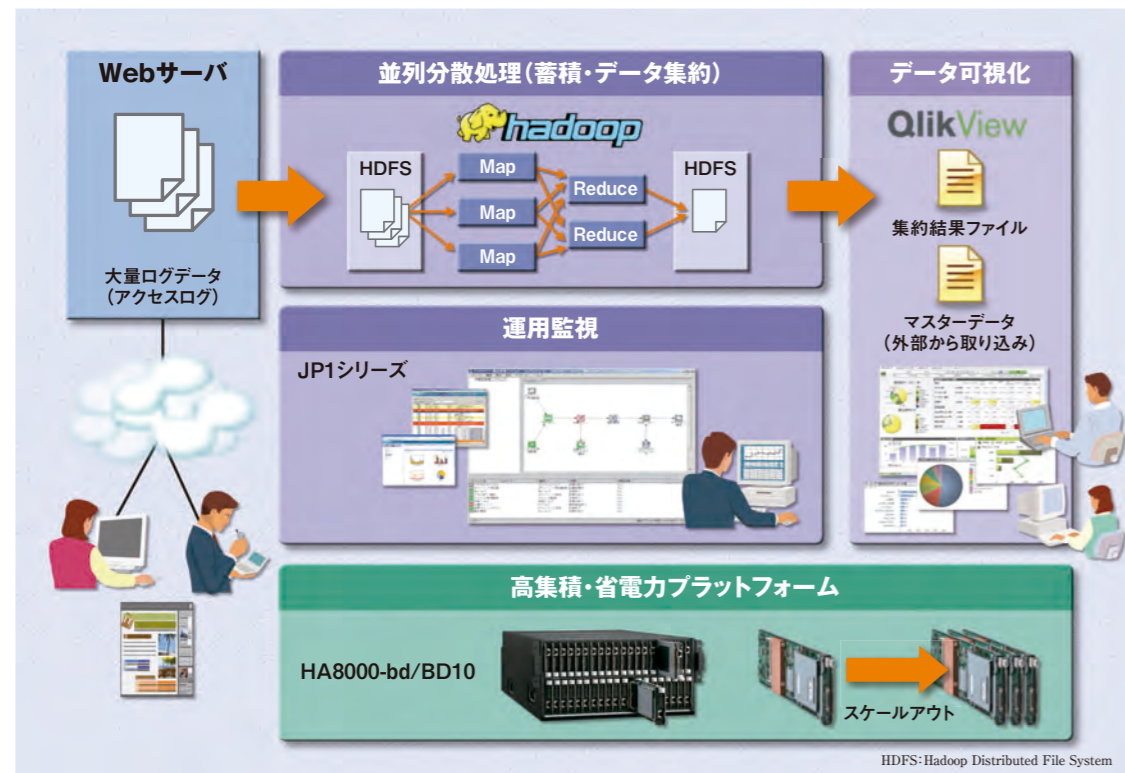


図1 「かんたんHadoopソリューション for ログ解析(QlikView & JP1)」システム構成イメージ

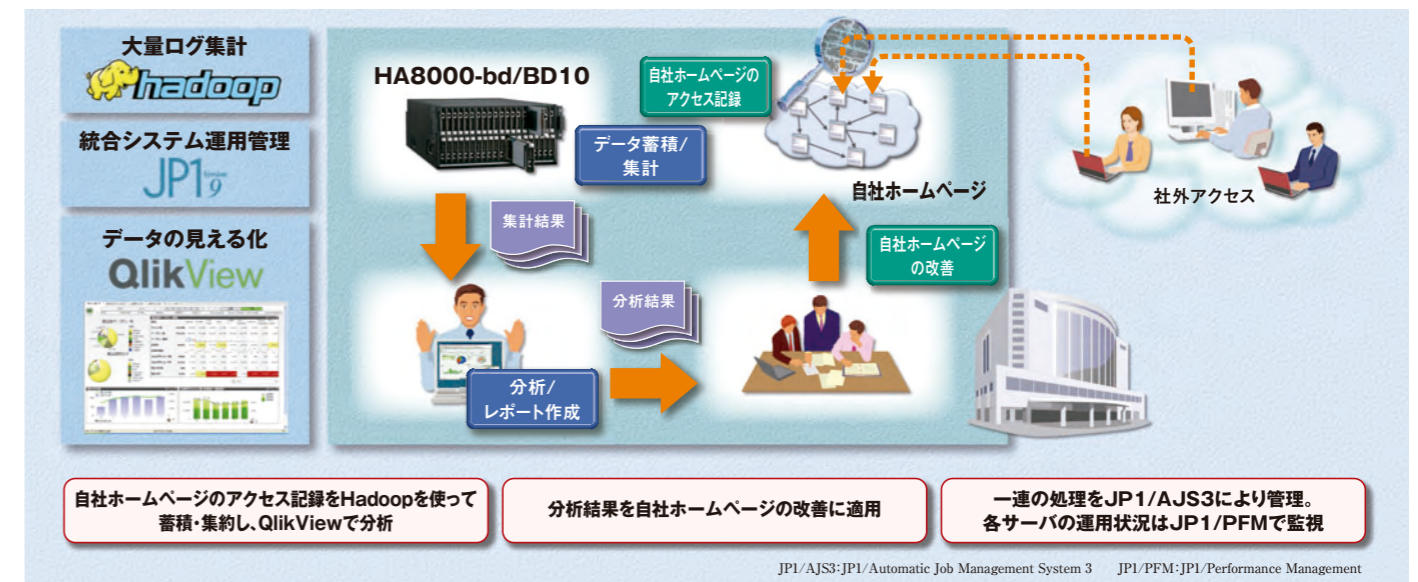


図2 大量のログ分析による見える化

リューション for ログ解析(QlikView & JP1)」は、これらの実績と運用ノウハウを適用したもので、ビッグデータの蓄積・分析システムをスピーディかつ安心して導入いただけるソリューションです。

※1 オープンソースソフトウェアコミュニティ「The Apache Software Foundation」にて開発・公開されている、大量データの効率的な分散処理を実現するソフトウェア基盤
※2 分析対象のデータをすべてメモリ内に保持し、データ処理を高速化する技術を採用したBI(Business Intelligence)向けソフトウェア基盤
※3 2012年5月7日時点(日立調べ)。1スロットブレード(1スロット幅のサーバブレード)を42U(1U:44.5mm)ラックに搭載する場合に1ラックで最大320台のサーバブレードを搭載可能

「かんたんHadoopソリューション for ログ解析(QlikView&JP1)」の特長

■Webログ解析に必要なソフトウェアとサーバをセットで提供

効率的なWebログ解析システムに必要なソフトウェア群やサーバの標準構成を、日立があらかじめ評価・選定して提供することで、複雑で手間のかかるシステム設計の負担を軽減します。本ソリューションでは、大量のWebログのデータを解析者が容易に扱える容量にHadoopで集約処理。処理したデータを、多様な切り口での可視化に適したBIツールQlikViewで解析して見える化を実現(図2、3)。JP1で一連のデータ処理のジョブ管理と各サーバの運用状況監視を行

うことで、運用管理負担を低減します。

■システム構築と立ち上げを迅速化

Hadoop、QlikView、JP1などの各ソフトウェアはHA8000-bdにプレインストールし、初期設定を行ったうえで、日立からお客さまに出荷します。お客さまは、Hadoopなど関連ソフトウェアのインストール作業や、設定に必要な専門知識を詳しく習得する必要がなく、システムの構築、立ち上げに必要な期間を短縮することが可能です。

■すぐにWebログ解析を行えるHadoopサンプルプログラムを添付

Webログのデータ集約処理を行うHadoopのサンプルプログラムを添付しています。Webサーバ用ソフトウェアとして一般的なApacheのログファイルであれば、本プログラムをそのまま使用することも可能で、機器導入後すぐにWebログの解析を開始できます。

また、QlikViewのさらなる

有効活用を支援する「QlikView構築・開発支援サービス」、お客さまの課題解決に最適なシステムの設計・開発を支援する「大量データ処理基盤構築サービス」、JP1によるHadoop運用監視を支援する「JP1連携ソリューション for Hadoop」など、日立グループが提供するさまざまなサポートサービスもラインアップしています。これによりお客さまのシステム企画から実証実験、システム構築・本番稼働までをトータルに支援。ビッグデータの利活用と、新たな価値創出に向けたプロジェクトを安心してスタートしていただけます。

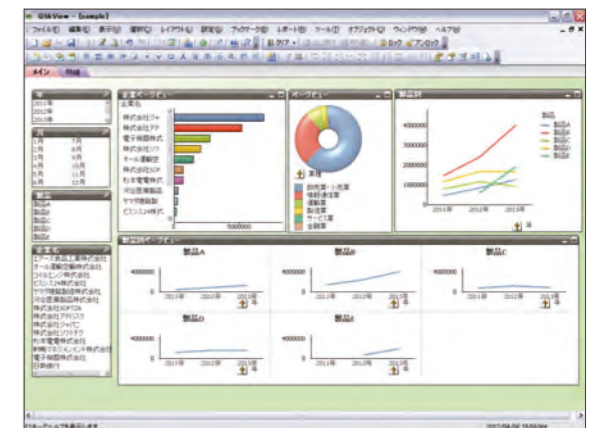


図3 QlikView画面イメージ

お問い合わせ先

HCAセンター
☎0120-2580-12
利用時間 9:00~12:00、13:00~17:00(土・日・祝日を除く)

■ 情報提供サイト

<http://www.hitachi.co.jp/ha8000-bd/>