

2004年9月16日

「温度差のバリアフリー」のご提案。寒い浴室もぼかぼか快適
浴室暖房専用機「ゆとらいふ ふろぼか」を新発売

株式会社日立リビングサプライ*1(取締役社長：児玉 章)は、「冬場の浴室は寒くて入りづらい」「血圧の変動が気になる」などの悩みに対応した浴室暖房専用機「ゆとらいふ ふろぼか」を10月5日から発売します。

浴室や脱衣室の暖房機のニーズは年々高まっており、弊社は浴室乾燥暖房機「ゆとらいふ ふろぼか」を2001年10月に発売し、さらに2002年10月に脱衣室暖房機「ゆとらいふ さらぼか」を発売し好評を得ております。この度、機能を暖房に絞込み、換気口工事を必要としない浴室暖房専用機「ゆとらいふ ふろぼか」を発売します。

本製品は、カーボンランプヒーターの遠赤外線効果で寒い浴室を暖めます。夏は送風機として使うことができ、さわやか入浴が楽しめます。DCモーターを採用し、微風からターボ風までお好みで4段階の風量設定を行えるようにしました。

今後は乾燥、換気機能を持った既発売の浴室乾燥暖房機や脱衣室暖房機と併行販売し、浴室や脱衣室の「温度差のバリアフリー」提案を行ってまいります。

*1：日立ホーム&ライフソリューションの100%子会社。主な業務は日立関連会社製造以外の製品の調達、販売。

本体希望小売価格・発売日

商品名		型式	本体希望小売価格 (税・工事別)	発売日
浴室暖房専用機 「ゆとらいふ ふろぼか」	壁面取付型	HBD-10	オープン	10月5日

発売の背景

暖かい室内から寒い脱衣室・浴室に入ると血管が収縮し、血圧が急に上がると言われており、これが原因の脱衣室・浴室での事故が急増しています。特に65歳以上の浴室事故の80%は冬に発生しています。脱衣室・浴室を暖めると、室温の温度差がなくなり事故を防げると言われており、このような背景から脱衣室や浴室の暖房に対するニーズが高まっています。

今回発売する浴室暖房専用機は、浴室・脱衣室空間における温度差の解消を狙いとして、「ゆとらいふ」シリーズとして発売するものです。

主な仕様

浴室暖房専用機	
型式	HBD-10
設置場所	壁面取付タイプ
消費電力	1,235W (ターボ運転時)
本体質量	約 5.0 k g (本体のみ)
外形寸法	幅 530 × 奥行 150 × 高さ 305mm
適用面積目安	エニツハ [®] 0.75 ~ 1.5 坪以下
ヒーター方式	カーボンランプヒーター(600 / 1200W 切替)
運転モード	暖房 : (ターボ)(強)(弱)(微) 送風 : (ターボ)(強)(弱)(微)
運転タイマー時間 (自動 OFF)	2 時間自動 OFF
リモコン	生活防水ワイヤレスリモコン

風量設定	風量 (m ³ /h)	騒音 (dB)
微風	1 1 0	3 0
弱風	1 8 0	3 8
強風	2 4 0	4 5
ターボ	2 8 0	5 0

取扱い事業部・照会先

株式会社 日立リビングサプライ

商品本部 ライフアメニティー商品部リビンググループ【担当：斉藤】

〒162-0814 東京都新宿区新小川町6-29 アクロポリス東京

電話 : (03) 3260-9611

お客様お問い合わせ先：

株式会社 日立リビングサプライ

電話：0120-880228

ホームページ：<http://www.hitachi-ls.co.jp/>

以上

【添付資料】

<浴室暖房専用機「ゆとらいふ ふろぽか」の特長>

1. お年寄りにやさしい「浴室暖房」

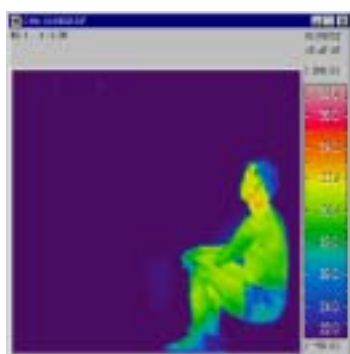
遠赤外線効果のあるカーボンランプヒーターで体の芯まですばやく、じっくり暖まります。カーボンランプヒーターは、放射光のピーク波長が人が一番暖かく感じる3～5 μm にあります。皮膚の下まで浸透し、温点を刺激して体の中から効率的に暖めます。体の芯まで暖まるので湯冷めしにくく、特に冬場の入浴暖房には効果的です。

DCモーター採用により、入浴前はターボ風量、入浴中は微風量でシーンに合った風量設定が行えます。

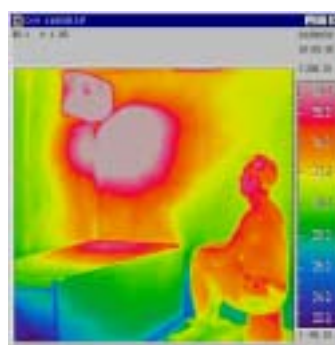
《予備暖房》 入浴前にターボ風量でスイッチオン。入浴時には浴室が暖まっています。一番風呂も快適です。急激な温度差による浴室事故防止にも役立ちます。

《入浴暖房》 入浴暖房で体洗いも暖かく冬のバスタイムも快適に。微風運転で入浴中は静か。カーボンランプヒーター採用により、気化熱による肌寒さも感じません。600W・1200Wの切り替えも出来るので、暖かさの調整が行なえます。浴室が暖まるので冬場の半身浴での使用もおすすめします。

<暖房運転前>



<暖房運転5分後>



2. 夏もさわやか「送風」機能

DCモーターの強力ターボ風量・風速で、夏場のムシムシ感もやわらぎます。浴室の送風機代わりにお使い頂けます。(冷房機能はありません)

3. 生活防水リモコンを採用

リモコンを生活防水にしました。浴室内での使用が可能となり、大変便利です。

4. 簡単な据え付け

浴室の壁面に取付板パネルを固定し、電源コードの通し穴開口および電源接続工事を行えば、簡単に設置ができます。従来機のように換気口は必要ありません。なお、設置工事は、お買い上げ販売店に相談ください。

以上

このニュースリリース記載の情報(製品価格、製品仕様、サービスの内容、発売日、お問い合わせ先、URL 等)は、発表日現在の情報です。予告なしに変更され、検索日と情報が異なる可能性もありますので、あらかじめご了承ください。
