

小形軽量本体ながら、世界最高の吸込仕事率^{*1}(550W)を実現

紙パック不要のクリーナー新「たつまきサイクロン」シリーズを発売

- ハイパワーで集じん性能が高く、マルチ除菌・消臭システム搭載の家庭用掃除機 -

日立ホーム&ライフソリューション株式会社(取締役社長:瀬端久仁雄)は、新開発の「スパイラルたつまきサイクロン方式」を採用し吸込み性能を向上するとともに、除菌・消臭機能を装備し衛生面を徹底的に追求した紙パックスレスのクリーナー「たつまきサイクロン」の新シリーズ3機種を7月15日から順次発売します。

日立独自の「スパイラルたつまきサイクロン方式」は、ダストケースの「倒立サイクロン室」内に入ってきた空気をたつまきのように高速で下から上へ巻き上げ、遠心力で隣接する「集じん室」にゴミを瞬間分離します。特に「倒立サイクロン室」内部のスパイラル状のスロープによる気流のスムーズ化、

新開発の高性能ファンモーターの搭載、ホースの継手部から本体までの空気流路の最適化設計などにより、従来に比べ吸込仕事率を大幅に向上し、かつてない強力パワーを実現しました。シリーズの最上位機種であるCV-SG10は、小形軽量本体ながら世界最高の吸込仕事率^{*1}550W(消費電力1000W時)としました。

吸い込んだ空気を高い捕じん性能や抗菌などの機能を持った多段のフィルターを通すことで、細菌を99%以上除去^{*2}して、ニオイも軽減するクリーンで衛生的な排気としました。さらにゴミの集まる吸口やダストケースなどを抗菌化し、「マルチ除菌・消臭システム」としました。

また、日東電工株式会社と共同で企画し、高い捕じん性能と耐久性を両立した「洗える抗菌HEPAクリーンフィルター」を採用したほか、ダストケースのすべてのフィルターを水洗い可能とし、新開発の除じん機構とあいまってお手入れを容易にしました。

*1:2003年7月7日現在。サイクロンタイプ家庭用床移動形クリーナーの吸込仕事率において。CV-SG10。

*2:試験依頼先;(財)北里環境科学センター 試験方法;菌を含む気流の除菌 除菌の方法;ろ過方式

価格及び発売日

型式	希望小売価格	発売日	月産台数
CV-SG10 (パワーヘッドタイプ)	オープン価格	8月10日	10,000台
CV-SG9 (パワーヘッドタイプ)	オープン価格	7月15日	15,000台
CV-SG8 (エアーヘッドタイプ)	オープン価格	7月15日	25,000台

オープン価格の商品は希望小売価格を定めていません。

開発の背景

2003年度の家庭用掃除機の市場は、買い替えを基調とした約560万台の需要が見込まれています。この中で紙パックがいないサイクロン方式掃除機が主流になっています。これは紙パック不

要の経済性や合理性が評価されていると考えられます。また、当社で昨年に続き主婦を対象にサイクロン方式掃除機の購入時重視項目を調査したところ、「ゴミの捨てやすさ」が依然トップながら、「吸引力」「清潔排気」が上昇傾向にあることがわかりました。

今回の商品はこれらのユーザーニーズに応えるため、掃除機の基本要素である「集じん力」「清潔・衛生」「使いやすさ」を徹底的に追求し開発しました。

主な仕様

型式	CV - SG10 (パワーヘッドタイプ)	CV - SG9 (パワーヘッドタイプ)	CV - SG8 (エアヘッドタイプ)
運転モード	パワーブラシ切/入・強/弱・標準		強/弱・標準
吸入仕事率	550～約80W	540～約80W	530～約80W
消費電力	1000～約300W		
本体質量	3.5kg	3.4kg	
本体寸法	330mm×255mm×214mm(長さ×幅×高さ)		
集じんシステム	スパイラルたつまきサイクロン方式		
集じん容積	0.8L		
本体UVコート	○(上ケース、ハンドル、ふた)	○(ふた)	
マルチ除菌・消臭システム			
本体マイナスイオン	電気式	フィルター式	フィルター式
洗える抗菌HEPAクリーンフィルター			
フィルター	(竹炭・イオン)酵素除菌・消臭HEPA クリーンフィルターを含む10個	(竹炭・イオン)抗菌・消臭HEPA クリーンフィルターを含む10個	(竹炭・イオン)抗菌・消臭 クリーンフィルターを含む10個
床用吸口	抗菌イオンワイドパワーヘッド (モーター駆動加回転ブラシ)	抗菌イオンパワーヘッド (モーター駆動加回転ブラシ)	抗菌イオンエアヘッド (エア駆動加回転ブラシ)
吸口走行アシスト機能	スーパー自走	快走	
延長パイプ	アシストズームパイプ (手元操作で長さを調節)		ワンタッチズームパイプ
付属品	棚用自在吸口(SG10のみ)、すき間(サッシ)用吸口、サッとハンドル 抗菌ウレタンフィルター(予備)、抗菌お手入れブラシ		
外観色	チタンゴールド	シルバーブルー/シルバーレッド	クリアブルー

取扱事業部・照会先

日立ホーム&ライフソリューション株式会社 掃除機・ポンプ事業グループ 商品企画部
〒105-8410 東京都港区西新橋二丁目15番12号(日立愛宕別館)
電話/(03)3502-2111(代表)内線2456 [担当:鈴木]

お客様からの問合せ先

お買物相談センター 電話/0120-312111

掃除機ホームページ

<http://kadenfan.hitachi.co.jp/clean/>

以上

(添付資料)

【商品の主な特長】

1. 世界最高の吸込仕事率^{*1} 550Wを実現

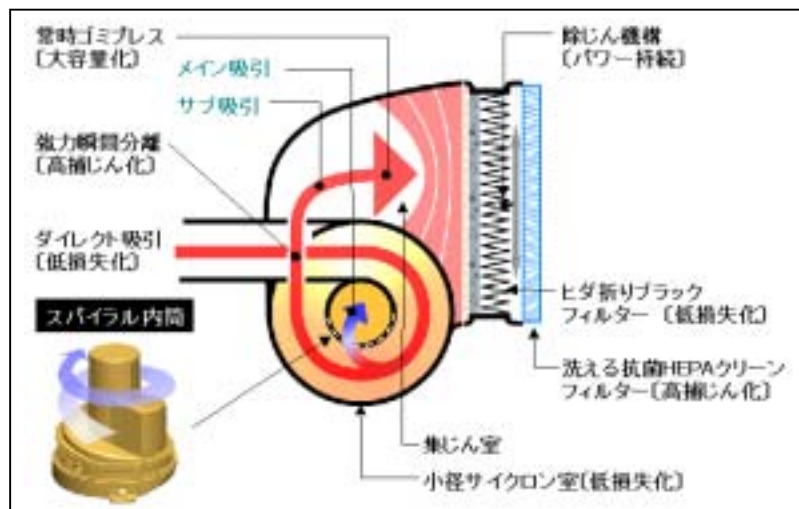
独自の「スパイラルたつまきサイクロン方式」

ゴミを分離、集じんするサイクロン機構部は下から上へ吸気をまき上げる独自の「倒立サイクロン室」と、隣接する「集じん室」の2室で構成されています。この倒立サイクロン室内部にスパイラル状のスロープをつけた「スパイラル内筒」を搭載しました。吸ったゴミをスロープに沿ってスムーズな気流でまき上げ、パワーのロスを少なくしました（低損失化）。これにより強力なたつまき旋回流が発生し、ゴミを一気に集じん室へ飛ばし込みます。

ハイパワーで高捕じん、しかもゴミを圧縮し大容量

耐久性を兼ね備えた日立独自の高性能ファンモーターのさらなる改良によるパワーアップと、ホースの継手部や本体各部の空気流路の最適化設計による低損失化をはかり、世界最高の吸込仕事率^{*1} 550Wを実現しました。また、ハイパワー化により、倒立サイクロン室と集じん室の両方に流路を持つ「ツイン吸引システム」によるゴミの瞬間分離と「常時ゴミプレス」をさらに強力にしました。ゴミの体積を1/2以下に圧縮^{*2}することで、コンパクトなダストケースながらたくさんのゴミを溜めることができます。

すべての空気が、新採用の「ひだ折りブラックフィルター」と「洗える抗菌HEPAクリーンフィルター」を通過することで低損失と高い捕じん性能を実現しました。



スパイラルたつまきサイクロンの構造模式図



新開発高性能ファンモーター



ロスが少なくハイパワー
ダイレクト吸引



下から上にまき上げる
たつまき旋回流



コンパクトでもたっぷり入る
強力ゴミプレス

写真は特長を説明するため、本体ふたを外して撮影しています。

* 1 : 2003年7月7日現在。サイクロンタイプ家庭用床移動形クリーナーの吸込仕事率において。CV-SG10。

* 2 : 当社試験ゴミによる試験結果。ゴミの種類によっては圧縮の度合いが変化します。

2. 細菌を徹底的に除去し、ニオイを軽減する「マルチ除菌・消臭システム」

①多段の機能性フィルターで排気がクリーンで衛生的

ダストケース部の「ひだ折りブラックフィルター」やモーター前の「洗える抗菌HEPAクリーンフィルター」など高い捕じん性能や、抗菌機能などを持った多段のフィルターを通してから排気し、細菌を99%以上*³除去します。また、本体両側面の「(竹炭・イオン) 抗菌・消臭HEPAクリーンフィルター」(CV-SG9) などにより微細なホコリをキャッチし、ホコリに付着しているニオイの分子をとり除きます。さらに本体上面フィルターは光触媒機能を持ち、抗菌・消臭効果が光により復活します。

②業界初*⁴の「(竹炭・イオン) 酵素除菌・消臭HEPAクリーンフィルター」と、「電気式マイナスイオン発生装置」を採用(CV-SG10)

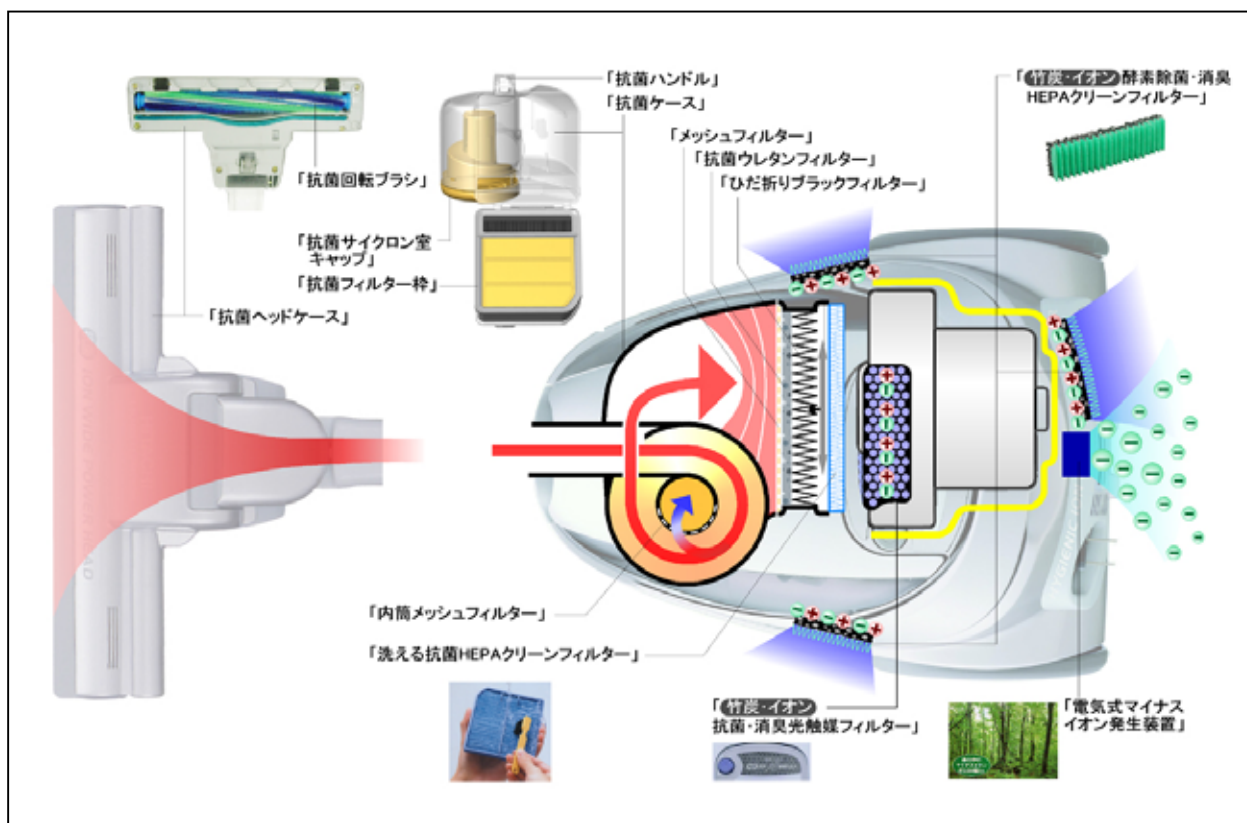
本体の両側面と後面に、天然酵素の力でフィルターに付着した細菌やカビ菌を除去し放出を抑えることで、さらに衛生的な排気を実現する「(竹炭・イオン) 酵素除菌・消臭HEPAクリーンフィルター」を採用しました。また、電気式のマイナスイオン発生装置を搭載しました。部屋の空気をリフレッシュするとともに、空気中のホコリを減らします。

③汚れの気になるところを抗菌化

ゴミが集まるヘッドの内部や回転ブラシのハケ、ダストケースの容器などを抗菌化し、各部に残った細菌の活動を抑制します。

* 3 : 試験依頼先 ; (財) 北里環境科学センター 試験方法 ; 菌を含む気流の除菌 除菌の方法 ; ろ過方式

* 4 : 2003年7月7日現在。一般家庭用床移動形クリーナーにおいて。CV-SG10。

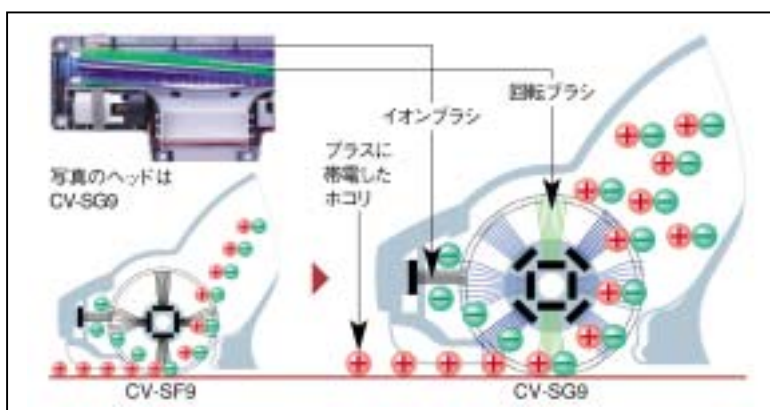


マルチ除菌・消臭システム(図はCV-SG10)

3. イオンヘッドで高集じん

8条ハケ回転ブラシでさらにイオン発生量アップ(CV - SG10 / 9)

「回転ブラシ」のハケ条数を4条から8条に増倍*⁵して、「イオンブラシ」との摩擦回数を増やしました。吸口内部のマイナスイオン発生量が約30%アップ*⁶し、これまで取れにくかったフローリングの目地などに入った微細なチリやホコりを中和してスッキリと吸い込み、ピカピカの床に仕上げます。



* 5 : 当社サイクロンタイプ従来機種 CV-SF9 との比較。

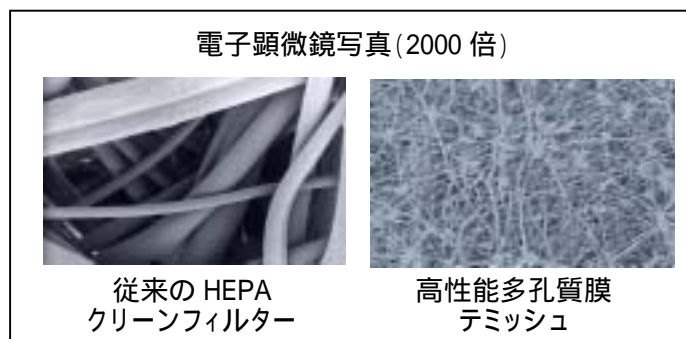
ワックスがけの効果が得られるわけではありません。

* 6 : 当社サイクロンタイプ従来機種 CV-SF9 との比較。「強」運転時、室温 20℃、湿度 50% の条件で測定。効果は条件により異なります。

4. お手入れやゴミ捨てが簡単

業界初*⁷、「テミッシュ」*⁸使用の「洗える抗菌HEPAクリーンフィルター」を採用

モーターの前に、通気性を損なうことなく、優れた捕じん性能と水洗い可能な耐久性を両立した、新開発高性能フィルターを採用し、交換不要としました。高性能多孔質膜「テミッシュ」はきめが非常に細かく、微細なホコリやチリまでしっかりキャッチします。「洗える抗菌HEPAクリーンフィルター」は日東電工株式会社と共同で企画したものです。



ゴミ離れに優れたダストケース

凹凸が少なくゴミが引っかかりにくいシンプルな形状の抗菌ダストケースに、ゴミの摩擦などによっておこる帯電を抑える静電気防止素材を採用しました。内部にゴミがまとわりつきにくく、ゴミを約1/2に圧縮する「常時ゴミプレス」とのW効果で、スッキリ捨てられます。

「チリおとしレバー」・「抗菌お手入れブラシ」&「水洗い」で

フィルターのお手入れが簡単

ひだ折りブラックフィルター部には、新開発の除じん機構を搭載しました。「チリおとしレバー」を動かすことで簡単にお手入れができます。また、「抗菌お手入れブラシ」を付属し、ダストケースのすべてのフィルターを水洗い可能としました。



チリおとしレバー

* 7 : 2003年7月7日現在。一般家庭用床移動形クリーナーにおいて。

* 8 : 「テミッシュ」は日東電工株式会社の登録商標です。

5. 使いやすい設計

持ち運び軽がる、業界最軽量本体^{*9}3.4kg(CV-SG9/8)のコンパクト&スタイリッシュデザイン

本体質量は3次元CADにより、部品の高密度配置やケース類の薄肉化設計を行い、CV-SG9/8は従来と同じ軽量の3.4kgとしました。また、本体の大形ハンドルによりラクに持ち運びができます。使い勝手が良く、かつ凹凸の少ないクリアフォルムデザインとしました。



軽快操作の「スーパー自走ヘッド」(CV-SG10)と「快走ヘッド」(CV-SG9)

吸口に内蔵したモーターの出力アップとハケ条数を従来の4条から8条に倍増^{*10}し、吸口を操作する労力をそれぞれ20%以上軽減^{*10}しました。軽い操作力でパワフルなお掃除が可能です。さらにCV-SG10は、ワイド回転ブラシによりスピーディにお掃除できます。

*9：2003年7月7日現在。本体にサイクロン室をもつACタイプ(最大消費電力1000Wクラス)家庭用床移動形クリーナーの本体質量において。

*10：当社サイクロンタイプ従来機種CV-SF9との比較。

6. 環境への配慮

省資源化、環境影響化学物質の削減への取組み

環境への配慮として、本体を軽量化(当社従来機種CV-FX55P比-13%)して使用樹脂量を削減するとともに、電子制御基板には無鉛はんだを使用しました。

また、「洗える抗菌HEPAクリーンフィルター」の採用により、フィルターの交換を不要としました。

以上

このニュースリリースに掲載されている情報は、発表日現在の情報です。
発表日以降に変更される場合もありますので、あらかじめご了承ください。
