

2003年6月11日

ハイパー・スレッディング・テクノロジー対応インテル®Pentium®4 プロセッサを搭載した 企業向けスリムタワーPC「FLORA 350W」新モデルを発売



「FLORA 350W」新モデル

日立製作所 ユビキタスプラットフォームグループ（グループ長&CEO：百瀬次生）はこのたび、マルチタスク環境を実現するハイパー・スレッディング・テクノロジーに対応したインテル®Pentium®4 プロセッサを搭載し、省スペースながら拡張性を高めた新筐体を採用した企業向けスリムタワーPC「FLORA 350W」の新モデルを開発し、6月17日から発売します。

今回の新製品はシステムバスクロック 800MHz、デュアルチャネル DDR SDRAM(PC2700)、インテル®865G チップセット、高速 7200rpm HDD*1、1000BASE-T 対応の Gigabit LAN ボード*2 などの最新テクノロジーの採用によりシステム全体の処理性能を向上し、スリムタワー筐体ながら拡張ベイを4ベイ装備するなど拡張性を高めました。

また、資産管理・配布管理ソフトウェア「JP1/NETM/DM Client FLORA Edition*3」を標準装備し、資産情報やシステム状態監視やアラート通知を一元管理できる「ローカルシステムビューア」機能を提供します。ユーザーやシステム管理者*4は、PCの状態をビジュアルに確認することができ、アラート通知の条件設定によりトラブル発生を未然に防ぐ、PCの予防保守にも対応します。さらに、管理者PCからネットワークに接続されたクライアントPCに対してソフトウェア*5やBIOSデータをリモート配布できる「ソフトウェア配布」機能をサポートし、システム導入やアップグレード時などのシステム総所有コスト（Total Cost of Ownership：TCO）を大幅に削減することができます。

本日発表の製品は、当社のネット直販サイト「日立ダイレクト」および当社の営業・販売代理店などを通じて販売します。

新製品の価格・出荷時期（カスタムメイド対応のため基本モデルを記載）

FLORA 350W

価格は希望小売価格・税別

形名	CPU	RAM	HDD	ビデオサブシステム	通信	OS	価格(円)	出荷時期
PC8DE3-VD0XP1C00	Pentium®4(3 GHz)	256 MB ¹	40 GB	インテル®865G	LAN ³	Windows® XP ⁴	274,000	6月17日
PC8DE3-VB0XP1C00	Pentium®4(2.80C GHz)			チップセットに内蔵 ²		178,000		
PC8DE3-VS0XP1C00	Pentium®4(2.40C GHz)			(ビデオ RAM:最大 64MB)		143,000		

1:デュアルチャネル DDR SDRAM(PC2700)

2:カスタムメイドで ATI 社 RADEON™9200 (AGP 対応、ビデオ RAM:64MB)も選択可

3:オプションで Gigabit LAN ボード(PC-CN7700)も選択可。

4:Windows®XP=Windows®XP Professional の意。OS は他に Windows®2000 Professional も選択可。

新製品の特徴

1. マルチタスクによる快適で効率的なオペレーション

- ・ 1つのCPUで2つのプログラムを同時に実行し高速処理を実現する「ハイパー・スレッディング・テクノロジー」に対応したインテル®Pentium®4 プロセッサ 3GHz / 2.80C GHz / 2.40C GHz を採用。ウィルス対策ソフトウェアを実行しながら、他のアプリケーションもスムーズに利用できるなど、複数のアプリケーションを同時に実行可能なマルチタスク環境を実現し、快適で効率的なオペレーションが可能。
- ・ 高速CPUに対応するシステムバスクロック 800MHz、デュアルチャネル DDR SDRAM(PC2700)、インテル®865G チップセット、高速 7200rpm HDD、1000BASE-T 対応の Gigabit LAN ボードなどを採用し、システム全体の処理性能を向上。

2. 省スペースながら高い拡張性

幅 135mm×奥行き 385mm×高さ 364mm の省スペースのスリムタワー筐体ながら、拡張ベイは 3.5 型×2、スリム型×1、5.25 型×1 の4ベイを装備し、用途に応じて多彩な組み合わせを選択できる高い拡張性を実現。

3. ワークステーション並みの高速表示性能

インテル®865Gチップセット内蔵のビデオサブシステムを搭載し、ダイナミック・ビデオ・メモリ・テクノロジーにより最大64MBまでビデオRAMを利用可能。また、カスタムメイドで64MBビデオRAMを搭載したATI社のRADEON™ 9200 (AGP対応)も選択可能で、ワークステーション並みの高速表示性能を実現。

4. 統合システム運用管理「JP1」との連携を強化

資産管理・配布管理ソフトウェア「JP1/NETM/DM Client FLORA Edition」を標準装備し、資産情報やシステム状態監視、アラート通知を一元管理できる「ローカルシステムビューア」機能を提供。ユーザーやシステム管理者は、PCの状態をビジュアルに確認でき、アラート通知の条件設定によりトラブル発生を未然に防ぐPCの予防保守にも対応。また、管理者PCからネットワークに接続されたクライアントPCに対してソフトウェアやBIOSをリモート配布できる「ソフトウェア配布」機能により、システム導入やアップグレード時などのTCOの削減が可能。

5. 信頼の3年無償保証対応*6

保守サービスの3年間無償実施により、トータル保守コストを低くおさえTCOの削減が可能。当日または翌平日のサービス員訪問による出張修理を希望の場合は、オプションで有償保守サービスメニューに変更も可能。全国330箇所のサービス拠点より、迅速にサービス員が訪問し対応。

本文注記

*1：80GB HDD(7200rpm)をカスタムメイドメニューとしてサポート

*2：オプション製品としてサポート (PC-CN7700)

*3：「JP1/NETM/DM Client」の一部機能を限定し、ローカルシステムビューアなどの新機能を追加したFLORAだけのオリジナルソフトウェアです。「JP1/NETM/DM Client」の詳細については下記をご覧ください。<http://www.hitachi.co.jp/jp1>

*4：管理者PCに別途「JP1/NETM/DM Manager」または「JP1/NETM/DM SubManager」が必要

*5：JP1/NETM/DM Client FLORA Editionでは主要な日立製ソフトウェアやBIOSデータのみ配布可能

*6：当社指定の輸送業者が修正依頼装置を引き取り、修理完了後にお客様先へ返却する「引き取りサービス」を3年間無償で実施。障害発生時にサービス員が速やかに訪問し修理(当日オンサイト)する「維持保守サービス」や障害発生連絡から翌平日以降にサービス員が訪問し修理(翌平日オンサイト)する「出張修理サービス」などの有償保守サービスメニューも選択可。なお、バッテリーやHDDなどの有寿命部品は、無償保証の対象外になることがあります。保証内容の詳細についてはホームページをご覧ください。http://www.hitachi.co.jp/pc_3w

添付資料

JP1/NETM/DM Client FLORA Edition の主な特徴

他社商標注記

- ・インテル, Pentium は、米国およびその他の国における、Intel Corporation またはその子会社の商標または登録商標です。
- ・Microsoft , Windows は、米国 Microsoft Corporation の米国およびその他の国における商標または登録商標です。
- ・その他記載の会社名、製品名は、それぞれの会社の商標または登録商標です。

お客様問合せ先

HITAC カスタマ・アンサ・センター（HCA センター） TEL：0120-2580-12

製品情報

日立パソコン総合案内 <http://www.hitachi.co.jp/pc>

日立ダイレクト <http://direct.hitachi.co.jp/>

取扱事業部・照会先

株式会社日立製作所 ユビキタスプラットフォームグループ ソリューション統括本部

マーケティング部【担当：赤羽、佐藤】

〒140-0013 東京都品川区南大井六丁目26番3号 大森ベルポートD館

TEL：03-5471-2942（ダイヤルイン）

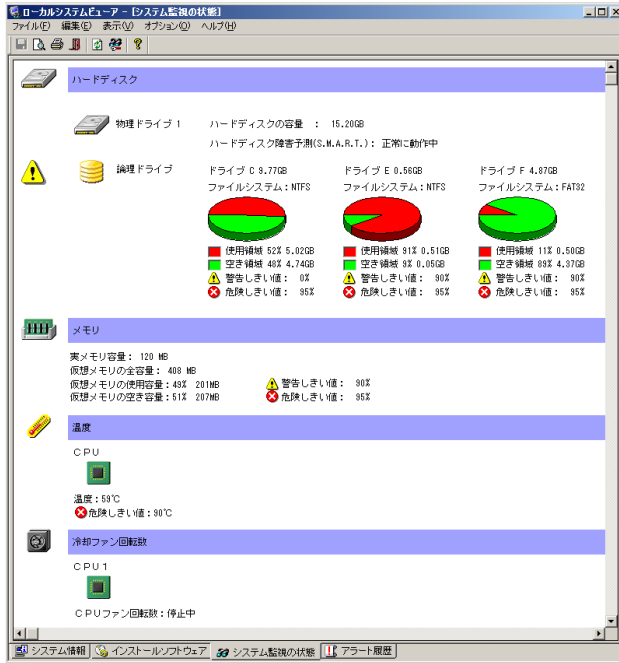
以上

■JP1/NETM/DM Client FLORA Editionの主な特徴

【1】ローカルシステムビューア

システム情報をはじめ、ソフトウェア情報、システム監視の状態、アラート履歴をタブの切り替えだけで一元管理できるビューアです。ユーザーやシステム管理者*1は、システム監視の情報をビジュアルに確認することができます。

＜ローカルシステムビューア画面例＞



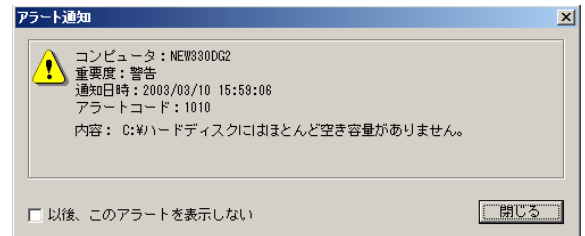
＜JP1/NETM/DM Client FLORA Edition 機能一覧＞

資産情報収集	ハードウェア情報	
	ソフトウェア情報	
ソフトウェア配布	配布対象	主要な日立製ソフトウェア BIOS データ
	配布方法	分割配布 マルチキャスト
クライアント制御	リモート電源オン/オフ	
監視・アラート	HDD 空き容量	
	HDD 傷害予測(S.M.A.R.T.)	
	メモリーの空き容量	
	CPU 温度	
	CPU ファン回転数	
	電圧	
ローカルシステムビューア	資産情報の表示	
	アラート条件の表示	

【2】システム監視およびアラート通知

- ・ユーザーはローカルシステムビューアから、HDD やメモリの空き容量など一部項目の状態監視の有無や監視の間隔、アラート通知の有無などについて条件を設定できます。
- ・JP1/NETM/DM Client FLORA Edition に対応した FLORA ならば、CPU 温度などハードウェア特有の情報に対するアラートを通知することもできます。
- ・設定されたアラート通知の条件に達した場合、ユーザー、および、管理者 PC*1 の画面に警告メッセージを通知します。また、この機能をトラブル発生を未然に防ぐ予防保守に利用することも可能です。

＜アラート通知表示例＞



■注記

*1：管理者 PC に別途「JP1/NETM/DM Manager」または「JP1/NETM/DM SubManager」が必要

■用語説明

・JP1/NETM/DM

分散コンピューティング環境でのソフトウェア管理運用の負荷軽減を目的に、センタから通信ネットワークを利用したワークステーション、および、PC のソフトウェア(日立製ソフトウェア、ユーザファイル)の配布運用を支援するプログラム。

・S.M.A.R.T.

Self-Monitoring, Analysis and Reporting Technology の略。S.M.A.R.T.は HDD 内部でリードエラー、シークエラー、稼働時間等を監視し、徐々に進行するような障害を予測し、PC システムに事前に通知することにより、重大障害の発生によるデータ喪失を未然に防ぐ機能。

このニュースリリースに掲載されている情報は、発表日現在の情報です。
発表日以降に変更される場合もありますので、あらかじめご了承ください。
