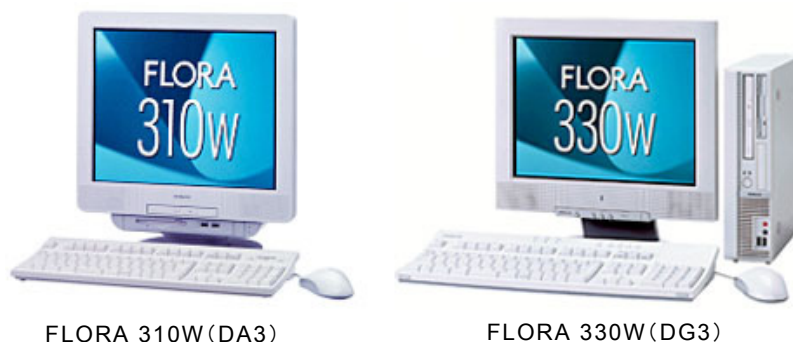


企業向けデスクトップPC「FLORA 310W／330W」新モデルを発売
—資産管理・配布管理ソフトウェアの標準装備により運用管理機能を強化—



日立製作所 ユビキタスプラットフォームグループ（グループ長&CEO：百瀬次生）は、高性能と省スペースを両立した、企業向けデスクトップPC「FLORA 310W／330W」の新モデルを開発し、4月25日から順次発売します。

今回の新製品はいずれも、システムバスクロック 533MHzのインテル®Pentium®4プロセッサ、高速7200rpm HDD*1、1000BASE-T対応のGigabit LANボード*2などの採用により基本性能を向上し、周辺機器の接続に便利なUSB2.0インタフェースを6ポート装備するなど拡張性を高めました。

また、資産管理・配布管理ソフトウェア「JP1/NETM/DM Client FLORA Edition*3」を標準装備し、資産情報やシステム状態監視やアラート通知を一元管理できる「ローカルシステムビューア」機能を提供します。ユーザーやシステム管理者*4は、PCの状態をビジュアルに確認することができ、アラート通知の条件設定によりトラブル発生を未然に防ぐ、PCの予防保守にも対応します。さらに、管理者PCからネットワークに接続されたクライアントPCに対してソフトウェア*5やBIOSデータをリモート配布できる「ソフトウェア配布」機能をサポートし、システム導入やアップグレード時などのシステム総所有コスト（Total Cost of Ownership：TCO）を大幅に削減することができます。

本日発表の製品は、当社のネット直販サイト「日立ダイレクト」および当社の営業・販売代理店などを通じて販売します。

■新製品の価格・出荷時期（カスタムメイド対応のため基本モデルを記載）

1. FLORA 310W／330W

モデル	形名	CPU	RAM	HDD	LCD	通信	OS※1	価格(円)※2	出荷時期
液晶オールインワンPC FLORA 310W	PC8DA3-HN68P1C00	Pentium®4(2.66GHz)	※3	40GB	15型XGA ※4	LAN ※5	Windows® XP	240,000	4月25日
	PC8DA3-HL68P1C00	Pentium®4(2.40BGHz)						230,000	
	PC8DA3-H168P1C00	Celeron®(2GHz)						199,000	
	PC8DA3-HK68P1C00	Celeron®(1.70GHz)						190,000	
省スペーススリムPC FLORA 330W	PC8DG3-HN08P1C00	Pentium®4(2.66GHz)	256MB	40GB	—	LAN	Windows® XP	165,000	5月 9日
	PC8DG3-HL08P1C00	Pentium®4(2.40BGHz)						155,000	
	PC8DG3-H108P1C00	Celeron®(2GHz)						124,000	
	PC8DG3-HK08P1C00	Celeron®(1.70GHz)						115,000	

2. 周辺機器

品名	形名	概略仕様	価格(円) ^{※2}	出荷時期
液晶ディスプレイ装置	PC-DT3156	15型TFTカラー液晶ディスプレイ装置,アナログRGBインタフェース接続, 640×480ドット,800×600ドット,1024×768ドット,省電力対応	62,000	5月 9日
Gigabit LANボード	PC-CN7700	PCIバス対応, 32bitバス, 1000BASE-T/100BASE-TX/10BASE-T(RJ45コネクタ)	25,000	5月 9日
OPTICALマウス	PC-KM5450	光学式ホイールマウス,USBインタフェース接続	5,000	4月25日

※1: Windows®XP=Windows®XP Professionalの意。OSは他にWindows®2000 Professionalも選択可。

※2: 価格は希望小売価格・税別

※3: FLORA 310Wは「Windows®XP移行キャンペーン(128MBメモリープレゼント)」モデルもあります。詳細はFLORAホームページをご覧ください。

※4: LCDは15型XGA/17型SXGAのいずれかをカスタムメイドで選択可。

※5: 通信はLAN/内蔵無線LAN(IEEE802.11a)/内蔵無線LAN(IEEE802.11b)のいずれかをカスタムメイドで選択可。

■新製品の特徴

1. 共通の特徴

●統合管理ソフトウェア「JP1」との連携を強化

資産管理・配布管理ソフトウェア「JP1/NETM/DM Client FLORA Edition」を標準装備し、資産情報やシステム状態監視、アラート通知を一元管理できる「ローカルシステムビューア」機能を提供。ユーザーやシステム管理者は、PCの状態をビジュアルに確認でき、アラート通知の条件設定によりトラブル発生を未然に防ぐPCの予防保守にも対応。また、管理者PCからネットワークに接続されたクライアントPCに対してソフトウェアやBIOSをリモート配布できる「ソフトウェア配布」機能により、システム導入やアップグレード時などのTCOの削減が可能。

●周辺機器メニューを拡充

「DVD-ROM&CD-R/RWマルチドライブ」や「高速7200rpm HDD(80GB)」をカスタムメイドメニューとして、1000BASE-T対応の「Gigabit LANボード」やホイール機能付き「OPTICALマウス」をオプション製品として新たにサポートし、周辺機器メニューを拡充。

●信頼の3年無償保証対応^{*6}

保守サービスの3年間無償実施により、トータル保守コストを低くおさえTCOの削減が可能。当日または翌平日のサービス員訪問による出張修理を希望の場合は、オプションで有償保守サービスメニューに変更も可能。全国330箇所のサービス拠点より、迅速にサービス員が訪問し対応。

●暗号化通信に対応したスマートカード認証

ICチップにユーザーIDやパスワードなどの個人情報埋め込み、認証を行ったり、秘密鍵を格納した暗号化通信を行う、スマートカードによる個人認証にオプションで対応^{*7}。OSやネットワークへの第三者による不正アクセスを防止。

●環境に配慮した設計

再生プラスチックを全面的に使用するなど、リサイクルを考慮したパーツ類を多数採用。さらに、梱包材にはリサイクルしやすいダンボールを採用。また、2001年4月より施行された「資源の有効な利用の促進に関する法律」に基づき、事業系PCの回収・リサイクル事業を積極的に実施。

2. 液晶オールインワンPC「FLORA 310W」(DA3)

●選べる便利な前面インタフェース

デジタルカメラなどの周辺機器とのデータ交換に便利なUSB2.0ポート×2個、または、メモリーカードリーダー/ライタスロットを本体前面にカスタムメイドで搭載可能。コンパクトフラッシュ、スマートメディア、SDカード、マルチメディアメモリーカード、メモリースティックに対応^{*8}。

●2つのタイプの内蔵無線LANを搭載可能

IEEE802.11bに準拠した2.4GHz無線LAN、または、最大通信速度54MbpsのIEEE802.11aに準拠した5GHz無線LANをカスタムメイドで本体に内蔵可能。煩わしい配線工事が不要で、オフィスレイアウトの変更やPCの追加にもフレキシブルに対応。

3. 省スペーススリムPC「FLORA 330W」(DG3)

●高性能と省スペースを両立

薄さ 7.7 mm と高性能 Pentium®4 プロセッサ搭載 PC としては業界トップクラス*9 の省スペース性を実現。
省スペースと高性能を両立した先進のスリム設計。

●静音性を向上し快適なオフィス空間を実現

CPU の負荷に応じてファン回転数を制御し、内部構造から筐体カバーにいたるまで静音性を考慮した熱設計を行うことにより、高性能と省スペースを両立するとともに静音化を実現。

■本文注記

- *1: 80GB HDD(7200rpm)をカスタムメイドメニューとしてサポート
- *2: オプション製品としてサポート
- *3: 「JP1/NETM/DM Client」の一部機能を限定し、ローカルシステムビューアなどの新機能を追加した FLORA だけのオリジナルソフトウェアです。「JP1/NETM/DM Client」の詳細については下記をご覧ください。<http://www.hitachi.co.jp/jp1>
- *4: 管理者 PC に別途「JP1/NETM/DM Manager」または「JP1/NETM/DM SubManager」が必要
- *5: JP1/NETM/DM Client FLORA Edition では主要な日立製ソフトウェアや BIOS データのみ配布可能
- *6: 当社指定の輸送業者が修正依頼装置を引き取り、修理完了後にお客様先へ返却する「引き取りサービス」を 3 年間無償で実施。障害発生時にサービス員が速やかに訪問し修理(当日オンサイト)する「維持保守サービス」や障害発生時の連絡から翌平日以降にサービス員が訪問し修理(翌平日オンサイト)する「出張修理サービス」などの有償保守サービスメニューも選択可。なお、バッテリーや HDD などの有寿命部品は、無償保証の対象外になることがあります。保証内容の詳細についてはホームページをご覧ください。
http://www.hitachi.co.jp/pc_3w
- *7: スマートカードを利用したシステム構築は「日立 IC カードシステムソリューションズ」にて対応します。詳細はホームページをご覧ください。<http://www.hitachi.co.jp/ic-card>
- *8: 各メディア対応アダプタが必要
- *9: HDD、FDD、光学ドライブ、電源ユニットを内蔵した省スペースデスクトップ PC との比較

■添付資料

JP1/NETM/DM Client FLORA Edition の主な特徴

■他社商標注記

- ・ Intel, Pentium, Celeron は、米国およびその他の国における Intel Corporation またはその子会社の商標または登録商標です。
- ・ Microsoft, Windows は、米国 Microsoft Corporation の米国およびその他の国における商標または登録商標です。
- ・ その他記載の会社名、製品名は、それぞれの会社の商標または登録商標です。

■お客様問合せ先

HITAC カスタマ・アンサ・センター (HCA センター) TEL: 0120-2580-12

■製品情報

日立パソコン総合案内 <http://www.hitachi.co.jp/pc>
日立ダイレクト <http://direct.hitachi.co.jp/>

■取扱事業部・照会先

株式会社日立製作所 ユビキタスプラットフォームグループ ソリューション統括本部
マーケティング部【担当: 赤羽、佐藤】
〒140-0013 東京都品川区南大井六丁目 26 番 3 号 大森ベルポート D 館
TEL: 03-5471-2942 (ダイヤルイン)

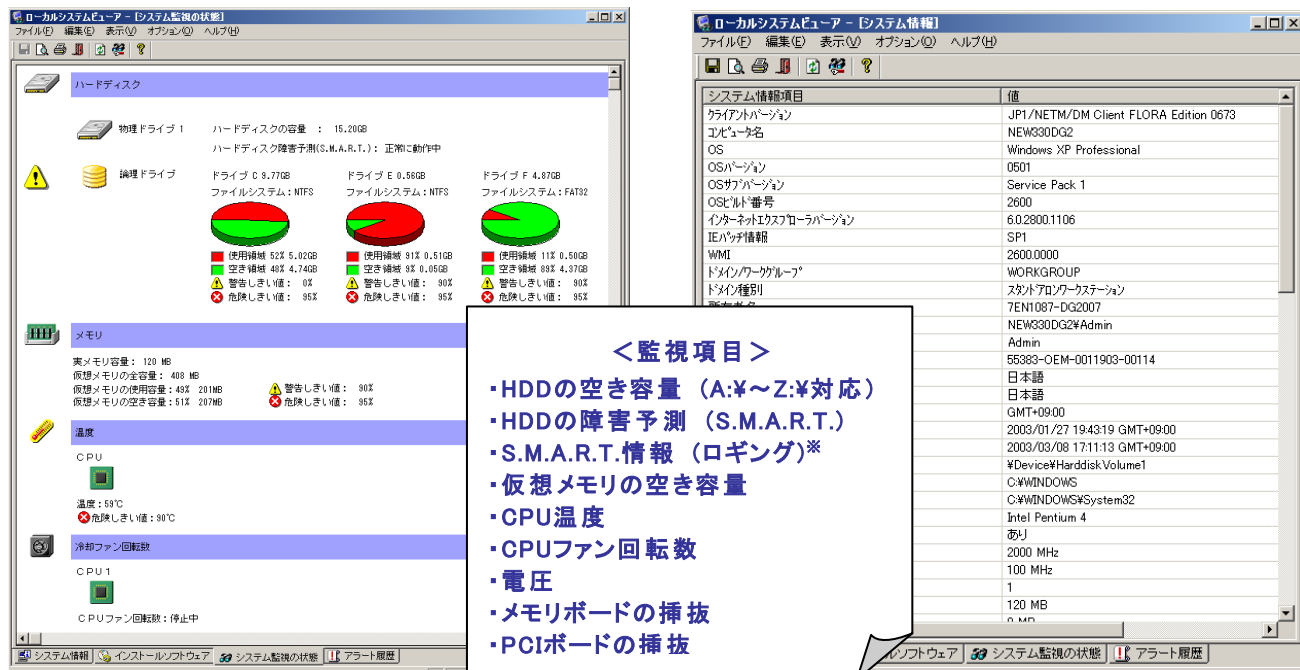
以 上

■ JP1/NETM/DM Client FLORA Editionの主な特徴

【1】ローカルシステムビューア

システム情報をはじめ、ソフトウェア情報、システム監視の状態、アラート履歴をタブを切り替えるだけで一元管理できるビューアです。ユーザーやシステム管理者*1は、システム監視の情報をビジュアルに確認することができます。

＜ローカルシステムビューア画面例＞

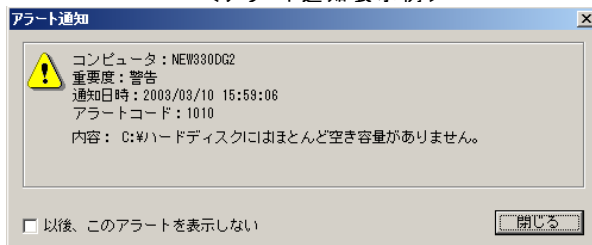


※シャットダウン時に自動的に取得

【2】システム監視およびアラート通知

- ・ユーザーはローカルシステムビューアから、HDDやメモリの空き容量など一部項目の状態監視の有無や監視の間隔、アラート通知の有無などについて条件を設定できます。
- ・JP1/NETM/DM Client FLORA Editionに対応したFLORAならば、CPU温度などハードウェア特有の情報に対するアラートを通知することもできます。
- ・設定されたアラート通知の条件に達した場合、ユーザー、および、管理者PC*1の画面に警告メッセージを通知します。また、この機能をトラブル発生を未然に防ぐ予防保守に利用することも可能です。

＜アラート通知表示例＞



■ 注記

*1: 管理者PCに別途「JP1/NETM/DM Manager」または「JP1/NETM/DM SubManager」が必要

■ 用語説明

・JP1/NETM/DM

分散コンピューティング環境でのソフトウェア管理運用の負荷軽減を目的に、センタから通信ネットワークを利用したワークステーション、および、PCのソフトウェア(日立製ソフトウェア、ユーザファイル)の配布運用を支援するプログラム。

・S.M.A.R.T.

Self-Monitoring, Analysis and Reporting Technologyの略。S.M.A.R.T.はHDD内部でリードエラー、シークエラー、稼働時間等を監視し、徐々に進行するような障害を予測し、PCシステムに事前に通知することにより、重大障害の発生によるデータ喪失を未然に防ぐ機能。

このニュースリリースに掲載されている情報は、発表日現在の情報です。
発表日以降に変更される場合もありますので、あらかじめご了承ください。
