

No.47

日立病院だより

(株)日立製作所日立総合病院

2006年8月20日発行

URL:<http://www.hitachi.co.jp/hospital/hitachi/>

発行人 総務グループ部長代理 河西 隆史

高校生一日看護体験

当院では地域の中学生の「職場体験学習」・高校生の「一日看護体験」などの体験学習を実施しております。
7月14日(金)と27日(木)に行なわれた高校生の「一日看護体験」では、2日間で80名が参加し、看護師の役割の説明を受け、病棟で見学・実習をしました。

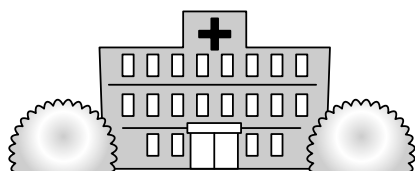
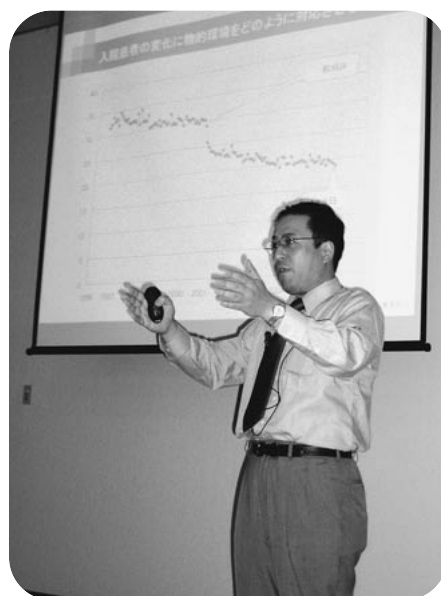
白衣の試着や看護師長を囲んでのグループワークのなかで、「看護師さんは大変そうだけど有意義な体験ができました」などの感想をいただきました。



病院建築講演会を開催

7月19日(水) 日立病院にて「病院建築のあり方」と題し講演会を開催しました。

講師として、病院建築に関して国内の第一人者である国立保健医療科学院の箕淳夫先生を迎え、病棟マネジメントの視点による貴重な話を聴講することができました。



再生紙

従来よりMRI（磁気共鳴画像）検査では“がん”に集まる造影剤を利用した検査を行ってきましたが、近年新しく開発された拡散強調画像であるDWIBS（Diffusion weighted whole body imaging with background body signal suppression）を利用すると、造影剤を使うことなく“がん”や炎症性疾患などを見つけることができるようになりました。

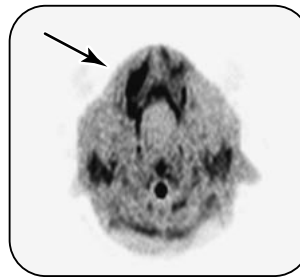
DWIBSとは生体内での水分子の運動の大きさを画像化する方法です。従来は脳神経領域における画像診断に応用されてきましたが、胸腹部では呼吸や腸管の動きがあるため、応用は困難とされてきました。

しかし、最近従来の理論を無視して、自由呼吸下で

も長時間撮影することが可能であることが見いだされました。

この方法により得られる細かい拡散強調画像を用いて、悪性腫瘍等を描出することが可能となりました。

当院でもこの撮影法を実際の検査に利用し、“がん”の発見に貢献しています。



矢印で示した所が“がん（舌）”の部分です。



第30回・31回 プロムナードコンサート開催しました

6月25日（日）午後2時よりB棟2階にて「第30回プロムナードコンサート」を開催し、アルマーレ四重奏団の方々によりモーツァルト、バッハのクラシック曲と童謡の数々を演奏いただきました。

また、7月15日（土）には「第31回プロムナードコンサート」を開催し、鈴木範之さんにより、ピアノにてクラシック曲、アニメソング、童謡等を演奏いただきました。

患者さまやご家族の皆さんは楽しい時間を過ごされました。



第5回 NST勉強会を開催

第5回目となるNST勉強会を7月4日（火）A・B会議室にて開催しました。

今回はNST稼働1年が経過し、実際に改善効果のあった2症例についての報告を薬剤師、看護師より行ないました。またNST介入を依頼した医師からは『難儀していた患者をチームでみていただくことで治療効果が上がり大変助かった』とのコメントをいただきメンバー一同、今後の活力の素となりました。

また今回はゼリア新薬工業より栄養管理における亜鉛の有用性について、味覚異常や損傷治癒における効果をいくつかの症例を交え講演いただきました。

なおチームのリーダーとして活躍いただいた富田知栄先生が7月で退職され、今後は内科鴨志田敏郎先生をリーダーとして活動を展開していく予定です。



NSTとは... 『栄養サポートチーム（Nutrition Support Team:NST）』 医師、看護師、薬剤師、管理栄養士、臨床検査技師などの多職種が一致団結して、患者さまの栄養サポートを実践するチームのこと

地域医療連携室からの『華だより』

No.28

【腎臓内科診療体制変更のご案内】

当院の腎臓内科専門医（富田 知栄）医師が7月15日に退職になり、後任の補充がないため腎臓内科診療体制が下記のように変更になりました。

月・水・木...再診患者さまを中心とした外来

火・金 ...紹介患者さまを優先した外来

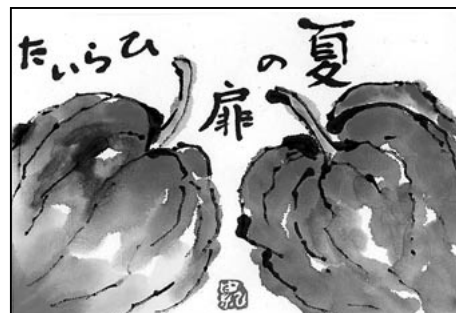
（火、水、金は検査/手術のため午後の診察はございません）

紹介状持参の場合でもあらかじめ紹介元の先生からFAXによる腎臓内科の診療予約をお取りいただき待ち時間短縮にご協力をお願いいたします。

なお、患者さまは血液検査や尿検査を済ませてから診察になりますので予約時間の1時間前には来院いただきますようお願いいたします。

診療体制

	受付時間 8:00~10:00	
担当医	月・火・木・金	後藤 達弘
	水	藤田 亜紀子



「ほおずき」
糸井 由紀子 作

火・金：紹介患者さま優先枠を設けてあります
重症・緊急症例は救急外来で対応いたします

問い合わせ先 地域医療連携室 電話 0294-23-8348

高校生1日リハビリ見学会開催



8月1日（火）日立病院において茨城県理学療法士会主催の高校生1日リハビリ見学会が開催され、茨城県内の高校に通う3年生10名が参加しました。生徒さんたちは午前中リハビリの治療風景を見学し、午後からはリハビリについての講義を受けました。リハビリスタッフの“未来の卵”たちは殆どが将来どの職種に就きたいのか既に夢を持っているだけあって、真剣な眼差しで患者さまや担当者の説明を聞いていました。

「看護の日」 バザー収益金を寄付しました

5月13日（土）に開催された「看護の日」で行なわれたバザーの収益金220,000円は、日立市社会福祉課に福祉事業の基金として寄付をさせて頂きました。

ご協力ありがとうございました。



日立総合健診センターからのお知らせ

～健康維持のため、年に1度は健診を～

● 総合健診（人間ドック）のほかに次のようなオプション検査を行っています。●

脳ドック
肺がん検診
（CT撮影・喀痰細胞診検査）
内臓脂肪検診
（肺がんCT検診を受診された場合、
希望により無料で受けられます）

乳がん検診
マンモグラフィ検診
（乳がん検診に加えて
マンモグラフィを撮影します）
子宮がん検診
骨粗鬆症検診

前立腺がん検診（PSA検査）
アレルギー検査
動脈硬化検診
心機能検診（BNP検査）



単独受診

いずれのオプション検査も
人間ドックと同日に受診
可能です。

また、動脈硬化検診を除いて、オプション
検診の単独受診ができます。

健診日

どなたでも受診することができます。

健診日は：

女性が毎週木曜日と第1～第3火曜日（10月からは毎週）
男性は月・水・金曜日と第4以降の火曜日（9月まで）

新しい情報

脳ドックの料金を4月より次の通り改定しました。

- 脳ドック料金**（1）面接あり.....42,000円（現行通り）
（2）面接なし.....35,000円（新規設定）
- 運用**（1）料金を2種類にして本人の選択性とする。
（2）面接なしの場合、検査結果報告書は約1週間後に本人宛郵送致します。
（3）郵送された検査の結果、二次検診が必要と判断された場合、日立総合病院脳神経外科外来で受診してください。（この場合、すべて保険診療扱いとなります。）

ご予約・料金等の詳細につきましては、「日立総合健診センター」
までお問い合わせください。（平日 午前8時～午後4時30分）（フリーダイヤル 0120-87-2580）

PET検診 割引制度導入 （8月～）

人間ドックと同時にPET検診を受診していただいたときは、
PET検査料金を割引致します。

税込み 21,000円 引き
通常：126,000円 105,000円

他のPET検診割引制度の
併用はできません。



休診日のご案内



8 月

日	月	火	水	木	金	土
*	*	1	2	3	4	5
6	7	8	9	10	11	12
13	14	15	16	17	18	19
20	21	22	23	24	25	26
27	28	29	30	31	*	*

9 月

日	月	火	水	木	金	土
*	*	*	*	*	1	2
3	4	5	6	7	8	9
10	11	12	13	14	15	16
17	18	19	20	21	22	23
24	25	26	27	28	29	30

10 月

日	月	火	水	木	金	土
1	2	3	4	5	6	7
8	9	10	11	12	13	14
15	16	17	18	19	20	21
22	23	24	25	26	27	28
29	30	31	*	*	*	*

8月から10月までの休診日は、上記の網かけ日となっております。